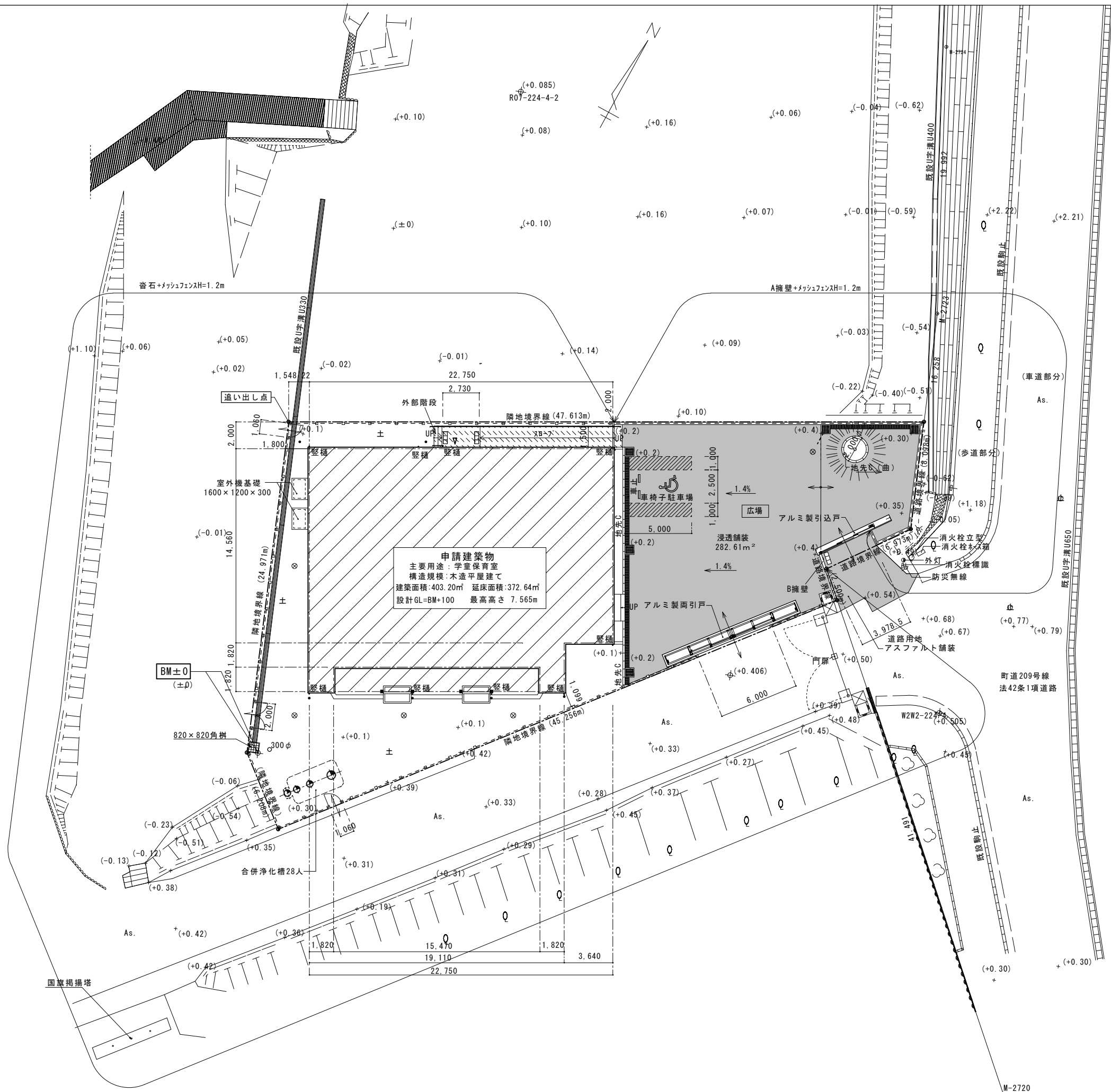


凡例

- 盛土 (30cmを超える部分、その他不陸調整の整地)
- 切土 (なし)
- ▽ 現況地盤高
- ▼ 計画地盤高

おがわ西学童保育室新築工事	区分	名称	縮尺	株式会社 丸岡設計 一般建築士 登録番号 107399号 二宮和夫	所長	主査	設計	日附	NO. G-03 カラー印刷
		造成計画断面図	S=1/150 (A 1 出図) S=1/300 (A 3 出図)						

外構仕上 凡例	
凡例	仕上がり材・仕様
	浸透舗装
	外部階段、スロープ:コンクリート 刷毛引き仕上げ
	土 整地
地先A	地先境界7'ロックA PC-120×120×600
外周部	畚石+メッシュフェンスH=1200 A擁壁+メッシュフェンスH=1.2m



申請建築物
 主要用途: 学童保育室
 構造規模: 木造平屋建て
 建築面積: 403.20㎡ 延床面積: 372.64㎡
 設計GL=BM+100 最高高さ 7.565m

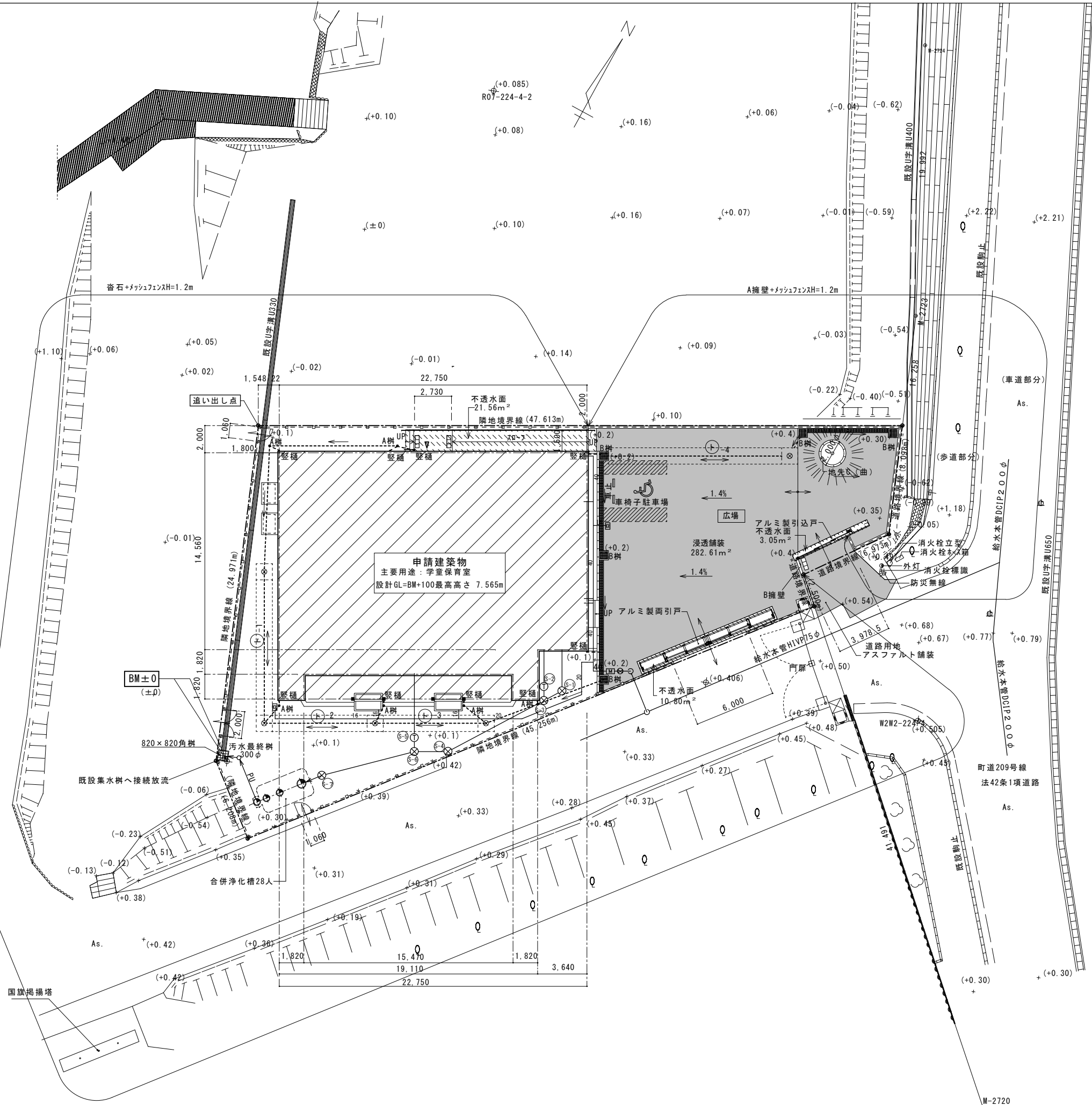
工種別	場所	算定式	面積 (㎡)
屋根	斜線部分	屋根面積 (建築面積)	403.20...①
不透水面	斜線部分	CAD求積	35.41...②
浸透舗装	斜線部分	CAD求積	282.61...③
間地		敷地面積 - (①+②+③)	278.69
合計			999.91

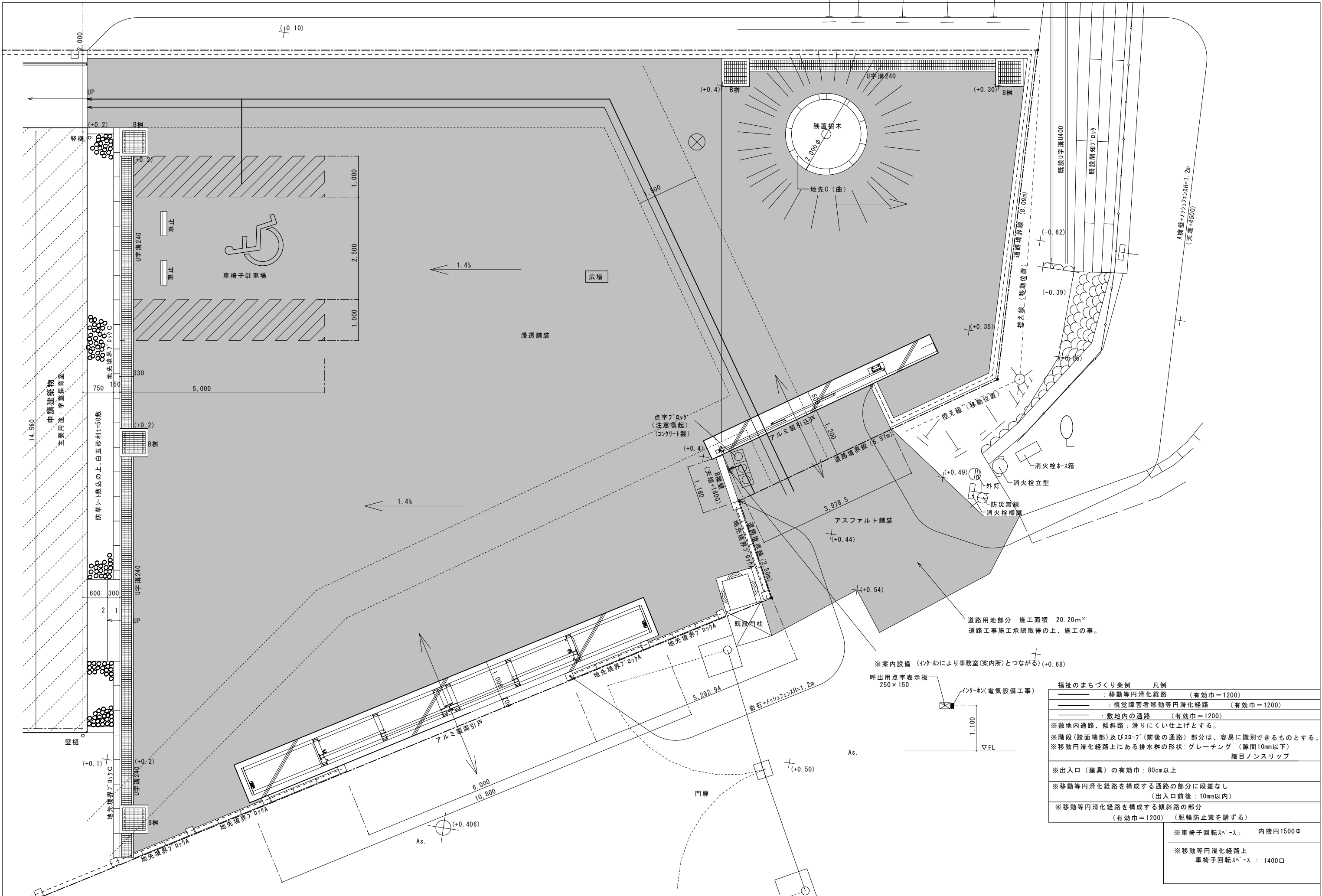
凡例	仕上げ材・仕様
	汚水・雑排水管 VU100φ (1/100勾配)
	汚水樹 小口径塩ビ樹 150φ
	給水管
	雨水管: 特記以外100φ (特記以外1/100勾配)
	雨水樹 小口径塩ビ樹 150φ
	浸透トレンチ(200φ) 1ヶ所施工
	浸透樹350型 5カ所

①-1	10.0 m		
①-2	7.0 m		
①-3	7.0 m		
①-4	12.8 m		
合計	36.8 m		

樹リスト

記号	名称	個数	管径-樹径×樹深さ	地盤高さ 設計GL(mm)	蓋仕様	備考
S-1	小口径塩ビ樹	1	100-150×400H	±0	塩ビ蓋	
S-2	"	1	100-150×400H	"	"	トラップ樹
S-3	"	1	100-150×420H	"	"	
S-4	"	1	100-150×500H	"	"	
S-5	"	1	100-150×500H	"	"	トラップ樹
S-6	"	1	100-150×530H	"	"	
S-7	"	1	100-150×610H	"	"	流入樹





福祉のまちづくり条例 凡例	
—	: 移動等円滑化経路 (有効巾=1200)
—	: 視覚障害者移動等円滑化経路 (有効巾=1200)
—	: 敷地内の通路 (有効巾=1200)
※敷地内通路、傾斜路: 滑りにくい仕上げとする。	
※階段(踏面端部)及びスロープ(前後の通路)部分は、容易に識別できるものとする。	
※移動円滑化経路上にある排水溝の形状: グレーチング (隙間10mm以下) 細目ノンスリップ	
※出入口(建具)の有効巾: 80cm以上	
※移動等円滑化経路を構成する通路の部分に段差なし (出入口前後: 10mm以内)	
※移動等円滑化経路を構成する傾斜路の部分 (有効巾=1200) (脱輪防止策を講ずる)	
※車椅子回転スベ-ス: 内接円1500φ	
※移動等円滑化経路上 車椅子回転スベ-ス: 1400口	

