

第 7 章 まとめ

7.1 生活排水処理基本計画

本計画の検討結果を下記の表 7.1.1 及び図 7.1.1 に示す。

表 7.1.1 計画人口の比較

計 画 名	生活排水処理基本計画 (今回計画)		生活排水処理基本計画 (前回計画、R2.12)	
目 標 年 度	令和 23 年度		令和 7 年度	
項 目	面 積 (ha)	人 口 (人)	面 積 (ha)	人 口 (人)
行 政 区 域 全 体	6,036	16,557	6,036	28,207
公 共 下 水 道 (市野川流域関連)	508	10,490	508	14,517
農 業 集 落 排 水 事 業	302	842	302	1,555
合 併 処 理 浄 化 槽 (市町村整備推進)	—	1,045	—	1,914
合 併 処 理 浄 化 槽 (個人設置)	—	4,180	—	10,221

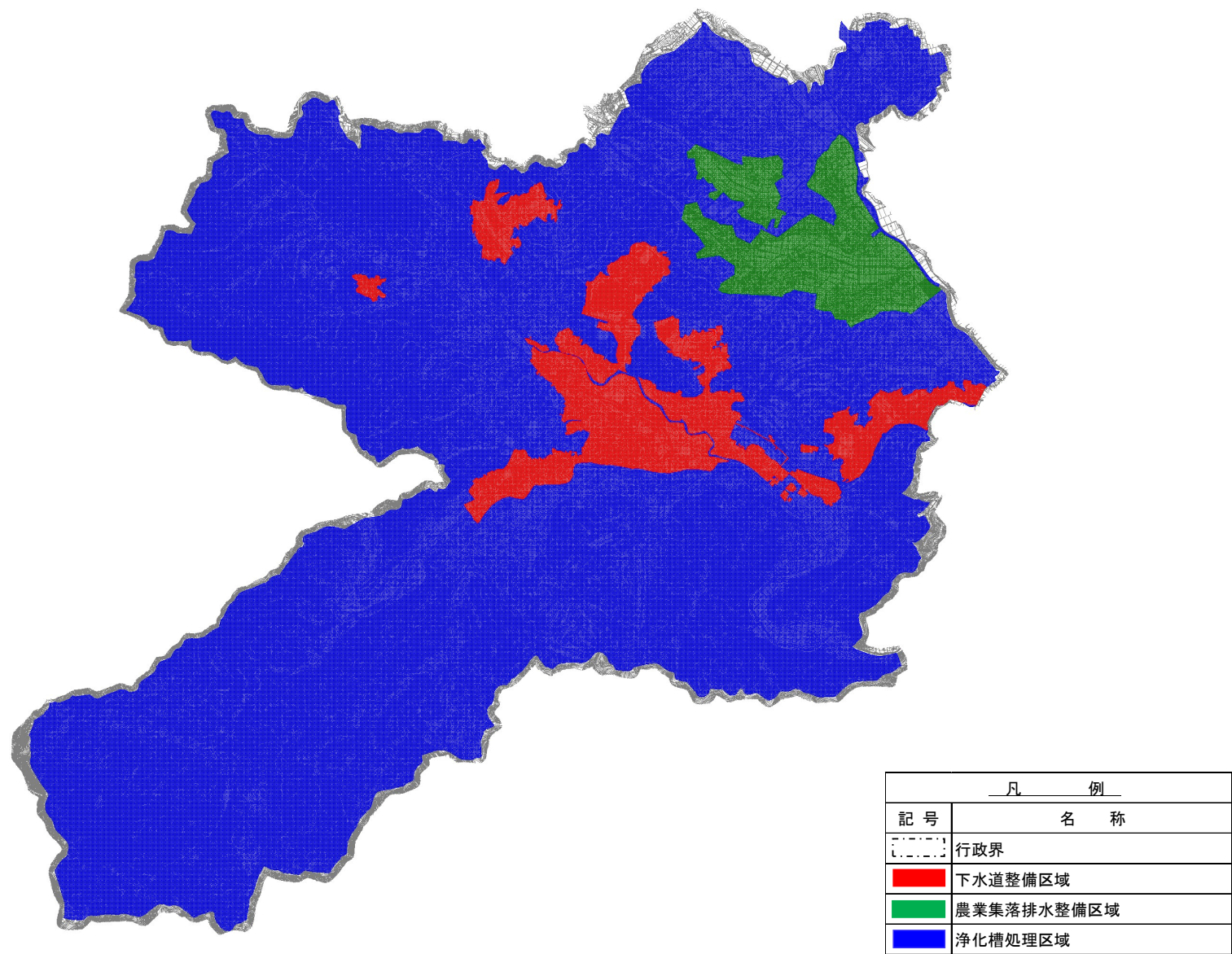


図 7.1.1 生活排水処理基本計画図