

### 3.6 将来人口、家屋数、計画汚水量原単位の設定

生活排水処理基本計画等の見直しにあたり、集合処理と個別処理の判定に必要となる次の項目について、近年の動向等を踏まえた予測等を基に、適切な値を設定する。

#### 【設定項目】

- (1) 将来人口(行政区域全域及び地区別)
- (2) 将来家屋数(行政区域全域及び地区別)
- (3) 計画汚水量原単位

#### 3.6.1 将来人口（行政区域全域及び地区別）

将来人口の設定方法は、次のとおりとする。

#### 【将来人口 設定方法】

- ① 将来行政人口は、市町村が策定している関連計画と整合性を取る。
- ② 参照する関連計画がない場合は、将来行政人口は、「埼玉県の市町村別将来人口推計ツール」を利用する。  
(<https://www.pref.saitama.lg.jp/a0206/toukei-tool/jinko-tool.html>)
- ③ 地区別の将来人口は、地区別の過年度実績及び都市計画の指定状況等を踏まえ、各市町村で適切な方法にて設定する。

#### (1) 将来行政人口

本町の将来行政人口について、以下5つの推計値が挙げられる。

- ・ 小川町人口ビジョン
- ・ 荒川流総計画
- ・ 埼玉県の市町村別将来人口推計ツール（以下、「埼玉県推計ツール」という。）
- ・ 国立社会保障・人口問題研究所（以下、「社人研」という。）による推計値
- ・ 数学的推計

#### ア) 小川町人口ビジョン（基準年：2015年 国勢調査）

2015年（平成27年）の国勢調査の人口を基準として、2020年（令和2年）から2060年（令和42年）までの将来人口について、推計を行っている。推計には社人研による推計を基に、出生数と移動数の増加に向けた取組を推進することで人口減少の抑制を目指した目標人口を設定している。

#### イ) 荒川流総計画（基準年：2015年 国勢調査）

荒川流総計画では、将来全県人口を荒川流総計画（既計画：平成21年4月策定）、埼玉県長期水需要の見通し（令和3年6月）、社人研予測値（平成30年推計）、埼玉県5か年計画（令和4年度～令和8年度）（令和3年）、県の構想（令和2

年）（令和 3 年 3 月）、埼玉県ツール（平成 30 年）、第 2 期埼玉県まち・ひと・しごと創生総合戦略（令和 2 年 3 月）の 7 つの計画値を比較検討している。この結果、全県将来人口は、埼玉県 5 か年計画と整合を図り、基準年に対応する将来人口を設定している。

また、将来市町村別行政人口は、将来全県人口と同様、「埼玉県 5 か年計画」の推計値（令和 23 年（2041 年）以降は県独自の推計値）を基に設定している。

#### ウ）埼玉県推計ツール（基準年：2020 年 国勢調査）

埼玉県では、県内市町村の将来人口を推計できる埼玉県推計ツールを作成しており、小川町全体の将来行政人口は同ツールによって推計することができる。同ツールではコーホート要因法※を用いて推計しており、推計の基準人口は、令和 2 年度国勢調査による男女別年齢（5 歳階級）別人口である。

#### エ）社人研（基準年：2020 年 国勢調査）

社人研では、5 歳以上の年齢階級の推計においては、コーホート要因法※を用いており、推計の基準人口は、令和 2（2020）年の国勢調査による男女別年齢（5 歳階級）別人口である。

※コーホート要因法とは、基準年の人口をベースとして年齢別人口の加齢にともなう生ずる年々の変化をその要因（死亡、出生、および人口移動）ごとに計算して将来の人口を求める方法

#### オ）数学的推計

過去 10 か年（平成 27 年～令和 6 年度）の人口動向の実績に基づき、表 3.6.1 の 3 式の平均を用いて推計を行う。

表 3.6.1 数学的推計式

	概要	特徴	式
等差級数式	過去の推移点において、n 番目と n+1 番目の差の総和を平均した値を傾きとして持つ直線。	過去の実績の増加または減少傾向をそのまま反映する推計結果となる。	$Y = a + bx$
等比級数式	一定の割合で増加または減少する曲線。	過去の実績が急激に増加または減少する場合に有効な推計式。	$Y = a \times (1+b)^x$
べき級数式	一定の割合で増加または減少する曲線。	過去の実績が等比級数的な傾向を示す時に有効な推計式。	$Y = a \times x^b$

Y：推計値、a, b：係数、x：年度

過年度実績およびそれぞれの推計値を表 3.6.2 および図 3.6.1 に示す。

表 3.6.2 実績および各将来推計値の比較

年度	実績		推計				
	住民 基本台帳	国勢調査	小川町人口 ビジョン※	荒川流総	埼玉県 推計ツール	社人研 ※2	数学的推計
H27	31,386						
H28	30,982						
H29	30,474						
H30	29,938						
R1	29,471						
R2	28,886	28,524					
R3	28,494						
R4	28,046						
R5	27,774						
R6	27,290						
R7			28,207		25,769	26,221	26,783
R8							26,349
R9							25,920
R10							25,494
R11				24,700			25,073
R12			26,668		22,916	23,853	24,657
R13							24,244
R14							23,836
R15							23,431
R16							23,031
R17			24,962		20,000	21,418	22,634
R18							22,241
R19							21,852
R20							21,467
R21				20,100			21,086
R22			23,094		17,104	18,922	20,708
R23							20,333
R24							19,962
R25							19,595
R26							19,231
R27			21,261		14,369	16,486	18,870
R28							18,512
R29							18,158
R30							17,807
R31				15,600			17,459
R32			19,621		11,957	14,269	17,114

※1 第2期小川町まち・ひと・しごと創生総合戦略

※2 社人研：2020年（令和2年）の国勢調査を基に推計  
（令和5年（2023年）年推計値）

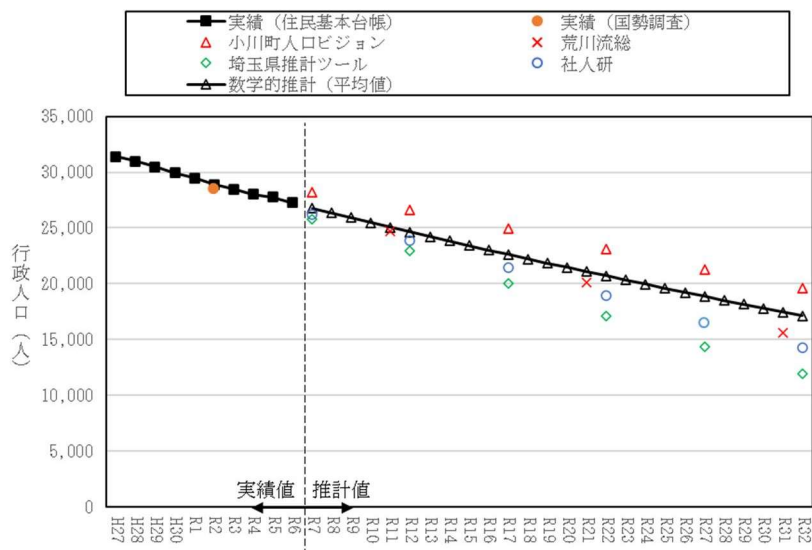


図 3.6.1 実績値および各将来人口の比較

実績の人口は減少傾向にあり、数学的推計（平均値）、社人研、及び荒川流総計画による推計はおおむね一致している。一方で、町人口ビジョンと埼玉県推計ツールによる推計値は先に挙げた3種の推計値と比べ、僅かに多いもしくは少ない値となっている。本計画では、R7 県マニュアルで推奨されており、基準年度が他計画よりも最新（令和2年度）となっている埼玉県推計ツールの値を将来行政人口として採用する。また、本計画の中間年度（令和13、18年度）と目標年度（令和23年度）については、直線補完によって算定する。

直線補完によって算出した埼玉県推計ツールベースの将来行政人口を図 3.6.2 に示す。

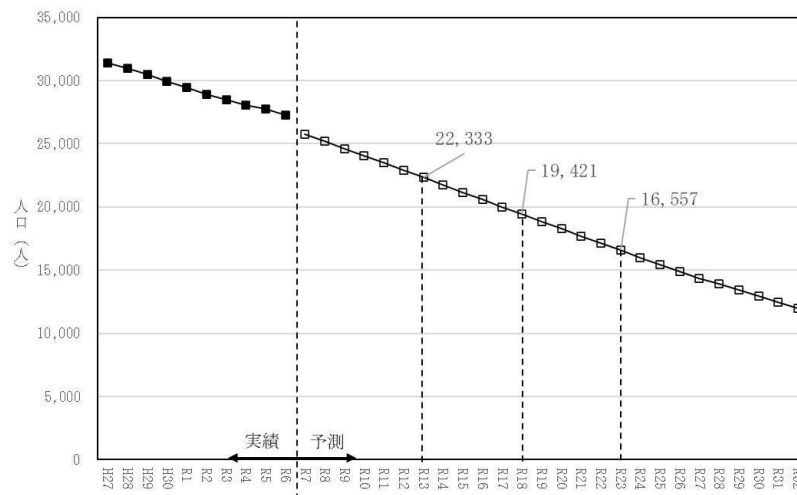


図 3.6.2 将来行政人口（埼玉県推計ツールベース）

本構想で用いる将来行政人口は、以下の値を採用する。

- 令和13年度（中間年度）：22,333人
- 令和18年度（中間年度）：19,421人
- 令和23年度（目標年度）：16,557人

---

## （２） 将来地区別人口

人口及び世帯数の傾向は、地域によって異なることが予測されるため、将来人口は地区別に算定する。地区の単位は、住民基本台帳等で用いられている、町丁字とする。町や埼玉県推計ツールでは丁町字別の推計は行っていないため、表 3.6.1 の式による数学的推計による推計を行う。実績および推計値（3 式の平均値）を表 3.6.3 および図 3.6.3 に示す。

なお、住民基本台帳には、「ひばり台 1～3～5 丁目」及び「ひばりが丘 1～5 丁目」についても項目が記載されている。これらの字では、今後の宅地造成等の開発により人口・世帯数が増加する可能性があるが、現時点で目標年次における将来人口・世帯数を予測することは実質的に不可能である。よって、本計画では「ひばり台」及び「ひばりが丘」の開発による人口及び世帯数の増加は見込まず、現状維持としている（表 3.6.3 の合計値にひばり台の人口は含まれていない。）。

表 3.6.3 字別人口の実績（過去 10 か年）および推計値（3 式の平均値）

大字		小川地区				大河地区						竹沢地区					
		大字小川	大字大塚	大字下里	大字角山	大字腰越	大字青山	大字下古寺	大字上古寺	大字増尾	大字飯田	大字原川	大字笠原	大字鞆負	大字木部	大字勝呂	大字木呂子
実績	H27	4,179	3,681	833	1,415	2,333	2,597	100	262	907	651	316	256	559	683	964	187
	H28	4,115	3,651	821	1,364	2,309	2,554	98	257	900	631	308	253	572	685	952	182
	H29	4,080	3,561	820	1,333	2,305	2,519	94	248	869	632	306	249	572	659	933	179
	H30	4,016	3,527	800	1,302	2,249	2,485	93	242	856	616	308	244	557	644	894	167
	R1	3,990	3,482	787	1,286	2,209	2,420	90	237	852	601	305	241	547	632	867	168
	R2	3,902	3,448	767	1,255	2,178	2,365	91	232	829	585	299	236	532	621	849	163
	R3	3,881	3,445	751	1,262	2,129	2,327	88	232	803	574	303	232	525	613	843	155
	R4	3,848	3,381	735	1,274	2,077	2,283	83	227	792	553	294	233	516	598	824	149
	R5	3,879	3,413	706	1,257	2,062	2,303	80	225	783	529	282	228	506	601	805	144
	R6	3,855	3,332	681	1,250	2,042	2,243	85	221	773	521	280	220	499	601	791	134
将来値	R7	3,770	3,296	680	1,213	1,997	2,193	80	215	752	511	281	219	493	577	766	133
	R8	3,734	3,261	664	1,197	1,964	2,155	78	210	738	497	277	215	485	568	747	128
	R9	3,698	3,227	649	1,182	1,931	2,118	76	206	723	484	274	212	477	558	730	123
	R10	3,663	3,192	634	1,167	1,898	2,081	74	202	709	471	271	208	469	548	712	118
	R11	3,627	3,158	619	1,152	1,866	2,045	72	198	695	459	267	205	462	539	694	114
	R12	3,592	3,125	605	1,137	1,834	2,009	71	195	681	446	264	202	454	529	677	109
	R13	3,557	3,091	590	1,123	1,802	1,973	69	191	667	434	261	198	446	520	660	105
	R14	3,522	3,058	576	1,108	1,771	1,938	67	187	654	422	257	195	439	511	643	100
	R15	3,487	3,025	562	1,094	1,740	1,903	66	183	640	410	254	192	431	502	627	96
	R16	3,453	2,992	548	1,079	1,709	1,868	64	179	627	398	251	188	424	493	611	92
	R17	3,419	2,959	535	1,065	1,679	1,834	62	176	614	386	248	185	417	484	595	88
	R18	3,385	2,927	521	1,051	1,648	1,800	61	172	601	375	245	182	410	475	579	84
	R19	3,351	2,894	508	1,037	1,619	1,767	59	168	588	364	242	179	403	466	563	80
	R20	3,317	2,862	495	1,023	1,589	1,734	58	165	576	352	238	176	396	458	548	76
	R21	3,284	2,831	482	1,009	1,560	1,701	56	161	563	341	235	173	389	449	533	72
	R22	3,251	2,799	469	995	1,531	1,668	55	158	551	331	232	170	382	441	517	68
	R23	3,218	2,768	456	982	1,502	1,636	53	154	539	320	229	166	375	432	503	64

大字		八和田地区										東小川地区						みどりが丘地区					合計
		大字上横田	大字下横田	大字中爪	大字奈良梨	大字能増	大字高見	大字高谷	大字伊勢根	大字西古里	大字鷹巣	東小川 1 丁目	東小川 2 丁目	東小川 3 丁目	東小川 4 丁目	東小川 5 丁目	東小川 6 丁目	みどりが丘 1 丁目	みどりが丘 2 丁目	みどりが丘 3 丁目	みどりが丘 4 丁目	みどりが丘 5 丁目	
実績	H27	594	384	752	416	354	263	1,135	79	100	8	300	690	543	484	662	766	378	698	815	1,107	935	31,386
	H28	590	375	751	417	355	259	1,112	74	97	8	286	684	542	488	637	768	394	677	795	1,113	908	30,982
	H29	579	369	733	402	346	254	1,096	77	99	8	303	676	532	481	614	759	395	661	772	1,065	894	30,474
	H30	579	362	723	393	348	246	1,062	74	104	9	283	659	520	472	598	735	396	670	762	1,057	881	29,933
	R1	569	356	702	389	345	244	1,066	80	103	9	288	661	503	458	590	709	398	664	738	1,010	871	29,467
	R2	559	348	700	375	332	244	1,048	78	100	8	275	636	487	452	588	690	397	650	736	974	843	28,872
	R3	541	346	675	372	330	237	1,034	74	93	8	265	627	479	449	587	673	398	633	725	938	833	28,480
	R4	525	337	651	370	327	242	1,037	72	97	10	260	623	476	454	582	656	389	624	716	913	803	28,031
将来値	R5	516	328	637	363	313	242	1,043	67	94	9	250	603	471	437	580	643	387	612	693	889	776	27,756
	R6	503	316	624	351	306	237	1,034	65	84	9	246	589	456	432	565	619	384	595	676	877	766	27,262
	R7	499	314	613	346	306	232	1,008	67	90	9	242	584	446	427	553	607	391	593	666	840	751	26,760
	R8	489	308	599	339	301	230	998	66	89	9	237	573	436	421	544	591	391	583	653	815	734	26,324
	R9	479	302	586	332	296	227	988	65	88	10	231	563	427	415	536	576	391	574	640	789	717	25,900
	R10	470	295	572	326	291	225	977	64	86	10	226	553	418	409	528	560	391	564	627	764	701	25,474
	R11	461	289	559	319	286	222	967	63	85	10	220	542	409	403	520	545	390	555	614	740	684	25,055
	R12	451	283	545	313	282	220	957	62	84	10	215	532	400	398	512	530	390	546	602	716	668	24,646
	R13	442	277	532	307	277	217	947	60	83	10	209	522	391	392	504	515	390	537	589	692	652	24,232
	R14	433	271	519	300	272	215	937	59	82	10	204	513	382	386	496	500	390	527	577	669	636	23,826
	R15	424	265	507	294	267	213	927	58	80	10	199	503	373	381	488	486	390	518	565	646	621	23,427
	R16	415	259	494	288	263	210	918	57	79	11	194	493	365	375	481	472	390	510	553	623	605	23,031
	R17	406	253	482	282	258	208	908	56	78	11	189	484	356	370	473	458	390	501	541	601	590	22,641
	R18	398	247	470	276	253	205	898	55	77	11	184	474	348	364	466	444	390	492	529	579	575	22,251
	R19	389	242	458	270	249	203	888	54	76	11	179	465	340	359	458	431	390	483	518	558	561	21,870
	R20	381	236	446	264	244	201	879	53	75	11	174	456	332	354	451	417	389	475	506	537	546	21,490
	R21	372	231	434	258	240	198	869	52	74	11	170	446	324	348	443	404	389	466	495	516	532	21,111
	R22	364	225	422	253	236	196	860	51	72	12	165	437	316	343	436	391	389	458	484	496	517	20,741
	R23	356	220	411	247	231	194	851	50	71	12	160	428	308	338	429	378	389	450	473	476	503	20,372

※ひばり台除く

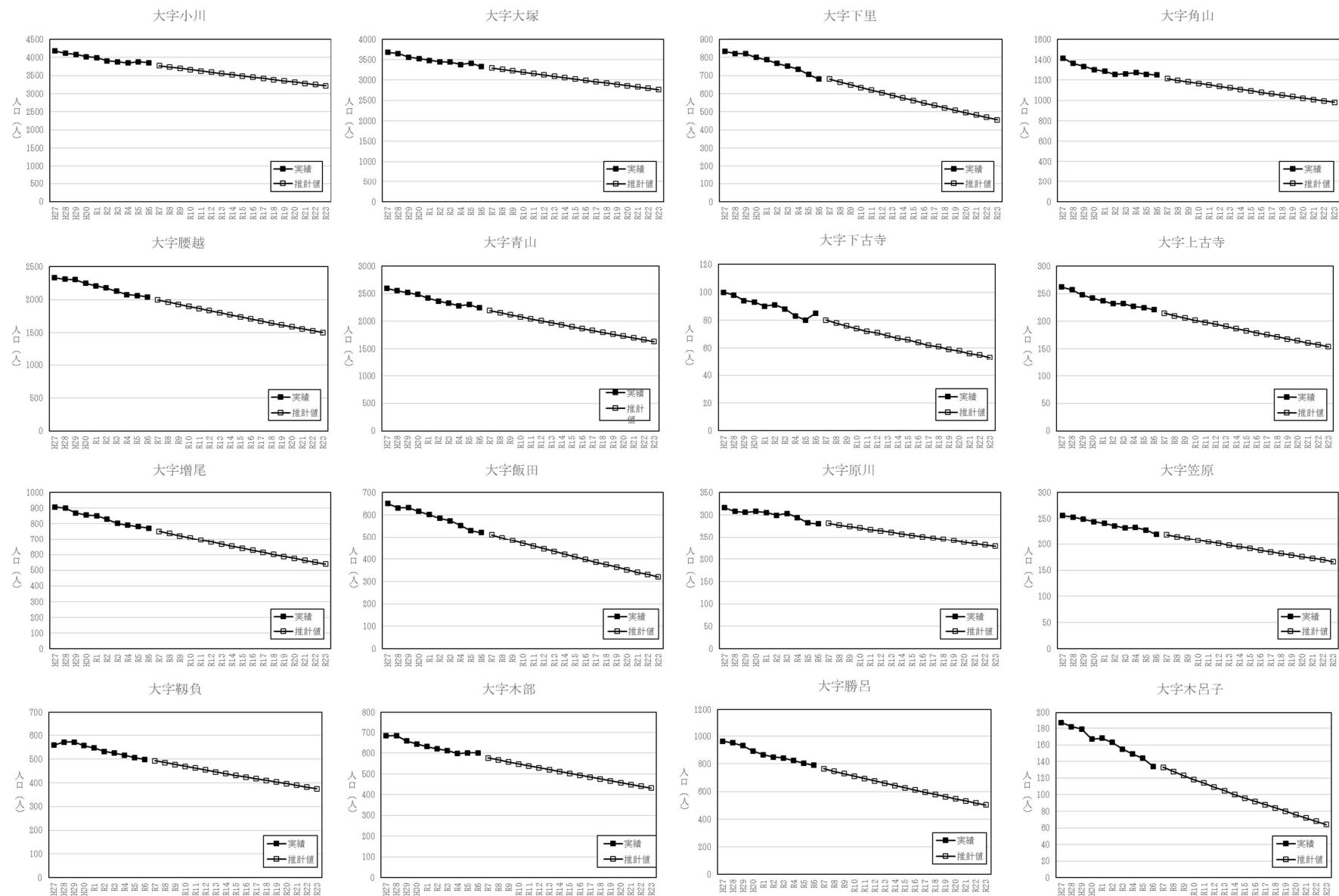


図 3.6.3 字別人口の実績値（過去 10 か年）の推移及び推計値（１）

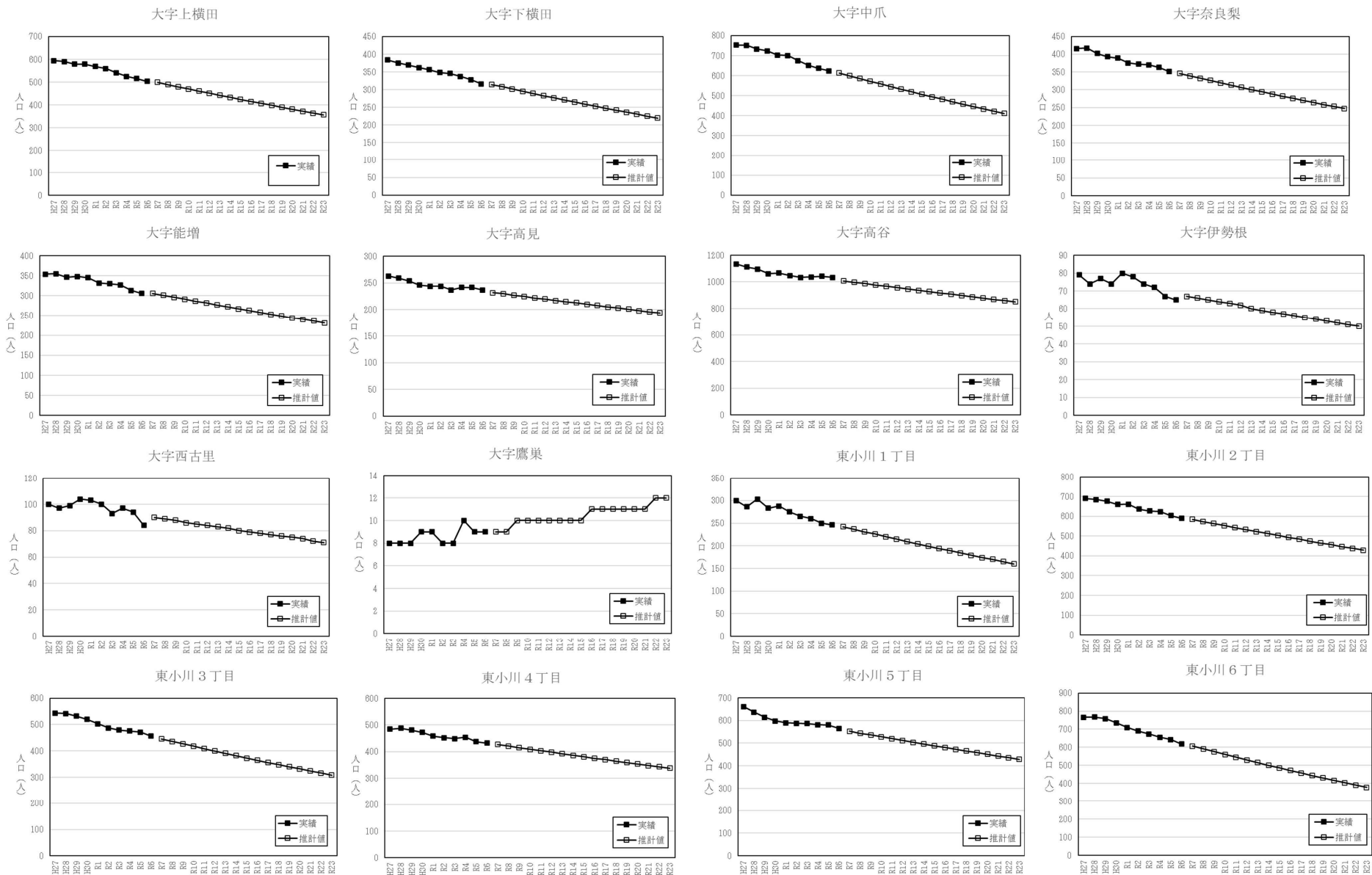


図 3.6.3 字別人口の実績値（過去 10 か年）の推移及び推計値（2）



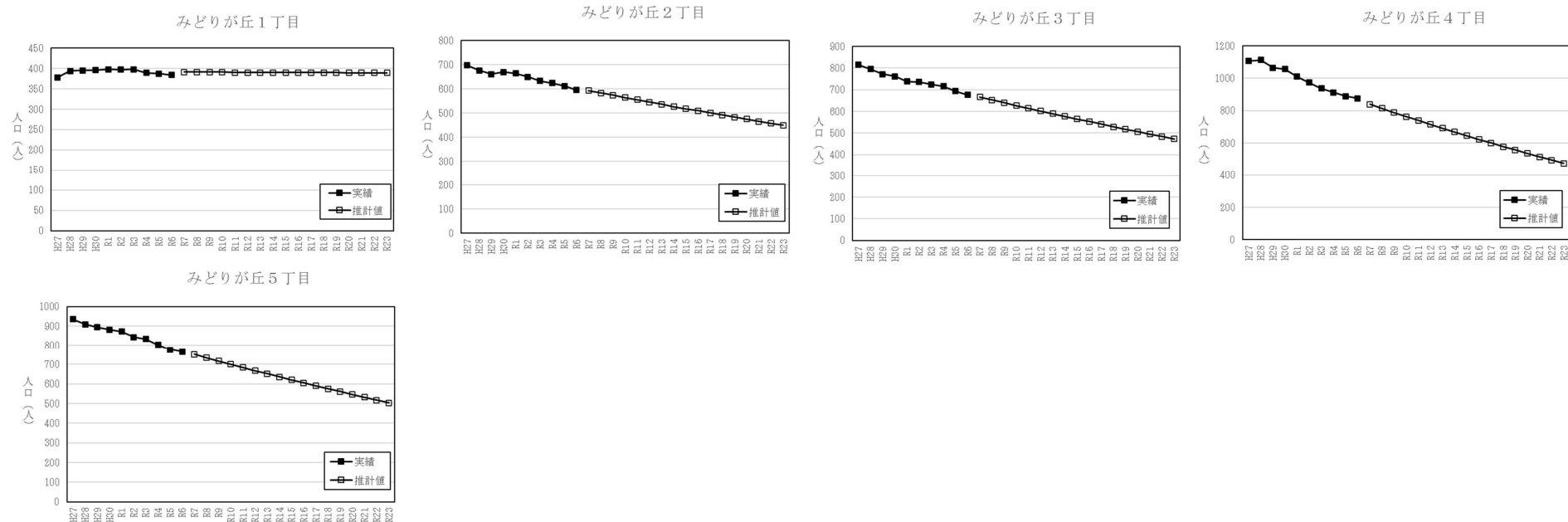


図 3.6.3 字別人口の実績値（過去 10 か年）の推移及び推計値（3）

数学的推計による字別人口の推計値（R13、18、23）の合計と本計画で採用した行政人口の将来値の値は異なる。このため、埼玉県推計ツールの行政人口と整合するように、字別に調整を行った。調整方法は以下のとおり（R13 の例）。

- ① 埼玉県推計ツールの行政人口（22,333 人）÷ 数学的推計で算定した字別人口合計（24,260 人）×100 = 約 92.1%
- ② 数学的推計で算定した字別人口（例 大字小川：3,557 人）×92% = 3,273 人

なお、埼玉県推計ツールの行政人口と整合させた後も端数が生じる場合には、人口が最も多い字において調整を行った。

字別人口の推計結果を表 3.6.4 に示す。

表 3.6.4 字別人口将来値の算定結果

大字		現況 (R6末)	補正前 (数学的推計)			補正後 (埼玉県推計ツール)		
			R13	R18	R23	R13	R18	R23
小川地区	大字小川	3,855	3,557	3,385	3,218	3,273	2,949	2,611
	大字大塚	3,332	3,091	2,927	2,768	2,845	2,550	2,246
	大字下里	681	590	521	456	543	454	370
	大字角山	1,250	1,123	1,051	982	1,034	916	797
大河地区	大字腰越	2,042	1,802	1,648	1,502	1,659	1,436	1,219
	大字青山	2,243	1,973	1,800	1,636	1,816	1,569	1,327
	大字下古寺	85	69	61	53	64	53	43
	大字上古寺	221	191	172	154	176	150	125
	大字増尾	773	667	601	539	614	524	437
	大字飯田	521	434	375	320	399	327	260
	大字原川	280	261	245	229	240	214	186
竹沢地区	大字笠原	220	198	182	166	182	159	135
	大字靱負	499	446	410	375	411	357	304
	大字木部	601	520	475	432	479	414	351
	大字勝呂	791	660	579	503	608	505	408
	大字木呂子	134	105	84	64	97	73	52
	大字上横田	503	442	398	356	407	347	289
八和田地区	大字下横田	316	277	247	220	255	215	178
	大字中爪	624	532	470	411	490	410	333
	大字奈良梨	351	307	276	247	283	241	200
	大字能増	306	277	253	231	255	221	187
	大字高見	237	217	205	194	200	179	157
	大字高谷	1,034	947	898	851	872	783	690
	大字伊勢根	65	60	55	50	55	48	41
	大字西古里	84	83	77	71	76	67	58
	大字鷹巣	9	10	11	12	9	10	10
	東小川 1 丁目	246	209	184	160	192	160	130
東小川地区	東小川 2 丁目	589	522	474	428	480	413	347
	東小川 3 丁目	456	391	348	308	360	303	250
	東小川 4 丁目	432	392	364	338	361	317	274
	東小川 5 丁目	565	504	466	429	464	406	348
	東小川 6 丁目	619	515	444	378	474	387	307
みどりが丘地区	みどりが丘 1 丁目	384	390	390	389	359	340	316
	みどりが丘 2 丁目	595	537	492	450	494	429	365
	みどりが丘 3 丁目	676	589	529	473	542	461	384
	みどりが丘 4 丁目	877	692	579	476	637	505	386
	みどりが丘 5 丁目	766	652	575	503	600	501	408
ひばり台地区	ひばり台 1 丁目	28	28	28	28	28	28	28
	ひばり台 2 丁目	0	0	0	0	0	0	0
	ひばり台 3 丁目	0	0	0	0	0	0	0
合計		27,290	24,260	22,279	20,400	22,333	19,421	16,557

### (3) 将来字別・処理方式別人口

(2) 将来地区別人口を基に、将来の処理方式別人口の算定を行う。以下、算定方法手順を示す。

- ①前項で字別人口を設定
- ②GIS で字別・処理方式別世帯数を集計（表 3.6.5）
- ③現況の世帯数と整合を図るため、集計した世帯数を調整（表 3.6.6）
- ④世帯数の比率で字別・処理方式別人口を設定（表 3.6.7）
- ⑤現況の人口と整合を図るため、④で設定した人口を調整（表 3.6.7）
- ⑥将来人口を設定（表 3.6.8・図 3.6.4）

処理方式別人口の値については、字別人口に表 3.6.7 で示している現況の字別及び処理方式別人口の割合を乗じて算定した。なお、この割合は令和 23 年度まで変わらないと仮定し算定を行った。

表 3.6.5 世帯数およびその割合（GIS 集計）

大字		世帯数（世帯）				合計	世帯数割合（%）			
		公共 下水道	農業集落 排水	公共 浄化槽	その他 合併処理 浄化槽		公共 下水道	農業集落 排水	公共 浄化槽	その他 合併処理 浄化槽
小川地区	大字小川	1,389	0	70	89	1,548	89.7%	0.0%	4.5%	5.7%
	大字大塚	1,492	0	106	154	1,752	85.2%	0.0%	6.1%	8.8%
	大字下里	116	0	0	257	373	31.1%	0.0%	0.0%	68.9%
	大字角山	453	0	0	227	680	66.6%	0.0%	0.0%	33.4%
大河地区	大字腰越	478	0	0	633	1,111	43.0%	0.0%	0.0%	57.0%
	大字青山	0	0	478	631	1,109	0.0%	0.0%	43.1%	56.9%
	大字下古寺	0	0	0	49	49	0.0%	0.0%	0.0%	100.0%
	大字上古寺	0	0	0	129	129	0.0%	0.0%	0.0%	100.0%
竹沢地区	大字増尾	258	0	94	84	436	59.2%	0.0%	21.6%	19.3%
	大字飯田	36	0	0	234	270	13.3%	0.0%	0.0%	86.7%
	大字原川	0	0	0	138	138	0.0%	0.0%	0.0%	100.0%
	大字笠原	0	0	0	107	107	0.0%	0.0%	0.0%	100.0%
八和田地区	大字鞠負	0	0	17	273	290	0.0%	0.0%	5.9%	94.1%
	大字木部	70	0	128	123	321	21.8%	0.0%	39.9%	38.3%
	大字勝呂	106	0	143	180	429	24.7%	0.0%	33.3%	42.0%
	大字木呂子	0	0	0	101	101	0.0%	0.0%	0.0%	100.0%
東小川地区	大字上横田	0	204	0	63	267	0.0%	76.4%	0.0%	23.6%
	大字下横田	0	118	0	31	149	0.0%	79.2%	0.0%	20.8%
	大字中爪	107	3	0	232	342	31.3%	0.9%	0.0%	67.8%
	大字奈良梨	0	144	0	39	183	0.0%	78.7%	0.0%	21.3%
みどりが丘地区	大字能増	0	1	0	141	142	0.0%	0.7%	0.0%	99.3%
	大字高見	0	0	0	117	117	0.0%	0.0%	0.0%	100.0%
	大字高谷	258	140	0	119	517	49.9%	27.1%	0.0%	23.0%
	大字伊勢根	0	29	0	3	32	0.0%	90.6%	0.0%	9.4%
ひばり台地区	大字西古里	0	0	0	43	43	0.0%	0.0%	0.0%	100.0%
	大字鷹巣	0	0	0	5	5	0.0%	0.0%	0.0%	100.0%
	東小川 1 丁目	139	0	0	0	139	100.0%	0.0%	0.0%	0.0%
	東小川 2 丁目	309	0	0	0	309	100.0%	0.0%	0.0%	0.0%
ひばり台地区	東小川 3 丁目	239	0	0	2	241	99.2%	0.0%	0.0%	0.8%
	東小川 4 丁目	221	0	0	3	224	98.7%	0.0%	0.0%	1.3%
	東小川 5 丁目	289	0	0	0	289	100.0%	0.0%	0.0%	0.0%
	東小川 6 丁目	304	0	0	0	304	100.0%	0.0%	0.0%	0.0%
ひばり台地区	みどりが丘 1 丁目	126	0	0	2	128	98.4%	0.0%	0.0%	1.6%
	みどりが丘 2 丁目	335	0	0	0	335	100.0%	0.0%	0.0%	0.0%
	みどりが丘 3 丁目	326	0	0	0	326	100.0%	0.0%	0.0%	0.0%
	みどりが丘 4 丁目	361	0	0	0	361	100.0%	0.0%	0.0%	0.0%
ひばり台地区	みどりが丘 5 丁目	350	0	0	2	352	99.4%	0.0%	0.0%	0.6%
	ひばり台 1 丁目	1	0	0	0	1	100.0%	0.0%	0.0%	0.0%
	ひばり台 2 丁目	2	0	0	0	2	100.0%	0.0%	0.0%	0.0%
	ひばり台 3 丁目	1	0	0	0	1	100.0%	0.0%	0.0%	0.0%
合計		7,766	639	1,036	4,211	13,652	56.9%	4.7%	7.6%	30.8%

表 3.6.6 字別・処理方式別世帯数および割合 (R6)

大字		世帯数 (世帯)					世帯数割合 (%)				
		公共 下水道	農業集落 排水	公共 浄化槽	その他 合併処理 浄化槽	合計	公共 下水道	農業集落 排水	公共 浄化槽	その他 合併処理 浄化槽	
小川地区	大字小川	1,730	0	85	124	1,939	89%	0%	4%	6%	
	大字大塚	1,454	0	100	163	1,717	85%	0%	6%	9%	
	大字下里	93	0	0	208	301	31%	0%	0%	69%	
	大字角山	388	0	0	197	585	66%	0%	0%	34%	
大河地区	大字腰越	441	0	0	590	1,031	43%	0%	0%	57%	
	大字青山	0	0	415	582	997	0%	0%	42%	58%	
	大字下古寺	0	0	0	36	36	0%	0%	0%	100%	
	大字上古寺	0	0	0	95	95	0%	0%	0%	100%	
	大字増尾	231	0	82	80	393	59%	0%	21%	20%	
	大字飯田	36	0	0	239	275	13%	0%	0%	87%	
	大字原川	0	0	0	130	130	0%	0%	0%	100%	
竹沢地区	大字笠原	0	0	0	96	96	0%	0%	0%	100%	
	大字靱負	0	0	14	236	250	0%	0%	6%	94%	
	大字木部	69	0	122	127	318	22%	0%	38%	40%	
	大字勝呂	99	0	129	173	401	25%	0%	32%	43%	
	大字木呂子	0	0	0	67	67	0%	0%	0%	100%	
	大字上横田	0	179	0	31	210	0%	85%	0%	15%	
八和田地区	大字下横田	0	101	0	30	131	0%	77%	0%	23%	
	大字中爪	95	3	0	208	306	31%	1%	0%	68%	
	大字奈良梨	0	125	0	39	164	0%	76%	0%	24%	
	大字能増	0	1	0	116	117	0%	1%	0%	99%	
	大字高見	0	0	0	103	103	0%	0%	0%	100%	
	大字高谷	241	120	0	124	485	50%	25%	0%	26%	
	大字伊勢根	0	22	0	5	27	0%	81%	0%	19%	
	大字西古里	0	0	0	43	43	0%	0%	0%	100%	
	大字鷹巣	0	0	0	5	5	0%	0%	0%	100%	
東小川地区	東小川1丁目	127	0	0	0	127	100%	0%	0%	0%	
	東小川2丁目	280	0	0	0	280	100%	0%	0%	0%	
	東小川3丁目	218	0	0	0	218	100%	0%	0%	0%	
	東小川4丁目	213	0	0	0	213	100%	0%	0%	0%	
	東小川5丁目	270	0	0	0	270	100%	0%	0%	0%	
	東小川6丁目	295	0	0	0	295	100%	0%	0%	0%	
みどりが丘 地区	みどりが丘1丁目	124	0	0	0	124	100%	0%	0%	0%	
	みどりが丘2丁目	283	0	0	0	283	100%	0%	0%	0%	
	みどりが丘3丁目	318	0	0	0	318	100%	0%	0%	0%	
	みどりが丘4丁目	372	0	0	0	372	100%	0%	0%	0%	
	みどりが丘5丁目	348	0	0	0	348	100%	0%	0%	0%	
ひばり台 地区	ひばり台1丁目	28	0	0	0	28	100%	0%	0%	0%	
	ひばり台2丁目	0	0	0	0	0	0%	0%	0%	0%	
	ひばり台3丁目	0	0	0	0	0	0%	0%	0%	0%	
合計		7,753	551	947	3,847	13,098	59%	4%	7%	29%	

表 3.6.7 字別・処理方式別人口および割合 (R6)

大字		人口 (人)					人口割合 (%)			
		公共 下水道	農業集落 排水	公共 浄化槽	その他 合併浄 化槽	合計	公共 下水道	農業集落 排水	公共 浄化槽	その他 合併浄 化槽
小川地区	大字小川	3,535	0	152	168	3,855	91.7%	0.0%	3.9%	4.4%
	大字大塚	2,940	0	175	217	3,332	88.2%	0.0%	5.3%	6.5%
	大字下里	258	0	0	423	681	37.9%	0.0%	0.0%	62.1%
	大字角山	983	0	0	267	1,250	78.6%	0.0%	0.0%	21.4%
大河地区	大字腰越	1,183	0	0	859	2,042	57.9%	0.0%	0.0%	42.1%
	大字青山	0	0	840	1,403	2,243	0.0%	0.0%	37.4%	62.6%
	大字下古寺	0	0	0	85	85	0.0%	0.0%	0.0%	100.0%
	大字上古寺	0	0	0	221	221	0.0%	0.0%	0.0%	100.0%
	大字増尾	519	0	145	109	773	67.1%	0.0%	18.8%	14.1%
	大字飯田	96	0	0	425	521	18.4%	0.0%	0.0%	81.6%
	大字原川	0	0	0	280	280	0.0%	0.0%	0.0%	100.0%
竹沢地区	大字笠原	0	0	0	220	220	0.0%	0.0%	0.0%	100.0%
	大字鞠負	0	0	25	474	499	0.0%	0.0%	5.0%	95.0%
	大字木部	183	0	207	211	601	30.4%	0.0%	34.4%	35.1%
	大字勝呂	265	0	229	297	791	33.5%	0.0%	29.0%	37.5%
	大字木呂子	0	0	0	134	134	0.0%	0.0%	0.0%	100.0%
八和田地区	大字上横田	0	445	0	58	503	0.0%	88.5%	0.0%	11.5%
	大字下横田	0	278	0	38	316	0.0%	88.0%	0.0%	12.0%
	大字中爪	257	5	0	362	624	41.2%	0.8%	0.0%	58.0%
	大字奈良梨	0	295	0	56	351	0.0%	84.0%	0.0%	16.0%
	大字能増	0	1	0	305	306	0.0%	0.3%	0.0%	99.7%
	大字高見	0	0	0	237	237	0.0%	0.0%	0.0%	100.0%
	大字高谷	563	325	0	146	1,034	54.4%	31.4%	0.0%	14.1%
	大字伊勢根	0	63	0	2	65	0.0%	96.9%	0.0%	3.1%
	大字西古里	0	0	0	84	84	0.0%	0.0%	0.0%	100.0%
東小川地区	大字鷹巣	0	0	0	9	9	0.0%	0.0%	0.0%	100.0%
	東小川 1 丁目	246	0	0	0	246	100.0%	0.0%	0.0%	0.0%
	東小川 2 丁目	589	0	0	0	589	100.0%	0.0%	0.0%	0.0%
	東小川 3 丁目	456	0	0	0	456	100.0%	0.0%	0.0%	0.0%
	東小川 4 丁目	432	0	0	0	432	100.0%	0.0%	0.0%	0.0%
	東小川 5 丁目	565	0	0	0	565	100.0%	0.0%	0.0%	0.0%
	東小川 6 丁目	619	0	0	0	619	100.0%	0.0%	0.0%	0.0%
みどりが丘 地区	みどりが丘 1 丁目	384	0	0	0	384	100.0%	0.0%	0.0%	0.0%
	みどりが丘 2 丁目	595	0	0	0	595	100.0%	0.0%	0.0%	0.0%
	みどりが丘 3 丁目	676	0	0	0	676	100.0%	0.0%	0.0%	0.0%
	みどりが丘 4 丁目	877	0	0	0	877	100.0%	0.0%	0.0%	0.0%
	みどりが丘 5 丁目	766	0	0	0	766	100.0%	0.0%	0.0%	0.0%
ひばり台 地区	ひばり台 1 丁目	28	0	0	0	28	100.0%	0.0%	0.0%	0.0%
	ひばり台 2 丁目	0	0	0	0	0	0.0%	0.0%	0.0%	0.0%
	ひばり台 3 丁目	0	0	0	0	0	0.0%	0.0%	0.0%	0.0%
合計		17,015	1,412	1,773	7,090	27,290	62.3%	5.2%	6.5%	26.0%

字別・処理方式別人口を表 3.6.8、図 3.6.4 に示す。

表 3.6.8 字別・処理方式別人口

大字		公共下水道事業				農業集落排水事業				公共浄化槽事業				その他（合併処理浄化槽）				合計			
		現況 (R6末)	R13	R18	R23	現況 (R6末)	R13	R18	R23	現況 (R6末)	R13	R18	R23	現況 (R6末)	R13	R18	R23	現況 (R6末)	R13	R18	R23
小川地区	大字小川	3,535	3,001	2,704	2,394	0	0	0	0	152	129	116	102	168	143	129	115	3,855	3,273	2,949	2,611
	大字大塚	2,940	2,510	2,250	1,982	0	0	0	0	175	149	134	117	217	186	166	147	3,332	2,845	2,550	2,246
	大字下里	258	206	172	140	0	0	0	0	0	0	0	0	423	337	282	230	681	543	454	370
	大字角山	983	813	720	627	0	0	0	0	0	0	0	0	267	221	196	170	1,250	1,034	916	797
	大字腰越	1,183	961	832	706	0	0	0	0	840	681	586	493	1,403	1,135	983	834	2,042	1,659	1,436	1,219
大河地区	大字青山	0	0	0	0	0	0	0	0	0	0	0	0	0	0	0	0	0	0	0	0
	大字上古寺	0	0	0	0	0	0	0	0	0	0	0	0	85	64	53	43	85	64	53	43
	大字上古寺	0	0	0	0	0	0	0	0	0	0	0	0	221	176	150	125	221	176	150	125
	大字柳尾	519	412	352	293	0	0	0	0	145	115	98	81	109	87	74	63	773	614	524	437
	大字飯田	96	74	60	48	0	0	0	0	0	0	0	0	425	325	267	212	521	399	327	260
竹沢地区	大字原川	0	0	0	0	0	0	0	0	0	0	0	0	0	0	0	0	0	0	0	0
	大字笠原	0	0	0	0	0	0	0	0	0	0	0	0	220	182	159	135	220	182	159	135
	大字駒負	0	0	0	0	0	0	0	0	25	21	18	15	474	390	339	289	499	411	357	304
	大字本郷	183	146	126	107	0	0	0	0	207	165	143	120	211	168	145	124	601	479	414	351
	大字勝呂	265	204	169	137	0	0	0	0	229	176	146	117	297	228	190	154	791	608	505	408
八和田地区	大字木呂子	0	0	0	0	0	0	0	0	0	0	0	0	134	97	73	52	134	97	73	52
	大字上柳田	0	0	0	0	445	360	307	256	0	0	0	0	58	47	40	33	503	407	347	289
	大字下柳田	0	0	0	0	278	224	189	157	0	0	0	0	38	31	26	21	316	255	215	178
	大字中爪	257	202	169	137	5	4	3	3	0	0	0	0	362	284	238	193	624	490	410	333
	大字奈良梨	0	0	0	0	295	238	203	168	0	0	0	0	56	45	38	32	351	283	241	200
東小川地区	大字能増	0	0	0	0	1	1	1	1	0	0	0	0	305	254	220	186	306	255	221	187
	大字高尾	0	0	0	0	0	0	0	0	0	0	0	0	237	200	179	157	237	200	179	157
	大字高谷	563	475	426	376	325	274	246	217	0	0	0	0	146	123	111	97	1,034	872	783	690
	大字伊勢根	0	0	0	0	63	53	47	40	0	0	0	0	2	2	1	1	65	55	48	41
	大字西古里	0	0	0	0	0	0	0	0	0	0	0	0	84	76	67	58	84	76	67	58
みどりが丘地区	大字鷹巣	0	0	0	0	0	0	0	0	0	0	0	0	9	9	10	10	9	9	10	10
	東小川1丁目	246	192	160	130	0	0	0	0	0	0	0	0	0	0	0	0	246	192	160	130
	東小川2丁目	589	480	413	347	0	0	0	0	0	0	0	0	0	0	0	0	589	480	413	347
	東小川3丁目	456	360	303	250	0	0	0	0	0	0	0	0	0	0	0	0	456	360	303	250
	東小川4丁目	432	361	317	274	0	0	0	0	0	0	0	0	0	0	0	0	432	361	317	274
ひばり台(仮)	東小川5丁目	565	464	406	348	0	0	0	0	0	0	0	0	0	0	0	0	565	464	406	348
	東小川6丁目	619	474	387	307	0	0	0	0	0	0	0	0	0	0	0	0	619	474	387	307
	みどりが丘1丁目	384	359	340	316	0	0	0	0	0	0	0	0	0	0	0	0	384	359	340	316
	みどりが丘2丁目	595	494	429	365	0	0	0	0	0	0	0	0	0	0	0	0	595	494	429	365
	みどりが丘3丁目	676	542	461	384	0	0	0	0	0	0	0	0	0	0	0	0	676	542	461	384
ひばり台(仮)	みどりが丘4丁目	877	637	505	386	0	0	0	0	0	0	0	0	0	0	0	0	877	637	505	386
	みどりが丘5丁目	766	600	501	408	0	0	0	0	0	0	0	0	0	0	0	0	766	600	501	408
	みどりが丘1丁目	28	28	28	28	0	0	0	0	0	0	0	0	0	0	0	0	28	28	28	28
	みどりが丘2丁目	0	0	0	0	0	0	0	0	0	0	0	0	0	0	0	0	0	0	0	0
	みどりが丘3丁目	0	0	0	0	0	0	0	0	0	0	0	0	0	0	0	0	0	0	0	0
合計		17,015	13,995	12,230	10,490	1,412	1,154	996	842	1,773	1,436	1,241	1,045	7,090	5,748	4,954	4,180	27,290	22,333	19,421	16,557

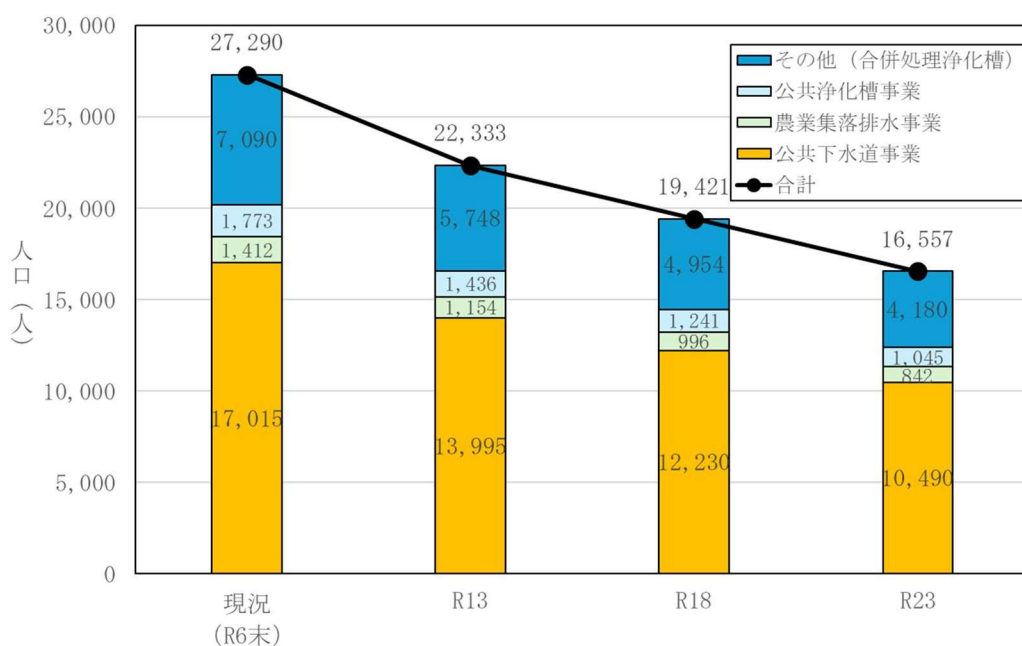


図 3.6.4 字別・処理方式別人口

### 3.6.2 将来家屋数（行政区域内全域および地区別）

将来家屋数の設定方法は、次のとおりとする。

#### 【将来家屋数 設定方法】

- ① 町の既存計画値
- ② ①が存在しない場合は、1 世帯当りの構成人員を予測し、その値で将来人口を除いて設定する。1 世帯当りの構成人員の予測は、下記の方法等を用いる。
  - ・過年度実績を用いた予測 (地区別等可能な限り詳細に設定する)
  - ・公的団体 (国立社会保障・人口問題研究所等) による予測値の使用

※R7 県マニュアルの「家屋数」は戸数ではなく世帯数を表すため、本構想では「世帯数」と表現する。

#### (1) 将来世帯数について

世帯数および1 世帯当りの構成人員（以下、「世帯人員」という。）の将来値について、町の計画値はない。また、社人研では、世帯数、世帯人員ともに県単位の予測値は公表されているものの、市町村別の予測は行われていない。

よって、本構想では将来世帯数を下記(2)のとおり設定し、世帯人員の将来値は将来人口を将来世帯数で除して算出することとする。

#### (2) 将来世帯数の算定

将来世帯数は、町や埼玉県ツールによる推計値を設定していない。よって世帯人員の実績値より数学的推計を行い、決定係数が最も1に近い式を採用する。算定された世帯人員と埼玉県推計ツールで算定された将来行政人口を用いて将来世帯数を決定する。

数学的推計による世帯人員将来値を表 3.6.9、図 3.6.5 に示す。

表 3.6.9 数学的推計による将来世帯人員（行政区域）

年度	実績	等差級数式	等比級数式	べき級数式
H27	2.43			
H28	2.39			
H29	2.34			
H30	2.31			
R1	2.26			
R2	2.23			
R3	2.19			
R4	2.15			
R5	2.11			
R6	2.08			
R7		2.04	2.04	2.04
R8		2.00	2.01	2.01
R9		1.96	1.98	1.98
R10		1.92	1.94	1.94
R11		1.88	1.91	1.91
R12		1.84	1.88	1.88
R13		1.81	1.84	1.85
R14		1.77	1.81	1.81
R15		1.73	1.78	1.78
R16		1.69	1.75	1.75
R17		1.65	1.72	1.72
R18		1.61	1.69	1.69
R19		1.57	1.66	1.67
R20		1.54	1.64	1.64
R21		1.50	1.61	1.61
R22		1.46	1.58	1.58
R23		1.42	1.55	1.56
決定係数		0.99838	0.99939	0.99941



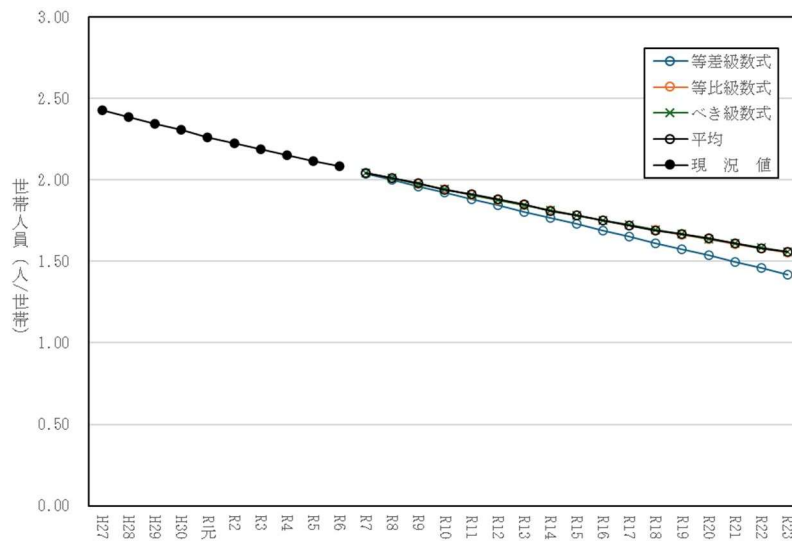


図 3.6.5 数学的推計による将来世帯人員（行政区画）

表 3.6.9 を見ると、決定係数が最も 1 に近い式はべき級数式であるため、本計画の将来世帯人員はべき級数式の値を採用する。

採用された将来世帯人員と埼玉県推計ツールによる将来行政人口を用いて将来世帯数を算定する。

以下、行政区画における将来世帯人員と将来世帯数を示す。

#### ① 世帯人員

- 令和 13 年度（中間年度）：1.85 人/世帯
- 令和 18 年度（中間年度）：1.69 人/世帯
- 令和 23 年度（目標年度）：1.56 人/世帯

#### ② 世帯数

- 令和 13 年度（中間年度）：22,333 人 ÷ 1.85 人/世帯 = 12,072 世帯
- 令和 18 年度（中間年度）：19,421 人 ÷ 1.69 人/世帯 = 11,491 世帯
- 令和 23 年度（目標年度）：16,557 人 ÷ 1.56 人/世帯 = 10,613 世帯

#### （3）将来字別世帯数

字別世帯数についても、字別の世帯人員の実績を用いて算定する。基本的に等差級数式、等比級数式、およびべき級数式の平均値を採用するが、将来世帯人員が 1 以下となる字に関しては、決定係数が最も 1 に近い式を採用する。決定係数が最も 1 に近い式の推計値でも世帯人員が 1 以下となってしまう場合、1 以下となる年度から 1 で固定する。決定した将来字別世帯人員と将来字別人口を用いて将来字別世帯数を算定する。

---

また、将来字別世帯人員についても将来人口と同様に、ひばり台地区の将来世帯人員は現状維持としている。

数学的推計による将来字別世帯人員を表 3.6.10 および図 3.6.6 に示す。

表 3.6.10 字別世帯人員の実績（過去 10 か年）の推移および推計値

大字		小川地区				大河地区						竹沢地区					
		大字小川	大字大塚	大字下里	大字角山	大字腰越	大字青山	大字下古寺	大字上古寺	大字増尾	大字飯田	大字原川	大字笠原	大字鞆負	大字木部	大字勝呂	大字木呂子
実績	H27	2.30	2.26	2.52	2.36	2.31	2.52	2.33	2.65	2.34	2.13	2.63	2.72	2.35	2.20	2.44	2.37
	H28	2.28	2.22	2.53	2.28	2.28	2.48	2.28	2.60	2.28	2.10	2.48	2.75	2.33	2.14	2.31	2.39
	H29	2.22	2.17	2.50	2.26	2.23	2.47	2.19	2.56	2.21	2.07	2.41	2.71	2.29	2.05	2.29	2.32
	H30	2.20	2.13	2.47	2.24	2.20	2.42	2.16	2.49	2.16	2.06	2.39	2.68	2.26	2.03	2.22	2.23
	R1	2.15	2.09	2.43	2.20	2.14	2.39	2.20	2.44	2.14	2.03	2.31	2.62	2.19	2.01	2.18	2.27
	R2	2.12	2.06	2.40	2.18	2.11	2.33	2.22	2.37	2.15	1.99	2.35	2.48	2.16	1.99	2.19	2.17
	R3	2.06	2.04	2.38	2.15	2.10	2.32	2.32	2.44	2.09	1.93	2.37	2.49	2.14	1.93	2.16	2.12
	R4	2.04	2.01	2.35	2.15	2.06	2.29	2.18	2.34	2.04	1.90	2.30	2.40	2.07	1.93	2.13	2.10
推計値	R5	2.00	1.97	2.29	2.13	2.01	2.27	2.22	2.37	1.98	1.90	2.19	2.30	2.02	1.93	2.10	2.06
	R6	1.99	1.94	2.26	2.14	1.98	2.25	2.36	2.33	1.97	1.89	2.15	2.29	2.00	1.89	1.97	2.00
	R7	1.94	1.90	2.25	2.08	1.94	2.21	2.26	2.27	1.92	1.84	2.13	2.24	1.96	1.84	1.98	1.97
	R8	1.90	1.87	2.22	2.06	1.91	2.18	2.26	2.24	1.89	1.82	2.09	2.19	1.92	1.81	1.95	1.93
	R9	1.87	1.84	2.19	2.03	1.88	2.15	2.26	2.20	1.85	1.79	2.05	2.14	1.88	1.78	1.91	1.89
	R10	1.83	1.81	2.16	2.01	1.84	2.12	2.26	2.17	1.81	1.76	2.01	2.09	1.85	1.75	1.87	1.85
	R11	1.80	1.77	2.13	1.99	1.81	2.09	2.27	2.14	1.78	1.74	1.98	2.04	1.81	1.73	1.84	1.81
	R12	1.77	1.74	2.10	1.97	1.78	2.06	2.27	2.11	1.74	1.71	1.94	1.99	1.77	1.70	1.80	1.77
	R13	1.73	1.71	2.08	1.94	1.74	2.03	2.27	2.08	1.71	1.69	1.90	1.95	1.74	1.67	1.77	1.73
	R14	1.70	1.68	2.05	1.92	1.71	2.01	2.27	2.04	1.67	1.66	1.87	1.90	1.70	1.64	1.73	1.70
	R15	1.67	1.65	2.02	1.90	1.68	1.98	2.28	2.01	1.64	1.63	1.83	1.85	1.67	1.61	1.70	1.66
	R16	1.64	1.62	1.99	1.88	1.65	1.95	2.28	1.98	1.61	1.61	1.79	1.81	1.63	1.59	1.66	1.62
	R17	1.61	1.59	1.97	1.86	1.62	1.92	2.28	1.95	1.57	1.58	1.76	1.76	1.60	1.56	1.63	1.59
	R18	1.58	1.56	1.94	1.84	1.58	1.90	2.28	1.92	1.54	1.56	1.72	1.72	1.56	1.53	1.60	1.55
	R19	1.55	1.53	1.91	1.81	1.55	1.87	2.29	1.89	1.51	1.53	1.69	1.67	1.53	1.51	1.56	1.52
	R20	1.52	1.51	1.89	1.79	1.52	1.84	2.29	1.86	1.48	1.51	1.65	1.63	1.50	1.48	1.53	1.48
	R21	1.48	1.48	1.86	1.77	1.49	1.82	2.29	1.83	1.44	1.49	1.62	1.58	1.46	1.46	1.50	1.45
	R22	1.46	1.45	1.84	1.75	1.46	1.79	2.29	1.80	1.41	1.46	1.59	1.54	1.43	1.43	1.47	1.41
	R23	1.43	1.42	1.81	1.73	1.43	1.76	2.30	1.78	1.38	1.44	1.55	1.50	1.40	1.40	1.43	1.38

大字		八和田地区									東小川地区						みどりが丘地区					
		大字上横田	大字下横田	大字中爪	大字奈良梨	大字能増	大字高見	大字高谷	大字伊勢根	大字西古里	大字鷹巣	東小川 1丁目	東小川 2丁目	東小川 3丁目	東小川 4丁目	東小川 5丁目	東小川 6丁目	みどりが丘 1丁目	みどりが丘 2丁目	みどりが丘 3丁目	みどりが丘 4丁目	みどりが丘 5丁目
実績	H27	2.69	2.78	2.47	2.43	2.95	2.77	2.52	3.04	3.23	2.00	2.27	2.45	2.40	2.28	2.39	2.63	3.05	2.37	2.59	2.94	2.66
	H28	2.68	2.76	2.43	2.41	2.93	2.67	2.49	2.85	3.13	2.00	2.20	2.42	2.38	2.26	2.32	2.63	3.18	2.29	2.51	2.94	2.60
	H29	2.66	2.71	2.36	2.35	2.93	2.62	2.48	2.96	3.09	2.00	2.26	2.37	2.31	2.22	2.27	2.58	3.16	2.24	2.47	2.83	2.54
	H30	2.63	2.64	2.32	2.34	3.00	2.56	2.43	2.96	2.81	2.25	2.23	2.35	2.27	2.13	2.23	2.53	3.19	2.23	2.41	2.80	2.47
	R1	2.56	2.66	2.28	2.34	2.92	2.52	2.30	2.86	2.71	2.25	2.15	2.33	2.24	2.09	2.21	2.40	3.16	2.23	2.37	2.69	2.43
	R2	2.52	2.60	2.24	2.33	2.79	2.49	2.29	2.89	2.50	2.00	2.12	2.29	2.22	2.10	2.18	2.37	3.15	2.17	2.32	2.60	2.38
	R3	2.47	2.58	2.18	2.27	2.80	2.39	2.26	2.74	2.45	2.00	2.01	2.22	2.20	2.10	2.16	2.27	3.13	2.17	2.30	2.51	2.35
	R4	2.44	2.51	2.12	2.16	2.75	2.42	2.18	2.67	2.26	2.00	1.95	2.17	2.17	2.11	2.14	2.19	3.14	2.14	2.24	2.47	2.27
推計値	R5	2.42	2.47	2.07	2.17	2.65	2.42	2.14	2.39	2.24	1.80	1.91	2.11	2.13	2.08	2.13	2.15	3.07	2.13	2.21	2.38	2.20
	R6	2.40	2.41	2.04	2.14	2.62	2.30	2.13	2.41	1.95	1.80	1.94	2.10	2.09	2.03	2.09	2.10	3.10	2.10	2.13	2.36	2.20
	R7	2.35	2.40	1.99	2.12	2.62	2.27	2.06	2.42	2.17	1.87	1.87	2.06	2.06	2.00	2.05	2.03	3.11	2.07	2.10	2.27	2.13
	R8	2.31	2.36	1.95	2.08	2.58	2.23	2.02	2.35	2.13	1.84	1.83	2.02	2.03	1.98	2.03	1.98	3.11	2.04	2.06	2.20	2.08
	R9	2.28	2.32	1.90	2.05	2.54	2.19	1.98	2.29	2.09	1.82	1.79	1.99	2.00	1.96	2.00	1.92	3.11	2.02	2.02	2.14	2.04
	R10	2.25	2.28	1.86	2.02	2.50	2.15	1.93	2.23	2.06	1.79	1.75	1.95	1.97	1.93	1.97	1.86	3.10	2.00	1.97	2.08	1.99
	R11	2.21	2.25	1.82	1.99	2.46	2.11	1.89	2.18	2.03	1.77	1.71	1.91	1.94	1.91	1.94	1.80	3.10	1.97	1.93	2.02	1.94
	R12	2.18	2.21	1.78	1.96	2.43	2.07	1.85	2.12	2.01	1.75	1.67	1.88	1.91	1.89	1.92	1.75	3.09	1.95	1.89	1.96	1.90
	R13	2.15	2.18	1.73	1.93	2.39	2.03	1.81	2.06	1.98	1.72	1.63	1.84	1.88	1.86	1.89	1.69	3.09	1.93	1.85	1.90	1.85
	R14	2.11	2.14	1.69	1.90	2.35	1.99	1.77	2.01	1.96	1.70	1.59	1.81	1.85	1.84	1.86	1.64	3.09	1.90	1.81	1.84	1.81
	R15	2.08	2.10	1.65	1.87	2.32	1.95	1.73	1.95	1.94	1.68	1.55	1.77	1.82	1.82	1.84	1.59	3.08	1.88	1.77	1.78	1.76
	R16	2.05	2.07	1.61	1.84	2.28	1.91	1.69	1.90	1.91	1.65	1.52	1.74	1.79	1.80	1.81	1.54	3.08	1.86	1.73	1.72	1.72
	R17	2.02	2.04	1.57	1.82	2.25	1.87	1.65	1.84	1.90	1.63	1.48	1.70	1.77	1.77	1.79	1.48	3.08	1.83	1.69	1.67	1.68
	R18	1.99	2.00	1.53	1.79	2.21	1.84	1.61	1.79	1.88	1.61	1.45	1.67	1.74	1.75	1.76	1.43	3.07	1.81	1.65	1.61	1.64
	R19	1.95	1.97	1.49	1.76	2.18	1.80	1.57	1.74	1.86	1.59	1.41	1.63	1.71	1.73	1.74	1.38	3.07	1.79	1.61	1.56	1.60
R20	1.92	1.93	1.46	1.73	2.14	1.76	1.53	1.69	1.84	1.56	1.38	1.60	1.68	1.71	1.71	1.34	3.07	1.77	1.58	1.50	1.55	
R21	1.89	1.90	1.42	1.70	2.11	1.73	1.49	1.64	1.83	1.54	1.34	1.57	1.65	1.69	1.69	1.29	3.06	1.74	1.54	1.45	1.51	
R22	1.86	1.87	1.38	1.68	2.08	1.69	1.46	1.59	1.81	1.52	1.31	1.54	1.63	1.67	1.66	1.24	3.06	1.72	1.50	1.40	1.47	
R23	1.83	1.84	1.35	1.65	2.04	1.65	1.42	1.54	1.80	1.50	1.27	1.50	1.63	1.64	1.64	1.19	3.05	1.70	1.47	1.35	1.43	

※ひばり台を除く

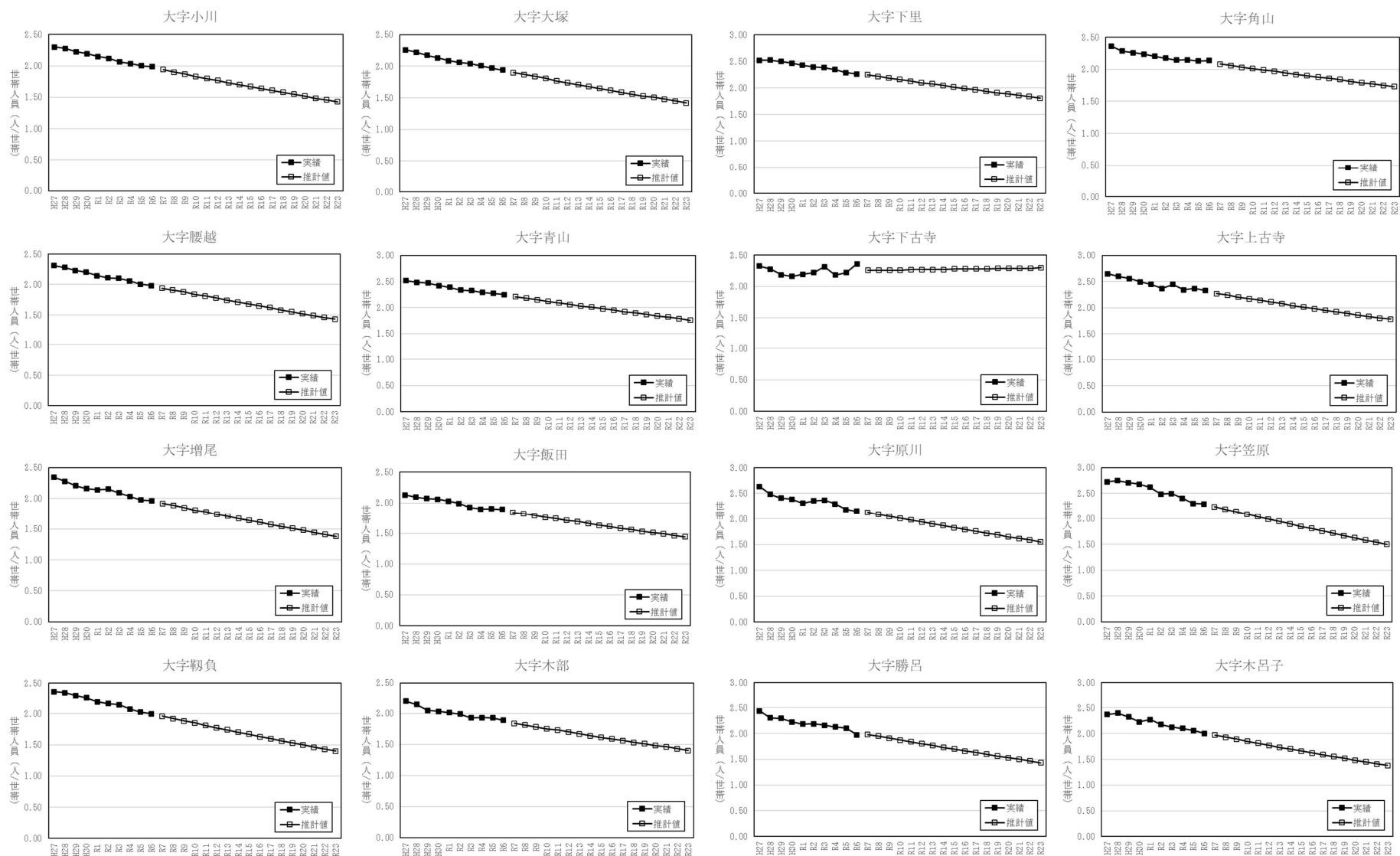


図 3.6.6 字別世帯人員の実績値（過去 10 か年）の推移および推計値（1）

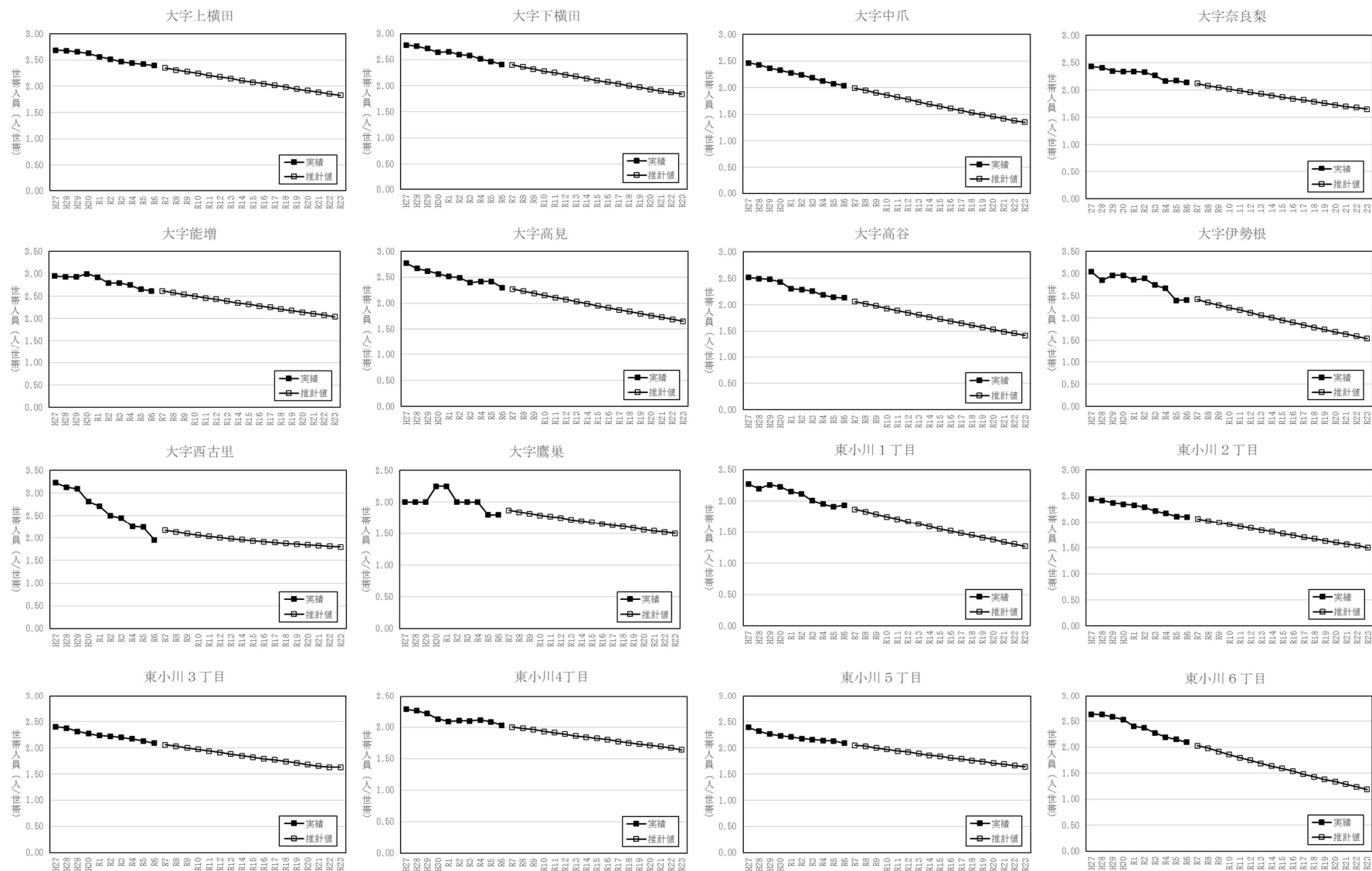


図 3.6.6 字別世帯人員の実績値（過去 10 か年）の推移および推計値（2）

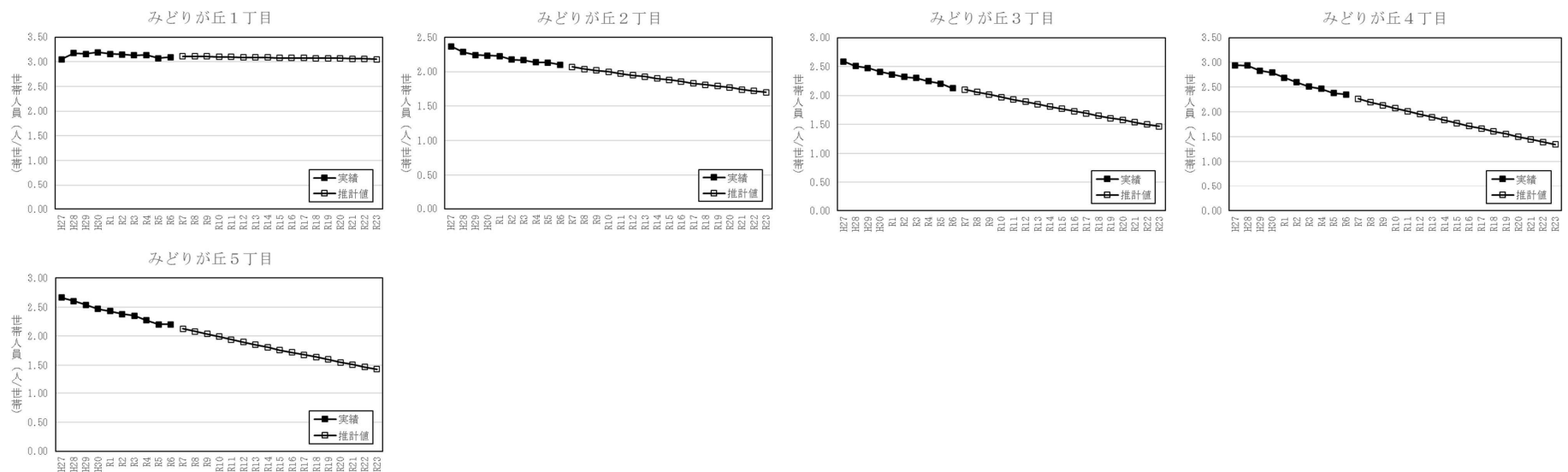


図 3.6.6 字別世帯人員の実績値（過去10か年）の推移および推計値（3）

表 3.6.10 で算定した将来字別世帯人員を用いて将来字別世帯数を算定する。なお、この時将来字別世帯数の合計値と町全域の世帯数実績から算定した将来世帯数が異なる場合、町全域の将来世帯数と整合するように字別世帯数を調整する。

将来字別世帯人員および世帯数を表 3.6.11 に示す。

表 3.6.11 将来字別世帯人員および世帯数

行政区域		字別世帯人員			字別世帯数					
大字		R13	R18	R23	補正前			補正後		
					R13	R18	R23	R13	R18	R23
小川地区	大字小川	1.73	1.58	1.43	1,892	1,866	1,826	1,875	1,846	1,779
	大字大塚	1.71	1.56	1.42	1,664	1,635	1,582	1,649	1,617	1,540
	大字下里	2.08	1.94	1.81	261	234	204	258	231	197
	大字角山	1.94	1.84	1.73	533	498	461	528	492	447
大河地区	大字腰越	1.74	1.58	1.43	953	909	852	945	899	827
	大字青山	2.03	1.90	1.76	895	826	754	886	816	730
	大字下古寺	2.27	2.28	2.30	28	23	19	28	23	18
	大字上古寺	2.08	1.92	1.78	85	78	70	84	77	68
	大字増尾	1.71	1.54	1.38	359	340	317	356	336	307
	大字飯田	1.69	1.56	1.44	236	210	181	234	207	174
	大字原川	1.90	1.72	1.55	126	124	120	125	123	117
竹沢地区	大字笠原	1.95	1.72	1.50	93	92	90	93	91	88
	大字鞠負	1.74	1.56	1.40	236	229	217	234	226	211
	大字木部	1.67	1.53	1.40	287	271	251	284	268	243
	大字勝呂	1.77	1.60	1.43	344	316	285	340	312	275
	大字木呂子	1.73	1.55	1.38	56	47	38	55	46	36
八和田地区	大字上横田	2.15	1.99	1.83	189	174	158	187	172	153
	大字下横田	2.18	2.00	1.84	117	108	97	116	107	94
	大字中爪	1.73	1.53	1.35	283	268	247	281	265	240
	大字奈良梨	1.93	1.79	1.65	147	135	121	145	133	117
	大字能増	2.39	2.21	2.04	107	100	92	106	99	89
	大字高見	2.03	1.84	1.65	99	97	95	98	96	92
	大字高谷	1.81	1.61	1.42	482	486	486	478	481	474
	大字伊勢根	2.06	1.79	1.54	27	27	27	26	27	26
	大字西古里	1.98	1.88	1.80	38	36	32	38	36	31
	大字鷹巣	1.72	1.61	1.50	5	6	7	5	6	7
東小川地区	東小川1丁目	1.63	1.45	1.27	118	110	102	117	109	99
	東小川2丁目	1.84	1.67	1.50	261	247	231	258	244	224
	東小川3丁目	1.88	1.74	1.63	191	174	153	190	172	148
	東小川4丁目	1.86	1.75	1.64	194	181	167	192	179	162
	東小川5丁目	1.89	1.76	1.64	246	231	212	243	228	205
	東小川6丁目	1.69	1.43	1.19	280	271	258	278	268	251
みどりが丘地区	みどりが丘1丁目	3.09	3.07	3.05	116	111	104	115	110	101
	みどりが丘2丁目	1.93	1.81	1.70	256	237	215	254	234	208
	みどりが丘3丁目	1.85	1.65	1.47	293	279	261	290	276	253
	みどりが丘4丁目	1.90	1.61	1.35	335	314	286	332	310	277
	みどりが丘5丁目	1.85	1.64	1.43	324	305	285	321	302	277
ひばり台地区	ひばり台1丁目	1.00	1.00	1.00	28	28	28	28	28	28
	ひばり台2丁目	0.00	0.00	0.00	0	0	0	0	0	0
	ひばり台3丁目	0.00	0.00	0.00	0	0	0	0	0	0
合計					12,184	11,623	10,931	12,072	11,492	10,613

---

#### (4) 字別・処理方式別世帯数

現行の字別・処理方式別世帯数は、表 3.6.6 で示しているとおりである。

将来の字別・処理方式別世帯数に関しては、現行の字別・処理方式別世帯数の割合が継続すると仮定し、将来字別世帯数に乗じて算定した。なお、世帯人員が1以下となってしまう字に関しては、世帯数を人口と同値とした。

字別・処理方式別世帯数を表 3.6.12、図 3.6.7 に示す。



表 3.6.12 字別・処理方式別世帯数

大字	公共下水道事業				農業集落排水事業				公共浄化槽事業				その他（合併処理浄化槽）				合計			
	現況 (R6末)	R13	R18	R23	現況 (R6末)	R13	R18	R23	現況 (R6末)	R13	R18	R23	現況 (R6末)	R13	R18	R23	現況 (R6末)	R13	R18	R23
小川地区	大字小川	1,730	1,673	1,647	1,587	0	0	0	85	82	81	78	124	120	118	114	1,939	1,875	1,846	1,779
	大字大塚	1,454	1,396	1,369	1,304	0	0	0	100	96	94	90	163	157	154	146	1,717	1,649	1,617	1,540
	大字下里	93	80	71	61	0	0	0	0	0	0	0	208	178	160	136	301	258	231	197
	大字角山	388	350	326	296	0	0	0	0	0	0	0	197	178	166	151	585	528	492	447
	大字腰越	441	404	385	354	0	0	0	0	0	0	0	590	541	514	473	1,031	945	899	827
大河地区	大字青山	0	0	0	0	0	0	0	415	369	340	304	582	517	476	426	997	886	816	730
	大字下古寺	0	0	0	0	0	0	0	0	0	0	0	36	28	23	18	36	28	23	18
	大字上古寺	0	0	0	0	0	0	0	0	0	0	0	95	84	77	68	95	84	77	68
	大字増尾	231	210	198	181	0	0	0	82	74	70	64	64	72	68	62	393	356	336	307
	大字飯田	36	31	27	23	0	0	0	0	0	0	0	239	203	180	151	275	234	207	174
竹沢地区	大字飯田	0	0	0	0	0	0	0	0	0	0	0	130	125	123	117	130	125	123	117
	大字笠原	0	0	0	0	0	0	0	0	0	0	0	96	93	91	88	96	93	91	88
	大字粉負	0	0	0	0	0	0	0	14	13	13	12	236	221	213	199	250	234	226	211
	大字能増	69	62	58	53	0	0	0	122	109	103	93	127	113	107	97	318	284	268	243
	大字藤呂	99	84	77	68	0	0	0	129	109	100	88	173	147	135	119	401	340	312	275
八和田地区	大字木呂子	0	0	0	0	0	0	0	0	0	0	0	67	55	46	36	67	55	46	36
	大字上飯田	0	0	0	0	179	159	147	130	0	0	0	31	28	25	23	210	187	172	153
	大字下飯田	0	0	0	0	101	89	82	73	0	0	0	30	27	25	21	131	116	107	94
	大字中爪	95	87	82	75	3	3	3	2	0	0	0	208	191	180	163	306	281	265	240
	大字奈良梨	0	0	0	0	125	111	101	89	0	0	0	39	34	32	28	164	145	133	117
八和田地区	大字能増	0	0	0	0	1	1	1	1	0	0	0	116	105	98	88	117	106	99	89
	大字高見	0	0	0	0	0	0	0	0	0	0	0	103	98	96	92	103	98	96	92
	大字高谷	241	238	247	252	120	118	123	125	0	0	0	124	122	111	97	485	478	481	474
	大字伊勢根	0	0	0	0	22	24	26	25	0	0	0	5	2	1	1	27	26	27	26
	大字西古里	0	0	0	0	0	0	0	0	0	0	0	43	38	36	31	43	38	36	31
東小川地区	大字藤巢	0	0	0	0	0	0	0	0	0	0	0	5	5	6	7	5	5	6	7
	東小川1丁目	127	117	109	99	0	0	0	0	0	0	0	0	0	0	0	127	117	109	99
	東小川2丁目	280	258	244	224	0	0	0	0	0	0	0	0	0	0	0	280	258	244	224
	東小川3丁目	218	190	172	148	0	0	0	0	0	0	0	0	0	0	0	218	190	172	148
	東小川4丁目	213	192	179	162	0	0	0	122	0	0	0	0	0	0	0	213	192	179	162
みどりが丘地区	東小川5丁目	270	243	228	205	0	0	0	0	0	0	0	0	0	0	0	270	243	228	205
	東小川6丁目	295	278	268	251	0	0	0	0	0	0	0	0	0	0	0	295	278	268	251
	みどりが丘1丁目	124	115	110	101	0	0	0	0	0	0	0	0	0	0	0	124	115	110	101
	みどりが丘2丁目	283	254	234	208	0	0	0	0	0	0	0	0	0	0	0	283	254	234	208
	みどりが丘3丁目	318	290	276	253	0	0	0	0	0	0	0	0	0	0	0	318	290	276	253
ひばり台地区	みどりが丘4丁目	372	332	310	277	0	0	0	0	0	0	0	0	0	0	0	372	332	310	277
	みどりが丘5丁目	348	321	302	277	0	0	0	0	0	0	0	0	0	0	0	348	321	302	277
	ひばり台1丁目	28	28	28	28	0	0	0	0	0	0	0	0	0	0	0	28	28	28	28
	ひばり台2丁目	0	0	0	0	0	0	0	0	0	0	0	0	0	0	0	0	0	0	0
	ひばり台3丁目	0	0	0	0	0	0	0	0	0	0	0	0	0	0	0	0	0	0	0
合計	7,753	7,233	6,947	6,487	551	505	483	445	947	852	801	729	3,847	3,482	3,261	2,952	13,098	12,072	11,492	10,613

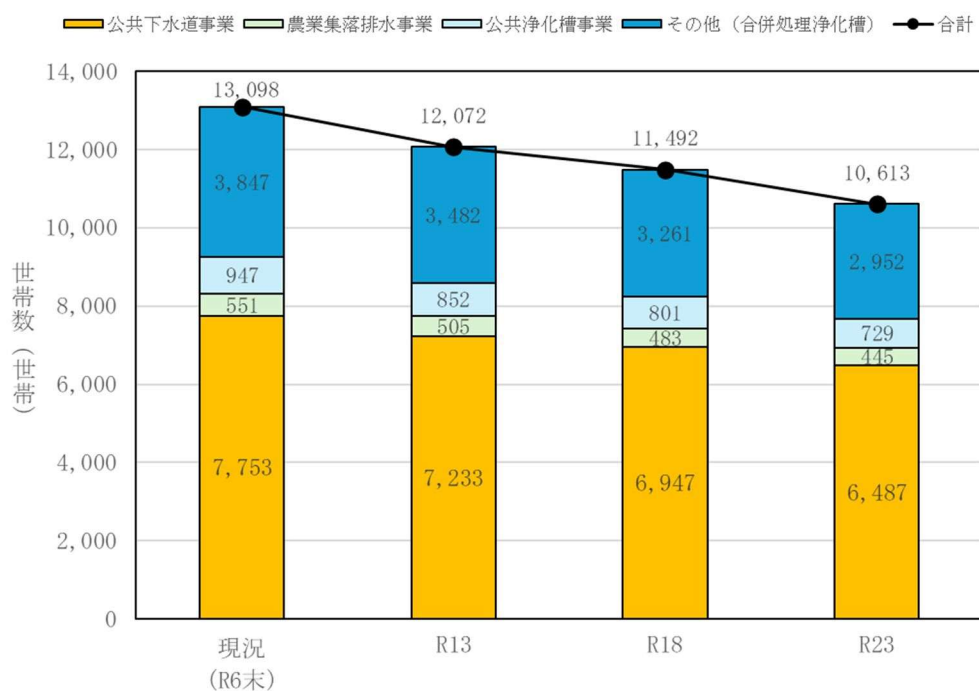


図 3.6.7 字別・処理方式別世帯数

### 3.6.3 人口・家屋数および1世帯当りの構成人員のまとめ

本計画における検討に用いた字別・処理方式別の人口、世帯数、世帯人員を表 3.6.13 に示す。なお、各字の将来世帯人員は、将来人口を将来世帯数で除して算出した。

表 3.6.13 将来の人口・世帯数・世帯人員（行政区区域）

大字		人口				世帯数				世帯人員			
		R6	R13	R18	R23	R6	R13	R18	R23	R6	R13	R18	R23
小川地区	大字小川	3,855	3,273	2,949	2,611	1,939	1,875	1,846	1,779	1.99	1.75	1.60	1.47
	大字大塚	3,332	2,845	2,550	2,246	1,717	1,649	1,617	1,540	1.94	1.73	1.58	1.46
	大字下里	681	543	454	370	301	258	231	197	2.26	2.10	1.97	1.88
	大字角山	1,250	1,034	916	797	585	528	492	447	2.14	1.96	1.86	1.78
大河地区	大字腰越	2,042	1,659	1,436	1,219	1,031	945	899	827	1.98	1.76	1.60	1.47
	大字青山	2,243	1,816	1,569	1,327	997	886	816	730	2.25	2.05	1.92	1.82
	大字下古寺	85	64	53	43	36	28	23	18	2.36	2.29	2.30	2.39
	大字上古寺	221	176	150	125	95	84	77	68	2.33	2.10	1.95	1.84
竹沢地区	大字増尾	773	614	524	437	393	356	336	307	1.97	1.72	1.56	1.42
	大字飯田	521	399	327	260	275	234	207	174	1.89	1.71	1.58	1.49
	大字原川	280	240	214	186	130	125	123	117	2.15	1.92	1.74	1.59
	大字笠原	220	182	159	135	96	93	91	88	2.29	1.96	1.75	1.53
八和田地区	大字鞠負	499	411	357	304	250	234	226	211	2.00	1.76	1.58	1.44
	大字木部	601	479	414	351	318	284	268	243	1.89	1.69	1.54	1.44
	大字勝呂	791	608	505	408	401	340	312	275	1.97	1.79	1.62	1.48
	大字木呂子	134	97	73	52	67	55	46	36	2.00	1.76	1.59	1.44
東小川地区	大字上横田	503	407	347	289	210	187	172	153	2.40	2.18	2.02	1.89
	大字下横田	316	255	215	178	131	116	107	94	2.41	2.20	2.01	1.89
	大字中爪	624	490	410	333	306	281	265	240	2.04	1.74	1.55	1.39
	大字奈良梨	351	283	241	200	164	145	133	117	2.14	1.95	1.81	1.71
みどりが丘地区	大字能増	306	255	221	187	117	106	99	89	2.62	2.41	2.23	2.10
	大字高見	237	200	179	157	103	98	96	92	2.30	2.04	1.86	1.71
	大字高谷	1,034	872	783	690	485	478	481	474	2.13	1.82	1.63	1.46
	大字伊勢根	65	55	48	41	27	26	27	26	2.41	2.12	1.78	1.58
みどりが丘地区	大字西古里	84	76	67	58	43	38	36	31	1.95	2.00	1.86	1.87
	大字鷹巣	9	9	10	10	5	5	6	7	1.80	1.80	1.67	1.43
	東小川1丁目	246	192	160	130	127	117	109	99	1.94	1.64	1.47	1.31
	東小川2丁目	589	480	413	347	280	258	244	224	2.10	1.86	1.69	1.55
みどりが丘地区	東小川3丁目	456	360	303	250	218	190	172	148	2.09	1.89	1.76	1.69
	東小川4丁目	432	361	317	274	213	192	179	162	2.03	1.88	1.77	1.69
	東小川5丁目	565	464	406	348	270	243	228	205	2.09	1.91	1.78	1.70
	東小川6丁目	619	474	387	307	295	278	268	251	2.10	1.71	1.44	1.22
みどりが丘地区	みどりが丘1丁目	384	359	340	316	124	115	110	101	3.10	3.12	3.09	3.13
	みどりが丘2丁目	595	494	429	365	283	254	234	208	2.10	1.94	1.83	1.75
	みどりが丘3丁目	676	542	461	384	318	290	276	253	2.13	1.87	1.67	1.52
	みどりが丘4丁目	877	637	505	386	372	332	310	277	2.36	1.92	1.63	1.39
みどりが丘地区	みどりが丘5丁目	766	600	501	408	348	321	302	277	2.20	1.87	1.66	1.47
	みどりが丘1丁目	28	28	28	28	28	28	28	28	1.00	1.00	1.00	1.00
	みどりが丘2丁目	0	0	0	0	0	0	0	0	0.00	0.00	0.00	0.00
	みどりが丘3丁目	0	0	0	0	0	0	0	0	0.00	0.00	0.00	0.00
合計		27,290	22,333	19,421	16,557	13,098	12,072	11,492	10,613	2.08	1.85	1.69	1.56

表 3.6.13 将来の人口・世帯数・世帯人員（公共下水道区域）

大字		人口				世帯数				世帯人員			
		R6	R13	R18	R23	R6	R13	R18	R23	R6	R13	R18	R23
小川地区	大字小川	3,535	3,001	2,704	2,394	1,730	1,673	1,647	1,587	2.04	1.79	1.64	1.51
	大字大塚	2,940	2,510	2,250	1,982	1,454	1,396	1,369	1,304	2.02	1.80	1.64	1.52
	大字下里	258	206	172	140	93	80	71	61	2.77	2.58	2.42	2.30
	大字角山	983	813	720	627	388	350	326	296	2.53	2.32	2.21	2.12
大河地区	大字腰越	1,183	961	832	706	441	404	385	354	2.68	2.38	2.16	1.99
	大字青山	0	0	0	0	0	0	0	0	0.00	0.00	0.00	0.00
	大字下古寺	0	0	0	0	0	0	0	0	0.00	0.00	0.00	0.00
	大字上古寺	0	0	0	0	0	0	0	0	0.00	0.00	0.00	0.00
竹沢地区	大字増尾	519	412	352	293	231	210	198	181	2.25	1.96	1.78	1.62
	大字飯田	96	74	60	48	36	31	27	23	2.67	2.39	2.22	2.09
	大字原川	0	0	0	0	0	0	0	0	0.00	0.00	0.00	0.00
	大字笠原	0	0	0	0	0	0	0	0	0.00	0.00	0.00	0.00
八和田地区	大字鞠負	0	0	0	0	0	0	0	0	0.00	0.00	0.00	0.00
	大字木部	183	146	126	107	69	62	58	53	2.65	2.35	2.17	2.02
	大字勝呂	265	204	169	137	99	84	77	68	2.68	2.43	2.19	2.01
	大字木呂子	0	0	0	0	0	0	0	0	0.00	0.00	0.00	0.00
八和田地区	大字上横田	0	0	0	0	0	0	0	0	0.00	0.00	0.00	0.00
	大字下横田	0	0	0	0	0	0	0	0	0.00	0.00	0.00	0.00
	大字中爪	257	202	169	137	95	87	82	75	2.71	2.32	2.06	1.83
	大字奈良梨	0	0	0	0	0	0	0	0	0.00	0.00	0.00	0.00
東小川地区	大字能増	0	0	0	0	0	0	0	0	0.00	0.00	0.00	0.00
	大字高見	0	0	0	0	0	0	0	0	0.00	0.00	0.00	0.00
	大字高谷	563	475	426	376	241	238	247	252	2.34	2.00	1.72	1.49
	大字伊勢根	0	0	0	0	0	0	0	0	0.00	0.00	0.00	0.00
東小川地区	大字西古里	0	0	0	0	0	0	0	0	0.00	0.00	0.00	0.00
	大字鷹巣	0	0	0	0	0	0	0	0	0.00	0.00	0.00	0.00
	東小川1丁目	246	192	160	130	127	117	109	99	1.94	1.64	1.47	1.31
	東小川2丁目	589	480	413	347	280	258	244	224	2.10	1.86	1.69	1.55
みどりが丘地区	東小川3丁目	456	360	303	250	218	190	172	148	2.09	1.89	1.76	1.69
	東小川4丁目	432	361	317	274	213	192	179	162	2.03	1.88	1.77	1.69
	東小川5丁目	565	464	406	348	270	243	228	205	2.09	1.91	1.78	1.70
	東小川6丁目	619	474	387	307	295	278	268	251	2.10	1.71	1.44	1.22
みどりが丘地区	みどりが丘1丁目	384	359	340	316	124	115	110	101	3.10	3.12	3.09	3.13
	みどりが丘2丁目	595	494	429	365	283	254	234	208	2.10	1.94	1.83	1.75
	みどりが丘3丁目	676	542	461	384	318	290	276	253	2.13	1.87	1.67	1.52
	みどりが丘4丁目	877	637	505	386	372	332	310	277	2.36	1.92	1.63	1.39
ひばり台地区	みどりが丘5丁目	766	600	501	408	348	321	302	277	2.20	1.87	1.66	1.47
	ひばり台1丁目	28	28	28	28	28	28	28	28	1.00	1.00	1.00	1.00
	ひばり台2丁目	0	0	0	0	0	0	0	0	0.00	0.00	0.00	0.00
	ひばり台3丁目	0	0	0	0	0	0	0	0	0.00	0.00	0.00	0.00
合計		17,015	13,995	12,230	10,490	7,753	7,233	6,947	6,487	2.19	1.93	1.76	1.62

表 3.6.13 将来の人口・世帯数・世帯人員（農業集落排水事業）

	大字	人口				世帯数				世帯人員			
		R6	R13	R18	R23	R6	R13	R18	R23	R6	R13	R18	R23
小川地区	大字小川	0	0	0	0	0	0	0	0	0.00	0.00	0.00	0.00
	大字大塚	0	0	0	0	0	0	0	0	0.00	0.00	0.00	0.00
	大字下里	0	0	0	0	0	0	0	0	0.00	0.00	0.00	0.00
	大字角山	0	0	0	0	0	0	0	0	0.00	0.00	0.00	0.00
	大字腰越	0	0	0	0	0	0	0	0	0.00	0.00	0.00	0.00
大河地区	大字青山	0	0	0	0	0	0	0	0	0.00	0.00	0.00	0.00
	大字下古寺	0	0	0	0	0	0	0	0	0.00	0.00	0.00	0.00
	大字上古寺	0	0	0	0	0	0	0	0	0.00	0.00	0.00	0.00
	大字増尾	0	0	0	0	0	0	0	0	0.00	0.00	0.00	0.00
	大字飯田	0	0	0	0	0	0	0	0	0.00	0.00	0.00	0.00
竹沢地区	大字原川	0	0	0	0	0	0	0	0	0.00	0.00	0.00	0.00
	大字笠原	0	0	0	0	0	0	0	0	0.00	0.00	0.00	0.00
	大字鞠負	0	0	0	0	0	0	0	0	0.00	0.00	0.00	0.00
	大字本郷	0	0	0	0	0	0	0	0	0.00	0.00	0.00	0.00
	大字勝呂	0	0	0	0	0	0	0	0	0.00	0.00	0.00	0.00
八和田地区	大字木呂子	0	0	0	0	0	0	0	0	0.00	0.00	0.00	0.00
	大字上横田	445	360	307	256	179	159	147	130	2.49	2.26	2.09	1.97
	大字下横田	278	224	189	157	101	89	82	73	2.75	2.52	2.30	2.15
	大字中爪	5	4	3	3	3	3	3	2	1.67	1.33	1.00	1.50
	大字奈良梨	295	238	203	168	125	111	101	89	2.36	2.14	2.01	1.89
	大字能増	1	1	1	1	1	1	1	1	1.00	1.00	1.00	1.00
	大字高見	0	0	0	0	0	0	0	0	0.00	0.00	0.00	0.00
	大字高谷	325	274	246	217	120	118	123	125	2.71	2.32	2.00	1.74
	大字伊勢根	63	53	47	40	22	24	26	25	2.86	2.21	1.81	1.60
	大字西古里	0	0	0	0	0	0	0	0	0.00	0.00	0.00	0.00
東小川地区	大字鷹巢	0	0	0	0	0	0	0	0	0.00	0.00	0.00	0.00
	東小川1丁目	0	0	0	0	0	0	0	0	0.00	0.00	0.00	0.00
	東小川2丁目	0	0	0	0	0	0	0	0	0.00	0.00	0.00	0.00
	東小川3丁目	0	0	0	0	0	0	0	0	0.00	0.00	0.00	0.00
	東小川4丁目	0	0	0	0	0	0	0	0	0.00	0.00	0.00	0.00
みどりが丘地区	東小川5丁目	0	0	0	0	0	0	0	0	0.00	0.00	0.00	0.00
	東小川6丁目	0	0	0	0	0	0	0	0	0.00	0.00	0.00	0.00
	みどりが丘1丁目	0	0	0	0	0	0	0	0	0.00	0.00	0.00	0.00
	みどりが丘2丁目	0	0	0	0	0	0	0	0	0.00	0.00	0.00	0.00
	みどりが丘3丁目	0	0	0	0	0	0	0	0	0.00	0.00	0.00	0.00
ひばり台地区	みどりが丘4丁目	0	0	0	0	0	0	0	0	0.00	0.00	0.00	0.00
	みどりが丘5丁目	0	0	0	0	0	0	0	0	0.00	0.00	0.00	0.00
	ひばり台1丁目	0	0	0	0	0	0	0	0	0.00	0.00	0.00	0.00
	ひばり台2丁目	0	0	0	0	0	0	0	0	0.00	0.00	0.00	0.00
	ひばり台3丁目	0	0	0	0	0	0	0	0	0.00	0.00	0.00	0.00
合計		1,412	1,154	996	842	551	505	483	445	2.56	2.29	2.06	1.89

表 3.6.13 将来の人口・世帯数・世帯人員（公共浄化槽事業）

大字		人口			世帯数			世帯人員					
		R6	R13	R18	R23	R6	R13	R18	R23				
小川地区	大字小川	152	129	116	102	85	82	81	78	1.79	1.57	1.43	1.31
	大字大塚	175	149	134	117	100	96	94	90	1.75	1.55	1.43	1.30
	大字下里	0	0	0	0	0	0	0	0	0.00	0.00	0.00	0.00
	大字角山	0	0	0	0	0	0	0	0	0.00	0.00	0.00	0.00
大河地区	大字腰越	0	0	0	0	0	0	0	0	0.00	0.00	0.00	0.00
	大字青山	840	681	586	493	415	369	340	304	2.02	1.85	1.72	1.62
	大字下古寺	0	0	0	0	0	0	0	0	0.00	0.00	0.00	0.00
	大字上古寺	0	0	0	0	0	0	0	0	0.00	0.00	0.00	0.00
竹沢地区	大字増尾	145	115	98	81	82	74	70	64	1.77	1.55	1.40	1.27
	大字飯田	0	0	0	0	0	0	0	0	0.00	0.00	0.00	0.00
	大字原川	0	0	0	0	0	0	0	0	0.00	0.00	0.00	0.00
	大字笠原	0	0	0	0	0	0	0	0	0.00	0.00	0.00	0.00
八和田地区	大字鞠負	25	21	18	15	14	13	13	12	1.79	1.62	1.38	1.25
	大字木部	207	165	143	120	122	109	103	93	1.70	1.51	1.39	1.29
	大字勝呂	229	176	146	117	129	109	100	88	1.78	1.61	1.46	1.33
	大字木呂子	0	0	0	0	0	0	0	0	0.00	0.00	0.00	0.00
八和田地区	大字上横田	0	0	0	0	0	0	0	0	0.00	0.00	0.00	0.00
	大字下横田	0	0	0	0	0	0	0	0	0.00	0.00	0.00	0.00
	大字中爪	0	0	0	0	0	0	0	0	0.00	0.00	0.00	0.00
	大字奈良梨	0	0	0	0	0	0	0	0	0.00	0.00	0.00	0.00
八和田地区	大字能増	0	0	0	0	0	0	0	0	0.00	0.00	0.00	0.00
	大字高見	0	0	0	0	0	0	0	0	0.00	0.00	0.00	0.00
	大字高谷	0	0	0	0	0	0	0	0	0.00	0.00	0.00	0.00
	大字伊勢根	0	0	0	0	0	0	0	0	0.00	0.00	0.00	0.00
東小川地区	大字西古里	0	0	0	0	0	0	0	0	0.00	0.00	0.00	0.00
	大字鷹巣	0	0	0	0	0	0	0	0	0.00	0.00	0.00	0.00
	東小川1丁目	0	0	0	0	0	0	0	0	0.00	0.00	0.00	0.00
	東小川2丁目	0	0	0	0	0	0	0	0	0.00	0.00	0.00	0.00
東小川地区	東小川3丁目	0	0	0	0	0	0	0	0	0.00	0.00	0.00	0.00
	東小川4丁目	0	0	0	0	0	0	0	0	0.00	0.00	0.00	0.00
	東小川5丁目	0	0	0	0	0	0	0	0	0.00	0.00	0.00	0.00
	東小川6丁目	0	0	0	0	0	0	0	0	0.00	0.00	0.00	0.00
みどりが丘地区	みどりが丘1丁目	0	0	0	0	0	0	0	0	0.00	0.00	0.00	0.00
	みどりが丘2丁目	0	0	0	0	0	0	0	0	0.00	0.00	0.00	0.00
	みどりが丘3丁目	0	0	0	0	0	0	0	0	0.00	0.00	0.00	0.00
	みどりが丘4丁目	0	0	0	0	0	0	0	0	0.00	0.00	0.00	0.00
ひばり台地区	みどりが丘5丁目	0	0	0	0	0	0	0	0	0.00	0.00	0.00	0.00
	ひばり台1丁目	0	0	0	0	0	0	0	0	0.00	0.00	0.00	0.00
	ひばり台2丁目	0	0	0	0	0	0	0	0	0.00	0.00	0.00	0.00
	ひばり台3丁目	0	0	0	0	0	0	0	0	0.00	0.00	0.00	0.00
合計		1,773	1,436	1,241	1,045	947	852	801	729	1.87	1.69	1.55	1.43

表 3.6.13 将来の人口・世帯数・世帯人員（その他 合併処理浄化槽）

大字		人口			世帯数			世帯人員					
		R6	R13	R18	R23	R6	R13	R18	R23	R6	R13	R18	R23
小川地区	大字小川	168	143	129	115	124	120	118	114	1.35	1.19	1.09	1.01
	大字大塚	217	186	166	147	163	157	154	146	1.33	1.18	1.08	1.01
	大字下里	423	337	282	230	208	178	160	136	2.03	1.89	1.76	1.69
	大字角山	267	221	196	170	197	178	166	151	1.36	1.24	1.18	1.13
	大字腰越	859	698	604	513	590	541	514	473	1.46	1.29	1.18	1.08
大河地区	大字青山	1,403	1,135	983	834	582	517	476	426	2.41	2.20	2.07	1.96
	大字下古寺	85	64	53	43	36	28	23	18	2.36	2.29	2.30	2.39
	大字上古寺	221	176	150	125	95	84	77	68	2.33	2.10	1.95	1.84
	大字堀尾	109	87	74	63	80	72	68	62	1.36	1.21	1.09	1.02
	大字飯田	425	325	267	212	239	203	180	151	1.78	1.60	1.48	1.40
竹沢地区	大字原川	280	240	214	186	130	125	123	117	2.15	1.92	1.74	1.59
	大字笠原	220	182	159	135	96	93	91	88	2.29	1.96	1.75	1.53
	大字初倉	474	390	339	289	236	221	213	199	2.01	1.76	1.59	1.45
	大字木部	211	168	145	124	127	113	107	97	1.66	1.49	1.36	1.28
	大字勝呂	297	228	190	154	173	147	135	119	1.72	1.55	1.41	1.29
八和田地区	大字木呂子	134	97	73	52	67	55	46	36	2.00	1.76	1.59	1.44
	大字上横田	58	47	40	33	31	28	25	23	1.87	1.68	1.60	1.43
	大字下横田	38	31	26	21	30	27	25	21	1.27	1.15	1.04	1.00
	大字中爪	362	284	238	193	208	191	180	163	1.74	1.49	1.32	1.18
	大字奈良梨	56	45	38	32	39	34	32	28	1.44	1.32	1.19	1.14
東小川地区	大字能増	305	254	220	186	116	105	98	88	2.63	2.42	2.24	2.11
	大字高尾	237	200	179	157	103	98	96	92	2.30	2.04	1.86	1.71
	大字高谷	146	123	111	97	124	122	111	97	1.18	1.01	1.00	1.00
	大字伊勢根※	2	2	1	1	5	2	1	1	0.40	1.00	1.00	1.00
	大字西古里	84	76	67	58	43	38	36	31	1.95	2.00	1.86	1.87
みどりが丘地区	大字鷹巣	9	9	10	10	5	5	6	7	1.80	1.80	1.67	1.43
	東小川1丁目	0	0	0	0	0	0	0	0	0.00	0.00	0.00	0.00
	東小川2丁目	0	0	0	0	0	0	0	0	0.00	0.00	0.00	0.00
	東小川3丁目	0	0	0	0	0	0	0	0	0.00	0.00	0.00	0.00
	東小川4丁目	0	0	0	0	0	0	0	0	0.00	0.00	0.00	0.00
ひばり台地区	東小川5丁目	0	0	0	0	0	0	0	0	0.00	0.00	0.00	0.00
	東小川6丁目	0	0	0	0	0	0	0	0	0.00	0.00	0.00	0.00
	みどりが丘1丁目	0	0	0	0	0	0	0	0	0.00	0.00	0.00	0.00
	みどりが丘2丁目	0	0	0	0	0	0	0	0	0.00	0.00	0.00	0.00
	みどりが丘3丁目	0	0	0	0	0	0	0	0	0.00	0.00	0.00	0.00
合計	みどりが丘4丁目	0	0	0	0	0	0	0	0	0.00	0.00	0.00	0.00
	みどりが丘5丁目	0	0	0	0	0	0	0	0	0.00	0.00	0.00	0.00
	ひばり台1丁目	0	0	0	0	0	0	0	0	0.00	0.00	0.00	0.00
	ひばり台2丁目	0	0	0	0	0	0	0	0	0.00	0.00	0.00	0.00
	ひばり台3丁目	0	0	0	0	0	0	0	0	0.00	0.00	0.00	0.00
合計		7,090	5,748	4,954	4,180	3,847	3,482	3,261	2,952	1.84	1.65	1.52	1.42

※農業集落排水事業と住民票の世帯数・人口のカウント方法が異なるため、現況の大字伊勢根の世帯数が人口よりも大きくなってしまふ。しかし、現況の伊勢根に設置されている浄化槽は2基と人口と同値であるため、将来世帯数については人口と同値とした。

### 3.6.4 計画汚水量原単位

計画汚水量原単位の設定方法は、次のとおりとする。

#### 【計画汚水量原単位・設定方法】

- ① 町の既存計画値の採用
- ② ①が存在しない又は既存計画値と実態の乖離が確認される場合には、下記の方法等を用いて設定する。
  - ・上水道給水実績を用いた予測
  - ・既存処理施設への流入実績を用いた予測

また、計画汚水量の区分および種別は、次のとおりとする。

#### 【計画汚水量の区分・種別】

- ① 計画汚水量の区分
  - ・生活汚水量(一般家庭から排出される汚水量)
  - ・営業汚水量(商業施設等から排出される汚水量)
  - ・その他汚水量(工場・観光排水等)
  - ・地下水量(晴天日に管渠に流入する不明水量)
- ② 計画汚水量の種別
  - ・計画1日平均汚水量(集合処理施設維持管理費の費用関数に適用する)
  - ・計画1日最大汚水量(集合処理施設建設費の費用関数に適用する)

本計画では、既存の各種下水道計画との整合を図り、市野川流域下水道全体計画の計画値を計画汚水量原単位として採用する。

表 3.6.14 計画汚水量原単位

単位:L/(人・日)

項目	日平均	日最大
生活汚水量	280	365
地下水量	55	55
計	335	420

出典：市野川流域下水道全体計画 令和6年8月策定



【参考】上水道給水実績の確認

小川町の過去 10 年間における上水道給水実績を確認する。

行政人口の減少に伴い、給水量は微減傾向にあるが、一人一日あたりの給水量については概ね横ばいである。

過去 10 年間における上水道給水実績を以下の表 3.6.15 および図 3.6.8 に示す。

表 3.6.15 過去 10 か年における上水道給水実績

年度	単位	H27	H28	H29	H30	R1	R2	R3	R4	R5	R6
一日最大給水量	(㎥/日)	12,156	12,758	11,994	11,701	11,461	11,708	11,407	11,467	10,888	10,772
一日平均給水量	(㎥/日)	10,808	10,799	10,811	10,448	10,274	10,363	10,189	10,143	9,981	9,756
一日平均有収水量	(㎥/日)	9,521	9,484	9,431	9,228	8,912	8,900	8,746	8,523	8,413	8,241
一人一日当たり有収水量	(L/人/日)	306	309	312	311.1	305.3	311	309.8	306.8	305.7	304.8

出典：町資料

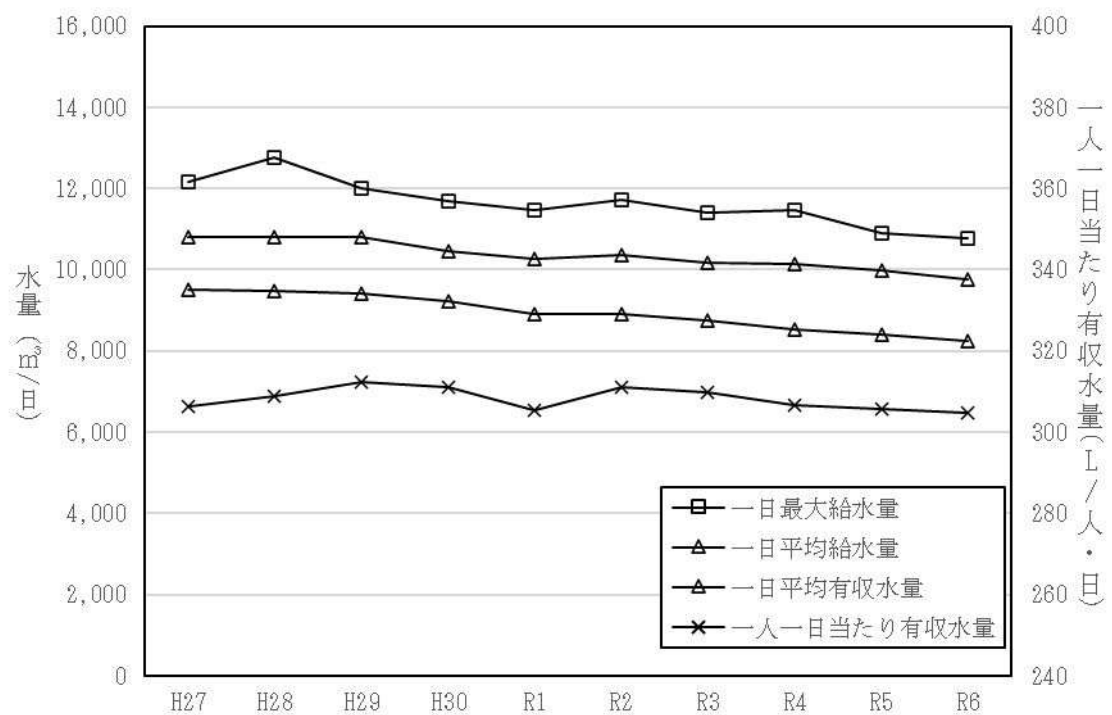


図 3.6.8 過去 10 か年における上水道給水実績

### 3.7 流域界の把握

第4章で行う検討単位区域の設定や水質保全効果、水質保全上の要請を考慮した整備手法の検討を行うにあたり、流域界について整理する必要がある。

小川町の流域界は「地図で見る埼玉の環境 Atlas Eco Saitama」に公開されている「埼玉県河川・流域界」をもとに整理した。

なお、整備手法の検討における事業化区域との接続なども考慮し、流域界の整理は行政区域全域を対象とする。

小川町の流域界を図3.7.1に示す。



図 3.7.1 小川町の流域界