

小川町 内水ハザードマップ（浸水実績図）

【 指定緊急避難場所・指定避難所一覧 】

施 設 名		地 区	所 在 地	指定緊急避難場所 水害・土砂災害・大規模災害等	指定避難場所 水害・土砂災害・大規模災害等
①	小川小学校体育館	小川	小川377		
②	埼玉伝統工芸会館	小川	小川1220		
③	東中学校体育館	小川	小川1767-1		
④	リリックあがわ (中央公民館・町民会館)	小川	大塚55		
⑤	町立図書館	小川	大塚99-1		
⑥	大塚コミュニティセンター	小川	大塚897-1		
⑦	県立小川高等学校体育館	小川	大塚1105		
⑧	小川町農村センター	小川	下里459-1		-
⑨	下里三区区民センター	小川	下里1229		-
⑩	樺台中学校体育館	小川	角山1192		
⑪	みどりが丘小学校体育館	小川	みどりが丘4-21-1		
⑫	青一公会堂	小川	青山636-2		-
⑬	大河公民館	大河	腰越43		
⑭	大河小学校体育館	大河	腰越209		
⑮	パトリアあがわ (総合福祉センター)	大河	腰越618		
⑯	青上集落センター	大河	青山1266-1		-
⑰	西中学校体育館	大河	増尾250		
⑱	諏訪会館	竹沢	笠原229-3		-
⑲	木部区民センター	竹沢	木部182-1		-
⑳	深田区民センター	竹沢	勝呂44-135		-
㉑	上勝呂会館	竹沢	勝呂203-4		
㉒	竹沢公民館	竹沢	勝呂799		
㉓	木呂子区民センター・公会堂	竹沢	木呂子356-3		-
㉔	八和田小学校体育館	八和田	上横田527	-	
㉕	八和田公民館	八和田	上横田1776		
㉖	中高谷公会堂	八和田	高谷849-2		-
㉗	町立武道館	八和田	高谷2510	-	
㉘	東小川小学校体育館	八和田	東小川112-21		
㉙	旧上野台中学校体育館	八和田	東小川12-22	-	

指定緊急避難場所 …… 災害が発生したとき、または災害が発生する前に一時的に身の安全を確保するための施設です。

指定避難所 …………… 災害により自宅に戻れなくなった場合、しばらくの間、避難生活を送ることができる施設です。

【町役場】

NO.	施 設 名	所在地	電話番号
41	小川町役場	大塚55	72-1221

【消 防】

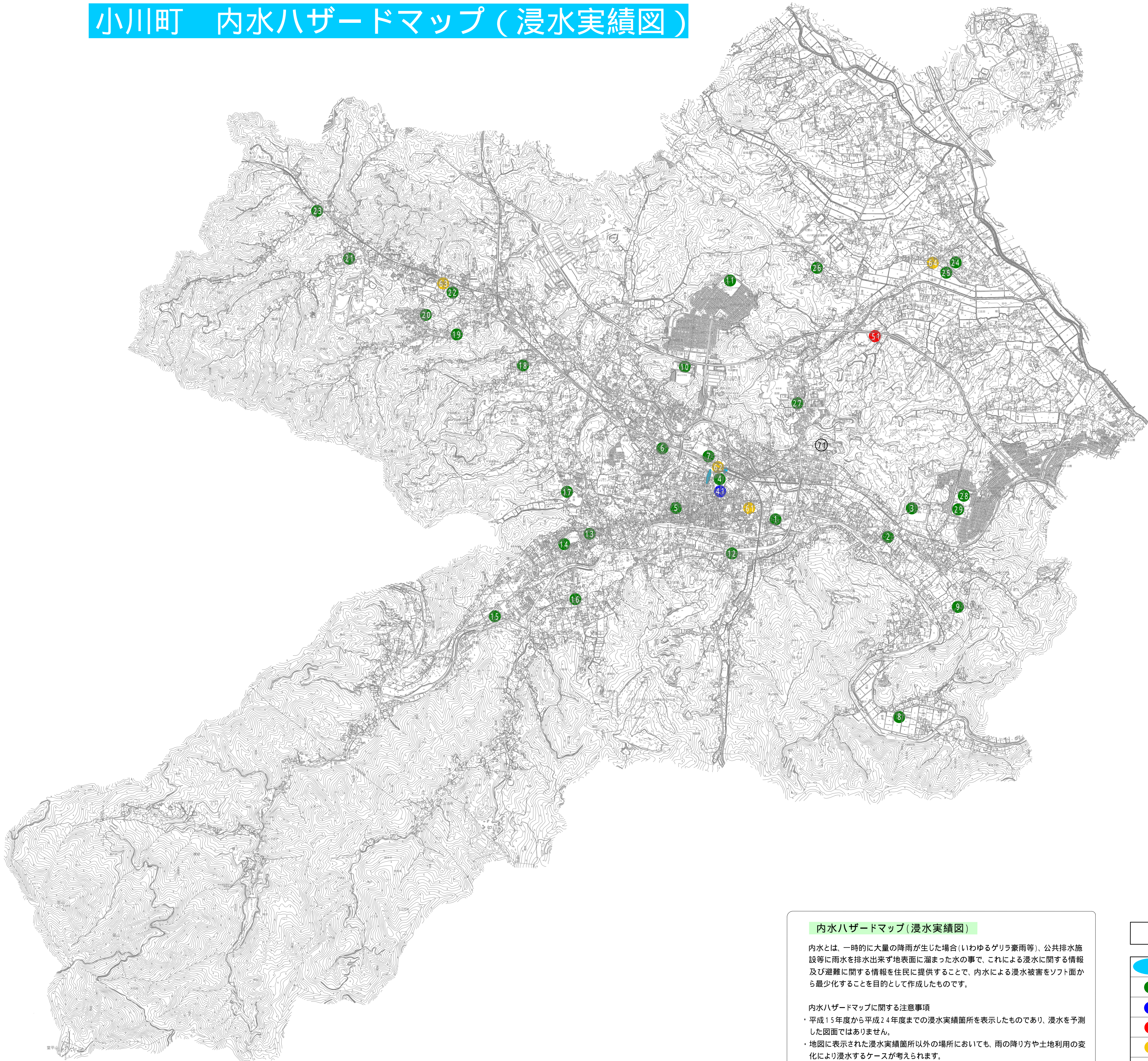
51	小川消防署	上横田1247-2	72-3565
----	-------	-----------	---------

【警察】

61	小川警察署	小川344	74-0110
62	小川駅前交番	大塚1177-1	74-5780
63	竹沢駐在所	勝呂825-3	73-0531
64	八和田駐在所	上横田775	73-0532

【病 院】

71	小川赤十字病院	小川1525	72-2333
----	---------	--------	---------



内水ハザードマップ(浸水実績図)

内水とは、一時的に大量の降雨が生じた場合（いわゆるゲリラ豪雨等）、公共排水施設等に雨水を排水出来ず地表面に溜まった水の事で、これによる浸水に関する情報及び避難に関する情報を住民に提供することで、内水による浸水被害をソフト面から最少化することを目的として作成したものです。







内水ハザードマップに関する注意事項

平成15年度から平成24年度までの浸水実績箇所を表示したものであり、浸水を予測した図面ではありません。

地図に表示された浸水実績箇所以外の場所においても、雨の降り方や土地利用の変化により浸水するケースが考えられます。

担当連絡先 小川町上下水道課 下水道グループ 0493-72-1221(代表)

凡 例

	浸水実績箇所
	避難所
	町役場
	消 防
	警 察
	病 院