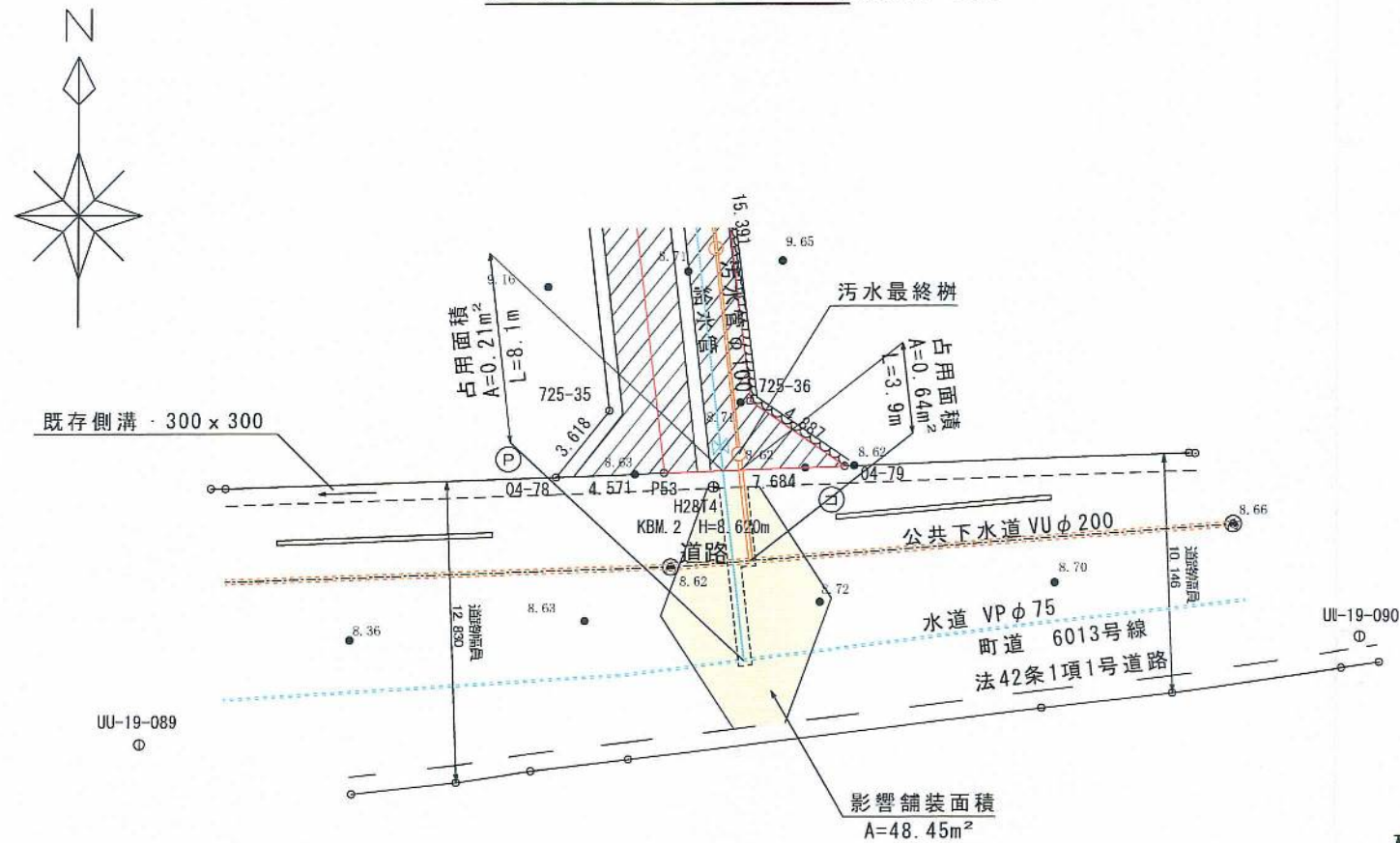
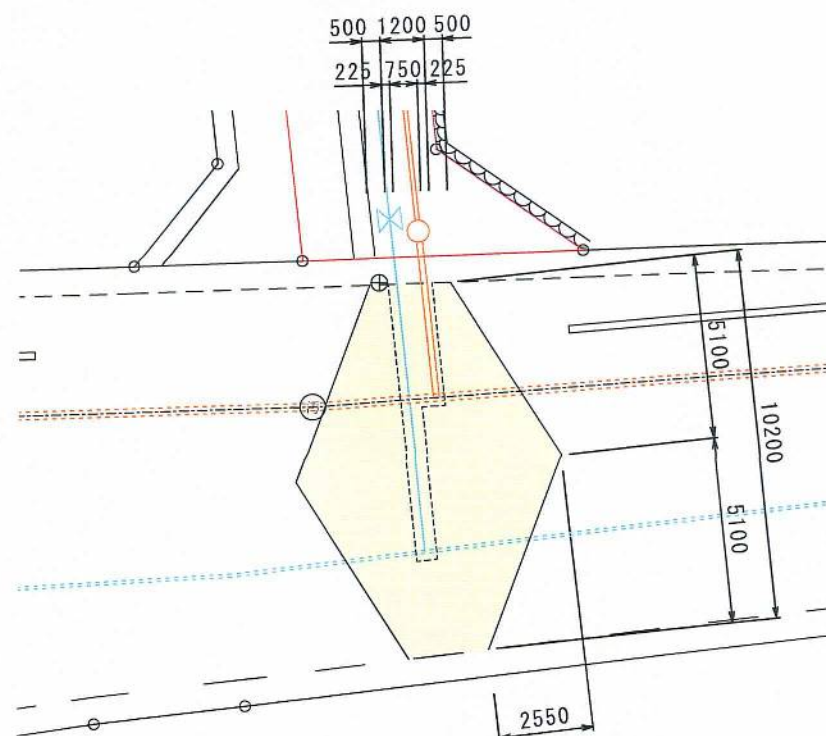


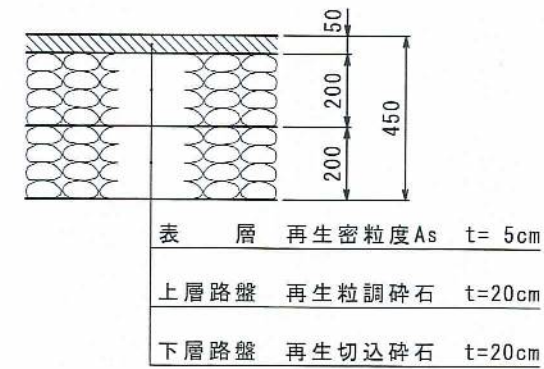
道路占用平面図 縮尺1:300



影響範囲平面図 縮尺1:200



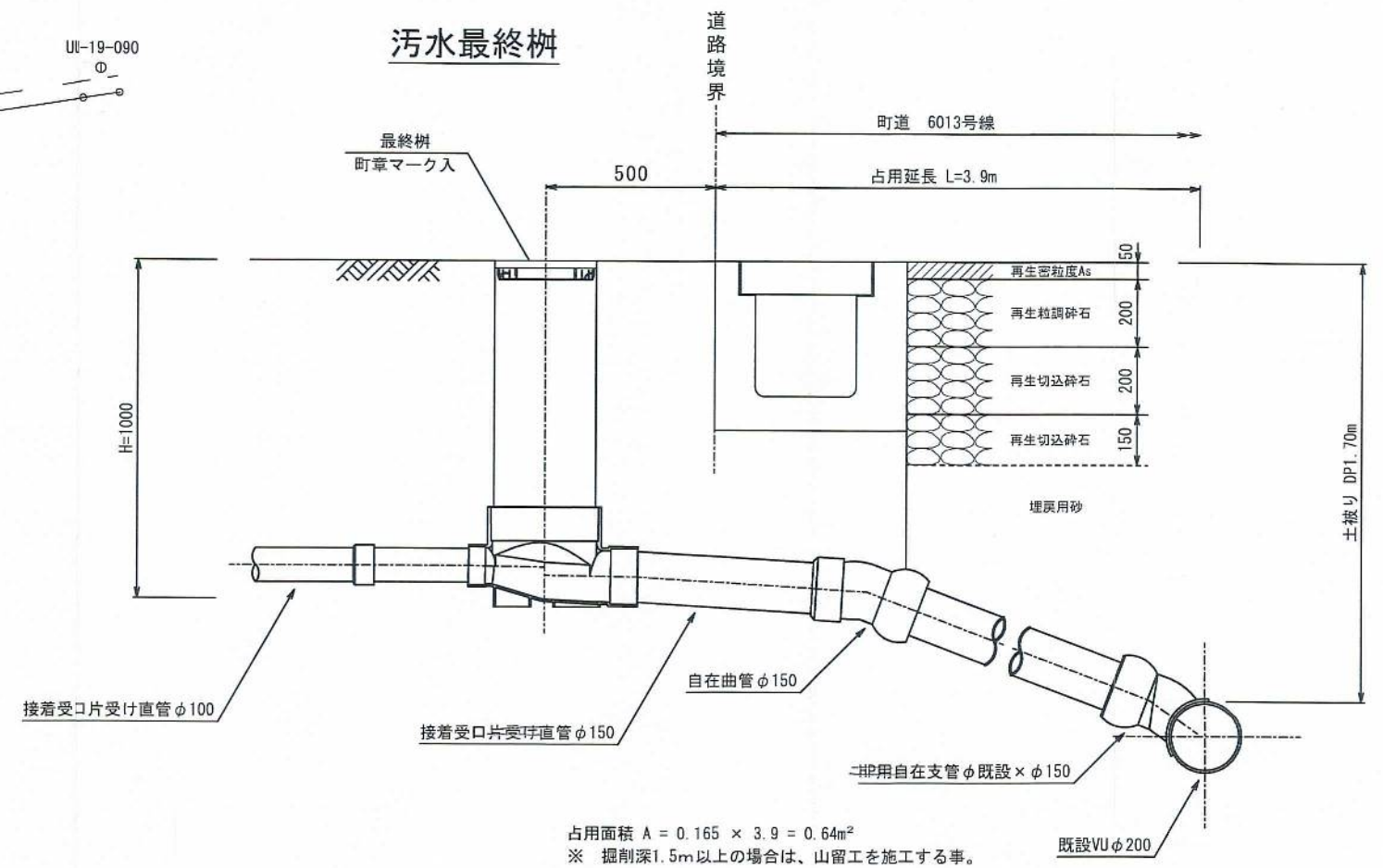
舗装組成図 縮尺1:20



埋戻断面標準図



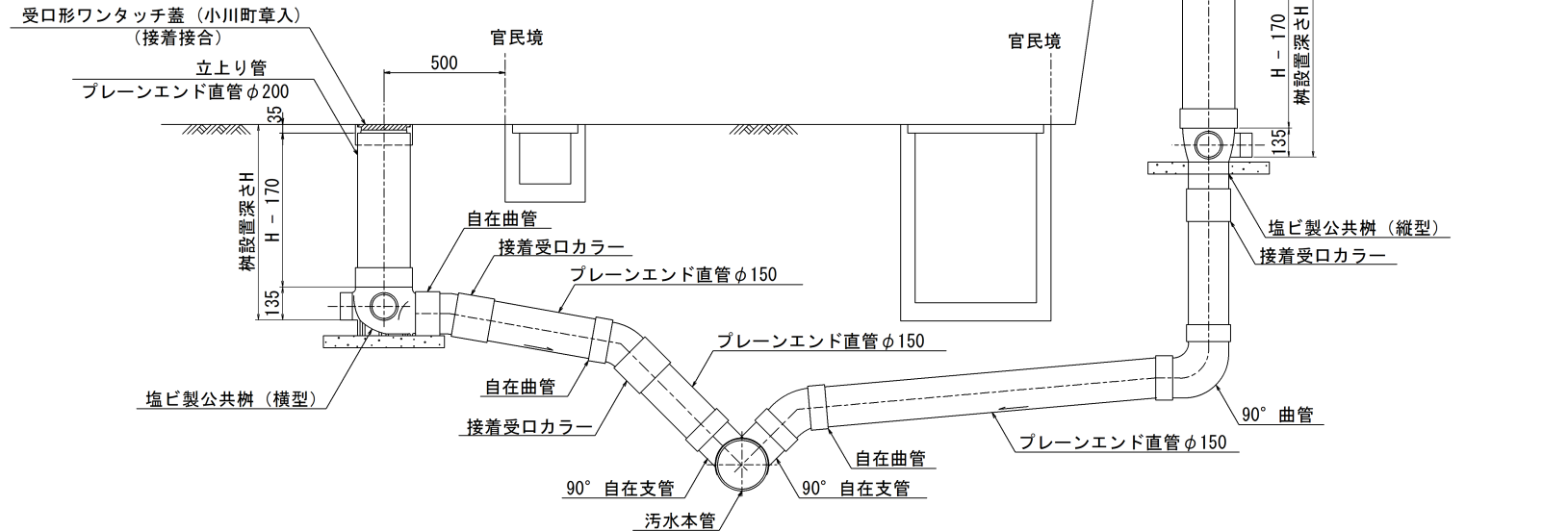
排水接続接続標準図



占用面積 $A = 0.165 \times 3.9 = 0.64\text{m}^2$
※ 掘削深1.5m以上の場合は、山留工を施工する事。

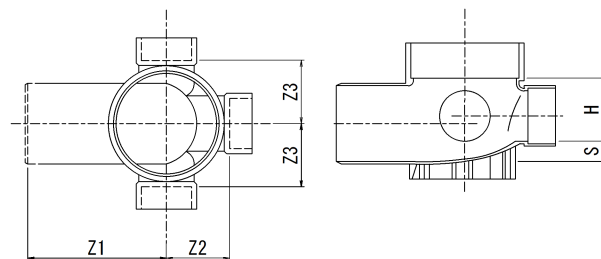
図面名	
所在	比企郡小川町大字
縮尺	1 /
作製年月日	年 月 日
作製者	

縮尺1:15



縮 尺=1:10

(差し口形)

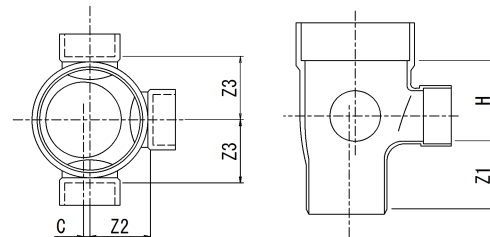


(单位: mm)

呼 び 径			Z1 (最小)	Z2	Z3	S		H (参考)
ます径	流入側	流出側	差 口 形			(最小)	(最大)	
200	100	150	230 (285)	125	125	20 (90)	105 (130)	135 (155)

※ () 内に示す値は、大曲り形状の寸法を示す。

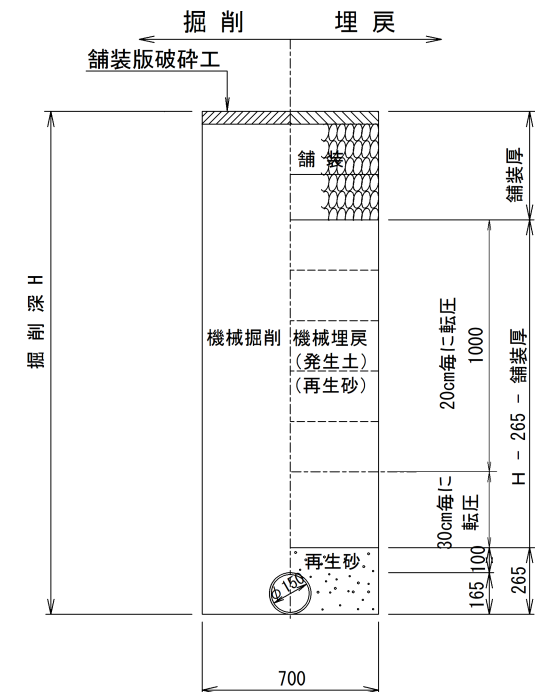
(差し口形)



(单位: mm)

呼 び 径			Z1	Z2	Z3	C (最大)	H (参考)
ます径	流入側	流出側	差し口形				
200	100	150	140	125	125	30	135

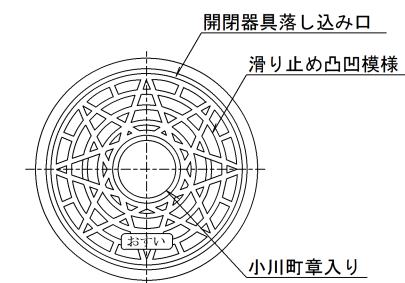
縮尺=1:15



*再生砂・・・水道管と同時施工及び、国・県道の場合。

* 埋戻し・・・管頂10cmから路盤下1.0mまでは30cm毎に転圧を行うこと。
路盤下1.0mまでは20cm毎に転圧を行うこと。

蓋 詳 細 図



種 類	摘 用 荷 重	設 置 場 所
塩ビ製蓋オス型	T-2	宅 地 内
鉄製蓋 防護ハット型	T-8	重量8トンを超える大型車輛が 通行しない場所
	T-14	重量14トンを超える大型車輛が 通行しない道路
	T-25	重量14トンを超える大型車輛が 通行する道路

蓋の選定は、設置場所により原則として表より決定する。



施工年度	年度	小川町役場 上下水道課	
路線 河川	名	工事箇所	小川町大字 地内
工事名			
図面名	取付管標準布設図 塩ビ製汚水樹標準図		縮 尺
課 長	主 幹	主 席 主 査	図 示
		設 計	1 / 1
			図面番号