

小川町防災重点農業用ため池
ハザードマップ・下流域影響度区域図
(32箇所)

令和3年10月

小川町 環境農林課

目 次

〔1〕 防災重点農業用ため池ハザードマップ・下流域影響度区域図について	1
〔2〕 防災重点農業用ため池一覧表	5
〔3〕 防災重点農業用ため池位置図	6
〔4〕 防災重点農業用ため池水深（最大）図	
1. 矢平田沼	10
2. 奈良梨新沼(上)・奈良梨新沼(下)	11
3. 一の字沼	12
4. 関下新沼	13
5. 高谷天神沼	14
6. 濁沼(上)・濁沼(下)	15
7. 中高谷新沼	16
8. 上横田大沼・上横田中沼・二階沼	17
9. 上横田天神沼・天神入中沼・天神入田沼・天神スッポン沼	18
10. 手古棒沼・手古棒沼上	19
11. 大豆五駄沼(上)・大豆五駄沼(下)	20
12. 小川新沼(下)	21
13. 赤芝沼	22
14. 五反田沼	23
15. 蟹沢沼	24
16. 天王沼	25
17. 北久保沼・北久保沼上	26
18. 日附田沼	27
19. 中台沼	28
20. 下里下沼・下里上沼	29
21. 堂ノ入沼	30

防災重点農業用ため池ハザードマップ・下流域影響度区域図について

ため池ハザードマップ・下流域影響度区域図

町内に点在する農業用のため池のうち、下流域に居住地区や農業用施設があり、埼玉県から「防災重点農業用ため池」の指定を受けた32箇所のため池について『防災重点農業用ため池ハザードマップ・下流域影響度区域図』を作成しました。

この『防災重点農業用ため池ハザードマップ・下流域影響度区域図』とは、近年頻発している局地的な集中豪雨や、今後発生が予測される大地震や台風等により、ため池の堤防が決壊した場合を想定して、浸水区域や浸水の深さ、避難場所や避難時の注意点等の情報を町民の皆さんに周知するとともに、災害発生時における自らの適切な避難活動の指針とすることを目的とした地図です。

ご家庭やお勤め先の状況を確認し、ご家庭、職場、地域で万が一の場合に備えて話し合いをもたれたり、避難訓練などにご活用ください。

※ハザードマップ・下流域影響度区域図を作成したため池が、直ちに危険ということではありません。

ため池の浸水想定区域

ため池の浸水想定区域は、それぞれのため池の堤防が決壊した時の浸水区域を表示したものです。降雨量や河川の状況により、地図に示された浸水想定区域以外でも浸水が起こる可能性がありますので、有事の際には、小川町の防災情報や避難情報に従って避難するとともに、日頃から地形を確認し、安全に避難できるよう活用してください。

防災重点農業用ため池の選定基準（農林水産省 HP より）

決壊した場合の浸水区域（以下「浸水区域」という）に家屋や公共施設等が存在し、人的被害を与えるおそれのあるため池。

「人的被害を与えるおそれ」に関する具体的な基準

- (1)ため池から 100m未滿の浸水区域内に家屋、公共施設等があるもの
- (2)ため池から 100～500mの浸水区域内に家屋、公共施設等があり、かつ貯水量 1000m³ 以上のもの
- (3)ため池から 500m以上の浸水区域内に家屋、公共施設等があり、かつ貯水量 5000m³ 以上のもの
- (4)地形条件、家屋等との位置関係、維持管理の状況等から都道府県及び市町村が必要と認めるもの

ため池ハザードマップ・下流域影響度区域図の見方・使い方

【手順①】

『ため池ハザードマップ・下流域影響度区域図』にて、防災重点農業用ため池を確認。（※防災重点農業用ため池とは、農業用ため池のうち決壊した場合の浸水区域に家屋や公共施設などが存在し、人的被害を与えるおそれのあるため池をいいます。）

【手順②】

ご自分が住まわれている地域に存在する防災重点農業用ため池に着目し、一覧表または位置図により番号およびため池名称を確認します。

【手順③】

各ため池ごとに作成された、ため池ハザードマップ・下流域影響度区域図の中から、手順②で確認した、ため池ハザードマップ・下流域影響度区域図を確認します。

【手順④】

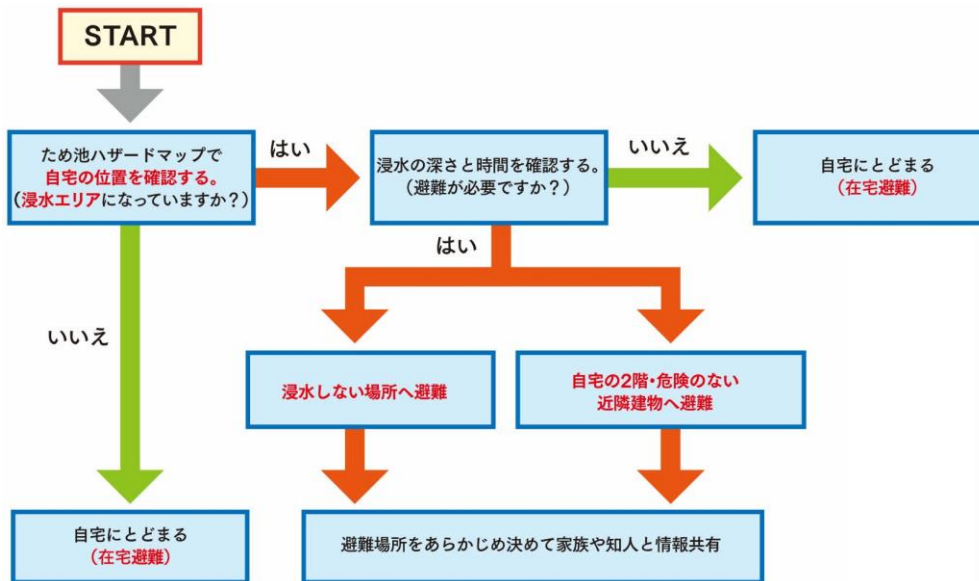
ため池ハザードマップ・下流域影響度区域図の情報確認

- ・場所ごとの浸水の深さを色分けして地図上に表示してあります。
- ・ため池の水が到達するまでの時間を表示してあります。
- ・避難する場所を地図上に表示してあります。なお、一刻も早い避難が必要な事態になったときは、指定避難場所によらず、近くの高台へ避難してください。

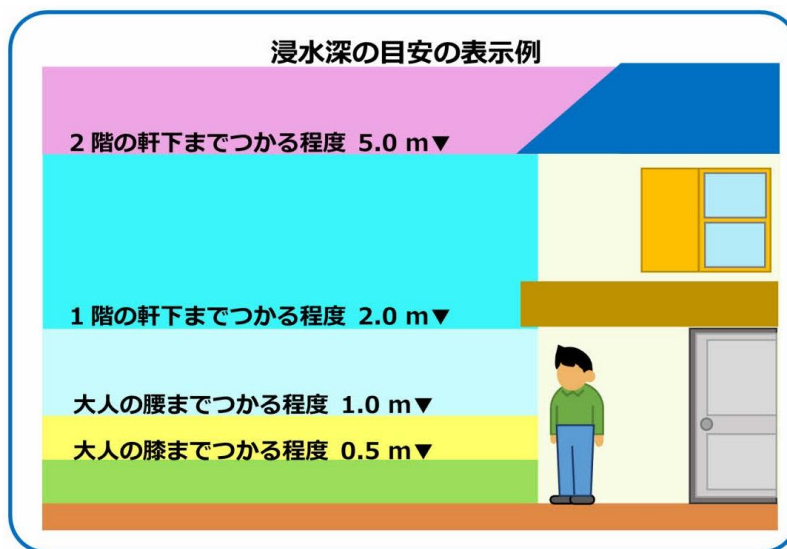
【地図を見るうえでのポイント】

- ・地図の凡例を参考に、どこにどのような浸水が想定されているか確認しましょう（浸水想定区域では、水だけでなく、土砂や流木、地図上にある様々なものが押し流されてくる可能性があります。）
- ・災害の状況によっては、避難場所へ向かうことが危険な場合があるので注意しましょう。
- ・地図を片手に自分の家から避難場所まで歩き、実際の距離感や、災害時に危険そうな箇所（地震時に崩れそうなブロック塀、大雨時に溺れそうな深みのあるところ）や、逃げ込める高台などをあらかじめ確認しておきましょう。

【活用フローチャート】



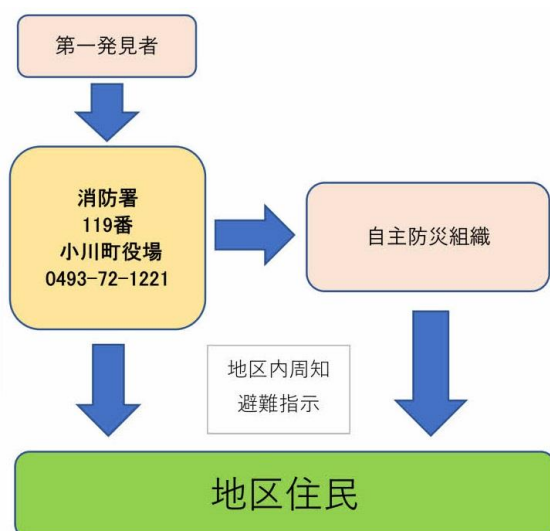
【ハザードマップ凡例】 ※下流域影響度区域図では、水深の表示方法が異なります。



【避難状況】

5 m 以上の浸水
即座に浸水想定区域外の高台などに避難
2 ～ 5 m 未満の浸水
即座に浸水想定区域外の高台などに避難
1 ～ 2 m 未満の浸水
即座に近くの頑丈な建物の3階以上又は浸水想定区域外の高台などに避難
0.5 ～ 1 m 未満の浸水
即座に近くの頑丈な建物の2階以上又は浸水想定区域外の高台などに避難
0.5 m 未満の浸水
自宅待機又は浸水想定区域外に避難、但し、浸水域内の行動は慎重に！！

《情報伝達経路》



住宅情報 種別	
●	公共
●	店舗等
●	学校・病院
●	家屋等
---	到達予想時間
—+—+—	鉄道
—	高速道路
—	国道
—	県道
—	河川
🏠	指定避難所
⚠️	土砂災害特別警戒区域

【緊急連絡先】

施設名	住所	電話番号
小川町役場（代表）	小川町大字大塚55	0493-72-1221
比企広域消防本部	東松山市大字上野本1300-1	0493-23-2266
小川消防署	小川町大字上横田1247-2	0493-72-3565
小川警察署	小川町大字小川344	0493-74-0110

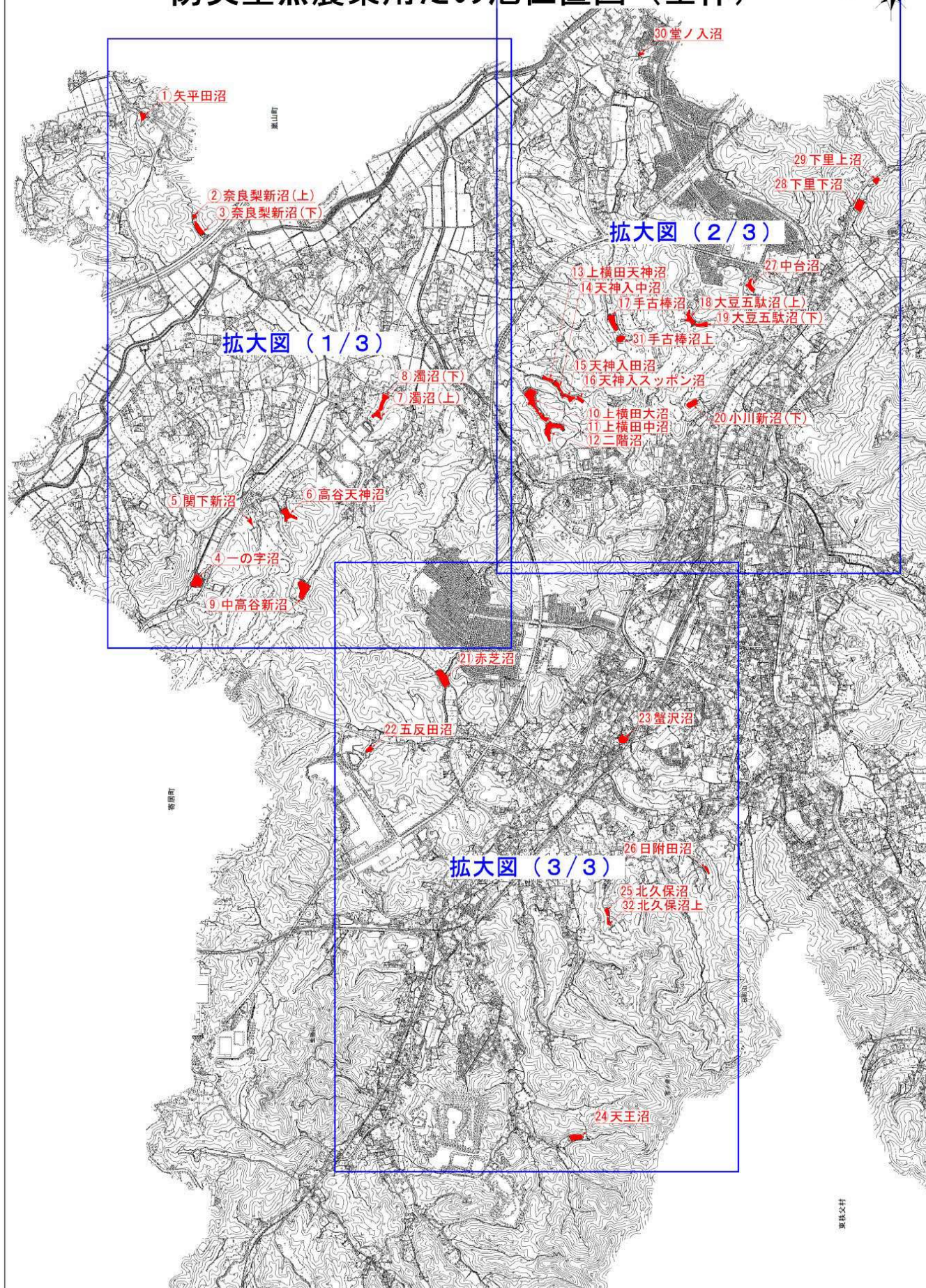
【避難場所】

施設名	住所	電話番号
八和田小学校体育館	小川町大字上横田527	0493-72-3130
東小川小学校体育館	小川町大字東小川2-21	0493-74-1662
東中学校体育館	小川町大字小川1767-1	0493-72-0442
西中学校体育館	小川町大字増尾250	0493-72-0899
檜台中学校体育館	小川町大字角山1192	0493-72-1192
旧上野台中学校体育館	小川町大字東小川2-22	—
大塚コミュニティセンター	小川町大字大塚897-1	0493-71-1061
八和田公民館	小川町大字上横田1776	0493-73-0548
埼玉伝統工芸会館	小川町大字小川1220	0493-72-1220
木部区民センター	小川町大字木部182-1	0493-73-0093
深田区民センター	小川町大字勝呂44-135	—
諏訪会館	小川町大字笠原229-3	0493-72-0442

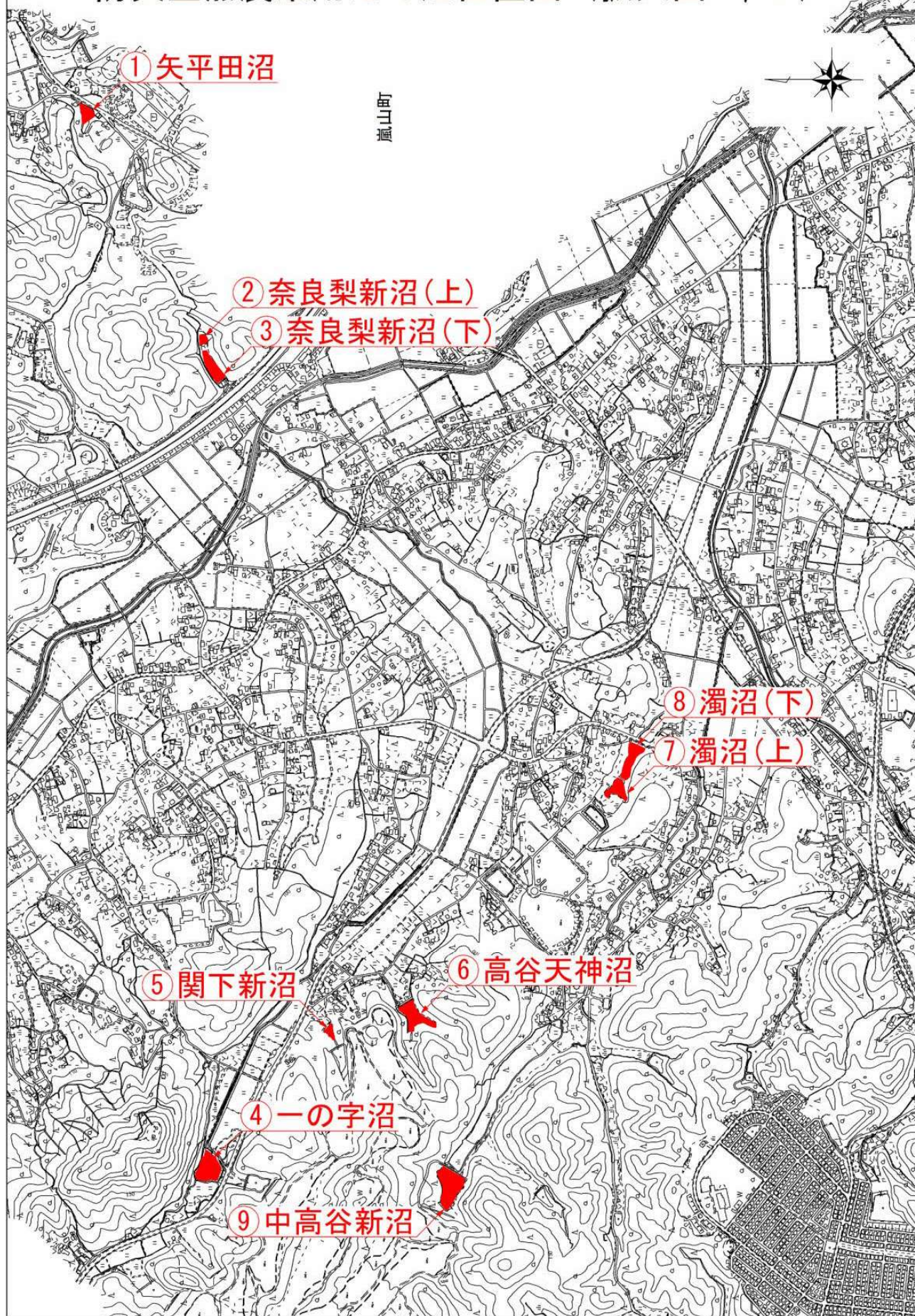
防災重点農業用ため池一覧表

番号	ため池名称	ため池所在地	貯水量 (m ³)	堤高 (m)	受益面積 (ha)
①	矢平田沼	小川町大字西古里字矢平田751	1,800	3.4	3.7
②	奈良梨新沼(上)	小川町大字奈良梨字大谷315-1	1,000	4.9	0.1
③	奈良梨新沼(下)	小川町大字奈良梨字大谷315-1	6,400	6.4	0.1
④	一の字沼	小川町大字高谷字関下2836	7,800	5.0	2.6
⑤	関下新沼	小川町大字高谷字関下383	1,020	2.9	14.5
⑥	高谷天神沼	小川町大字高谷字天神谷391	9,000	6.8	2.9
⑦	濁沼(上)	小川町大字高谷字蟹山725	1,930	1.9	6.2
⑧	濁沼(下)	小川町大字上横田字濁沼855	3,500	3.8	6.2
⑨	中高谷新沼	小川町大字高谷字別所466-1	23,000	9.7	5.7
⑩	上横田大沼	小川町大字上横田字山田谷1333	21,000	6.5	3.1
⑪	上横田中沼	小川町大字上横田字沼上1320	1,300	2.2	3.1
⑫	二階沼	小川町大字上横田字二階沼1342	15,800	6.5	3.1
⑬	上横田天神沼	小川町大字上横田字天神入1371	2,300	3.7	2.8
⑭	天神入中沼	小川町大字上横田字天神入1367	3,200	2.8	2.8
⑮	天神入田沼	小川町大字上横田字天神入1364	2,100	2.2	2.8
⑯	天神入スッポン沼	小川町大字上横田字天神入1361	3,300	2.8	2.8
⑰	手古棒沼	小川町大字中爪字日向山1892	5,700	5.5	8.7
⑱	大豆五駄沼(上)	小川町大字小川字東谷1776	2,300	1.9	1.9
⑲	大豆五駄沼(下)	小川町大字小川字東谷1775	2,200	3.3	1.9
⑳	小川新沼(下)	小川町大字小川字北山1773-1	4,600	7.0	1.1
㉑	赤芝沼	小川町大字角山字沼下825	7,700	5.3	2.7
㉒	五反田沼	小川町大字原川字沼ノ入754	1,600	2.8	8.8
㉓	蟹沢沼	小川町大字大塚字蟹沢691	6,300	4.6	1.4
㉔	天王沼	小川町大字木部字西屋敷500	3,600	6.9	0.3
㉕	北久保沼	小川町大字飯田字北久保893	1,300	3.3	4.3
㉖	日附田沼	小川町大字飯田字日附田619	1,500	4.3	1.1
㉗	中台沼	小川町大字下里字中台1662	2,700	3.3	0.2
㉘	下里下沼	小川町大字下里字新道1799	6,000	6.5	2.8
㉙	下里上沼	小川町大字下里字新道1826	600	2.3	2.8
㉚	堂ノ入沼	小川町大字中爪字大黒123	1,600	2.3	0.8
㉛	手古棒沼上	小川町大字中爪字日向山1901	1,500	3.8	8.7
㉜	北久保沼上	小川町大字飯田字北久保894	800	2.3	4.3

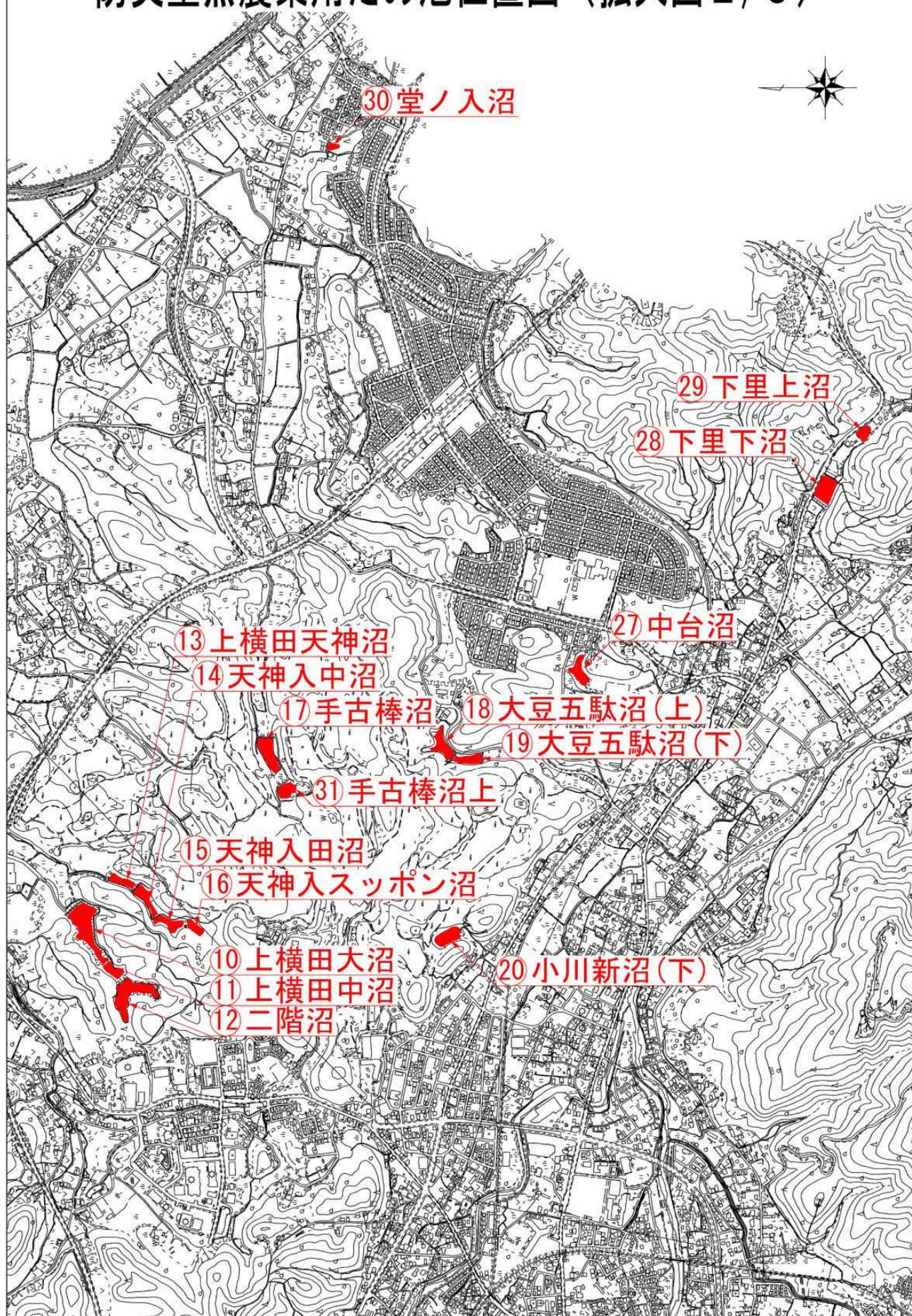
防災重点農業用ため池位置図（全体）



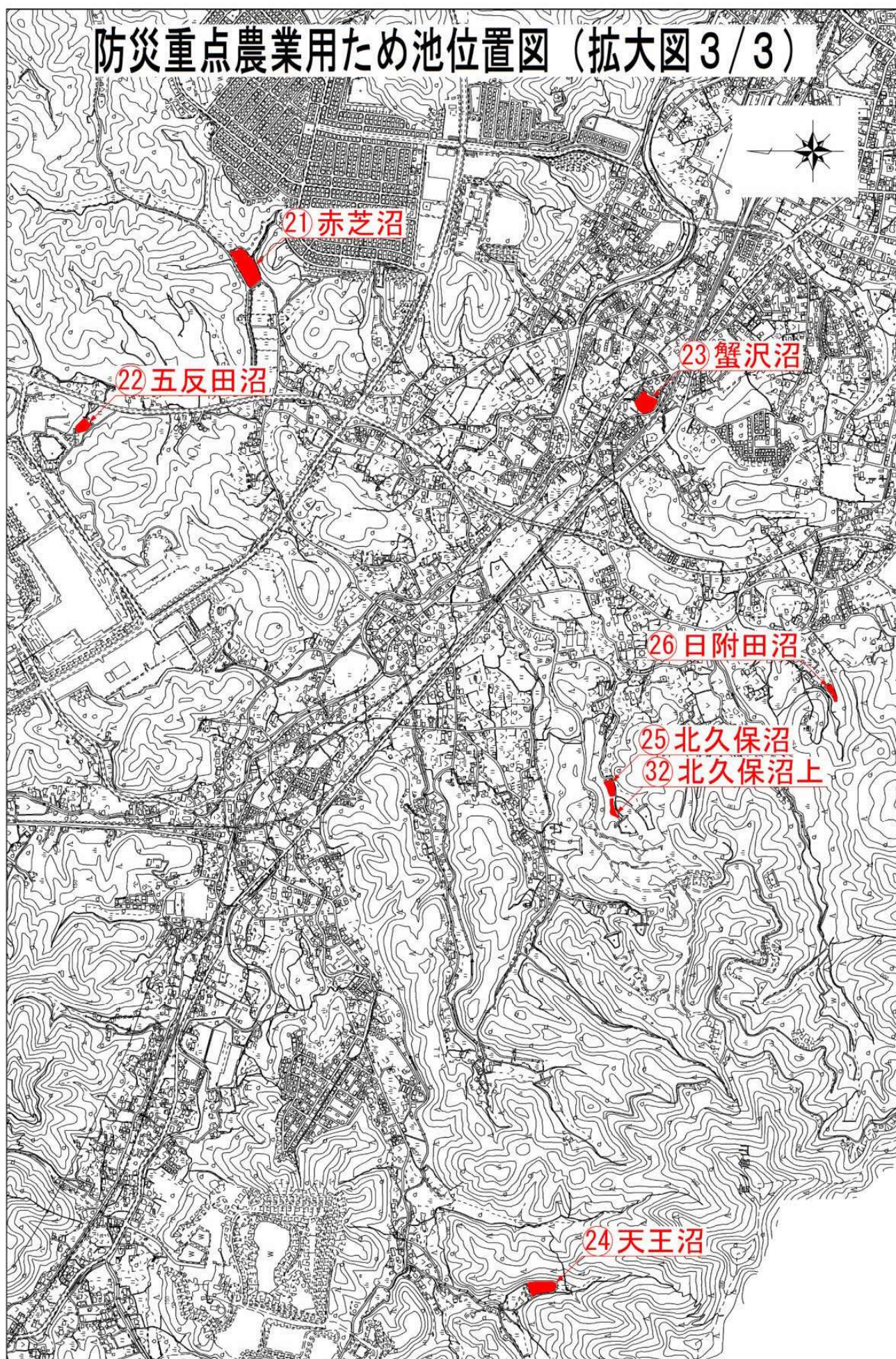
防災重点農業用ため池位置図（拡大図1/3）



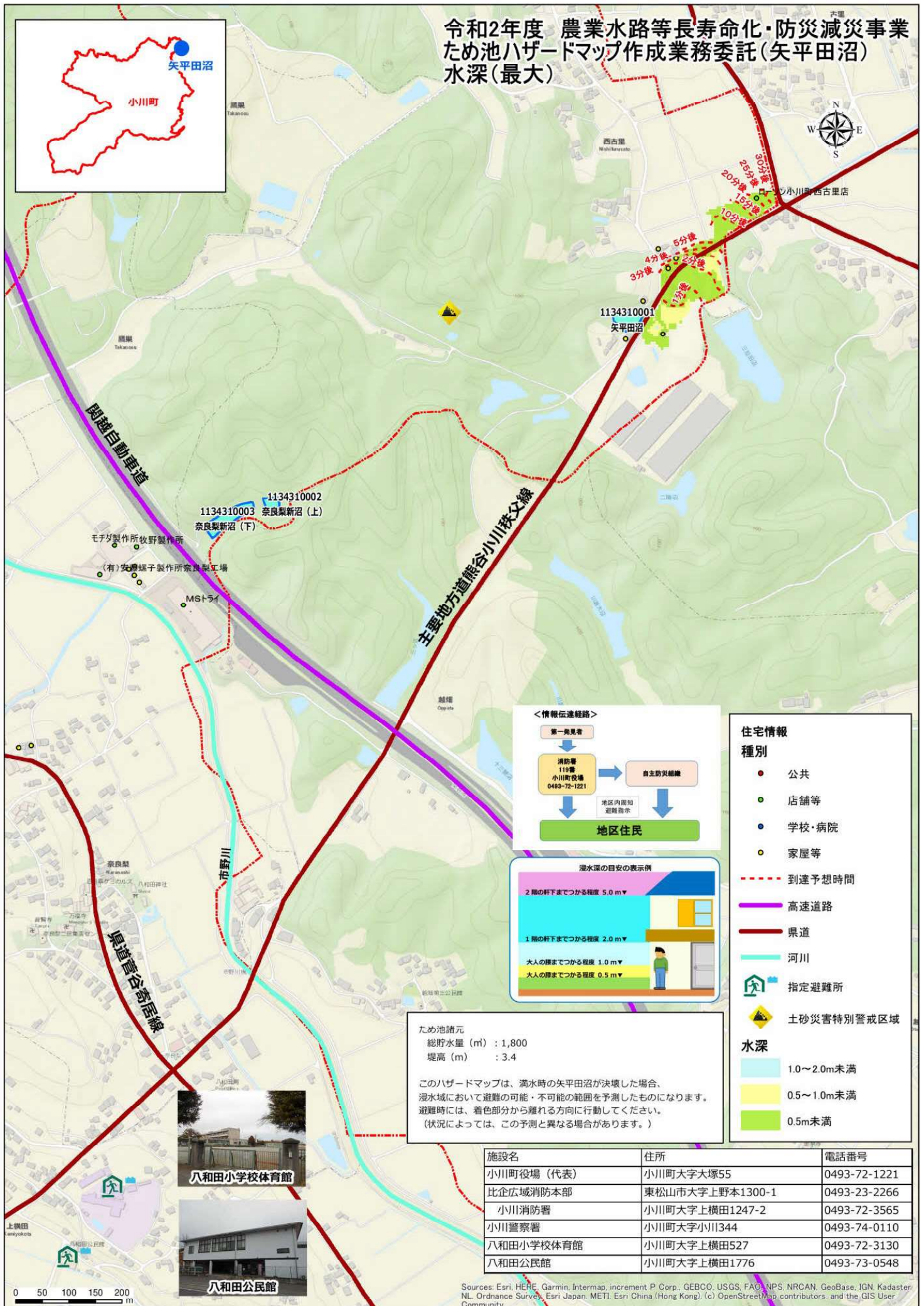
防災重点農業用ため池位置図（拡大図2/3）



防災重点農業用ため池位置図（拡大図3/3）



令和2年度 農業水路等長寿命化・防災減災事業
ため池ハザードマップ作成業務委託(矢平田沼)
水深(最大)



ため池諸元
 総貯水量 (m³) : 1,800
 堤高 (m) : 3.4

このハザードマップは、満水時の矢平田沼が決壊した場合、
 浸水域において避難の可能・不可能の範囲を予測したものではありません。
 避難時には、着色部分から離れる方向に行動してください。
 (状況によっては、この予測と異なる場合があります。)

住宅情報

種別

- 公共
- 店舗等
- 学校・病院
- 家屋等

--- 到達予想時間

--- 高速道路

--- 県道

--- 河川

指定避難所

土砂災害特別警戒区域

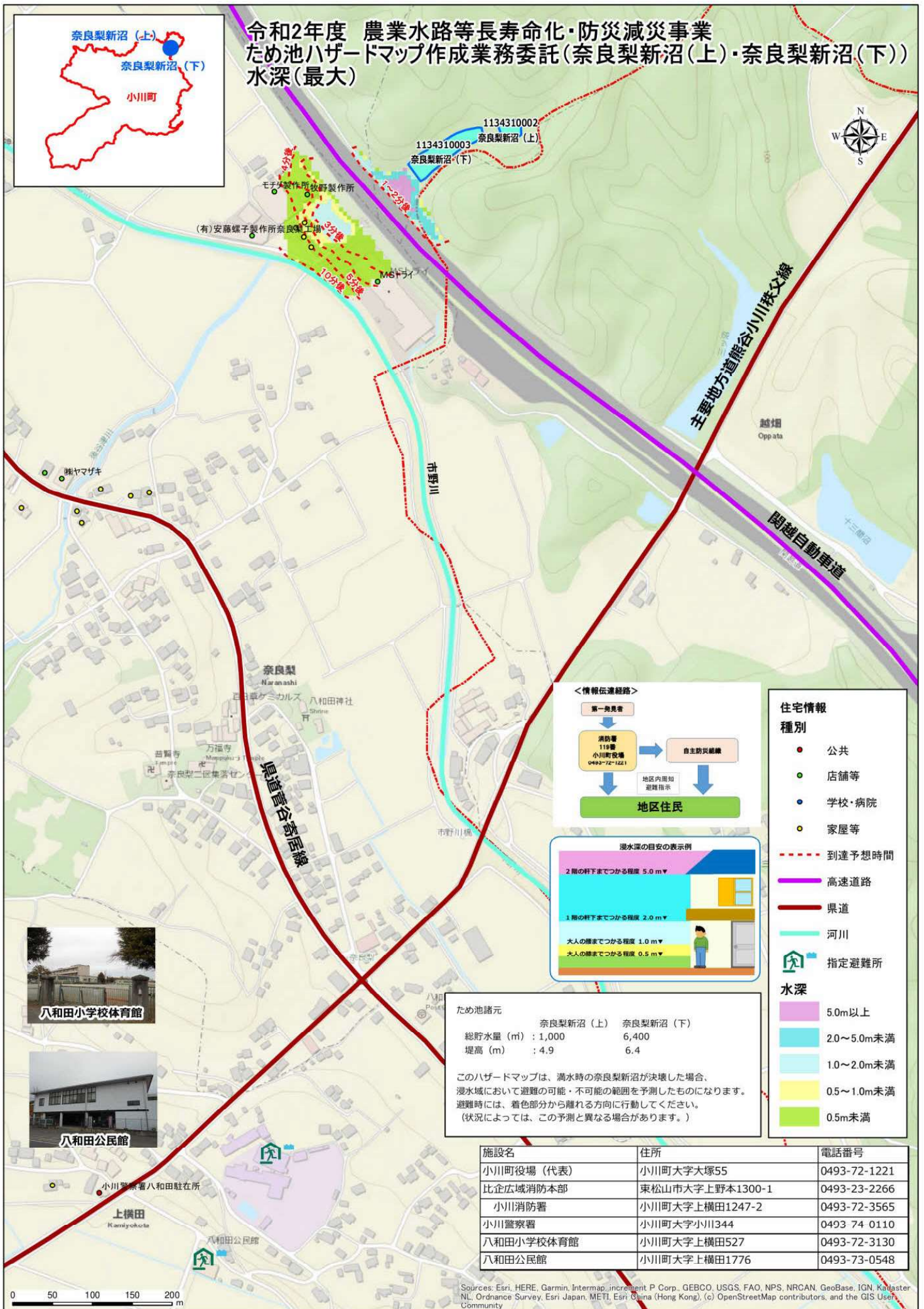
水深

- 1.0~2.0m未満
- 0.5~1.0m未満
- 0.5m未満

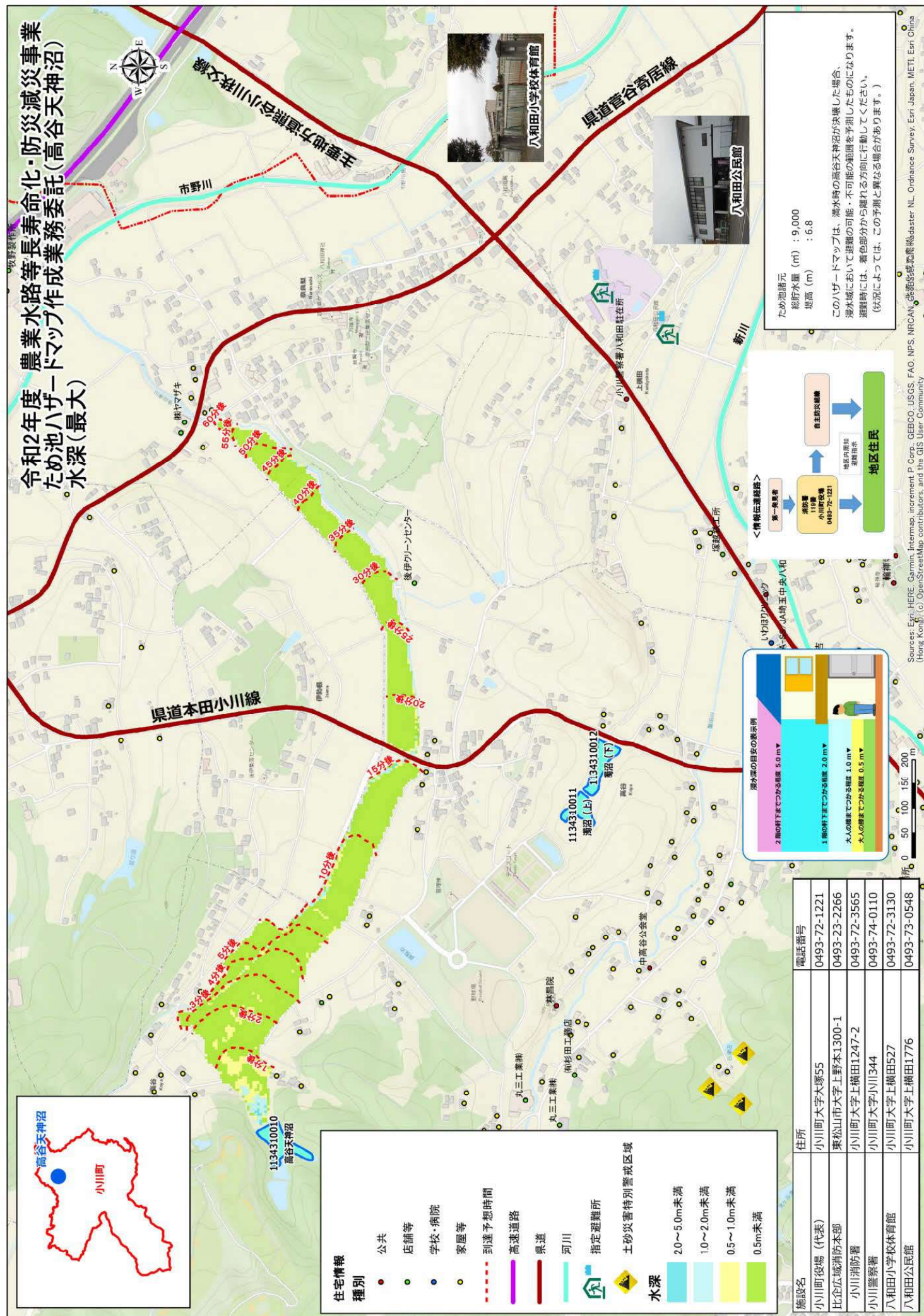


施設名	住所	電話番号
小川町役場 (代表)	小川町大字大塚55	0493-72-1221
比企広域消防本部	東松山市大字上野本1300-1	0493-23-2266
小川消防署	小川町大字上横田1247-2	0493-72-3565
小川警察署	小川町大字小川344	0493-74-0110
八和田小学校体育館	小川町大字上横田527	0493-72-3130
八和田公民館	小川町大字上横田1776	0493-73-0548

Sources: Esri, HERE, Garmin, Intermap, increment P Corp., GEBCO, USGS, FAO, NPS, NRCAN, GeoBase, IGN, Kadaster NL, Ordnance Survey, Esri Japan, METI, Esri China (Hong Kong), (c) OpenStreetMap contributors, and the GIS User Community



令和2年度 農業水路等長寿命化・防災減災事業 ため池ハザードマップ作成業務委託(高谷天神沼) 水深(最大)



令和2年度 農業水路等長寿命化・防災減災事業 ため池ハザードマップ作成業務委託(濁沼(上)・濁沼(下)) 水深(最大)

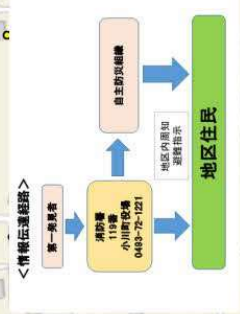


ため池諸元

濁沼 (上)	濁沼 (下)
総貯水量 (m³) : 1,930	3,500
堤高 (m) : 1.9	3.8

このハザードマップは、洪水時の濁沼が溢壊した場合、浸水域において避難の可能・不可能の範囲を予測したものです。避難時には、着色部分から離れる方向に行動してください。(状況によっては、この予測と異なる場合があります。)

施設名	住所	電話番号
小川町役場 (代表)	小川町大字大塚55	0493-72-1221
比企広域消防本部	東松山市大字上野本1300-1	0493-23-2266
小川消防署	小川町大字上横田1247-2	0493-72-3565
小川警察署	小川町大字小川344	0493-74-0110
八和田小学校体育館	小川町大字上横田527	0493-72-3130
八和田公民館	小川町大字上横田1776	0493-73-0548



住宅情報

種別

- 公共
- 店舗等
- 学校・病院
- 家屋等

到達予想時間

指定避難所

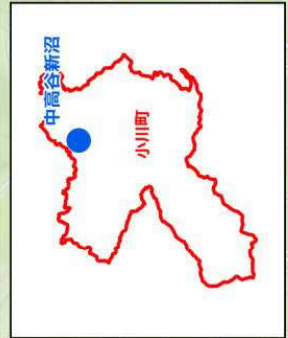
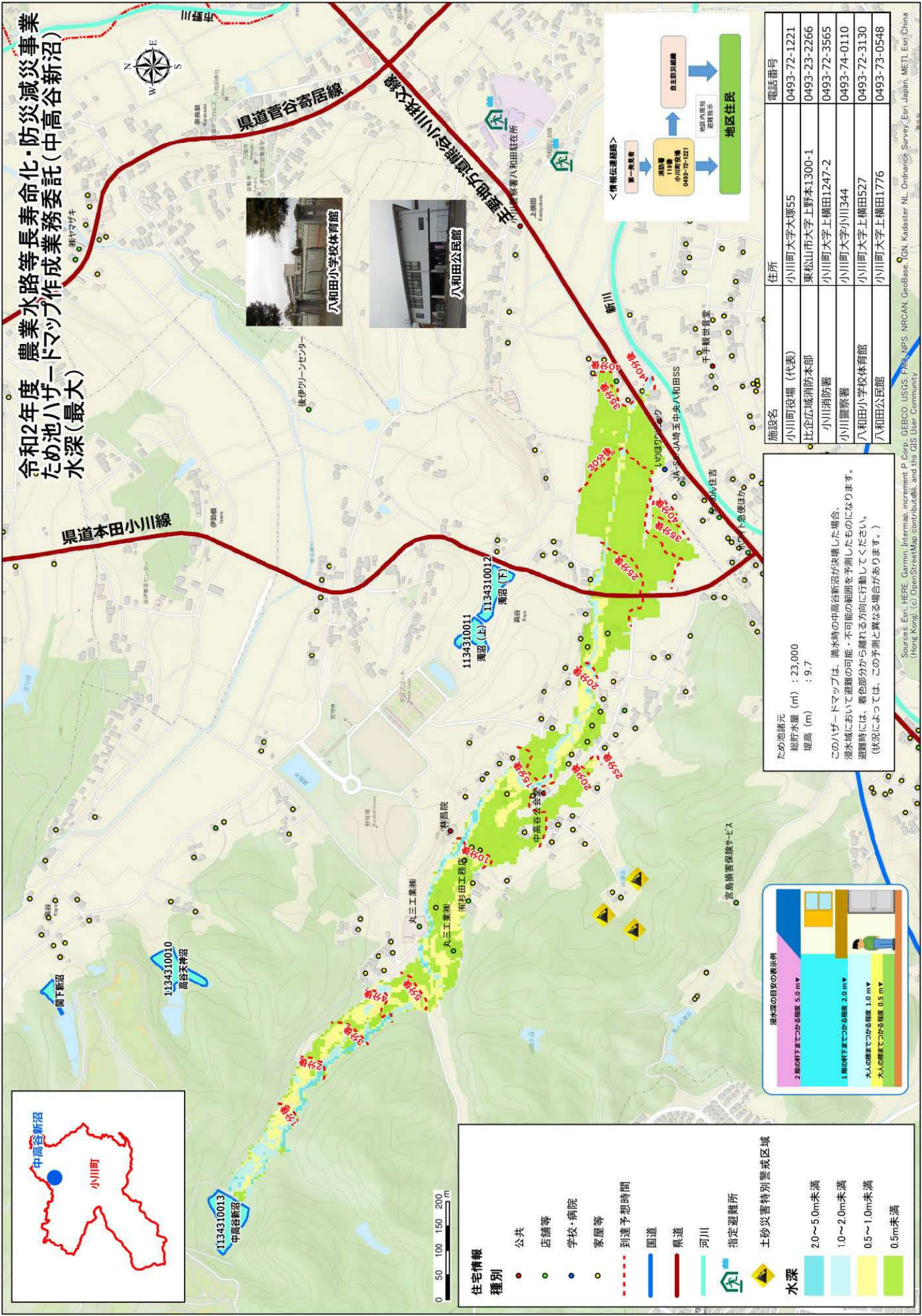
水深

- 2.0~5.0m未満
- 1.0~2.0m未満
- 0.5~1.0m未満
- 0.5m未満



Sources: Esri, HERE, Garmin, Intermap, increment P Corp., GEBCO, USGS, FAO, NPS, NRCAN, GeoBase, IGN, Kadaster NL, Ordnance Survey, Esri Japan, METI, Esri China (Hong Kong), (c) OpenStreetMap contributors, and the GIS User Community

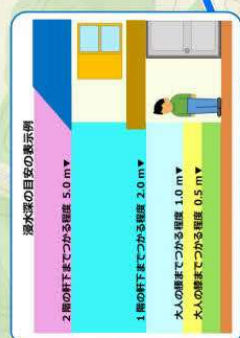
令和2年度 農業水路等長寿命化・防災減災事業 ため池ハザードマップ作成業務委託(中高谷新沼) 水深(最大)



施設名	住所	電話番号
小川町役場 (代表)	小川町大字大塚55	0493-72-1221
比企広域消防本部	真松山市大字上野本1300-1	0493-23-2266
小川消防署	小川町大字上横田1247-2	0493-72-3565
小川警察署	小川町大字川1344	0493-74-0110
八和田小学校体育館	小川町大字上横田527	0493-72-3130
八和田公民館	小川町大字上横田1776	0493-73-0548

ため池諸元
総貯水量 (m) : 23,000
堤高 (m) : 9.7

このハザードマップは、満水時の中高谷新沼が決壊した場合、
浸水域において避難の可能・不可能の範囲を予測したものではありません。
避難時には、着色部分から離れる方向に行動してください。
(状況によっては、この予測と異なる場合があります。)



住宅情報

種別

- 公共
- 店舗等
- 学校・病院
- 家屋等

到達予想時間

- 国道
- 県道
- 河川

指定避難所

土砂災害特別警戒区域

水深

- 2.0~5.0m未満
- 1.0~2.0m未満
- 0.5~1.0m未満
- 0.5m未満

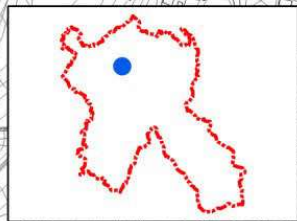
Sources: Esri, HERE, Garmin, Intermap, increment P Corp., GEBCO, USGS, FAO, NPS, NRCAN, GeoBase, IGN, Kadaster NL, Ordnance Survey, Esri Japan, METI, Esri China (Hong Kong), Swisstopo, Mapbox, OpenStreetMap contributors, and the GIS User Community

- ・小川町役場 (代表)
- ・小川消防署
- ・小川警察署

0493-72-1221
0493-72-3565
0493-74-0110

・八和田公民館
(所在：小川町)

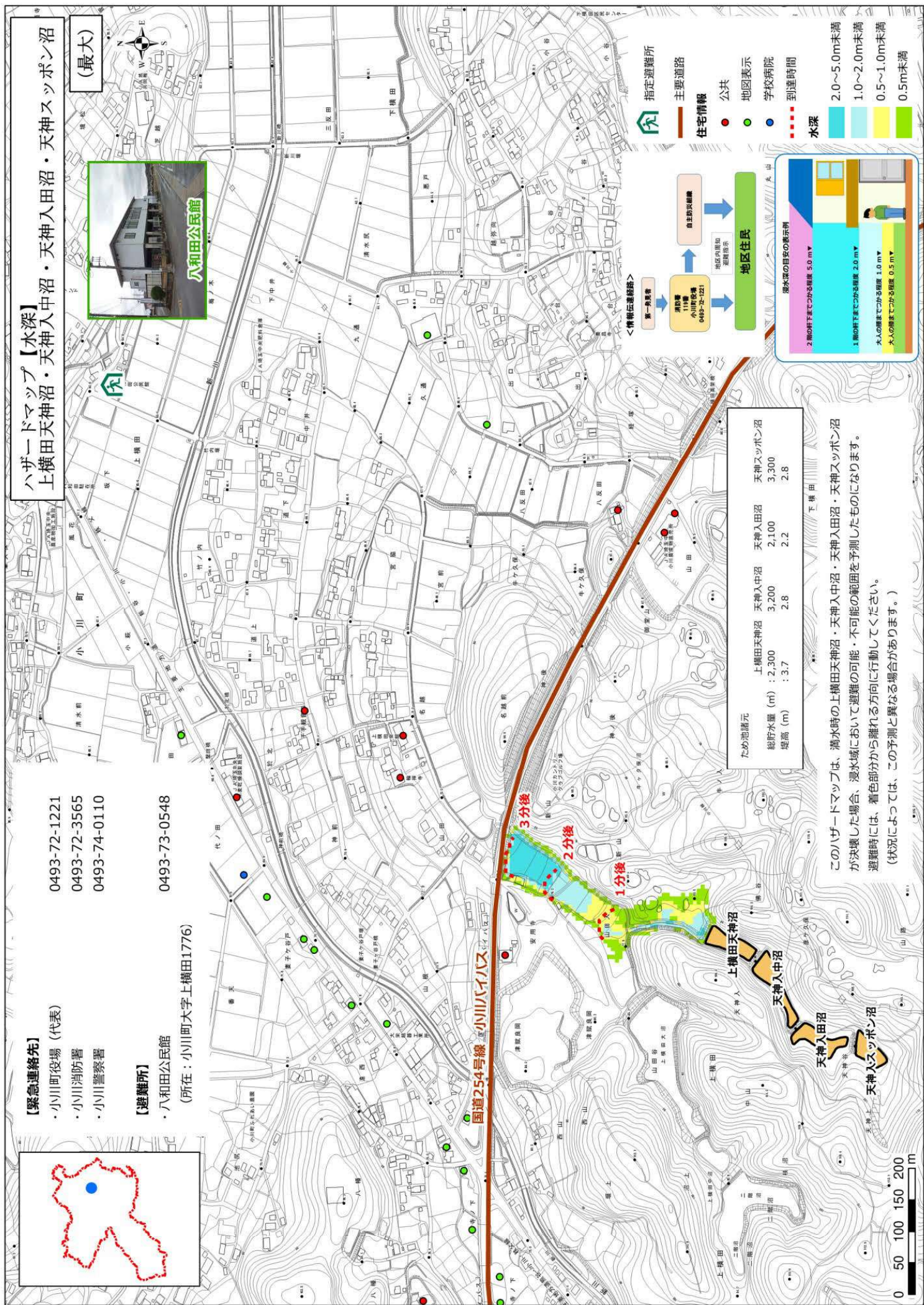
0493-73-0548



ハザードマップ【水深】
上横田大沼・上横田中沼・二階沼

(最大)



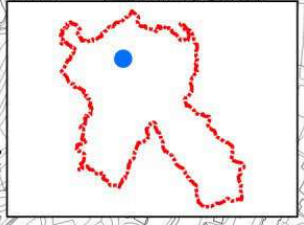


【緊急連絡先】

- ・小川町役場（代表）0493-72-1221
- ・小川消防署0493-72-3565
- ・小川警察署0493-74-0110

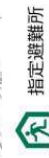
【避難所】

- ・八和田公民館0493-73-0548
（所在：小川町大字上横田1776）



(最大)

ハザードマップ【水深】
上横田天神沼・天神入中沼・天神入田沼・天神スッポン沼



指定避難所

主要道路

住宅情報

公共

地図表示

学校病院

到達時間

水深

2.0~5.0m未満

1.0~2.0m未満

0.5~1.0m未満

0.5m未満

浸水深の目安の表示例

2部の軒下までつかめる程度 5.0 m▼

1部の軒下までつかめる程度 2.0 m▼

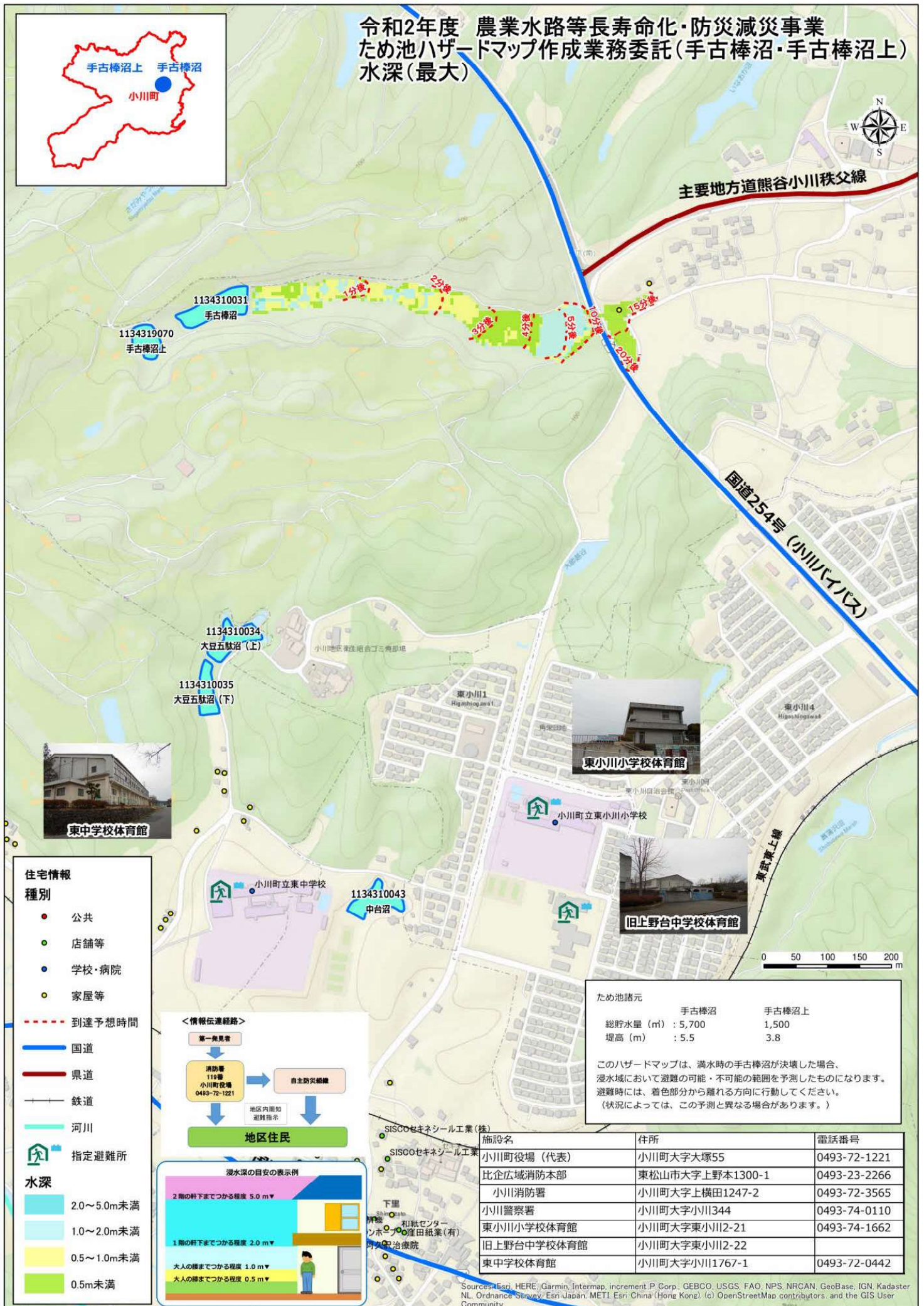
大人の腰までつかめる程度 1.0 m▼

大人の膝までつかめる程度 0.5 m▼

ため池諸元	上横田天神沼	天神入中沼	天神入田沼	天神スッポン沼
総貯水量 (m³)	2,300	3,200	2,100	3,300
堤高 (m)	3.7	2.8	2.2	2.8

このハザードマップは、満水時の上横田天神沼・天神入中沼・天神入田沼・天神スッポン沼が決壊した場合、浸水域において避難の可能・不可能の範囲を予測したものです。避難時には、着色部分から離れる方向に行動してください。（状況によっては、この予測と異なる場合があります。）

令和2年度 農業水路等長寿命化・防災減災事業
ため池ハザードマップ作成業務委託(手古棒沼・手古棒沼上)
水深(最大)



住宅情報
種別

- 公共
- 店舗等
- 学校・病院
- 家屋等

--- 到達予想時間

- 国道
- 県道
- 鉄道

— 河川

指定避難所

水深

- 2.0～5.0m未満
- 1.0～2.0m未満
- 0.5～1.0m未満
- 0.5m未満

<情報伝達経路>



ため池諸元

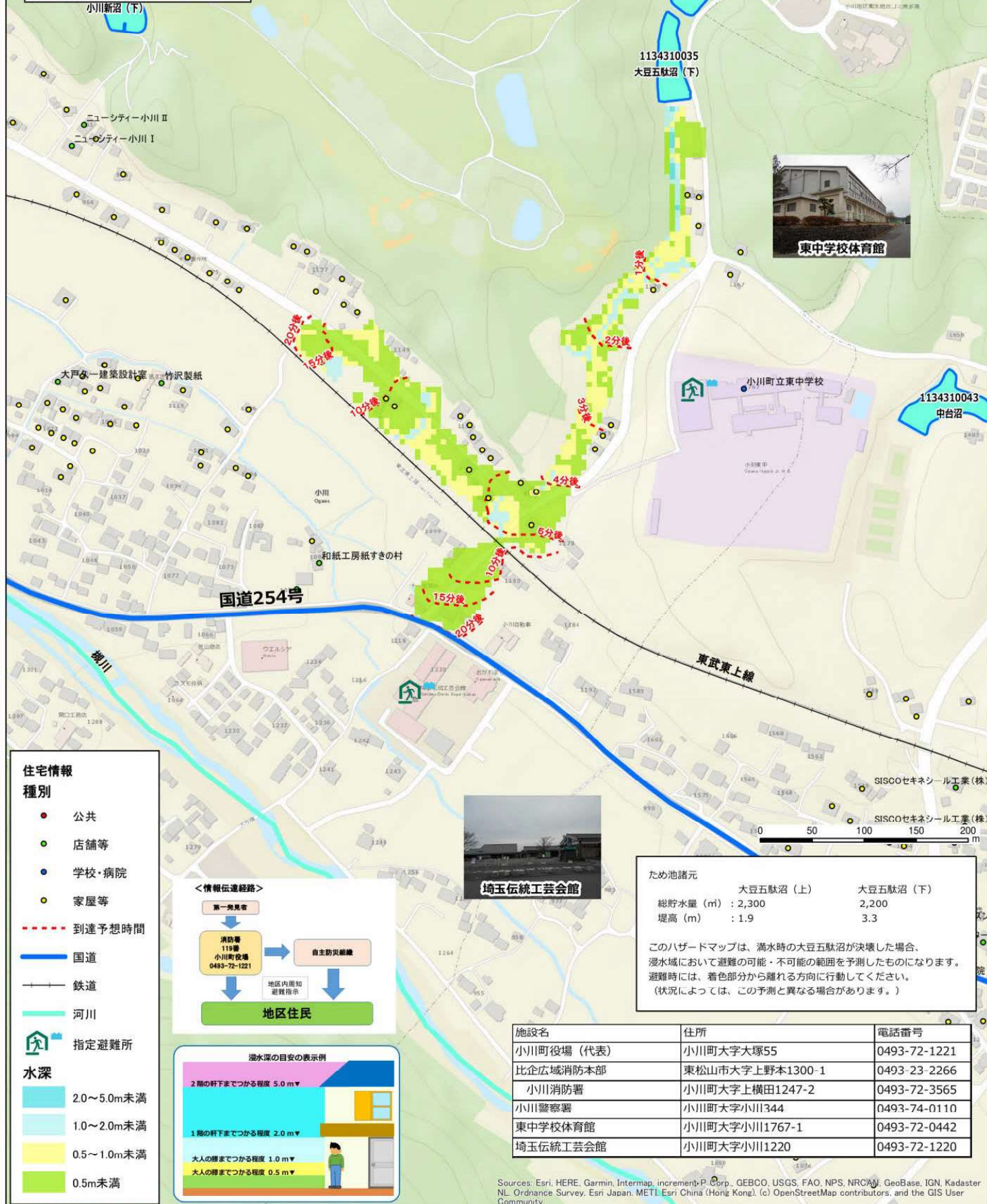
	手古棒沼	手古棒沼上
総貯水量 (m)	5,700	1,500
堤高 (m)	5.5	3.8

このハザードマップは、満水時の手古棒沼が決壊した場合、浸水域において避難の可能・不可能の範囲を予測したものです。避難時には、着色部分から離れる方向に行動してください。(状況によっては、この予測と異なる場合があります。)

施設名	住所	電話番号
小川町役場 (代表)	小川町大字大塚55	0493-72-1221
比企広域消防本部	東松山市大字上野本1300-1	0493-23-2266
小川消防署	小川町大字上横田1247-2	0493-72-3565
小川警察署	小川町大字小川344	0493-74-0110
東小川小学校体育館	小川町大字東小川2-21	0493-74-1662
旧上野台中学校体育館	小川町大字東小川2-22	
東中学校体育館	小川町大字小川1767-1	0493-72-0442

Sources: Esri, HERE, Garmin, Intermap, increment P. Corp., GEBCO, USGS, FAO, NPS, NRCAN, GeoBase, IGN, Kadaster NL, Ordnance Survey, Esri Japan, METI, Esri China (Hong Kong), (c) OpenStreetMap contributors, and the GIS User Community

令和2年度 農業水路等長寿命化・防災減災事業
ため池ハザードマップ作成業務委託(大豆五駄沼(上)・大豆五駄沼(下))
水深(最大)



住宅情報
種別

- 公共
- 店舗等
- 学校・病院
- 家屋等

--- 到達予想時間

— 国道

— 鉄道

— 河川

指定避難所

水深

- 2.0~5.0m未満
- 1.0~2.0m未満
- 0.5~1.0m未満
- 0.5m未満

<情報伝達経路>



地区住民

浸水深の目安の表示例



ため池諸元

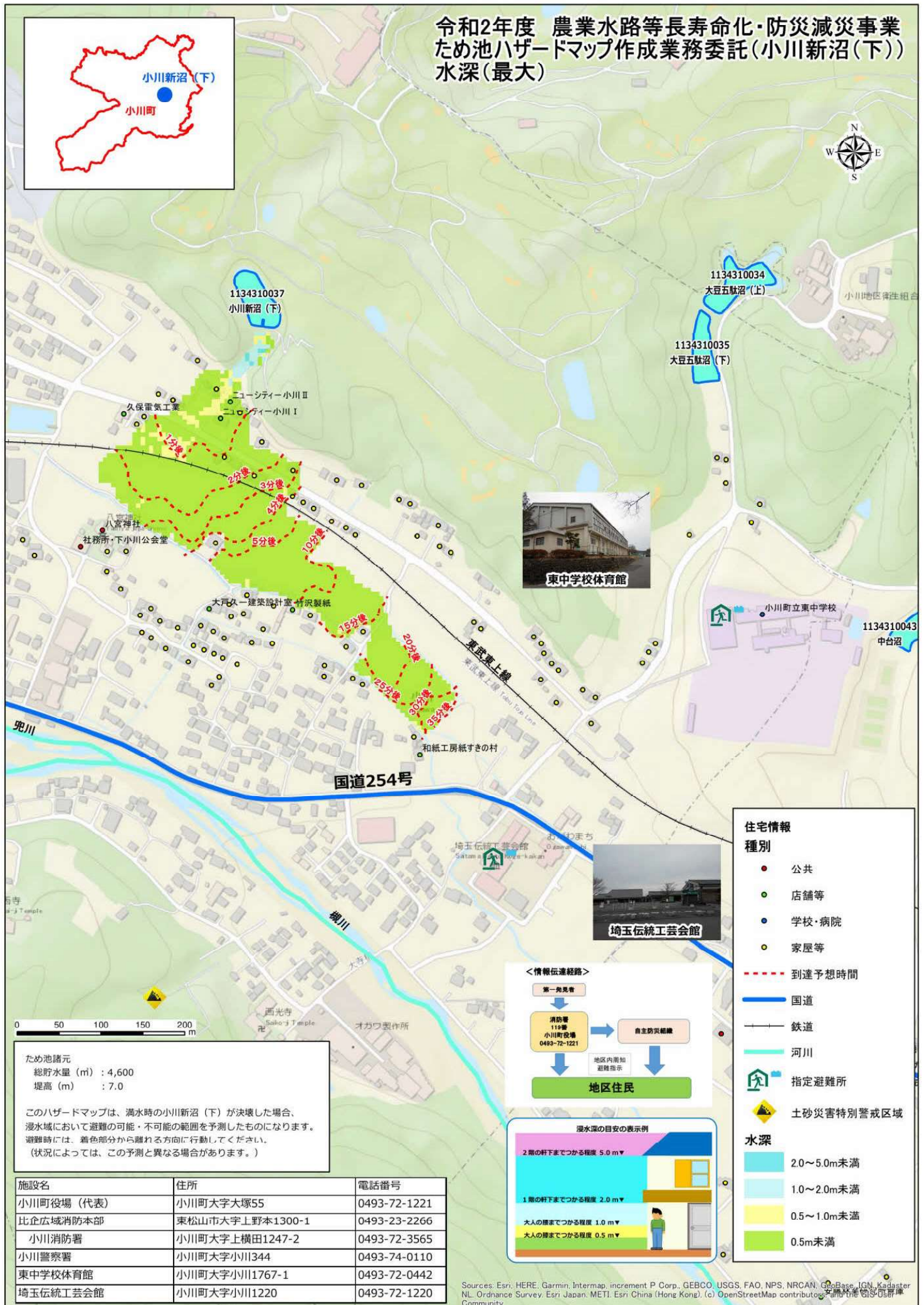
	大豆五駄沼(上)	大豆五駄沼(下)
総貯水量 (m ³)	2,300	2,200
堤高 (m)	1.9	3.3

このハザードマップは、満水時の大豆五駄沼が決壊した場合、浸水域において避難の可能・不可能の範囲を予測したのになります。避難時には、着色部分から離れる方向に行動してください。(状況によっては、この予測と異なる場合があります。)

施設名	住所	電話番号
小川町役場(代表)	小川町大字大塚55	0493-72-1221
比企広域消防本部	東松山市大字上野本1300-1	0493-23-2266
小川消防署	小川町大字上横田1247-2	0493-72-3565
小川警察署	小川町大字小川344	0493-74-0110
東中学校体育館	小川町大字小川1767-1	0493-72-0442
埼玉伝統工芸会館	小川町大字小川1220	0493-72-1220

Sources: Esri, HERE, Garmin, Intermap, increment P Corp., GEBCO, USGS, FAO, NPS, NRCAN, GeoBase, IGN, Kadaster NL, Ordnance Survey, Esri Japan, METI, Esri China (Hong Kong), (c) OpenStreetMap contributors, and the GIS User Community

A map of the island of Shikoku, Japan, with a red outline. A blue dot is located in the central-eastern part of the island, representing the location of Ogasawara (Lower). The text '小川新沼(下)' is written in blue above the dot, and '小川町' is written in red below the dot.



令和2年度 農業水路等長寿命化・防災減災事業
ため池ハザードマップ作成業務委託(五反田沼)
水深(最大)



住宅情報
種別

- 公共
- 店舗等
- 学校・病院
- 家屋等

--- 到達予想時間

— 国道

— 県道

— 鉄道

— 河川

指定避難所

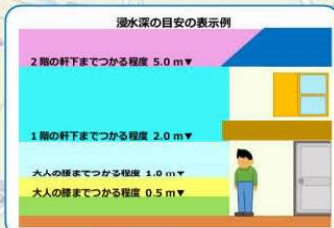
土砂災害特別警戒区域

水深

1.0~2.0m未満

0.5~1.0m未満

0.5m未満



施設名	住所	電話番号
小川町役場(代表)	小川町大字大塚55	0493-72-1221
比企広域消防本部	東松山市大字上野本1300-1	0493-23-2266
小川消防署	小川町大字上横田1247-2	0493-72-3565
小川警察署	小川町大字小川344	0493-74-0110
樺台中学校体育館	小川町大字角山1192	0493-72-1192

ため池諸元

総貯水量 (m) : 1,600
堤高 (m) : 2.8

このハザードマップは、満水時の五反田沼が決壊した場合、浸水域において避難の可能・不可能の範囲を予測したものになります。避難時には、着色部分から離れる方向に行動してください。(状況によっては、この予測と異なる場合があります。)

Sources: Esri, HERE, Garmin, Intermap, increment P Corp., GEBCO, USGS, FAO, NPS, NRCAN, GeoBase, IGN, Kadaster NL, Ordnance Survey, Esri Japan, METI, Esri China (Hong Kong), (c) OpenStreetMap contributors, and the GIS User Community

平成26年度 農村地域防災減災事業
ため池一斉点検調査業務委託(蟹沢沼)
下流域影響度区域図



ため池諸元
総貯水量 (ml) : 6,300
堤高 (m) : 4.6

このハザードマップは、満水時の蟹沢沼が決壊した場合、浸水域において避難の可能・不可能の範囲を予測したものになります。避難時には、着色部分から離れる方向に行動してください。(状況によっては、この予測と異なる場合があります。)

住宅情報
種別

- 公共
- 店舗等
- 学校・病院
- 家屋等

最大水深

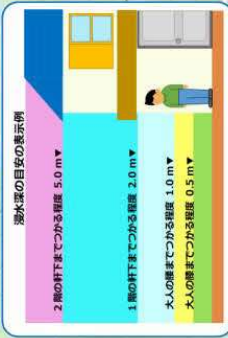
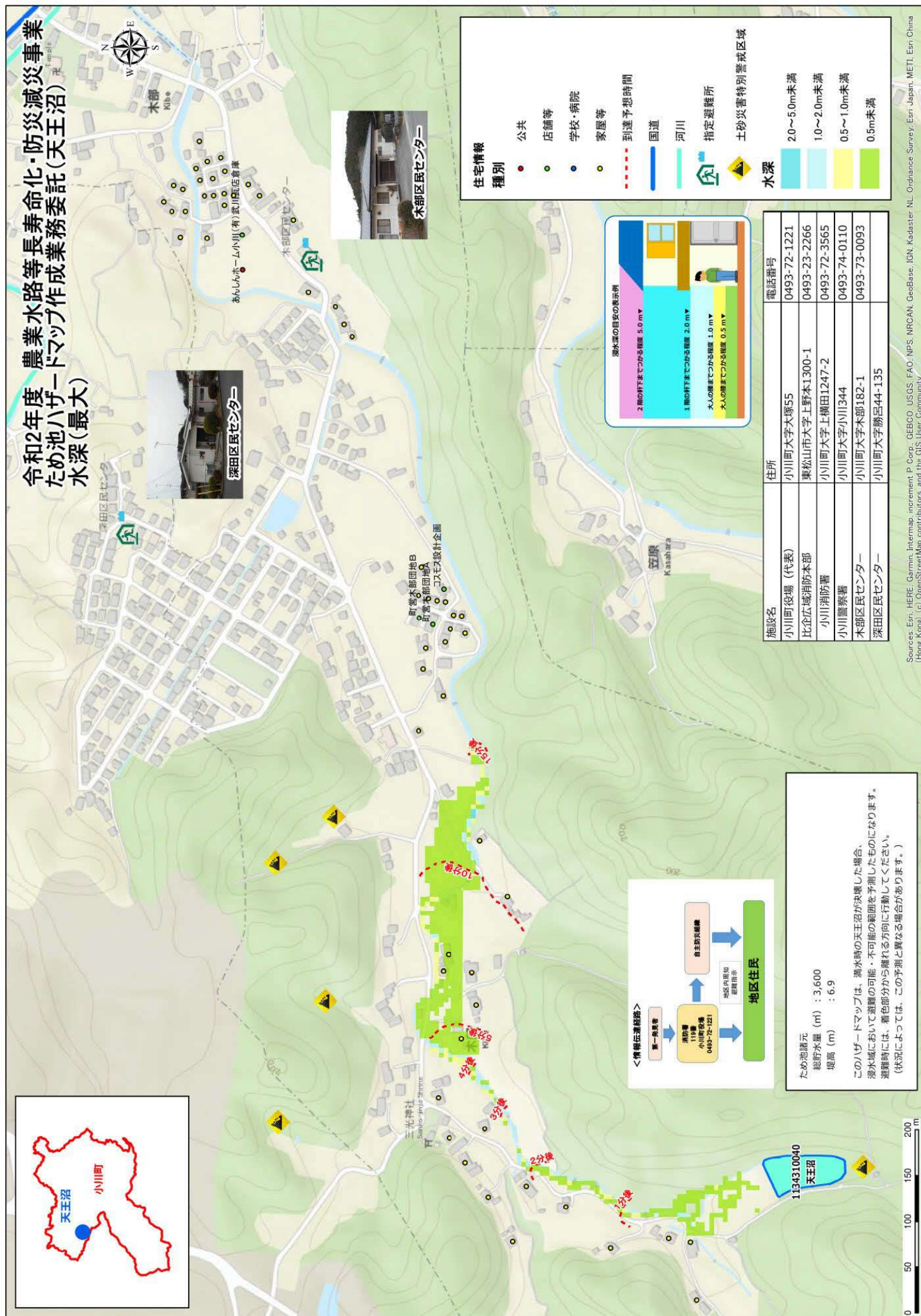
- 50cm以下
- 50cm超

施設名	住所	電話番号
小川町役場 (代表)	小川町大字大塚55	0493-72-1221
比企広域消防本部	東松山市大字上野本1300-1	0493-23-2266
小川消防署	小川町大字上横田1247 2	0493 72 3565
小川警察署	小川町大字小川344	0493-74-0110
大塚コミュニティセンター	小川町大字大塚897-1	0493-71-1061
榑台中学校体育館	小川町大字角山1192	0493-72-1192

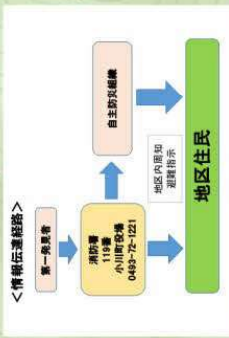


Sources: Esri, HERE, Garmin, Intermap, increment P Corp., GEBCO, USGS, FAO, NPS, NRCAN, GeoBase, IGN, Kadaster NL, Ordnance Survey, Esri Japan, METI, Esri China (Hong Kong), (c) OpenStreetMap contributors, and the GIS User Community

令和2年度 農業水路等長寿命化・防災減災事業 ため池ハザードマップ作成業務委託(天王沼) 水深(最大)



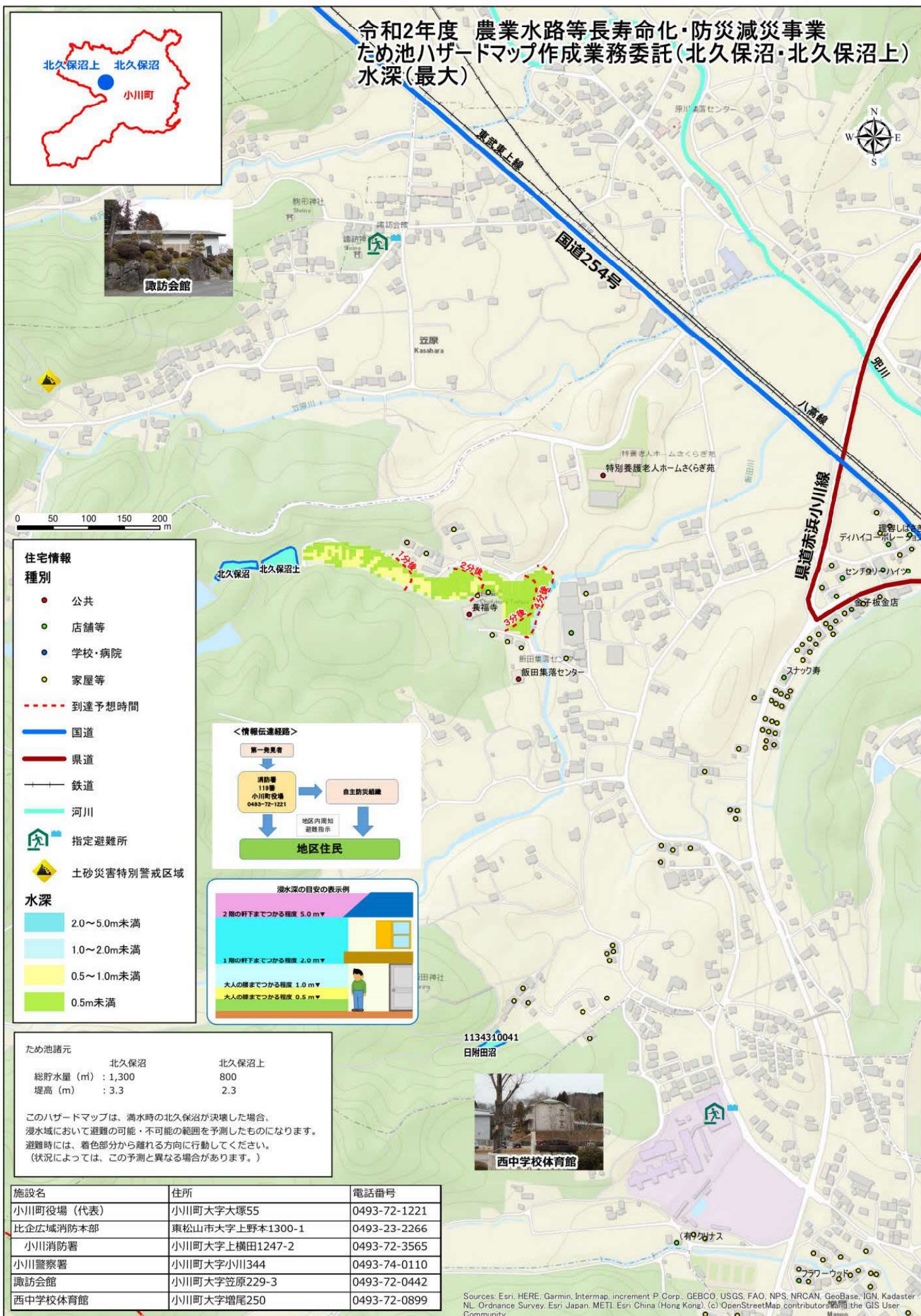
施設名	住所	電話番号
小川町役場 (代表)	小川町大字大塚55	0493-72-1221
比企広域消防本部	東松山市大字上野本1300-1	0493-23-2266
小川消防署	小川町大字上横田1247-2	0493-72-3565
小川警察署	小川町大字小川344	0493-74-0110
木部区民センター	小川町大字木部182-1	0493-73-0093
深田区民センター	小川町大字勝呂44-135	



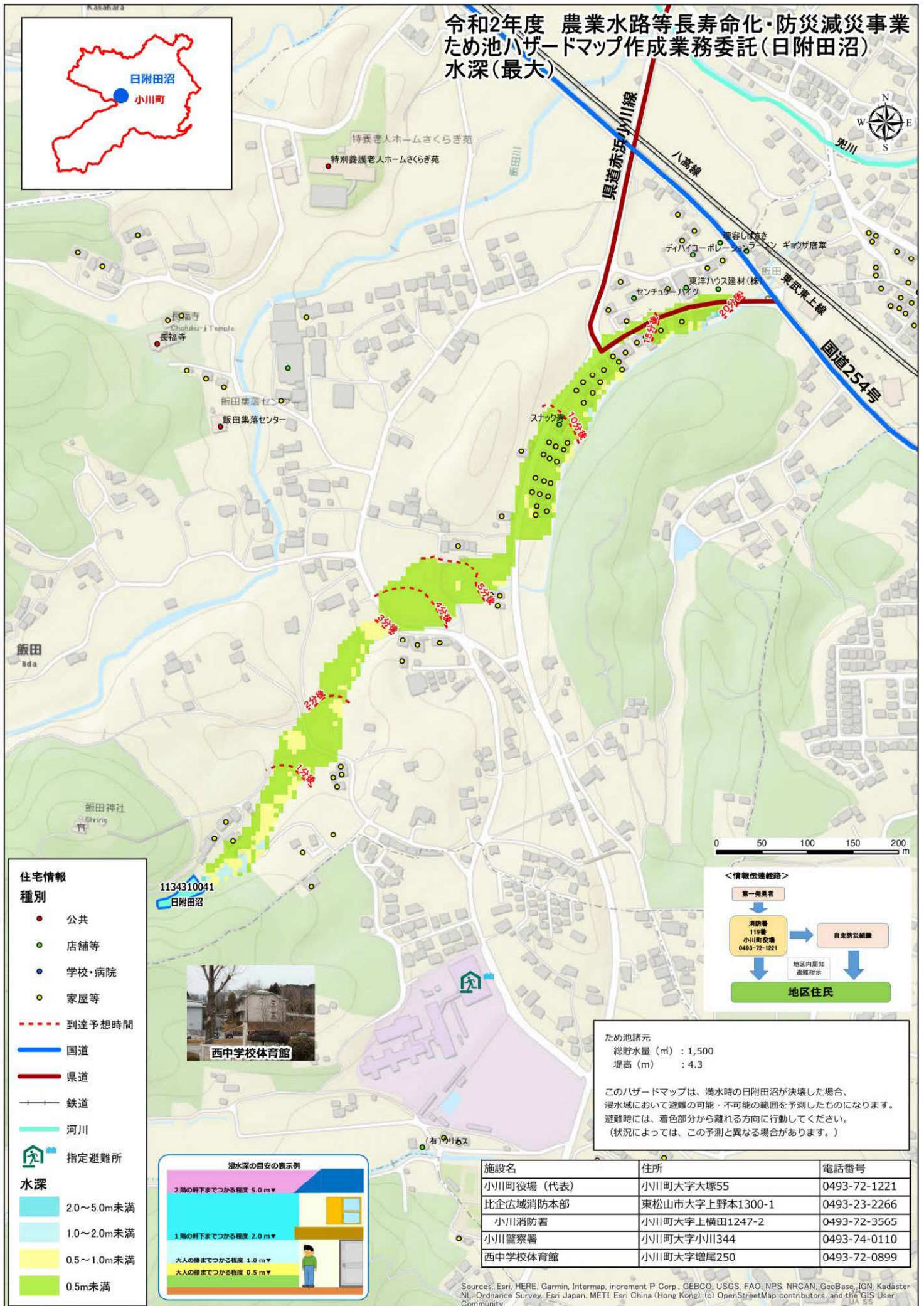
ため池諸元
総貯水量 (m³) : 3,600
堤高 (m) : 6.9

このハザードマップは、満水時の天王沼が決壊した場合、
浸水域において避難の可能・不可能の範囲を予測したものではありません。
避難時には、黄色部分から離れる方向に行動してください。
(状況によっては、この予測と異なる場合があります。)

Sources: Esri, HERE, Garmin, Intermap, increment P Corp., GEBCO, USGS, FAO, NPS, NRCAN, GeBCo, IGN, Kadaster NL, Ordnance Survey, Esri Japan, METI, Esri China (Hong Kong), (c) OpenStreetMap contributors, and the GIS User Community



令和2年度 農業水路等長寿命化・防災減災事業
ため池ハザードマップ作成業務委託(日附田沼)
水深(最大)



住宅情報
種別

- 公共
- 店舗等
- 学校・病院
- 家屋等

--- 到達予想時間

— 国道

— 県道

— 鉄道

— 河川

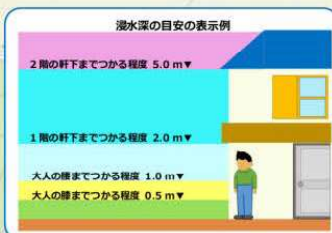
指定避難所

水深

- 2.0~5.0m未満
- 1.0~2.0m未満
- 0.5~1.0m未満
- 0.5m未満



西中学校体育館



<情報伝達経路>



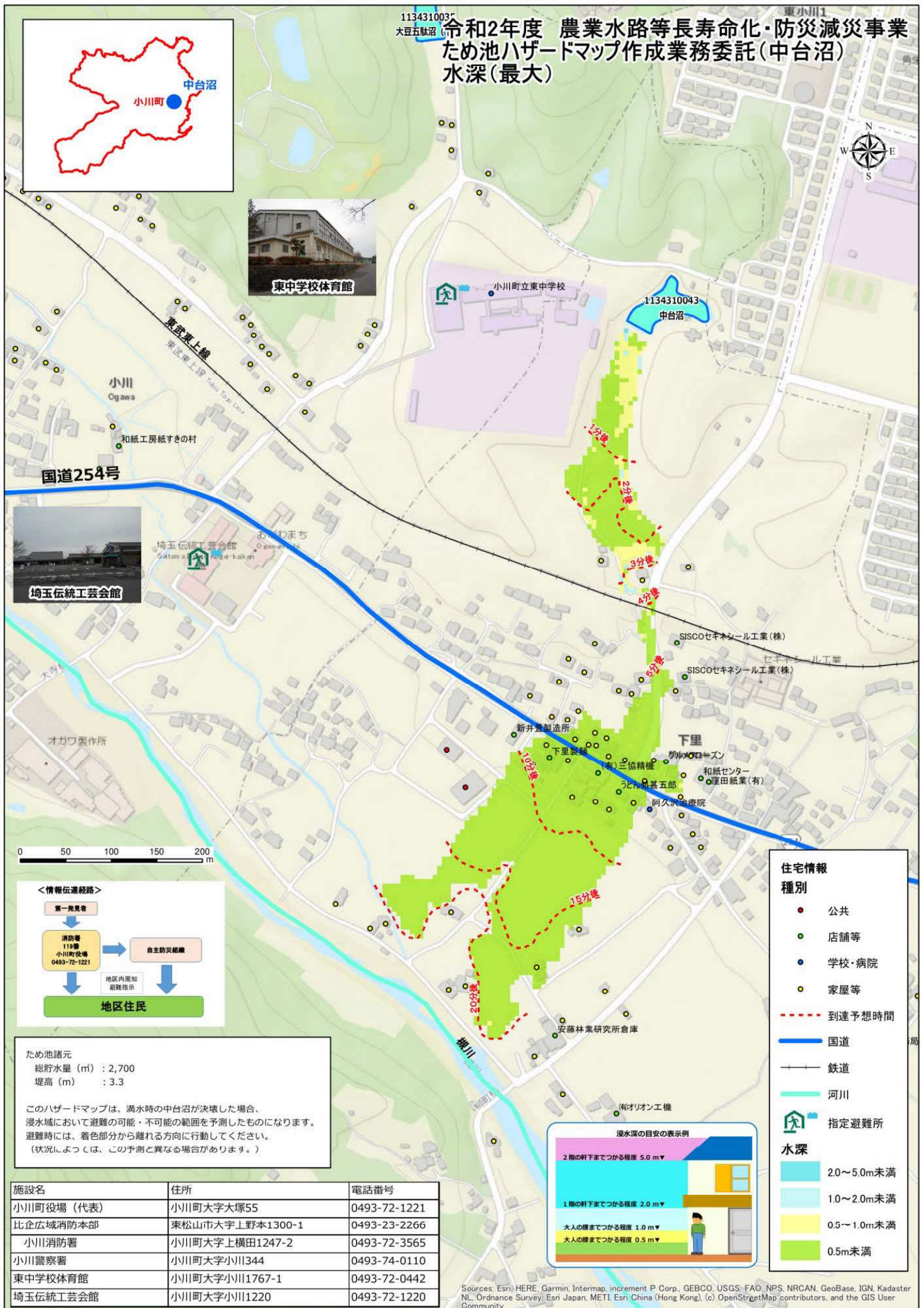
ため池諸元
総貯水量 (m³) : 1,500
堤高 (m) : 4.3

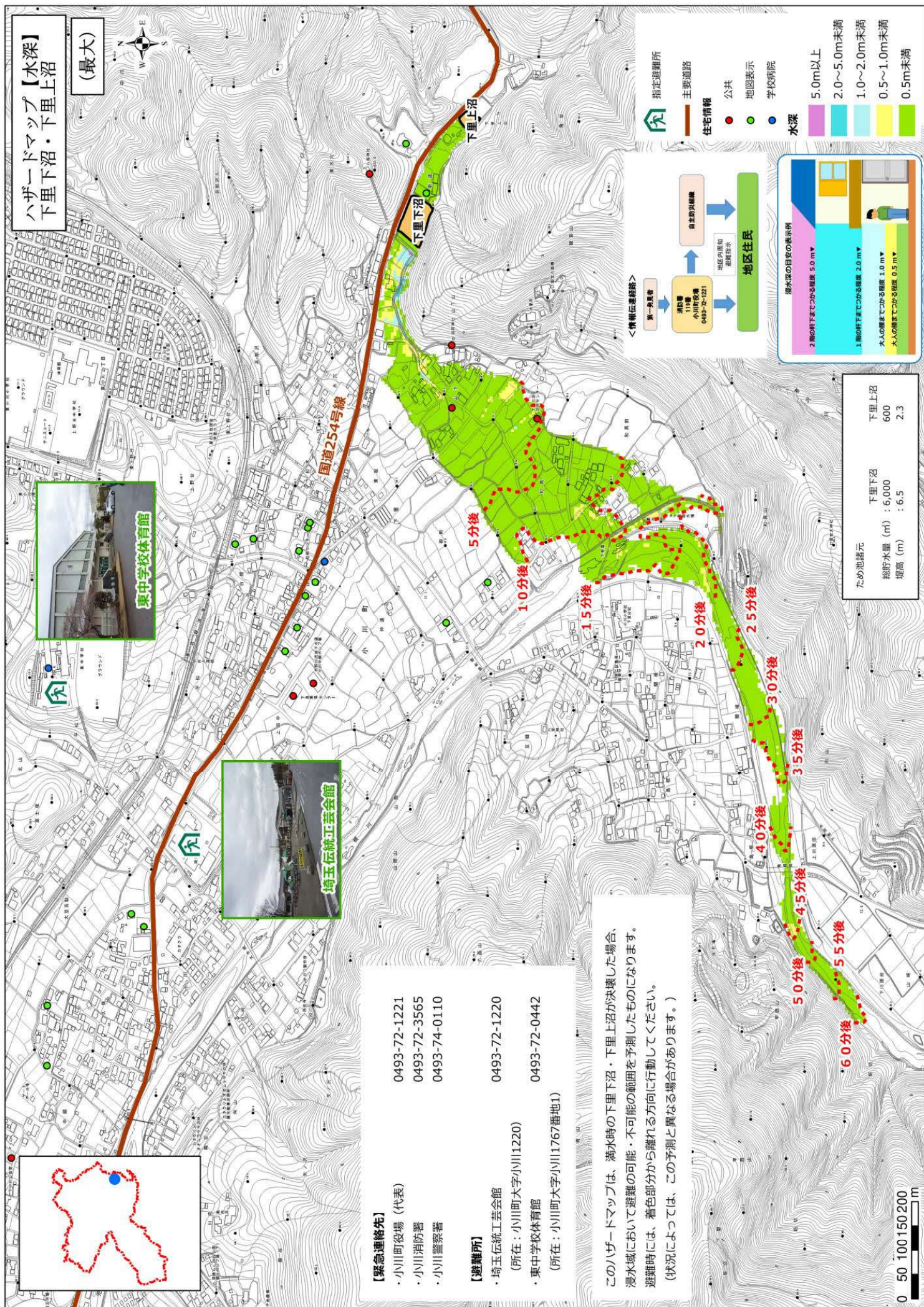
このハザードマップは、満水時の日附田沼が決壊した場合、
浸水域において避難の可能・不可能の範囲を予測したものになります。
避難時には、着色部分から離れる方向に行動してください。
(状況によっては、この予測と異なる場合があります。)

施設名	住所	電話番号
小川町役場 (代表)	小川町大字大塚55	0493-72-1221
比企広域消防本部	東松山市大字上野本1300-1	0493-23-2266
小川消防署	小川町大字上横田1247-2	0493-72-3565
小川警察署	小川町大字小川344	0493-74-0110
西中学校体育館	小川町大字増尾250	0493-72-0899

Sources: Esri, HERE, Garmin, Intermap, increment P Corp., GEBCO, USGS, FAO, NPS, NRCAN, GeoBase, IGN, Kadaster NL, Ordnance Survey, Esri Japan, METI, Esri China (Hong Kong), (c) OpenStreetMap contributors, and the GIS User Community

令和2年度 農業水路等長寿命化・防災減災事業 ため池ハザードマップ作成業務委託(中台沼) 水深(最大)





令和2年度 農業水路等長寿命化・防災減災事業
ため池ハザードマップ作成業務委託(堂ノ入沼)
水深(最大)

