

埼玉県内市町村職員採用合同説明会等を開催します

彩の国さいたま人づくり広域連合では、より多くの方に市町村職員採用試験等を受験してもらうことを目的に「埼玉県内市町村職員採用合同説明会」及び「オンライン相談会」を開催します。

市町村ごとに設置するブースで、市町村の特色や仕事の内容、職員の募集内容などを、気になる市町村の採用担当者等から直接聞くことができます。また、オンライン相談会では、各団体の採用担当者とオンラインで相談ができます。

詳細については、今後、広域連合HPの「SAITAMA市町村職員採用NAVI(採用ナビ)」に掲載予定です。

日時 合同説明会：6月30日(火)・7月1日(水) 13時30分～17時30分
 ※事前申込制 5月1日(金)～6月23日(火) ※小川町は6月30日にブースを設置予定です。
 オンライン相談会：6月中旬～

会場 合同説明会：さいたまスーパーアリーナ 展示ホール(さいたま市中央区)
 オンライン相談会：広域連合HP「SAITAMA市町村職員採用NAVI(採用ナビ)」内

問合せ 彩の国さいたま人づくり広域連合 人材開発グループ市町村職員担当
 ☎048-664-6684 FAX 048-664-6667

URL <https://hitozukuri-navi.jp/event/> メール jinzai02@hitozukuri.or.jp



高齢者肺炎球菌ワクチン予防接種の自己負担額変更のお知らせ

町では、高齢者(65歳の方等)を対象とする「高齢者肺炎球菌ワクチン予防接種」を実施しています。この予防接種を受けることで、肺炎の原因で一番多い「肺炎球菌」による肺炎の予防や、罹患した場合にも軽い症状で済む効果が期待されます。

令和8年4月1日から、国の方針により、今まで使用していたワクチンに比べ、強い予防効果が持続するワクチンに変更となりました。

これにより、予防接種にかかる費用(自己負担額)が変更となっておりますので、ご承知おきください。

変更前	変更後(令和8年4月1日～)
(ワクチン) 23価肺炎球菌莢膜ポリサッカライドワクチン(PPSV23)	(ワクチン) 沈降20価肺炎球菌結合型ワクチン(PCV20)
(自己負担額) 5,000円	(自己負担額) 8,000円

なお、令和8年3月までに発送した接種対象者への個別通知には、「自己負担額5,000円」と記載されておりますが、上記のとおり、4月1日以降に接種される場合には、「自己負担額8,000円」となりますので、皆様のご理解をお願いいたします。

問合せ 健康福祉課 保健衛生担当 ☎内157

第22回 みんなのための おがわ学セミナー

小川町には、豊かな歴史、文化、自然、伝統があります。そして、それらを活かした様々な産業や生活があります。おがわ学では、町内の小中学校、小川高校の児童・生徒たちが、地域の皆さんのご協力で小川町を探究的に学んでいます。

今回は、上横田地区で地域資源循環の取り組みの様子を見て回るツアーを開催している講師の方をお呼びし、新緑の気持ちの良い中を皆さんと一緒にめぐり、学ぶ機会を企画しました。

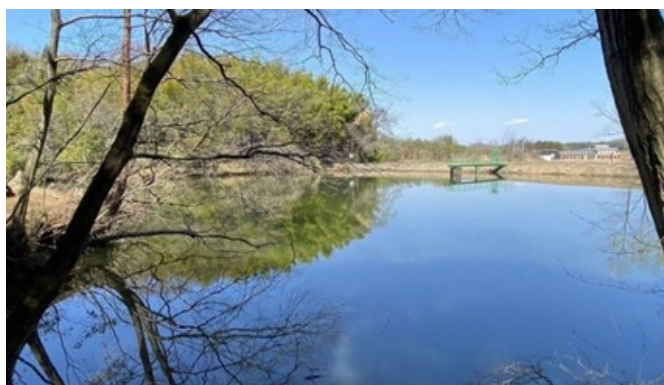
「小川町の資源循環を体感！ぐるぐるツアー」

天水や落ち葉、生ごみなど、地域の恵みがエネルギーや肥料に生まれ変わる。
そんな小川町の資源循環のしくみを、現場を歩きながら楽しく学んでみませんか。

- 日時** 5月31日(日) 9時30分～11時30分
受付 9時15分～
集合 JA埼玉中央 小川農産物直売所 駐車場
対象 おがわ学に関心のある方 参加費：50円 ※保険代(当日集金)
定員 20名(要予約) ※先着順 定員になり次第締め切ります。
主催 小川町教育委員会
行程 JA埼玉中央小川農産物直売所 発 → バイオガスプラント → 里山(杜の集会場) →
ため池の天水を使った田んぼ → 日本農業遺産登録のため池 →
小川堆肥組合の堆肥場 → JA埼玉中央小川農産物直売所 着
※全行程の移動手段は徒歩です。(約3km)
※各見学場所では解説を聞きながら、適宜休憩をとります。
※里山を歩きます。歩行に不安のある方は事前にご相談ください。
※行程中にトイレはございませんので、出発前にお済ませください。
- 持ち物** 飲み物、歩きやすい服装・靴 ※トレッキングシューズ推奨
講師 松澤 聡 (ぐるぐるツアーズ主催、NPOふうど会員)
申込み 5月27日(水)申込締切
メール haruka.senchi@gmail.com おがわ学コーディネーター 泉地(せんち)まで
☎0493-72-1221(内291) 生涯学習課 豊田まで
※申込みの際に、名前、連絡先(メールアドレスまたは電話番号)をお知らせください。



メール二次元コード



問合せ 生涯学習課 生涯学習担当 ☎内291