

新型コロナウイルス感染症を踏まえた災害時の避難について

新型コロナウイルス感染症が収束しない中でも、災害時には、危険な場所にいる人は避難することが原則ですが、避難場所など不特定多数の人が集まる環境下では、感染症などの感染のリスクが高まります。

町においても、少しでも感染リスクが軽減されるよう避難場所を開設しますが、自助としての感染防止対策へのご協力もお願いします。

避難場所への避難が必要かどうか、日頃からの備えと災害時の避難行動を、今一度考えてみましょう。

「自らの命は自らが守る」意識を持ち、適切な行動をお願いします。

●避難や避難場所について考えるポイント

- **自宅等が危険な区域にあるか**調べてみましょう。
ハザードマップ、防災マップ等により確認。
- 「避難」とは「難」を「避」けることです。
自宅での安全確保が可能な人は、避難場所に行く必要はないと考えます。
- 避難先は、**安全な親戚・知人宅に避難**することも考えましょう。
- やむを得ず**車中泊**する場合は、**浸水しないよう周囲の状況等を十分に確認し、エコノミークラス症候群や熱中症の予防**にも気をつけましょう。



●避難情報ってなに？（水害・土砂災害時）

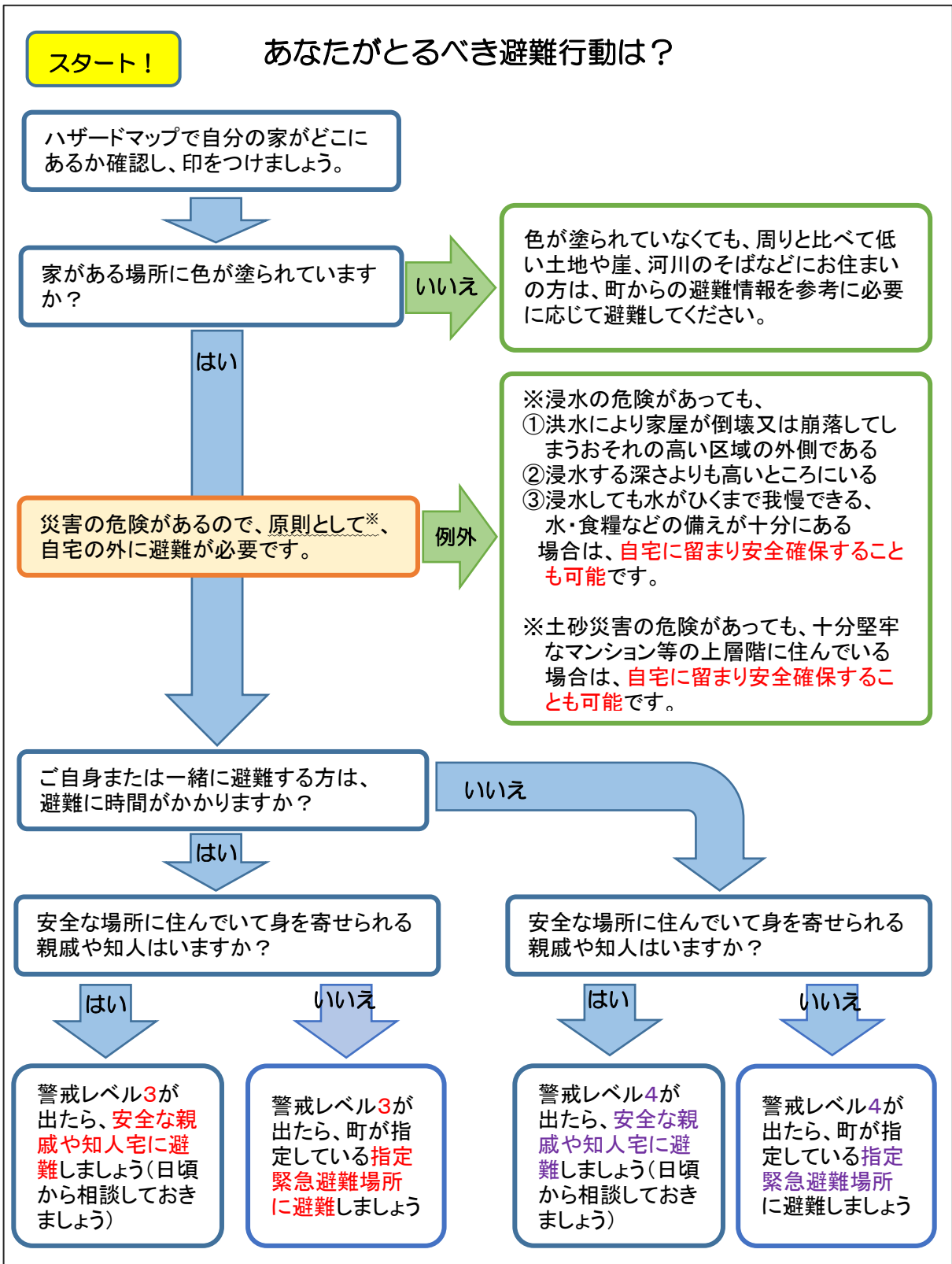
町は、気象の状況に応じて、災害のおそれがあるときに、次のように避難を促す情報を出します。避難情報が出た場合、**避難の必要がある方は、危険な地域にお住まいで、身の危険を感じる方**です。

警戒レベル	避難情報の種類	内容等
3	高齢者等避難	災害による被害の可能性があるため、災害に対する注意と避難の準備を促す情報です。 また、高齢者など避難に時間がかかる方に、避難の開始を呼びかけるものです。
4	避難指示	災害による被害の可能性が高まったため、避難を呼びかけるものです。
5	緊急安全確保	災害が発生・切迫している状況です。 命を守る最善の行動をお願いします。 (注) 必ず発令される情報ではありません。

※・安全が確保できている方まで、避難する必要はありません。

- 雨等の状況によっては、外に出るとかえって危険な場合もあります。避難行動をとる時点でできる最善の行動をとってください。

●避難行動判定フロー



※ 小川町ハザードマップ（5ページ）「避難のポイント」も参考にしてください。

●必ず避難場所に避難しなければならないの？

- ・ 自宅での安全確保が可能な方は、自宅で避難を行う「在宅避難」をお願いします。
 - ・ 在宅避難が可能となるよう、小川町ハザードマップ（3・4ページ）の「災害に備えて」を参考に、食料や水などの備蓄、家の中の安全対策に日頃から取り組みましょう。
 - ・ 避難先は、安全な親戚・知人宅に避難することも考えましょう。
- ※ 建物に被害を受けて、自宅にいることが危険な場合は、速やかに避難場所や、安全な場所にある親戚や知人宅へ避難してください。

●避難するときの持ち物は？

普段から緊急な避難に備えて、避難時に持ち出す最低限のものはリュック等に入れて、すぐ持ち出せる場所に用意しておきましょう。

避難場所へは、食料、飲み物、着替えなど必要なものを持参のうえ避難してください。

食料、飲料水、着替え、常備薬、お薬手帳、
タオル、ライト、マスク（予備も）、
体温計、アルコール消毒液、スリッパ、
モバイルバッテリーなど



- ※ 避難場所等での備蓄品には、数に限りがありますので、**可能な限り持参**するようご協力をお願いします。
- ・ 小川町ハザードマップ（4ページ）の非常時持出品（例）も参考にしてください。

●避難場所等での過ごし方は？

- ・ 避難場所等へ入る前には、受付で必ず検温を行い、避難者カードに名前などの記入をお願いします。
- ・ こまめな手洗いやせきエチケットなど、基本的な感染予防を徹底しましょう。
- ・ ほかの避難者との距離を、できるだけ保ちましょう。
- ・ 定期的に体温をはかり、体調の変化を感じたときは、職員へ申し出てください。
- ・ 普段とは違う環境下で、不安や混乱から、怒りやすくなったり、体調を崩しやすくなったりします。思いやりのある行動をお願いします。



●指定緊急避難場所（水害等）

災害時（水害等）に開設される避難場所がどこか、町ホームページやおがわ情報メールなどで確認のうえ避難をお願いします。

小川小学校体育館	埼玉伝統工芸会館	東中学校体育館
リリックおがわ	町立図書館	大塚コミュニティセンター
県立小川高校体育館	樺台中学校体育館	みどりが丘小学校体育館
大河公民館	大河小学校体育館	パトリアおがわ
西中学校体育館	竹沢公民館	八和田公民館
東小川小学校体育館	小川町農村センター	下里三区区民センター
青一公会堂	青上集落センター	諏訪会館
木部区民センター	深田区民センター	上勝呂会館
木呂子区民センター・公会堂	中高谷公会堂	

※詳しくは、小川町ハザードマップ（11 ページ及び詳細図）をご確認ください。

地震の場合は、上記と異なります。

●避難などの情報を知るためには？

町は、避難情報や災害の状況などについて、次の方法によりお知らせします。

一つの方法では情報の伝達が難しいため、複数の方法を用意しています。

・防災行政無線

暴風雨の中では音声は聞こえづらくなります。その際は、音声確認サービスをご利用ください。

音声確認サービス

防災行政無線の放送内容を電話で確認することができます。

 **0800-800-9744（通話料無料）**

※流れた音声を録音してから提供するため、放送中は内容を確認できません。

初めの放送が終わった後から内容の確認が可能です。

・おがわ情報メール

町に登録したアドレス宛に情報を配信します。

登録方法：右のQRコードを読み取り、「ogawatown.1221@yb74.asp.cuenote.jp」へ空メールを送信



・テレビのデータ放送

テレビのdボタンを利用し情報を確認

使い方：①リモコンのdボタンを押す ②「防災・生活情報」を選択する

・町ホームページ など

発行：令和3年5月

小川町防災地域支援課

電話：0493-72-1221