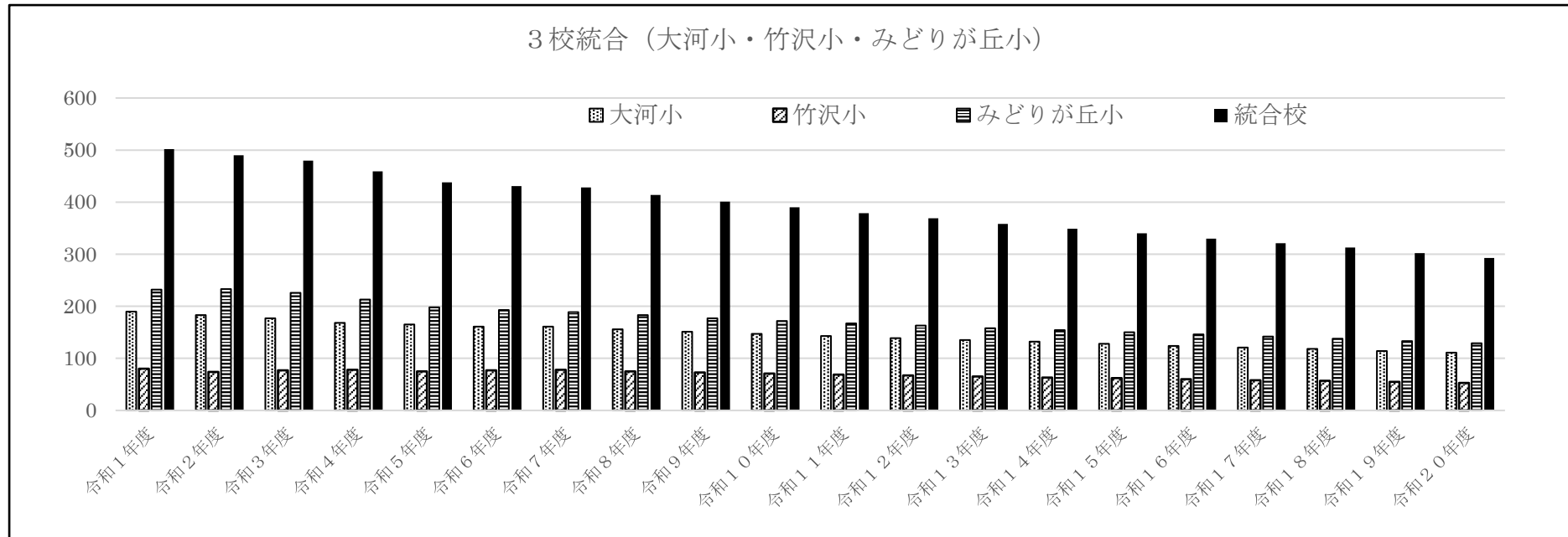


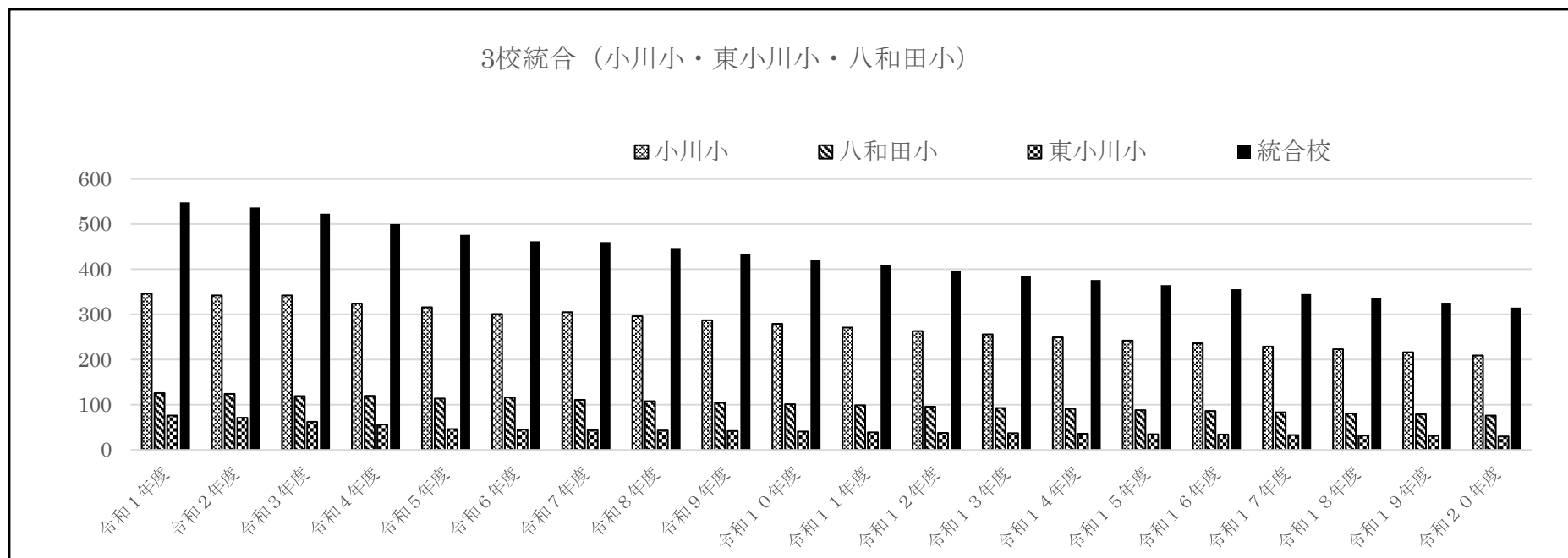
## 小学校3校（大河小・竹沢小・みどりが丘小）を統合した場合の児童数推移



年度	1年度	2年度	3年度	4年度	5年度	6年度	7年度	8年度	9年度	10年度	11年度	12年度	13年度	14年度	15年度	16年度	17年度	18年度	19年度	20年度
大河小	190	183	177	168	165	161	161	156	151	147	143	139	135	132	128	124	121	118	114	111
竹沢小	80	74	77	78	75	77	78	75	73	71	69	67	65	63	62	60	58	57	55	53
みどりが丘小	232	233	226	213	198	193	189	183	177	172	167	163	158	154	150	146	142	138	133	129
統合校	502	490	480	459	438	431	428	414	401	390	379	369	358	349	340	330	321	313	302	293

\* 国立社会保障人口問題研究所のデータに基づいた小川町教育委員会作成の将来推計値より

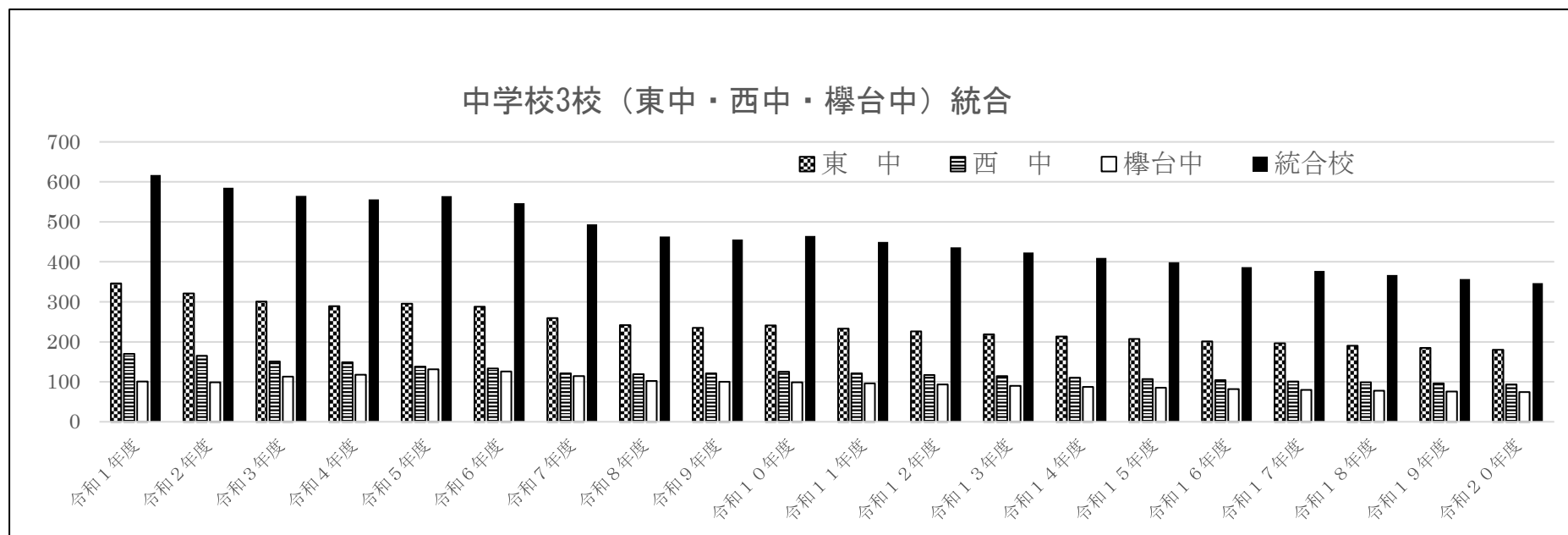
## 小学校3校（小川小・東小川小・八和田小）を統合した場合の児童数推移



年度	1年度	2年度	3年度	4年度	5年度	6年度	7年度	8年度	9年度	10年度	11年度	12年度	13年度	14年度	15年度	16年度	17年度	18年度	19年度	20年度
学校名	年度	年度	年度	年度	年度	年度	年度	年度	年度	年度	年度	年度	年度	年度	年度	年度	年度	年度	年度	年度
小川小	346	342	342	324	316	301	305	296	287	279	271	263	256	249	242	236	229	223	216	209
八和田小	126	124	119	120	114	116	111	108	104	101	99	96	93	91	88	86	83	81	79	76
東小川小	76	71	62	56	46	45	44	43	42	41	39	38	37	36	35	34	33	32	31	30
統合校	548	537	523	500	476	462	460	447	433	421	409	397	386	376	365	356	345	336	326	315

\* 国立社会保障人口問題研究所のデータに基づいた小川町教育委員会作成の将来推計値より

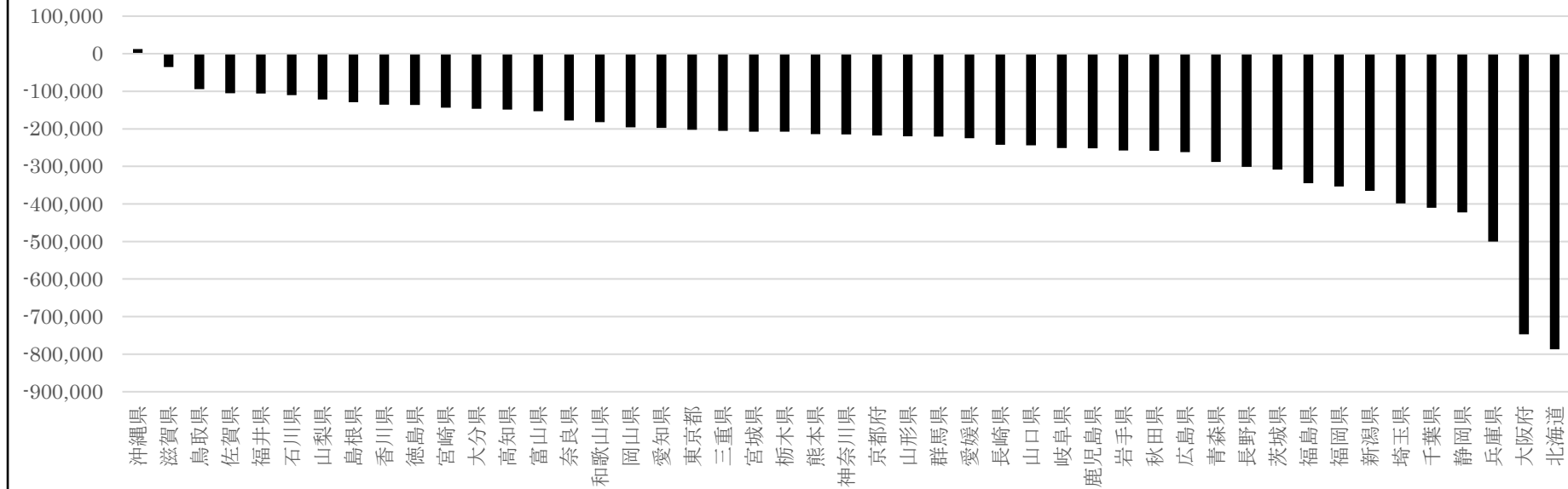
## 中学校3校（東中・西中・櫛台中）を統合した場合の生徒数推移



年度	1年度	2年度	3年度	4年度	5年度	6年度	7年度	8年度	9年度	10年度	11年度	12年度	13年度	14年度	15年度	16年度	17年度	18年度	19年度	20年度
東中	346	321	301	289	295	288	259	242	235	241	233	226	219	213	207	201	196	190	185	180
西中	170	165	151	149	138	133	121	119	121	125	121	117	114	110	107	104	101	99	96	93
櫛台中	101	99	113	118	131	126	114	102	100	99	96	93	90	87	85	82	80	78	76	74
統合校	617	585	565	556	564	547	494	463	456	465	450	436	423	410	399	387	377	367	357	347

\* 国立社会保障人口問題研究所のデータに基づいた小川町教育委員会作成の将来推計値より

2010年を基とした20年後(2030年)の都道府県別人口増減推計



都道府県名	沖縄県	滋賀県	鳥取県	佐賀県	福井県	石川県	山梨県	島根県	香川県	徳島県	宮崎県	大分県	高知県	富山県	奈良県
人口増減数	12,069	-35,598	-94,303	-104,925	-106,129	-110,158	-121,998	-129,170	-136,015	-136,529	-143,868	-146,564	-148,814	-153,177	-178,165
都道府県名	和歌山県	岡山県	愛知県	東京都	三重県	宮城県	栃木県	熊本県	神奈川県	京都府	山形県	群馬県	愛媛県	長崎県	山口県
人口増減数	-182,518	-195,992	-197,572	-202,866	-205,250	-207,455	-207,901	-214,013	-215,139	-217,984	-219,632	-220,585	-225,090	-242,170	-243,812
都道府県名	岐阜県	鹿児島県	岩手県	秋田県	広島県	青森県	長野県	茨城県	福島県	福岡県	新潟県	埼玉県	千葉県	静岡県	兵庫県
人口増減数	-251,184	-251,811	-257,808	-258,535	-261,945	-288,220	-301,325	-308,676	-344,706	-353,814	-365,345	-398,652	-409,878	-422,449	-499,849
都道府県名	大阪府	北海道													
人口増減数	-746,854	-787,319													

\* 国立社会保障人口問題研究所のデータより作成