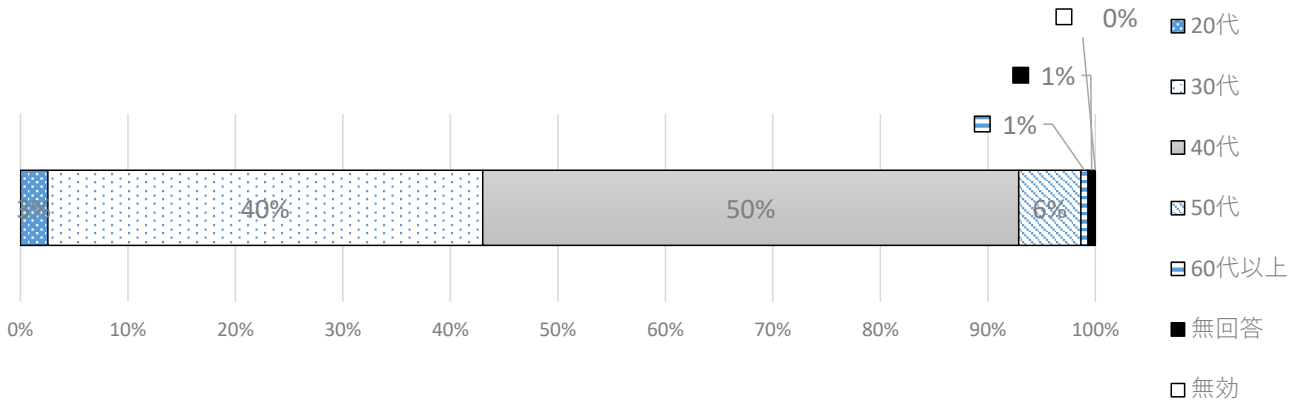


学校教育についてのアンケート集計結果(小学校)

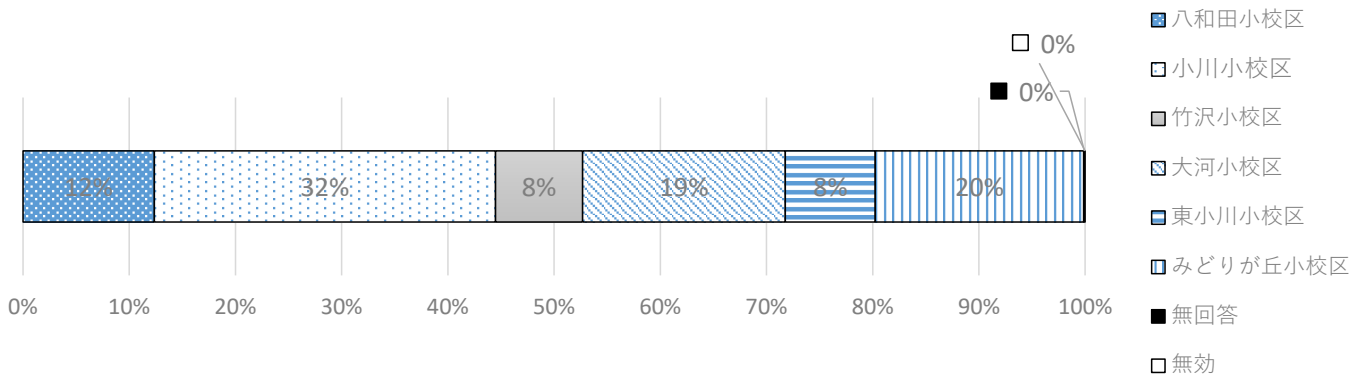
調査の概要は以下のとおりです。

- ①調査対象 平成30年9月1日現在町内の小学校に通う児童の保護者(家庭数)
- ②対象数 868人
- ③総回答者数 744人
- ④回収率 86%
- ※ グラフの値は、総回答者数に占める当該回答選択者の割合です。
- ※ 本紙の内容は速報値です。

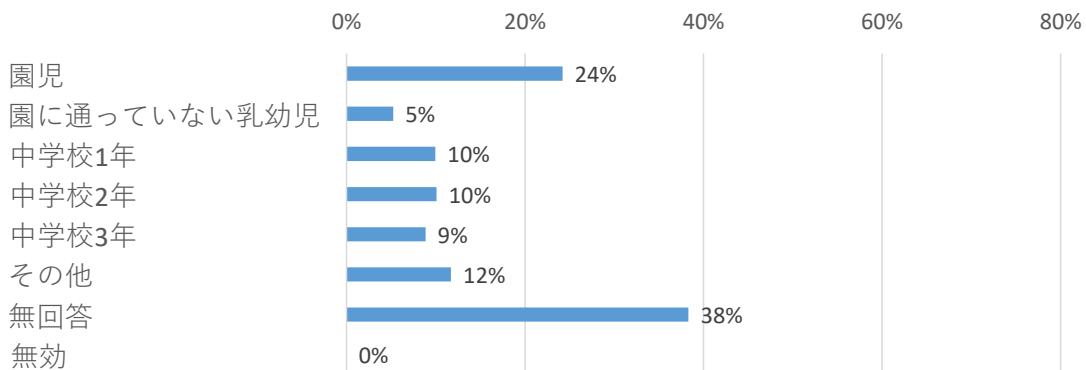
問2.あなたの年齢を教えてください。



問3.あなたのお住まいの小学校区を教えてください。

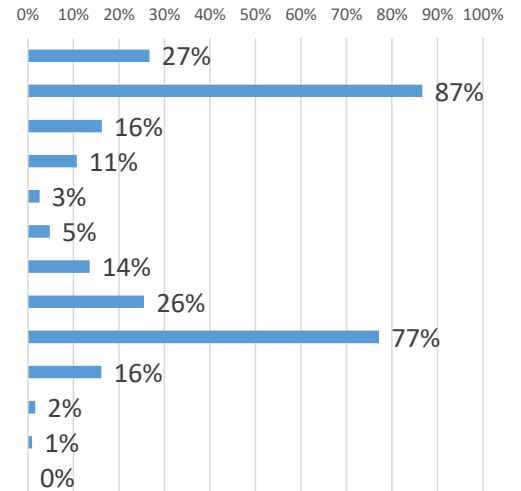


問5.お子さんに小学生以外の兄弟姉妹がいる場合、
あてはまるものすべてに○をつけてください。



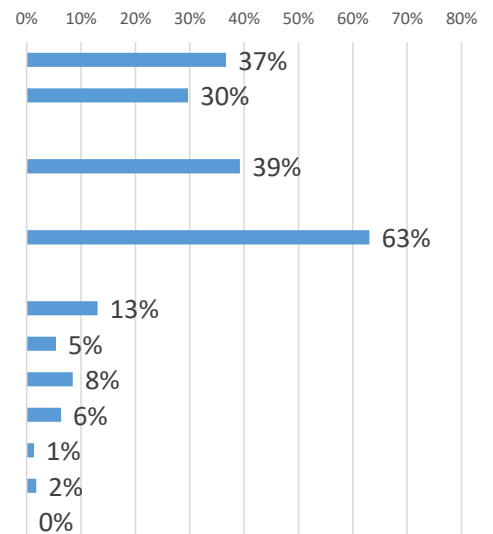
問6.お子さんにとって、大事な教育環境はどのようなものとお考えですか。
特に大事と思われるものを3つまで選び○をつけてください。

- ア 校舎・設備などの環境
- イ 教師の指導力・使命感・人間性などの環境
- ウ 学校・学年・学級などの人数
- エ パソコンやタブレットなどの情報教育に関わる環境
- オ 蔵書や司書の配置など図書館に関わる環境
- カ 教材教具などの環境(エ・オの項目を除く)
- キ 学校をとりまく自然環境
- ク 地域社会と連携できる地域の環境
- ケ 安心・安全な生活ができる学級の環境
- コ 中学校における部活動が充実して行える環境
- サ その他
- 無回答
- 無効



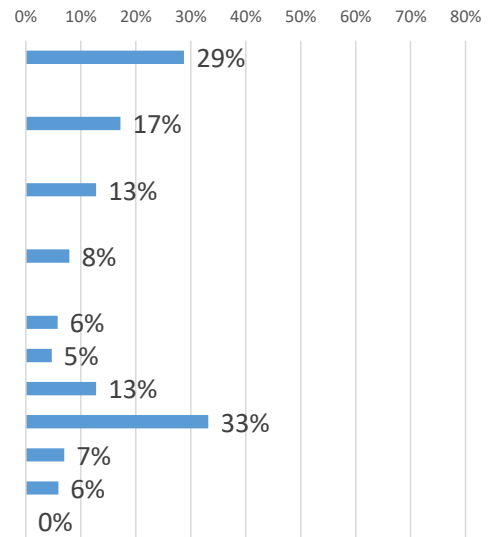
問7.お子さんの現在通っている小学校について、満足していることはどんなことですか。
あてはまるものに○をつけてください。（複数回答可）

- ア 児童一人一人に目が行き届き、きめ細かな指導が行われている。
- イ 集団の中で多様な考えに触れ、協力し合ったり切磋琢磨したりする学習が行われている。
- ウ 様々な活動（学習活動や学校行事・学級活動・児童会活動等）において、一人一人に選択と活躍の機会が与えられている。
- エ 同学年間や異学年間の交流があり、より良い人間関係が生まれやすい環境になっている。
- オ 教職員の人数が学校として適正である。
- カ 教職員構成（男女・年齢構成など）が学校として適正である。
- キ 学校の施設・設備・教材等の条件整備の面が充実している。
- ク 特にない。
- ケ その他
- 無回答
- 無効



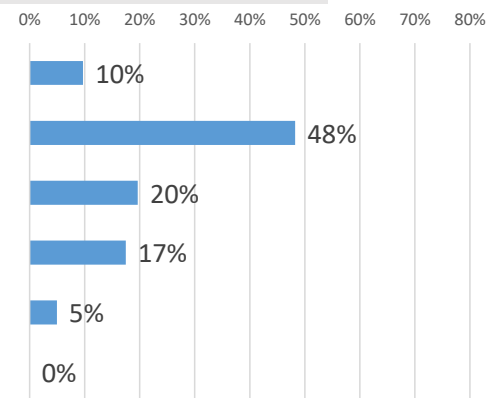
問8.お子さんが現在通っている小学校について、心配に思っていることはどんなことですか。
 あてはまるものに○をつけてください。（複数回答可）

- ア 児童一人一人に目が行き届き、きめ細かな指導が行われているか心配である。
- イ 集団の中で多様な考えに触れ、協力し合ったり切磋琢磨したりする学習が行われているか心配である。
- ウ 様々な活動（学習活動や学校行事・学級活動・児童会活動等）において、一人一人に選択と活躍の機会が与えられているか心配である。
- エ 同学年間や異学年間の交流があり、より良い人間関係が生まれやすい環境になっているか心配である。
- オ 教職員の人数が学校として適正でない。
- カ 教職員構成（男女・年齢構成など）が学校として適正でない。
- キ 学校の施設・設備・教材等の条件整備の面が心配である。
- ク 特になし
- ケ その他
- 無回答
- 無効



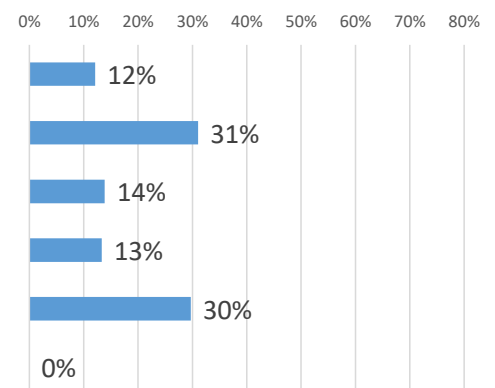
問9.お住まいの地域にある学校の今後の再編（統合等）について、お考えをお聞かせください。
【小学校について】

- ア 再編する必要がある。
- イ 状況によっては再編する必要がある。
- ウ 再編する必要はない。
- エ よく分からない。
- 無回答
- 無効



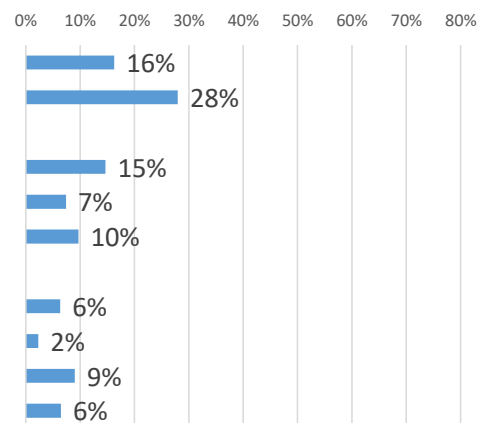
【中学校について】

- ア 再編する必要がある。
- イ 状況によっては再編する必要がある。
- ウ 再編する必要はない。
- エ よく分からない。
- 無回答
- 無効



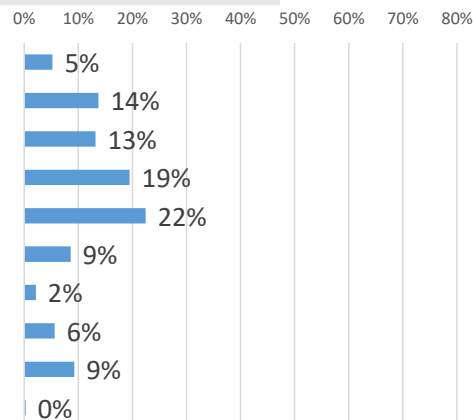
問10.学校再編（統合等）を行うとした場合に、あなたが、一番実現して欲しいと思うことは何ですか。

- ア クラス替えができる学級数を確保すること。
- イ 児童数が増えて、学習活動や学校・学年行事、学級活動などが活発に行えること。
- ウ 児童数が増えて、お互いが切磋琢磨できる環境が整うこと。
- エ 学校施設や設備面の教育環境が整備、充実されること。
- オ 多くの教職員の指導が受けられ、触れ合う機会が増える状況になること。
- カ 学校の再編を行う必要はない。
- キ その他
- 無回答
- 無効



問11.あなたが学校再編（統合等）を行った方が良いと感じる1つの学年の総児童数は、およそ何人ですか。

- ア 5人以下
- イ 10人以下
- ウ 15人以下
- エ 20人以下
- オ 30人以下
- カ 40人以下
- キ その他
- ク 児童数の減少を理由に学校を統合すべきではない。
- 無回答
- 無効



問12.あなたが学校再編（統合等）を行った方が良いと感じる1つの学年の総学級数（特別支援学級を除く）は何学級ですか。

- ア 複式学級（2つ以上の学年で1学級）になったら
- イ 1つの学年で1学級になったら
- ウ 1つの学年で2学級になったら
- エ 1つの学年で3学級になったら
- オ 1つの学年で4学級になったら
- カ その他
- キ 1つの学年の学級数の減少を理由に学校を統合すべきではない。
- 無回答
- 無効

