

県立小川げんきプラザ

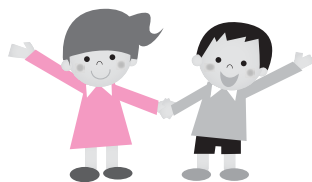
年齢に関係なくどなたでもご利用できます。

☎72 - 2220 ・ FAX71 - 1043 休館日：月曜日

ちびっこ集まれー！～広がれ、親子のWA～

交流ゲームや子育てトークを通じ、親子同士のネットワークを広げます。

- 期日 6月20日(土)～21日(日) 1泊2日
対象 小学3年生以下の親子
費用 大人3,700円、小学生2,950円、未就学児3歳以上2,350円、2歳以下300円
定員 50人(抽選) 申込み 6月7日(日)までに電話など



子育て支援センター

利用時間 午前9時30分～正午 午後1時～4時30分

☎ 71 - 6811 休館日：土・日・祝
ogawa108@town.ogawasaitama.jp

子供のための「びよびよ講座」
ベビーマッサージ

- 日時 7月8日(水) 午前10時30分～11時30分
対象 生後2か月半～6か月(概ね)
定員 10人(先着)
申込み 電話可

ママのためのリフレッシュ講座

ヨガ体験

- 日時 7月9日(木) 午前10時30分～11時30分
定員 10人(先着)
申込み 電話可

エアロビ体験

- 日時 7月21日(火) 午前10時30分～11時30分
定員 10人(先着)
申込み 電話可

ふれあいプラザおがわ

皆様のご来館をお待ちしています。

☎・FAX 71 - 6868 休館日：火曜日

夏に向けて!
ふれあいプラザおがわ
で身体を
動かしましょう!

初めて利用する方 下記の時間に行っている講習会の受講が必要です(利用対象は高校生相当以上)。講習会は30分間で、受講後すぐにトレーニングできます。

Table with 2 columns: 午前, 午後. Rows: 9:30~, 1:30~

※火曜(休館)日以外、午前・午後の1日2回行っています。
※受付は、開始時刻のそれぞれ30分前からです。

※問診票の記入などがありますので、開始時刻5分前までに受付してください。
※持ち物：スポーツウェア・室内シューズ

Table with 3 columns: 町内, 町外, 券種. Rows: 1日券, 1か月券, 半年券

トレーニングルームの利用

有料教室・サービスレッスン・介護予防事業など様々なプログラムも実施しています。
詳細はお問合せください。

貸館利用もできます

ボランティアルーム、和室、調理室などがあり、各種エクササイズ等の定期的なサークル活動の利用もできます。当日でも、空いていればご家族などで卓球を楽しめます。

Table with 3 columns: 町内(1時間), 町外(1時間), 施設名. Rows: ボランティアルーム①②, 和室①②, 調理室

※3か月前から予約可能です。詳細はお問合せください。

埼玉県知事選挙及び小川町議会議員一般選挙

選挙期日 8月9日(日)
開票 8月9日(日)午後8時50分
リリックおがわ 2階会議室

埼玉県知事選挙

告示日 7月23日(木)
期日前投票期間 7月24日(金)～8月8日(土)

小川町議会議員選挙

告示日 8月4日(火)
期日前投票期間 8月5日(水)～8日(土)

議員定数 16人
立候補予定者説明会

日時 7月1日(水)午後1時30分
場所 リリックおがわ 2階会議室

※立候補予定者には「立候補予定者に関する調」を提出いただきます。調書用紙は、選挙管理委員会にありますので、事前にご記入のうえ、当日ご持参ください。

なお、説明会出席者は候補予定者1人につき、3人以内でお願いします。

問合せ 小川町選挙管理委員会(総務課内) ☎(内)212

平成26年度
情報公開・個人情報保護制度の運用状況

平成26年度の運用状況は次のとおりです。
町では、今後も町政の公正な執行と町民の信頼の基礎となるよう、両制度の運用に努めます。

情報公開制度運用状況

平成26年4月1日～27年3月31日

Table with 6 columns: 請求件数, 公開, 部分公開, 非公開, 不存在, 取下げ. Row 1: 12, 6, 4, 0, 1, 1

個人情報保護制度運用状況

平成26年4月1日～27年3月31日

Table with 6 columns: 請求件数, 開示, 部分開示, 不開示, 不存在, 取下げ. Row 1: 14, 5, 7, 0, 1, 1

問合せ 総務課 文書法規担当 ☎(内)212

リリックおがわ

皆様のご来館をお待ちしています。
http://www.lyric.or.jp

☎73 - 2711 FAX74 - 5737
受付：午前9時～午後5時15分/休館：毎月第1月曜日

リリック学院「学び人」募集 夜の講座もあります。

- オリジナルデコパージュ・グラン 6月8日(月)午後2時～ 3回：5,000円
健康太極拳 ザ・ナイト 6月9日(火)午後7時～ 8回：2,400円
リリックエアロ 6月4日(木)午前10時30分～ 8回：2,400円
ほんわかピラティス 6月15日(月)午後7時～ 5回：2,500円
ヨーガ&足裏マッサージ 7月5日(日)午後2時～ 1回：1,000円

※詳細は、5月1日配布の募集チラシをご覧になるか、お問合せください。
定員に達した講座については掲載していません。

メガネケース



デコパージュ

リリック寄席(林家木久扇、林家けい木、三遊亭鬼丸ほか) 6月10日(水) チケット発売!

日時 8月22日(土)午後3時～ 場所 ホール 費用 全席指定2,500円

第14回リリック音楽祭

日時 6月21日(日) 午後1時～(開場30分前)

場所 ホール
費用 無料(自由席)
出演 小川フレンドエコーズ、二胡ユニット「優美」、初雁アンサンブル、楓の木コーラス、Katchanと素敵な仲間たち、小川ミュージックサークル、小川混声合唱団、東京電機大学One Fine Day、小川高校音楽部、和紙のふるさと児童合唱団、おがわウインドアンサンブル



第14回リリック音楽祭
2015年6月21日(日)
小川町民会館リリックおがわホール
開場12:30 開演13:00
入場無料

リリック映画祭 くちびるに歌を

日時 7月12日(日) 午後2時～(開場30分前)

場所 ホール
費用 無料(要入場券)
6月12日(金) 入場券配布開始
出演 新垣結衣、木村文乃 ほか



第4回おがわ歌謡祭

日時 9月27日(日) 午前の部：午前11時～ 午後の部：午後3時～
場所 ホール 費用 全席指定3,500円 チケット好評発売中
出演 岩本公水、瀬口侑希、永井裕子、山口ひろみ、葵かを里、花咲ゆき美、純烈、西田あい