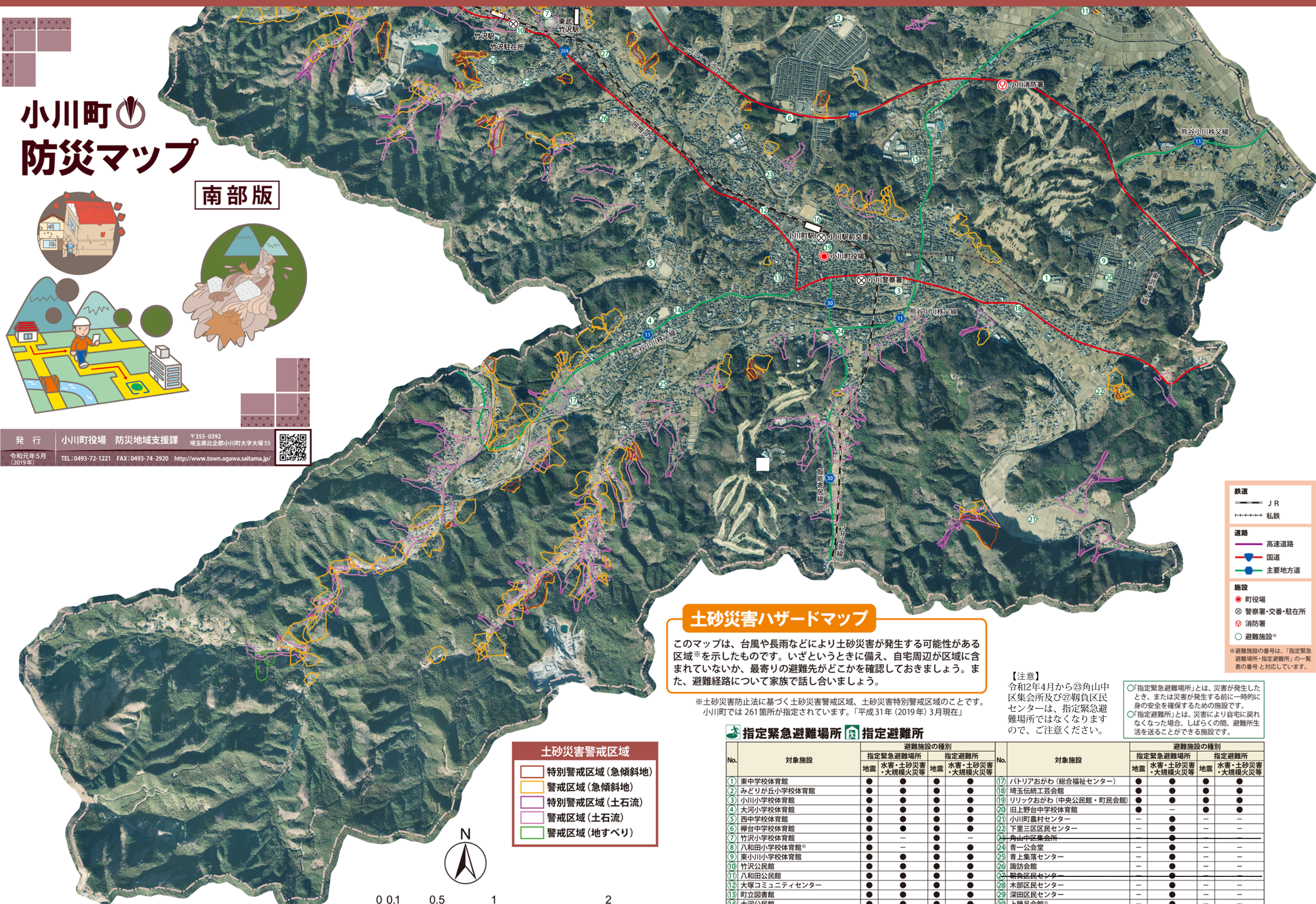


小川町 防災マップ

南部版



発行 小川町役場 防災地域支援課 〒355-0392 埼玉県比企郡小川町大字大塚55
 令和元年5月(2019年) TEL: 0493-72-1221 FAX: 0493-74-2920 http://www.town.ogawa.saitama.jp/



土砂災害ハザードマップ

このマップは、台風や長雨などにより土砂災害が発生する可能性がある区域[※]を示したものです。いざというときに備え、自宅周辺が区域に含まれていないか、最寄りの避難先がどこかを確認しておきましょう。また、避難経路について家族で話し合しましょう。

※土砂災害防止法に基づく土砂災害警戒区域、土砂災害特別警戒区域のことです。小川町では261箇所が指定されています。「平成31年(2019年)3月現在」

鉄道
 — JR
 - - - 私鉄

道路
 高速道路
 国道
 主要地方道

施設
 ● 町役場
 ⊗ 警察署・交番・駐在所
 ○ 消防署
 ○ 避難施設[※]

※避難施設の番号は、「指定緊急避難場所・指定避難所」の一覧表の番号と対応しています。

土砂災害警戒区域

- 特別警戒区域(急傾斜地)
- 警戒区域(急傾斜地)
- 特別警戒区域(土石流)
- 警戒区域(土石流)
- 警戒区域(地すべり)



縮尺: 1/14,000

【注意】
 令和12年4月から③角山中区集会所及び④朝角区民センターは、指定緊急避難場所ではなく、避難所生活を送ることができる施設です。

○「指定緊急避難場所」とは、災害が発生したとき、または災害が発生する前に一時的に身の安全を確保するための施設です。
 ○「指定避難所」とは、災害により自宅に戻れなくなった場合、しばらくの間、避難所生活を送ることができる施設です。

指定緊急避難場所 指定避難所

No.	対象施設	避難施設の種別				No.	対象施設	避難施設の種別			
		指定緊急避難場所		指定避難所				指定緊急避難場所		指定避難所	
		地震	水害・土砂災害・大規模火災等	地震	水害・土砂災害・大規模火災等			地震	水害・土砂災害・大規模火災等	地震	水害・土砂災害・大規模火災等
①	東中学校体育館	●	●	●	●	⑩	竹沢公民館	●	●	●	●
②	みどりが丘小学校体育館	●	●	●	●	⑪	八和公民館	●	●	●	●
③	小川小学校体育館	●	●	●	●	⑫	大塚コミュニティセンター	●	●	●	●
④	大河小学校体育館	●	●	●	●	⑬	町立図書館	●	●	●	●
⑤	西中学校体育館	●	●	●	●	⑭	大河公民館	●	●	●	●
⑥	柳台中学校体育館	●	●	●	●	⑮	町立武道館	●	●	●	●
⑦	竹沢小学校体育館	●	●	●	●	⑯	東小川小学校体育館	●	●	●	●
⑧	八和小学校体育館 [※]	●	●	●	●	⑰	バトリおがわ(総合福祉センター)	●	●	●	●
⑨	東小川小学校体育館	●	●	●	●	⑱	増玉伝統工芸会館	●	●	●	●
⑩	竹沢公民館	●	●	●	●	⑲	リリックおがわ(中央公民館・町民会館)	●	●	●	●
⑪	八和公民館	●	●	●	●	⑳	旧上野台中学校体育館	●	●	●	●
⑫	大塚コミュニティセンター	●	●	●	●	㉑	小川町農村センター	●	●	●	●
⑬	町立図書館	●	●	●	●	㉒	下里三地区民センター	●	●	●	●
⑭	大河公民館	●	●	●	●	㉓	角山中区集会所	●	●	●	●
⑮	町立武道館	●	●	●	●	㉔	青一公会堂	●	●	●	●
⑯	東小川小学校体育館	●	●	●	●	㉕	青上集落センター	●	●	●	●
⑰	バトリおがわ(総合福祉センター)	●	●	●	●	㉖	諏訪会館	●	●	●	●
⑱	増玉伝統工芸会館	●	●	●	●	㉗	朝角区民センター	●	●	●	●
⑲	リリックおがわ(中央公民館・町民会館)	●	●	●	●	㉘	木部区民センター	●	●	●	●
⑳	旧上野台中学校体育館	●	●	●	●	㉙	深田区民センター	●	●	●	●
㉑	小川町農村センター	●	●	●	●	㉚	上勝呂会館 [※]	●	●	●	●
㉒	下里三地区民センター	●	●	●	●	㉛	木呂子区民センター・公会堂 [※]	●	●	●	●
㉓	角山中区集会所	●	●	●	●	㉜	中高谷公会堂 [※]	●	●	●	●
㉔	青一公会堂	●	●	●	●						
㉕	青上集落センター	●	●	●	●						
㉖	諏訪会館	●	●	●	●						
㉗	朝角区民センター	●	●	●	●						
㉘	木部区民センター	●	●	●	●						
㉙	深田区民センター	●	●	●	●						
㉚	上勝呂会館 [※]	●	●	●	●						
㉛	木呂子区民センター・公会堂 [※]	●	●	●	●						
㉜	中高谷公会堂 [※]	●	●	●	●						

※町の北部に位置する施設であり、裏面の揺れやすさマップの方に記載しています。