

令和4年度

小川町水道事業決算書

小川町下水道事業決算書

# 総 合 目 次

	頁
小川町水道事業会計	
I 決算書類 . . . . .	3
II 決算附属書類 . . . . .	13
小川町下水道事業会計	
I 決算書類 . . . . .	41
II 決算附属書類 . . . . .	53

令和4年度

# 小川町水道事業決算書

## 目 次

I 決算書類		頁
令和4年度	小川町水道事業決算報告書	5
令和4年度	小川町水道事業損益計算書	7
令和4年度	小川町水道事業剰余金計算書	8
令和4年度	小川町水道事業剰余金処分計算書(案)	9
令和4年度	小川町水道事業貸借対照表	10
II 決算附属書類		
令和4年度	小川町水道事業報告書	
1	概況	15
2	工事	20
3	業務	22
4	会計	25
5	付帯事項	27
6	その他	27
令和4年度	小川町水道事業キャッシュ・フロー計算書	28
令和4年度	小川町水道事業会計収益費用明細書	30
	固定資産明細書	35
	企業債明細書	36
	注記	37

# I 決算書類



## 令和4年度 小川町水道事業決算報告書

### (1) 収益的収入及び支出

#### 収 入

(単位：円、税込)

区 分	予 算 額				決 算 額	予算額に 比べ決算 額の増減	備 考
	当初予算額	補正予算額	地方公営企業法第 24条第3項の規定 による支出額に 係る財源充当額	合 計			
第1款 水道事業収益	623,525,000	△ 8,646,000	0	614,879,000	604,786,722	△ 10,092,278	うち仮受消費税 及び地方消費税 38,220,215
第1項 営業収益	540,243,000	△ 98,070,000	0	442,173,000	437,416,428	△ 4,756,572	
第2項 営業外収益	82,969,000	89,424,000	0	172,393,000	167,058,415	△ 5,334,585	
第3項 特別利益	313,000	0	0	313,000	311,879	△ 1,121	

#### 支 出

(単位：円、税込)

区 分	予 算 額								決 算 額	地方公営企 業法第26 条第2項の 規定による 繰 越 額	不用額	備 考
	当 初 予算額	補 正 予算額	予備費 支出額	流 用 増減額	地方公営企 業法第24 条第3項の 規定による 支 出 額	小 計	地方公営企 業法第26 条第2項の 規定による 繰 越 額	合 計				
第1款 水道事業費用	631,132,000	42,784,000	0	0	0	673,916,000	34,166,000	708,082,000	589,553,364	6,237,000	112,291,636	うち仮払 消費税及び 地方消費税 24,519,966
第1項 営業費用	615,298,000	42,875,000	0	0	0	658,173,000	34,166,000	692,339,000	584,813,934	6,237,000	101,288,066	
第2項 営業外費用	14,733,000	△ 91,000	0	0	0	14,642,000	0	14,642,000	4,739,430	0	9,902,570	
第3項 特別損失	101,000	0	0	0	0	101,000	0	101,000	0	0	101,000	
第4項 予備費	1,000,000	0	0	0	0	1,000,000	0	1,000,000	0	0	1,000,000	

(2) 資本的収入及び支出

収 入

(単位：円、税込)

区 分	予 算 額						決 算 額	予算額に比べ 決算額の増減	備 考
	当初予算額	補正予算額	小 計	地方公営企業法 第26条の規定 による繰越額に 係る財源充当額	継続費通次繰越額 に係る財源充当額	合 計			
第1款 資本的収入	19,253,000	0	19,253,000	0	0	19,253,000	8,774,700	△ 10,478,300	うち仮受消費税 及び地方消費税 797,700
第1項 負担金	18,854,000	0	18,854,000	0	0	18,854,000	8,375,400	△ 10,478,600	
第2項 寄附金	0	0	0	0	0	0	0	0	
第3項 企業債	0	0	0	0	0	0	0	0	
第4項 国庫補助金	0	0	0	0	0	0	0	0	
第5項 固定資産売却代金	399,000	0	399,000	0	0	399,000	399,300	300	

支 出

(単位：円、税込)

区 分	予 算 額							決 算 額	翌年度繰越額			不 用 額	備 考
	当 初 予算額	補 正 予算額	流 用 増減額	小 計	地方公営企業 法第26条の 規定による 繰 越 額	継続費通 次繰越額	合 計		地方公営企業 法第26条の 規定による 繰 越 額	継続費通 次繰越額	合 計		
第1款 資本的支出	342,156,000	△ 36,160,000	0	305,996,000	12,135,000	0	318,131,000	187,823,878	48,378,000	0	48,378,000	81,929,122	うち仮払 消費税及び 地方消費税 10,442,651
第1項 建設改良費	281,316,000	△ 36,160,000	0	245,156,000	12,135,000	0	257,291,000	126,984,446	48,378,000	0	48,378,000	81,928,554	
第2項 企業債償還金	60,840,000	0	0	60,840,000	0	0	60,840,000	60,839,432	0	0	0	568	

資本的収入額が資本的支出額に対し不足する額179,049,178円は、当年度分消費税及び地方消費税資本的収支調整額9,644,951円及び  
過年度分損益勘定留保資金169,404,227円で補填した。



令和4年度 小川町水道事業損益計算書  
(令和4年4月1日から令和5年3月31日まで)

(単位：円、税抜)

1	営業収益			
	(1) 給水収益	364,254,940		
	(2) 受託工事収益	3,440,500		
	(3) その他営業収益	<u>31,508,140</u>	399,203,580	
2	営業費用			
	(1) 原水及び浄水費	180,774,944		
	(2) 配水及び給水費	77,130,476		
	(3) 受託工事費	8,403,253		
	(4) 業務費	43,278,765		
	(5) 総係費	37,803,974		
	(6) 減価償却費	210,717,385		
	(7) 資産減耗費	2,146,321		
	(8) その他営業費用	<u>38,850</u>	<u>560,293,968</u>	
	営業損失			161,090,388
3	営業外収益			
	(1) 受取利息及び配当金	64,080		
	(2) 他会計補助金	89,494,805		
	(3) 長期前受金戻入	75,368,598		
	(4) 消費税還付金	0		
	(5) 雑収益	<u>2,123,565</u>	167,051,048	
4	営業外費用			
	(1) 支払利息	4,737,310		
	(2) 貸倒引当金繰入額	0		
	(3) 雑支出	<u>2,120</u>	<u>4,739,430</u>	162,311,618
	経常利益			1,221,230
5	特別利益			
	(1) 固定資産売却益	<u>311,879</u>	311,879	
6	特別損失			
	(1) 減損損失	0		
	(2) その他の特別損失	<u>0</u>	<u>0</u>	311,879
	当年度純利益			1,533,109
	前年度繰越利益剰余金			<u>80,489,805</u>
	当年度未処分利益剰余金			<u><u>82,022,914</u></u>

令和4年度 小川町水道事業剰余金計算書

(令和4年4月1日から令和5年3月31日まで)

(単位：円、税抜)

	資本金	剰 余 金										資本合計
	自己 資本金	資本剰余金						利益剰余金				
		受贈財産 評価額	寄付金	補助金	工事 負担金	他会計 負担金	資本剰余 金合計	減債 積立金	建設改良 積立金	未処分利益 剰余金	利益剰余金 合計	
前年度末残高	3,005,470,912	1,144,229	124,951,266	234,894	53,349,915	4,526,892	184,207,196	257,000,000	327,000,000	100,489,805	684,489,805	3,874,167,913
前年度処分額	0	0	0	0	0	0	0	0	20,000,000	△ 20,000,000	0	0
議会での議決による処分額	0	0	0	0	0	0	0	0	20,000,000	△ 20,000,000	0	0
減債積立金 への積立	0	0	0	0	0	0	0	0	0	0	0	0
建設改良積立金 への積立	0	0	0	0	0	0	0	0	20,000,000	△ 20,000,000	0	0
処分後残高	3,005,470,912	1,144,229	124,951,266	234,894	53,349,915	4,526,892	184,207,196	257,000,000	347,000,000	(繰越利益 剰余金) 80,489,805	684,489,805	3,874,167,913
当年度変動額	0	0	0	0	0	0	0	0	0	1,533,109	1,533,109	1,533,109
当年度純利益	0	0	0	0	0	0	0	0	0	1,533,109	1,533,109	1,533,109
当年度末残高	3,005,470,912	1,144,229	124,951,266	234,894	53,349,915	4,526,892	184,207,196	257,000,000	347,000,000	(当年度未処分 利益剰余金) 82,022,914	686,022,914	3,875,701,022

令和4年度 小川町水道事業剰余金処分計算書(案)

(単位：円、税抜)

	資本金	資本剰余金	未処分利益剰余金
当年度末残高	3,005,470,912	184,207,196	82,022,914
議会の議決による処分額	0	0	0
減債積立金への積立	0	0	0
建設改良積立金への積立	0	0	0
処分後残高	3,005,470,912	184,207,196	(繰越利益剰余金) 82,022,914

令和4年度 小川町水道事業貸借対照表  
(令和5年3月31日)

資 産 の 部

1	固 定 資 産					(単位：円、税抜)
(1)	有 形 固 定 資 産					
	イ 土 地			462,688,358		
	ロ 建 物	653,614,101				
	減 価 償 却 累 計 額	<u>△ 519,702,185</u>		133,911,916		
	ハ 構 築 物	7,613,776,577				
	減 価 償 却 累 計 額	<u>△ 4,450,959,064</u>		3,162,817,513		
	ニ 機 械 及 び 装 置	1,920,992,104				
	減 価 償 却 累 計 額	<u>△ 1,262,126,112</u>		658,865,992		
	ホ 車 両 運 搬 具	7,522,292				
	減 価 償 却 累 計 額	<u>△ 7,146,175</u>		376,117		
	ヘ 工 具 器 具 及 び 備 品	3,816,063				
	減 価 償 却 累 計 額	<u>△ 3,278,639</u>		537,424		
	ト 建 設 仮 勘 定			99,959,000		
	有 形 固 定 資 産 合 計			<u>4,519,156,320</u>		
(2)	無 形 固 定 資 産					
	イ 水 利 権			3,780,800		
	無 形 固 定 資 産 合 計			<u>3,780,800</u>		
	固 定 資 産 合 計				<u>4,522,937,120</u>	
2	流 動 資 産					
(1)	現 金 預 金				1,257,906,804	
(2)	未 収 金			26,017,900		
	貸 倒 引 当 金			<u>△ 152,014</u>	25,865,886	
(3)	貯 蔵 品				1,481,675	
(4)	前 払 費 用				91,330	
(5)	前 払 金				<u>6,710,000</u>	
	流 動 資 産 合 計				<u>1,292,055,695</u>	
	資 産 合 計				<u><u>5,814,992,815</u></u>	

負債の部

3	固定負債			
(1)	企業債			
	イ 建設改良費等の財源に	<u>219,015,097</u>		
	充てるための企業債			
	企業債合計		219,015,097	
(2)	引当金			
	イ 退職給付引当金	18,962,979		
	ロ 修繕引当金	<u>28,000,000</u>		
	引当金合計		<u>46,962,979</u>	
	固定負債合計			265,978,076
4	流動負債			
(1)	企業債			
	イ 建設改良費等の財源に	<u>44,129,221</u>		
	充てるための企業債			
	企業債合計		44,129,221	
(2)	未払金		51,066,876	
(3)	預り金		31,805,166	
(4)	引当金			
	イ 賞与引当金	<u>8,085,266</u>		
	引当金合計		8,085,266	
(5)	前受金		<u>1,958</u>	
	流動負債合計			135,088,487
5	繰延収益繰上り引当金		4,232,416,190	
	繰上り引当金		<u>△ 2,694,190,960</u>	
	繰上り引当金合計			<u>1,538,225,230</u>
	繰上り引当金			<u><u>1,939,291,793</u></u>

資 本 の 部

6	資	本	金		
(1)	自	己	資	本	金
					3,005,470,912
7	剰	余	金		
(1)	資	本	剰	余	金
	イ	受	贈	財	産
	口	工	事	負	担
	ハ	寄	附	金	
	ニ	他	会	計	負
	ホ	補	助	金	
					1,144,229
					53,349,915
					124,951,266
					4,526,892
					<u>234,894</u>
					184,207,196
(2)	利	益	剰	余	金
	イ	減	債	積	立
	口	建	設	改	良
	ハ	当	年	度	未
					処
					分
					利
					益
					剰
					余
					金
					<u>82,022,914</u>
					686,022,914
					<u>870,230,110</u>
					<u>3,875,701,022</u>
					<u>5,814,992,815</u>
	資	本	合	計	
	負	債	資	本	合
					計

## Ⅱ 決算附属書類





## 令和4年度 小川町水道事業報告書

### 1 概況

#### (1) 総括事項

##### (イ) 業務の概要

当町の水需要は、給水人口の減少、節水型機器の普及、節水意識の向上等により年々減少傾向にあります。今後も総人口の推移の影響により水道使用量の減少傾向は続いて行くものと考えられます。

令和4年度末における給水戸数は13,501戸で前年度に比べ77戸(0.5%)の増加となり、給水人口は27,785人で前年度に比べ444人(1.6%)の減少となりました。

本年度の年間総配水量は3,702,190<sup>m</sup>で前年度に比べ16,968<sup>m</sup>(0.5%)の減少となり、総有収水量は3,111,033<sup>m</sup>で前年度に比べ81,126<sup>m</sup>(2.5%)の減少となりました。有収率は84.0%で前年度に比べ1.8ポイントの減少となりました。

##### (ロ) 経営の状況

###### ・収益的収支(税抜き)について

事業収益の総額は、566,566,507円で前年度に比べ7,641,351円(1.3%)の減少となりました。営業収益の給水収益は、新型コロナウイルス感染症対策による生活支援のための基本料金等の減免措置により364,254,940円で前年度に比べ99,696,120円(21.5%)の減少となりました。

営業外収益の総額は167,051,048円で前年度に比べ78,391,350円(88.4%)の増加で、構成比は29.5%となりました。

事業費の総額は565,033,398円で前年度に比べ38,383,176円(7.2%)の増加で、営業費用は560,293,968円で前年度に比べ40,220,700円(7.7%)の増加、営業外費用は4,739,430円で前年度に比べ1,837,524円(27.9%)の減少となりました。

以上の結果、損益において、営業収支では161,090,388円の損失が生じましたが、営業外収支で162,311,618円の収益が生じ、特別収支で311,879円の収益が生じたため、1,533,109円の純利益となりました。

供給単価は1<sup>m</sup>あたり145円77銭で前年度に比べ43銭の増加で、給水原価は1<sup>m</sup>あたり154円25銭で前年度に比べ15円27銭の増加となりました。

###### ・資本的収支(税込み)について

資本的収入の総額は8,774,700円で前年度に比べ69.1%の増加で、給水負担金の増加によるものです。資本的支出の総額は187,823,878円で前年度に比べ27.5%の減少となり、建設改良費が126,984,446円、企業債償還金が60,839,432円となりました。収入が支出に対し不足する額は179,049,178円で、その不足額を当年度分消費税及び地方消費税資本的収支調整額9,644,951円、及び過年度分損益勘定留保資金169,404,227円で補填しました。

##### (ハ) 建設改良事業

主な工事につきましては、腰越地内 環状1号線金勝線配水本管新設工事(その2)、西古里地内 町道232号線配水管更新工事(4-1工区)、並びに青山浄水場 自家発用コンプレッサー更新工事等を実施しました。

(2) 経営指標に関する事項

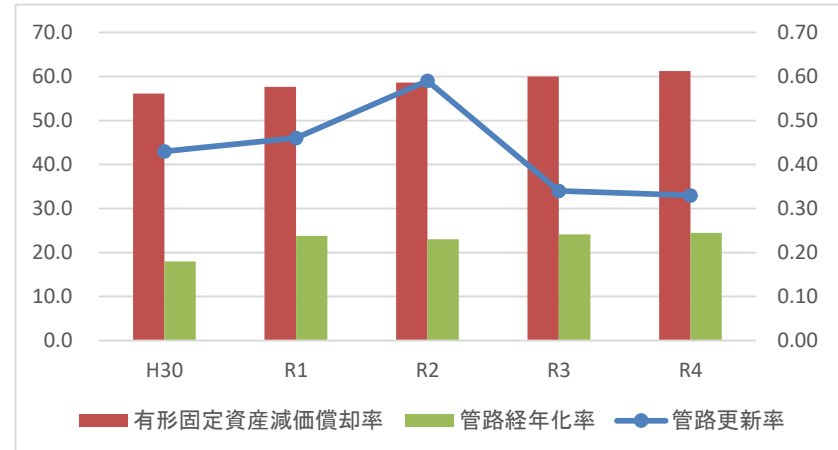
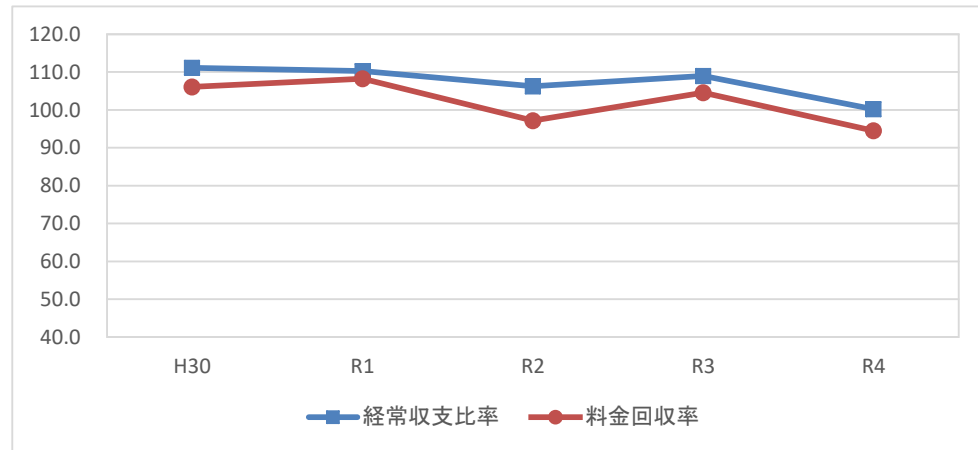
経営の健全性を示す経常収支比率は、前年度と比べ8.8ポイント減少となりましたが、健全経営の水準とされる100%を上回っている状況となっています。また、料金水準の妥当性を示す料金回収率についても、前年度と比べ10.1ポイント減少となり、会計全体で94.5%と、事業に必要な費用を水道料金で賄えていない状況にあります。今後、老朽化した施設更新の投資等に充てる財源を確保していくため、更なる費用の削減に努め、効率的な経営にする必要があります。

また、償却対象資産の減価償却の状況を示す有形固定資産減価償却率は、61.2%で前年度と比べ1.2ポイント増加し、法定耐用年数を超過した管路延長の割合を示す管路経年化率は、24.3%で前年度と比べ0.1ポイント増加し、施設の老朽化が進んでおります。管路更新率につきましても前年度と比べ0.1ポイントの減少となっています。今後の施設の老朽化を考慮し、現在の経営状況を維持しつつ、将来の更新需要に備え更なる経費の節減に努めるとともに引き続き計画的な施設更新を行ってまいります。

<経営指標の推移>

	(%)				
	H30	R1	R2	R3	R4
経常収支比率	111.1	110.3	106.3	109.0	100.2
料金回収率	106.1	108.3	97.2	104.6	94.5

	(%)				
	H30	R1	R2	R3	R4
管路更新率	0.43	0.46	0.59	0.34	0.33
有形固定資産減価償却率	56.1	57.6	58.6	60.0	61.2
管路経年化率	18.0	23.8	23.0	24.2	24.5



(3) 議会議決事項

議案番号	件名	提出年月日	議決年月日
議案第36号	令和4年度小川町水道事業会計補正予算(第1号)	令和4年6月21日	令和4年6月27日
議案第40号	令和4年度小川町水道事業会計補正予算(第2号)	令和4年7月1日	令和4年7月1日
議案第50号	令和4年度小川町水道事業会計補正予算(第3号)	令和4年9月1日	令和4年9月6日
議案第55号	令和3年度小川町水道事業会計剰余金の処分及び決算の認定について	令和4年9月1日	令和4年9月22日
議案第73号	令和4年度小川町水道事業会計補正予算(第4号)	令和4年11月30日	令和4年11月30日
議案第19号	令和5年度小川町水道事業会計予算	令和5年2月28日	令和5年3月20日

(4) 行政官庁許認可事項

(イ) 認可事項 該当事項なし

(ロ) 許可事項

申請年月日	申請先	件名	種別	路線名	占用場所	許可年月日	備考
令和4年7月19日	東松山 県土整備事務所	道路占用 許可申請書	県道	西平小川線	大字青山1573番地1先	令和4年8月2日	給水管埋設
令和4年9月28日	東松山 県土整備事務所	道路占用 許可申請書	県道	小川町停車場線	大字大塚46番地1先	令和4年10月11日	給水管埋設
令和4年12月28日	東松山 県土整備事務所	道路占用 許可申請書	県道	菅谷寄居線	大字中爪771番地1先から 大字中爪642番地1先まで	令和5年1月18日	配水管埋設
令和5年1月12日	東松山 県土整備事務所	道路占用 許可申請書	国道	254号	大字小川1218番地1先	令和5年1月27日	給水管埋設

(5) 職員に関する事項

期末現在職員担当別構成表

職名 区分		課長	主幹	主席主査	主査	主任	主事	技師	計
		課長	1						
水道グループ	主幹		1						1
	水道総務担当			1	3		1		5
	水道施設担当			1	2	1			4
	浄水場担当			1	1				2
合計		1	1	3	6	1	1		13
前年度		1	1	3	3	3	2		13
比較増減		0	0	0	3	△ 2	△ 1		0

(単位：人)

勘定別所属職員	
勘定別	計
損益勘定	12
資本勘定	1
	13
	13
	0

(6) 料金その他供給条件の設定、変更に関する事項

該当事項なし

2 工事

(1) 建設工事の概況

(単位：円、税込)

工事名	工事内容			金額	完成年月日	
靱負地内 公共下水道枝線工事に伴う配水管新設工事	HIRRVP-ロング	φ75	L= 377.4 m	14,300,000	令和5年3月16日	
	仕切弁	φ75	N= 1 基			
靱負地内 公共下水道枝線工事に伴う町道120号橋水管橋 資材	NCP	80A	L= 5.2 m	499,950		
	NCP	80A	L= 6.6 m	464,211		
下横田地内 社資(改築)工事(本田小川その20)に伴う配水管新設工事	HIRRVP-ロング	φ75	L= 157.1 m	5,489,000		令和5年2月28日
	仕切弁	φ75	N= 1 基			
腰越地内 環状1号線金勝腰越線配水本管新設工事(その2)	DCIP-GX	φ200	L= 53.0 m	14,982,000	令和5年3月17日	
	DCIP-GX	φ150	L= 33.7 m			
	空気弁		N= 1 基			
	仕切弁	φ200	N= 2 基			
	仕切弁	φ150	N= 2 基			
	不断水弁分岐	φ150×150	N= 2 基			
不断水弁	φ150	N= 2 基				

(2) 改良工事の概況

工事名	工事内容			金額	完成年月日
西古里地内 町道232号線配水管更新工事(4-1工区)	HIRRVP-ロング	φ75	L= 704.4 m	26,235,000	令和5年2月28日
	地下式消火栓		N= 2 基		
	仕切弁	φ75	N= 3 基		
下里地内 町道9352号線他配水管更新工事(4-2工区)	高密度ポリエチレン管	φ75	L= 435.7 m	22,671,000	令和5年2月27日
	高密度ポリエチレン管	φ75	L= 173.6 m		
	地下式消火栓		N= 2 基		
	仕切弁	φ75	N= 3 基		
腰越地内 公共下水道1-5分区22-2号枝線工事に伴う配水管布設替工事	HIRRVP	φ75	N= 5.9 m	935,000	令和4年12月23日
	仕切弁	φ75	N= 1 基		

工 事 名	工事内容	金 額	完成年月日
中爪地内 町道3392号線他塩化ビニル管更新工事に伴う舗装復旧工事	舗装復旧 A= 2,970 m <sup>2</sup>	18,007,000	令和5年3月16日
腰越地内 公共下水道1-5分区22-4号枝線工事に伴う配水管布設替工事	HIRRVVP-ロング φ75 L= 34.4 m 仕切弁 φ75 N= 1 基	1,716,000	令和5年3月17日
腰越地内 公共下水道1-5分区22-6号枝線工事に伴う配水管布設替工事	HIRRVVP-ロング φ150 L= 16.5 m	1,210,000	令和5年3月28日
高谷地内 町道6280号線塩化ビニル管布設替工事に伴う舗装復旧工事	舗装復旧 A= 59.07 m <sup>2</sup>	456,500	令和5年3月24日
青山浄水場 低圧動力盤機能増設工事	低圧動力盤機能増設 N= 1 式	423,500	令和5年3月10日
青山浄水場 県水受水量積算計更新工事	県水受水量積算計 N= 1 基	495,000	令和4年10月5日
青山浄水場 自家発用コンプレッサー更新工事	自家発用コンプレッサー 空冷立型1気筒2段圧縮給油式 N= 1 基	4,345,000	令和4年9月30日
青山浄水場 県水受水盤県水流量調節計更新工事	調節計 N= 1 基 電電ポジショナ N= 1 基	2,640,000	令和4年8月31日

### 3 業務

#### (1) 業務量

区 分	令和4年度	令和3年度	前年度との比較増減
年間総配水量	3,702,190 m <sup>3</sup>	3,719,158 m <sup>3</sup>	△ 16,968 m <sup>3</sup>
一日最大配水量	11,467 m <sup>3</sup>	11,407 m <sup>3</sup>	60 m <sup>3</sup>
一日平均配水量	10,143 m <sup>3</sup>	10,189 m <sup>3</sup>	△ 46 m <sup>3</sup>
一日一人最大配水量	412.7 ℓ	404.1 ℓ	8.6 ℓ
一日一人平均配水量	365.1 ℓ	360.9 ℓ	4.2 ℓ
一日一人平均給水量	306.8 ℓ	309.8 ℓ	△ 3.0 ℓ
年間総有収水量	3,111,033 m <sup>3</sup>	3,192,159 m <sup>3</sup>	△ 81,126 m <sup>3</sup>
行政区域内人口	28,046 人	28,494 人	△ 448 人
現在給水人口	27,785 人	28,229 人	△ 444 人
負荷率	88.5 %	89.3 %	△ 0.8 ポイント
有収率	84.0 %	85.8 %	△ 1.8 ポイント
施設利用率	58.0 %	58.3 %	△ 0.3 ポイント
最大稼働率	65.6 %	65.3 %	0.3 ポイント
配水管使用効率	16.6 m <sup>3</sup> /m	16.8 m <sup>3</sup> /m	△ 0.2 m <sup>3</sup> /m
給水戸数	13,501 戸	13,424 戸	77 戸
総収益対総費用比較	100.3 %	109.0 %	△ 8.7 ポイント
経常収支比率	100.2 %	109.0 %	△ 8.8 ポイント
職員一人当り給水人口	2,315 人	2,352 人	△ 37 人
職員一人当り給水量	259,253 m <sup>3</sup>	266,013 m <sup>3</sup>	△ 6,760 m <sup>3</sup>
職員一人当り営業収益	32,980,257 円	40,459,580 円	△ 7,479,323 円
供給単価	145 円 77 銭	145 円 34 銭	43 銭
給水原価	154 円 25 銭	138 円 98 銭	15 円 27 銭



## (2) 事業収入に関する事項

(単位：円、税抜)

科目	令和4年度 (A)		令和3年度 (B)		比較	
	金額	率 (%)	金額	率 (%)	増減	率(A/B) (%)
営業収益	399,203,580	70.5	485,548,160	84.6	△ 86,344,580	82.2
給水収益	364,254,940	64.3	463,951,060	80.8	△ 99,696,120	78.5
受託工事収益	3,440,500	0.6	33,200	0.0	3,407,300	10363.0
その他の営業収益	31,508,140	5.6	21,563,900	3.8	9,944,240	146.1
営業外収益	167,051,048	29.5	88,659,698	15.4	78,391,350	188.4
受取利息	64,080	0.0	79,064	0.0	△ 14,984	81.0
他会計補助金	89,494,805	15.8	0	0.0	89,494,805	皆増
長期前受金戻入	75,368,598	13.3	77,109,723	13.4	△ 1,741,125	97.7
雑収益	2,123,565	0.4	11,470,911	2.0	△ 9,347,346	18.5
特別利益	311,879	0.1	0	0.0	311,879	皆増
固定資産売却益	311,879	0.1	0	0.0	311,879	皆増
計	566,566,507	100.0	574,207,858	100.0	△ 7,641,351	98.7

## (3) 事業費に関する事項

(単位：円、税抜)

科目	令和4年度 (A)		令和3年度 (B)		比較	
	金額	率 (%)	金額	率 (%)	増減	率(A/B) (%)
営業費用	560,293,968	99.2	520,073,268	98.7	40,220,700	107.7
原水及び浄水費	180,774,944	32.0	163,468,591	31.0	17,306,353	110.6
配水及び給水費	77,130,476	13.7	58,028,279	11.0	19,102,197	132.9
受託工事費	8,403,253	1.5	4,219,403	0.8	4,183,850	199.2
業務費	43,278,765	7.7	43,892,672	8.4	△ 613,907	98.6
総係費	37,803,974	6.7	35,931,883	6.8	1,872,091	105.2
減価償却費	210,717,385	37.3	213,234,872	40.5	△ 2,517,487	98.8
資産減耗費	2,146,321	0.4	1,274,158	0.2	872,163	168.5
その他の営業費用	38,850	0.0	23,410	0.0	15,440	166.0
営業外費用	4,739,430	0.8	6,576,954	1.3	△ 1,837,524	72.1
支払利息	4,737,310	0.8	6,572,734	1.3	△ 1,835,424	72.1
雑支出	2,120	0.0	4,220	0.0	△ 2,100	50.2
特別損失	0	0.0	0	0.0	0	
減損損失	0	0.0	0	0.0	0	
その他の特別損失	0	0.0	0	0.0	0	
計	565,033,398	100.0	526,650,222	100.0	38,383,176	107.3

(4) その他主要な事項

(イ) 年度別原価構成及び供給単価との比較表

(単位：円/m<sup>3</sup>)

種類 年度	職 員 給 与 費					支 払 利 息	減 価 償 却 費	動 力 費	修 繕 費	資 材 費	薬 品 費	路 面 復 旧 費	受 水 費	そ の 他	合 計 (旧 原 価)	長 期 前 受 金 戻 入	合 計 (新 原 価)	供 給 単 価	差 引
	給料	手当	法定 福利費	賃金	合計														
4	13.32	7.11	4.28	0.00	24.71	1.53	67.73	14.58	3.82	0.45	0.76	0.34	26.97	37.60	178.48	24.23	154.25	145.77	8.48
3	13.88	7.09	4.34	0.00	25.26	2.07	66.80	10.00	3.44	0.53	0.72	0.30	26.90	27.13	163.14	24.16	138.98	145.34	-6.36
2	13.25	7.45	4.22	0.00	24.92	2.63	65.67	9.35	3.11	0.82	0.69	0.76	27.40	39.05	174.38	25.55	148.83	144.64	4.19
元	11.63	6.60	3.79	0.44	22.46	3.20	66.80	10.33	3.80	0.58	0.76	0.31	27.03	30.17	165.44	29.04	136.40	147.65	-11.25
30	12.22	7.02	3.90	0.00	23.14	3.64	65.38	10.25	2.64	0.82	0.72	1.00	26.09	31.38	165.07	25.57	139.50	148.03	-8.53

※ 平成26年度より改正された基準により給水原価を算出している。

#### 4 会計

##### (1) 重要契約の要旨

###### 建設工事等請負契約

(単位：円、税込)

契約年月日	契約金額(円)	契約の内容	契約の相手方
令和4年9月16日	26,235,000	西古里地内 町道232号線配水管更新工事(4-1工区)	(有)加藤工業
令和4年9月16日	22,671,000	下里地内 町道9352号線他配水管更新工事(4-2工区)	(有)金子設備
令和4年9月16日	18,909,000	靱負地内 公共下水道枝線工事に伴う配水管新設工事	(有)金子建設
令和4年11月18日	14,982,000	腰越地内 環状1号線金勝腰越線配水本管新設工事(その2)	(株)新井設備工業
令和4年12月5日	18,007,000	中爪地内 町道3392号線他塩化ビニル管更新工事に伴う舗装復旧工事	(株)オカベ建設

(2) 企業債及び一時借入金の概況

(イ) 企業債の概況

(単位：円)

区 分	前年度末残高	当年度借入額	当年度償還額	当年度末残高
財務省財政融資資金	118,732,797	0	31,478,632	87,254,165
地方公共団体金融機構	205,250,953	0	29,360,800	175,890,153
合 計	323,983,750	0	60,839,432	263,144,318

(ロ) 一時借入金の概況

該当事項なし

(3) その他会計経理に関する重要事項

該当事項なし

## 5 付帯事項

### (1) 給水装置申請の概況

区 分	令和4年度 (A)	令和3年度 (B)	比 較	
			増 減	比率 (A/B)
新設工事	87 件	49 件	38 件	177.6 %
改良及び増設	21 件	15 件	6 件	140.0 %
修繕工事	25 件	28 件	△ 3 件	89.3 %

## 6 その他

### (1) 一般会計負担金等の使途について（消費税法基本通達16-2-2（2）ロによる使途特定）

（単位：円、税込）

項目	決算額	課税仕入れ以外（特定収入以外）		課税仕入れ（特定収入）	
		項目	金額	項目	金額
収益的収入	(営業収益) その他の受託工事収益	3,435,000	減価償却費(構築物減価償却費)	3,435,000	
	(営業収益) 他会計負担金	23,081,200	減価償却費(構築物減価償却費)	23,081,200	
	(営業外収益) 他会計補助金	89,494,805	減価償却費(構築物減価償却費)	89,494,805	
	(営業外収益) 受贈財産評価額長期前受金戻入	444,400	減価償却費(構築物減価償却費)	444,400	
	(営業外収益) 工事負担金長期前受金戻入	41,639,779	減価償却費(構築物減価償却費)	41,639,779	
	(営業外収益) 寄附金長期前受金戻入	31,827,850	減価償却費(構築物減価償却費)	31,827,850	
	(営業外収益) 他会計負担金長期前受金戻入	1,105,036	減価償却費(構築物減価償却費)	1,105,036	
	(営業外収益) 補助金長期前受金戻入	2,092,658	減価償却費(構築物減価償却費)	2,092,658	
	(営業外収益) その他の雑収益	1,691,400	減価償却費(構築物減価償却費)	1,691,400	

令和4年度 小川町水道事業キャッシュ・フロー計算書

(令和4年4月1日から令和5年3月31日まで)

(1) 業務活動によるキャッシュ・フロー	(単位：円、税抜)
当年度純利益	1,533,109
減価償却費	210,717,385
減損損失	0
長期前受金戻入額	△ 75,368,598
資産減耗費	2,146,321
貸倒引当金の増減額 (△は減少)	△ 90,620
賞与引当金の増減額 (△は減少)	542,914
退職給付引当金の増減額 (△は減少)	1,381,834
貯蔵品の増減額 (△は増加)	186,505
受取利息及び受取配当金	△ 64,080
支払利息	4,737,310
有形固定資産売却損益 (△は増加)	△ 311,879
未収金の増減額 (△は増加)	△ 2,031,180
未払金の増減額 (△は減少)	△ 36,821,413
預り金の増減額 (△は減少)	15,158,296
前払費用の増減額 (△は増加)	0
前受金の増減額 (△は増加)	△ 16,900
前払金の増減額 (△は増加)	△ 6,710,000
小計	114,989,004
利息の受取額	64,080
利息の支払額	△ 4,737,310
業務活動によるキャッシュ・フロー	110,315,774

(2) 投資活動によるキャッシュ・フロー	
有形固定資産の取得による支出	△ 116,541,795
有形固定資産の売却による収入	363,000
無形固定資産の取得による支出	0
国庫補助金等による収入	7,614,000
投資活動によるキャッシュ・フロー	<u>△ 108,564,795</u>
 (3) 財務活動によるキャッシュ・フロー	
建設改良費等の財源に充てるための企業債の償還による支出	<u>△ 60,839,432</u>
財務活動によるキャッシュ・フロー	<u>△ 60,839,432</u>
 資金増加額（又は減少額）	 △ 59,088,453
資金期首残高	<u>1,316,995,257</u>
資金期末残高	<u>1,257,906,804</u>

令和4年度 小川町水道事業会計収益費用明細書

(単位：円、税抜)

款	項	目	節	金額	備考
水道事業収益	営業収益	給水収益		566,566,507	
				399,203,580	
			水道料金	364,254,940	
			量水器使用料	357,488,670	
				6,766,270	
		受託工事収益		3,440,500	
			給水工事収益	0	
			修繕工事収益	5,500	
			その他の受託工事収益	3,435,000	
		その他の営業収益		31,508,140	
			資材売却収益	44,340	
			手数料	768,600	
			他会計負担金	23,081,200	
			水道利用者負担金	7,614,000	
		営業外収益	受取利息及び配当金		167,051,048
				64,080	
	預金利息			64,080	
				64,080	
	他会計補助金			89,494,805	
				89,494,805	
	長期前受金戻入			75,368,598	
			受贈財産評価額長期前受金戻入	444,400	
			工事負担金長期前受金戻入	40,798,574	
			寄附金長期前受金戻入	30,975,168	
			他会計負担金長期前受金戻入	1,057,798	
			補助金長期前受金戻入	2,092,658	
	雑収益		2,123,565		
不用品売却収益		70,115			
その他の雑収益		2,053,450			
特別利益		311,879			
	固定資産売却益		311,879		
			311,879		
収益合計			566,566,507		



(単位：円、税抜)

款	項	目	節	金額	備考	
水道事業費用	営業費用			565,033,398		
		原水及び浄水費		560,293,968		
				180,774,944		
			給料		8,126,400	予算額 8,127,000
			手当		3,274,354	予算額 3,316,000
			賞与引当金繰入額		1,287,957	予算額 1,290,000
			賃金		0	予算額 0
			法定福利費		2,313,228	予算額 2,504,000
			旅費		953	
			備用品費		337,382	
			燃料費		0	
			光熱費		19,650	
			通信運搬費		848,808	
			食糧費		0	
			委託料		21,788,593	
			委託料(繰越)		5,900,000	
			手数料		3,809,750	
			賃借料		30,000	
			工事請負費		0	
			修繕費		6,593,805	
			動力費		40,174,574	
			薬品費		2,376,510	
			補償料		0	
			受水費		83,892,980	
			配水及び給水費		77,130,476	
			給料		15,546,000	予算額 15,546,000
			手当		5,732,263	予算額 6,266,000
			賞与引当金繰入額		2,429,104	予算額 2,431,000
			賃金		0	予算額 0
			法定福利費		4,413,923	予算額 4,716,000
			旅費		7,594	
			備用品費		488,958	

(単位：円、税抜)

款	項	目	節	金額	備考
			燃料費	254,219	
			通信運搬費	0	
			委託料	10,078,200	
			委託料(繰越)	14,100,000	
			賃借料	27,200	
			工事請負費	11,490,000	
			修繕費	4,909,208	
			舗装復旧費	1,052,000	
			動力費	5,193,665	
			材料費	1,366,742	
			補償費	0	
			負担金	0	
			公課費	41,400	
			工事請負費(繰越)	0	
		受託工事費		8,403,253	
			給料	2,630,400	予算額 2,631,000
			手当	1,073,954	予算額 1,111,000
			賞与引当金繰入額	392,804	予算額 394,000
			貸金	0	予算額 0
			法定福利費	871,095	予算額 903,000
			旅費	0	
			備用品費	0	
			燃料費	0	
			委託料	0	
			工事請負費	0	
			修繕費	0	
			舗装復旧費	0	
			資材費	0	
			負担金	0	
			工事請負費(繰越)	3,435,000	
		業 務 費		43,278,765	
			給料	7,874,400	予算額 7,875,000
			手当	3,494,323	予算額 3,591,000

(単位：円、税抜)

款	項	目	節	金額	備考
			賞与引当金繰入額	1,246,004	予算額 1,247,000
			賃金	0	予算額 0
			法定福利費	2,362,196	予算額 2,440,000
			旅費	0	
			被服費	58,700	
			備用品費	229,091	
			燃料費	0	
			印刷製本費	690,000	
			通信運搬費	1,002,254	
			委託料	21,755,923	
			手数料	1,238,965	
			賃借料	2,388,620	
			修繕費	370,220	
			損害保険料	568,069	
			委託料(繰越)	0	
		総 係 費		37,803,974	
			報酬	2,781,363	
			給料	9,891,396	予算額 10,553,000
			手当	3,456,426	予算額 5,343,000
			賞与引当金繰入額	1,992,126	予算額 1,994,000
			退職給付費	3,674,588	
			賃金	0	予算額 0
			法定福利費	3,057,275	予算額 3,428,000
			厚生福利費	78,000	
			旅費	82,100	
			交際費	0	
			備用品費	265,665	
			印刷製本費	0	
			通信運搬費	0	
			食糧費	0	
			委託料	0	

(単位：円、税抜)

款	項	目	節	金額	備考	
費用合計			手数料	0		
			負担金	12,525,035		
			災害補償費	0		
			貸倒引当金繰入額	0		
		減価償却費		210,717,385		
			有形固定資産減価償却費	210,494,985		
			無形固定資産減価償却費	222,400		
		資産減耗費		2,146,321		
			固定資産除却費	2,146,321		
		その他の営業費用		38,850		
			材料売却原価	0		
			雑支出	38,850		
		営業外費用		4,739,430		
			支払利息		4,737,310	
				企業債利息	4,737,310	
			雑支出		2,120	
				不用品売却原価	0	
				その他の雑支出	2,120	
			消費税		0	
		消費税		0		
		特別損失		0		
			固定資産売却損		0	
				固定資産売却損	0	
			減損損失		0	
				減損損失	0	
			過年度損益修正損		0	
		過年度損益修正損		0		
		予備費		0		
			予備費		0	
				予備費	0	
		費用合計			565,033,398	

## 固定資産明細書

(1) 有形固定資産明細書

(単位：円、税抜)

資産の種類	年度当初現在高	当年度増加額	当年度減少額	年度末現在高	減価償却累計額				年度末償却未済高	備考
					前年度末累計	当年度増加額(償却額)	当年度減少額	当年度末累計		
土地	462,688,358	0	0	462,688,358	0	0	0	0	462,688,358	
建物	658,835,332	0	5,221,231	653,614,101	510,596,447	13,212,758	4,107,020	519,702,185	133,911,916	
構築物	7,497,076,408	123,023,510	6,323,341	7,613,776,577	4,326,530,159	130,276,724	5,847,819	4,450,959,064	3,162,817,513	
機械及び装置	1,914,345,710	11,008,285	4,361,891	1,920,992,104	1,199,058,389	66,873,026	3,805,303	1,262,126,112	658,865,992	
車輛運搬具	8,544,709	0	1,022,417	7,522,292	8,085,974	31,497	971,296	7,146,175	376,117	
工具器具及び備品	3,816,063	0	0	3,816,063	3,177,659	100,980	0	3,278,639	537,424	
建設仮勘定	99,959,000	0	0	99,959,000	0	0	0	0	99,959,000	
合計	10,645,265,580	134,031,795	16,928,880	10,762,368,495	6,047,448,628	210,494,985	14,731,438	6,243,212,175	4,519,156,320	

(2) 無形固定資産明細書

(単位：円、税抜)

資産の種類	年度当初現在高	当年度増加額	当年度減少額	当年度減価償却高	年度末現在高	備考
水利権	4,003,200	0	0	222,400	3,780,800	
合計	4,003,200	0	0	222,400	3,780,800	

## 企業債明細書

(単位：円)

種 類	発行年月日	発行総額	償 還 高		未償還残高	発行価額	利率	償還終期	備 考
			当年度償還高	償還高累計					
平成4年度財務省財政融資資金	平成5年3月25日	140,000,000	8,991,410	140,000,000	0		年4.40%	令和5年3月25日	
平成5年度財務省財政融資資金	平成6年3月23日	35,000,000	2,014,891	32,910,895	2,089,105		年3.65%	令和6年3月1日	
平成6年度財務省財政融資資金	平成7年3月27日	125,000,000	7,498,996	108,927,143	16,072,857		年4.65%	令和7年3月1日	
平成6年度地方公共団体金融機構	平成7年3月30日	76,500,000	5,289,797	76,500,000	0		年4.70%	令和5年3月20日	
平成6年度地方公共団体金融機構	平成7年3月30日	48,500,000	3,368,411	48,500,000	0		年4.75%	令和5年3月20日	
平成9年度財務省財政融資資金	平成10年3月25日	283,400,000	12,973,335	214,307,797	69,092,203		年2.10%	令和10年3月1日	
平成9年度地方公共団体金融機構	平成10年3月25日	63,900,000	3,275,119	53,633,501	10,266,499		年2.20%	令和8年3月20日	
平成9年度地方公共団体金融機構	平成10年3月25日	122,700,000	6,266,947	103,074,604	19,625,396		年2.15%	令和8年3月20日	
平成28年度地方公共団体金融機構	平成29年3月30日	50,000,000	1,731,861	5,164,610	44,835,390		年0.60%	令和29年3月20日	
平成29年度地方公共団体金融機構	平成30年3月29日	10,000,000	344,303	686,550	9,313,450		年0.60%	令和30年3月20日	
平成29年度地方公共団体金融機構	平成30年3月29日	110,000,000	9,084,362	18,150,582	91,849,418		年0.20%	令和15年3月20日	
合 計		1,065,000,000	60,839,432	801,855,682	263,144,318				

## 注記

### I. 重要な会計方針

改定後の地方公営企業会計基準を適用して、財務諸表等を作成している。

#### 1 資産の評価基準及び評価方法

貯蔵品 先入先出法による原価法によっている。

#### 2 固定資産の減価償却の方法

##### (1) 有形固定資産

・減価償却の方法 定額法による。

・主な耐用年数

建物・構築物 15～50年

機械及び装置 18年

車両運搬具 4～5年

工具器具及び備品 2～15年

##### (2) 無形固定資産

・減価償却の方法 定額法による。

#### 3 引当金の計上方法

##### (1) 賞与引当金

職員の期末・勤勉手当（以下、「期末手当等」という。）の支給及び期末手当等に係る法定福利費の支給に備えるため、当年度末における支給見込み額に基づき、当年度の負担に属する額（12月から3月までの4か月分）を計上している。

##### (2) 貸倒引当金

債権の不能欠損による損失に備えるため、貸倒実績率等による回収不能見込額を計上している。

##### (3) 退職給付引当金

当町は、退職手当組合に加入しており、水道事業会計においても当該組合に負担金を拠出しているが、退職手当組合に支払う追加的負担に備えるため、一般会計との覚書により一般会計が負担すると見込まれる金額を除く額を計上している。

#### 4 消費税等の会計処理

消費税及び地方消費税の会計処理は税抜方式によっている。

### II. リース資産により使用する固定資産

#### 1 リース取引の処理方法

所有権移転外ファイナンス・リース取引については、地方公営企業法施行規則第55条の規定により中小規模の地方公営企業の特例をうけ、通常の賃貸借取引に係る方法に準じて会計処理を行う。

#### 2 所有権移転外ファイナンス・リース取引に係る未経過リース料相当額

1年内	1,978,800円
計	1,978,800円

### III. その他

#### 1 引当金の取り崩し

##### (1) 賞与引当金

当年度において、職員の期末・勤勉手当を支給及び期末手当等に係る法定福利費を支給することとなったため、賞与引当金7,542,352円を取り崩した。

##### (2) 貸倒引当金

当年度において、債権の不能欠損を計上することとなったため、貸倒引当金90,620円を取り崩した。

##### (3) 退職給付引当金

当年度において、退職給付費の特別負担金を支出することとなったため、退職給付引当金2,292,754円を取り崩した。

#### 2 新会計基準移行に係る経過措置

##### (1) 修繕引当金に関する経過措置

平成26年3月31日以前に引当計上したものについては、引き続き、従前の例により取り崩すこととする。



令和4年度

# 小川町下水道事業決算書

# 目 次

I 決算書類		頁
令和4年度	小川町下水道事業決算報告書	43
令和4年度	小川町下水道事業損益計算書	47
令和4年度	小川町下水道事業剰余金計算書	48
令和4年度	小川町下水道事業剰余金処分計算書(案)	49
令和4年度	小川町下水道事業貸借対照表	50
II 決算附属書類		
令和4年度	小川町下水道事業報告書	
1	概況	55
2	工事	61
3	業務	63
4	会計	66
5	付帯事項	67
6	その他	68
令和4年度	小川町下水道事業キャッシュ・フロー計算書	69
令和4年度	小川町下水道事業会計収益費用明細書	71
	固定資産明細書	76
	企業債明細書	77
	注記	83

# I 決 算 書 類



## 令和4年度 小川町下水道事業決算報告書

### (1) 収益的収入及び支出

収 入

(単位：円、税込)

区 分	予 算 額				決 算 額	予算額に 比べ決算 額の増減	備 考
	当初予算額	補正予算額	地方公営企業法第 24条第3項の規定 による支出額に 係る財源充当額	合 計			
第1款 公共下水道事業収益	588,898,000	2,228,000	0	591,126,000	605,987,330	14,861,330	
第1項 営業収益	211,145,000	0	0	211,145,000	226,058,868	14,913,868	うち仮受消費税 及び地方消費税 20,526,175
第2項 営業外収益	377,752,000	2,228,000	0	379,980,000	379,928,462	△ 51,538	
第3項 特別利益	1,000	0	0	1,000	0	△ 1,000	
第2款 農業集落排水事業収益	104,192,000	4,165,000	0	108,357,000	111,145,406	2,788,406	
第1項 営業収益	19,939,000	0	0	19,939,000	20,265,537	326,537	うち仮受消費税 及び地方消費税 1,842,323
第2項 営業外収益	84,252,000	4,165,000	0	88,417,000	90,879,869	2,462,869	
第3項 特別利益	1,000	0	0	1,000	0	△ 1,000	
第3款 公共浄化槽事業収益	29,771,000	△ 17,416,000	0	12,355,000	9,828,380	△ 2,526,620	
第1項 営業収益	1,578,000	△ 1,003,000	0	575,000	297,990	△ 277,010	うち仮受消費税 及び地方消費税 27,090
第2項 営業外収益	28,192,000	△ 16,413,000	0	11,779,000	9,530,390	△ 2,248,610	
第3項 特別利益	1,000	0	0	1,000	0	△ 1,000	

支 出

(単位：円、税込)

区 分	予 算 額							決 算 額	地方公営企業法第26条第2項の規定による繰越額	不 用 額	備 考	
	当 初 予 算 額	補 正 予 算 額	予 備 費 支 出 額	流 用 増 減 額	地方公営企業法第24条第3項の規定による支出額	小 計	地方公営企業法第26条第2項の規定による繰越額					合 計
第1款 公共下水道事業費用	565,546,000	△ 269,000	0	0	0	565,277,000	0	565,277,000	544,644,347	0	20,632,653	うち仮払消費税及び地方消費税 16,310,485
第1項 営業費用	514,610,000	1,231,000	0	0	0	515,841,000	0	515,841,000	496,984,083	0	18,856,917	
第2項 営業外費用	50,435,000	△ 1,500,000	0	0	0	48,935,000	0	48,935,000	47,660,264	0	1,274,736	
第3項 特別損失	1,000	0	0	0	0	1,000	0	1,000	0	0	1,000	
第4項 予備費	500,000	0	0	0	0	500,000	0	500,000	0	0	500,000	
第2款 農業集落排水事業費用	95,815,000	4,165,000	0	0	0	99,980,000	0	99,980,000	94,509,114	0	5,470,886	うち仮払消費税及び地方消費税 2,396,492
第1項 営業費用	88,284,000	4,165,000	0	0	0	92,449,000	0	92,449,000	88,125,100	0	4,323,900	
第2項 営業外費用	6,530,000	0	0	0	0	6,530,000	0	6,530,000	6,384,014	0	145,986	
第3項 特別損失	1,000	0	0	0	0	1,000	0	1,000	0	0	1,000	
第4項 予備費	1,000,000	0	0	0	0	1,000,000	0	1,000,000	0	0	1,000,000	
第3款 公共浄化槽事業費用	29,613,000	△ 17,341,000	0	0	0	12,272,000	0	12,272,000	7,425,570	0	4,846,430	うち仮払消費税及び地方消費税 65,092
第1項 営業費用	28,505,000	△ 17,341,000	0	0	0	11,164,000	0	11,164,000	7,425,570	0	3,738,430	
第2項 営業外費用	807,000	0	0	0	0	807,000	0	807,000	0	0	807,000	
第3項 特別損失	1,000	0	0	0	0	1,000	0	1,000	0	0	1,000	
第4項 予備費	300,000	0	0	0	0	300,000	0	300,000	0	0	300,000	

## (2) 資本的収入及び支出

## 収 入

(単位：円、税込)

区 分	予 算 額					決 算 額	予算額に比べ 決算額の増減	備 考	
	当初予算額	補正予算額	小 計	地方公営企業法 第26条の規定に よる繰越額に係 る財源充当額	継続費通次繰越額 に係る財源充当額				合 計
第1款 公共下水道事業資本的収入	515,213,000	12,000,000	527,213,000	0	0	527,213,000	511,591,700	△ 15,621,300	
第1項 企業債	356,800,000	8,000,000	364,800,000	0	0	364,800,000	329,700,000	△ 35,100,000	
第2項 国庫補助金	124,000,000	4,000,000	128,000,000	0	0	128,000,000	128,000,000	0	
第3項 負担金及び分担金	34,413,000	0	34,413,000	0	0	34,413,000	53,891,700	19,478,700	
第2款 農業集落排水事業資本的収入	29,301,000	13,310,000	42,611,000	0	0	42,611,000	34,793,150	△ 7,817,850	
第1項 企業債	24,500,000	0	24,500,000	0	0	24,500,000	17,600,000	△ 6,900,000	
第2項 県補助金	4,800,000	0	4,800,000	0	0	4,800,000	4,800,000	0	
第3項 負担金及び分担金	1,000	0	1,000	0	0	1,000	0	△ 1,000	
第4項 他会計負担金	0	13,310,000	13,310,000	0	0	13,310,000	12,393,150	△ 916,850	
第3款 公共浄化槽事業資本的収入	51,790,000	△ 41,110,000	10,680,000	0	0	10,680,000	2,504,200	△ 8,175,800	
第1項 企業債	6,100,000	△ 4,800,000	1,300,000	0	0	1,300,000	0	△ 1,300,000	
第2項 国庫補助金	25,992,000	△ 20,592,000	5,400,000	0	0	5,400,000	1,252,000	△ 4,148,000	
第3項 県補助金	14,500,000	△ 11,600,000	2,900,000	0	0	2,900,000	948,000	△ 1,952,000	
第4項 負担金及び分担金	5,198,000	△ 4,118,000	1,080,000	0	0	1,080,000	304,200	△ 775,800	

支 出

(単位：円、税込)

区 分	予 算 額								決 算 額	翌年度繰越額			不 用 額	備 考
	当 初 予算額	補 正 予算額	予備費 支出額	流 用 増減額	小 計	地方公営企業 法第26条の 規定による 繰 越 額	継 続 費 通 次 繰 越 額	合 計		地方公営企業 法第26条の 規定による 繰 越 額	継 続 費 通 次 繰 越 額	合 計		
第1款 公共下水道事業資本的支出	699,283,000	12,598,000	0	0	711,881,000	0	0	711,881,000	667,651,236	0	0	0	44,229,764	うち仮払 消費税及び 地方消費税 34,197,289
第1項 建設改良費	421,175,000	12,155,000	0	0	433,330,000	0	0	433,330,000	389,600,719	0	0	0	43,729,281	
第2項 企業債償還金	277,608,000	443,000	0	0	278,051,000	0	0	278,051,000	278,050,517	0	0	0	483	
第3項 予備費	500,000	0	0	0	500,000	0	0	500,000	0	0	0	0	500,000	
第2款 農業集落排水事業資本的支出	54,357,000	13,310,000	0	0	67,667,000	0	0	67,667,000	59,159,038	0	0	0	8,507,962	うち仮払 消費税及び 地方消費税 2,038,800
第1項 建設改良費	17,624,000	13,310,000	0	0	30,934,000	0	0	30,934,000	22,426,800	0	0	0	8,507,200	
第2項 企業債償還金	36,733,000	0	0	0	36,733,000	0	0	36,733,000	36,732,238	0	0	0	762	
第3款 公共浄化槽事業資本的支出	51,985,000	△ 41,185,000	0	0	10,800,000	0	0	10,800,000	2,504,700	0	0	0	8,295,300	うち仮払 消費税及び 地方消費税 227,700
第1項 建設改良費	51,985,000	△ 41,185,000	0	0	10,800,000	0	0	10,800,000	2,504,700	0	0	0	8,295,300	

資本的収入額（前年度財源充当額8,700,000円を除く）が資本的支出額に不足する額189,125,924円は、減債積立金30,000,000円、当年度分消費税及び地方消費税資本的  
収支調整額21,029,853円、過年度分損益勘定留保資金50,371,715円及び当年度分損益勘定留保資金87,724,356円で補填した。



令和4年度 小川町下水道事業損益計算書  
(令和4年4月1日から令和5年3月31日まで)

		(単位：円、税抜)	
1	営業収益		
	(1) 下水道等使用料	221,839,353	
	(2) 受託工事収益	2,257,500	
	(3) その他営業収益	134,000	
		<u>224,230,853</u>	
2	営業費用		
	(1) 管渠費	14,708,731	
	(2) 流域下水道維持管理負担金	126,573,454	
	(3) 浄化槽費	1,765,200	
	(4) 処理場費	22,876,135	
	(5) 業務費	10,255,000	
	(6) 総係費	58,786,702	
	(7) 減価償却費	335,347,061	
	(8) 資産減耗費	3,444,211	
	(9) その他営業費用	6,190	
		<u>573,762,684</u>	
	営業損失		349,531,831
3	営業外収益		
	(1) 受取利息及び配当金	1	
	(2) 一般会計負担金	223,713,000	
	(3) 一般会計補助金	53,012,000	
	(4) 長期前受金戻入	186,158,839	
	(5) 国庫補助金	375,000	
	(6) 県補助金	900,000	
	(7) 雑収益	267,579	
		<u>464,426,419</u>	
4	営業外費用		
	(1) 支払利息	54,044,278	
	(2) 貸倒引当金繰入額	0	
	(3) 雑支出	1,501,478	
		<u>55,545,756</u>	
	経常利益		<u>408,880,663</u>
			59,348,832
5	特別利益		
	(1) 過年度損益修正益	0	
	(2) その他特別利益	0	
		<u>0</u>	
6	特別損失		
	(1) 過年度損益修正損	0	
	(2) その他の特別損失	0	
		<u>0</u>	
	当年度純利益		59,348,832
	前年度繰越利益剰余金		45,317,967
	その他の未処分利益剰余金変動額		30,000,000
	当年度未処分利益剰余金		<u><u>134,666,799</u></u>

令和4年度 小川町下水道事業剰余金計算書  
(令和4年4月1日から令和5年3月31日まで)

(単位：円、税抜)

	資本金	剰 余 金								資本合計
	自己 資本金	資本剰余金				利益剰余金				
		受贈財産 評価額	国県補助金	他会計 補助金	資本剰余 金合計	減債 積立金	建設改良 積立金	未処分利益 剰余金	利益剰余金 合計	
前年度末残高	382,224,054	16,631,850	14,503,448	967,638	32,102,936	0	0	75,317,967	75,317,967	489,644,957
前年度処分額	0	0	0	0	0	30,000,000	0	△ 30,000,000	0	0
議会の議決による処分額	0	0	0	0	0	30,000,000	0	△ 30,000,000	0	0
減債積立金への積立	0	0	0	0	0	30,000,000	0	△ 30,000,000	0	0
処分後残高	382,224,054	16,631,850	14,503,448	967,638	32,102,936	30,000,000	0	(繰越利益 剰余金) 45,317,967	75,317,967	489,644,957
当年度変動額	0	0	0	0	0	△ 30,000,000	0	89,348,832	59,348,832	59,348,832
減債積立金の取崩	0	0	0	0	0	△ 30,000,000	0	30,000,000	0	0
当年度純利益	0	0	0	0	0	0	0	59,348,832	59,348,832	59,348,832
当年度末残高	382,224,054	16,631,850	14,503,448	967,638	32,102,936	0	0	(当年度未処分 利益剰余金) 134,666,799	134,666,799	548,993,789

令和4年度 小川町下水道事業剰余金処分計算書(案)

(単位：円、税抜)

	資本金	資本剰余金	未処分利益剰余金
当年度末残高	382,224,054	32,102,936	134,666,799
議会の議決による処分類	30,000,000	0	△ 80,000,000
減債積立金への積立	0	0	△ 50,000,000
資本金への組入	30,000,000	0	△ 30,000,000
処分後残高	412,224,054	32,102,936	(繰越利益剰余金) 54,666,799



負債の部

3	固定負債			
(1)	企業債			
	イ 建設改良費等の財源に	<u>4,475,701,319</u>		
	充てるための企業債			
	企業債合計		4,475,701,319	
(2)	引当金			
	イ 退職給付引当金	<u>817,489</u>		
	引当金合計		<u>817,489</u>	
	固定負債合計			4,476,518,808
4	流動負債			
(1)	企業債			
	イ 建設改良費等の財源に	<u>326,786,972</u>		
	充てるための企業債			
	企業債合計		326,786,972	
(2)	未払金		251,999,478	
(3)	預り金		170,000	
(4)	引当金			
	イ 賞与引当金	<u>3,526,096</u>		
	引当金合計		<u>3,526,096</u>	
	流動負債合計			582,482,546
5	繰延収益			
	長期前受金額		5,736,527,831	
	繰延収益合計		<u>△ 550,230,075</u>	
	繰延収益合計			<u>5,186,297,756</u>
	繰延収益合計			<u><u>10,245,299,110</u></u>

資 本 の 部

6	資 本 金		
(1)	自 己 資 本 金		382,224,054
7	剰 余 金		
(1)	資 本 剰 余 金		
	イ 受 贈 財 産 評 価 額	16,631,850	
	ロ 国 県 補 助 金	14,503,448	
	ハ 他 会 計 補 助 金	<u>967,638</u>	
	資 本 剰 余 金 合 計		32,102,936
(2)	利 益 剰 余 金		
	イ 当 年 度 未 処 分 利 益 剰 余 金	<u>134,666,799</u>	
	利 益 剰 余 金 合 計		<u>134,666,799</u>
	剰 余 金 合 計		<u>166,769,735</u>
	資 本 合 計		<u>548,993,789</u>
	負 債 資 本 合 計		<u><u>10,794,292,899</u></u>

## Ⅱ 決算附属書類





## 令和4年度 小川町下水道事業報告書

### 1 概況

#### (1) 総括事項

##### (イ) 業務の概要

公共下水道事業につきましては、令和4年度末における公共下水道に接続可能な処理区域内人口は15,620人（前年度比△212人、1.4%減）となり、普及率は55.7%となりました。また、公共下水道に接続し使用している水洗化人口は12,746人（前年度比29人、0.2%増）となり、水洗化率は81.6%となりました。年間汚水処理水量は1,600,354㎥、年間有収水量は1,455,641㎥となり、有収率は91.0%となっております。

農業集落排水事業につきましては、処理施設は3か所で、令和4年度末における農業集落排水に接続し使用している水洗化人口は1,361人（前年度比△15人、1.1%減）となりました。年間汚水処理水量は159,728㎥となっております。

公共浄化槽事業につきましては、令和3年度より本格的に事業を開始し、当年度は3件の公共浄化槽設置申請がありました。計9件の公共浄化槽を使用しております。

##### (ロ) 経営の状況

###### ・収益的収支(税抜き)について

事業収益の総額は688,657,272円（前年度比0.7%増）となりました。営業収益の下水道等使用料収益は221,839,353円（前年度比0.6%増）で、その構成比は32.2%、受託工事収益は2,257,500円（前年度から皆増）で、その構成比は0.3%、その他営業収益は134,000円（前年度比32.0%増）で、その構成比は0.0%となりました。営業外収益は464,426,419円（前年度比1.0%増）で、その構成比は67.4%となりました。

事業費用の総額は629,308,440円（前年度比3.8%減）で、営業費用は573,762,684円（前年度比2.9%減）、営業外費用は55,545,756円（前年度比12.0%減）となりました。

以上の結果、損益において、営業収支では349,531,831円の損失が生じましたが、営業外収益として一般会計負担金、一般会計補助金、長期前受金戻入、国県補助金等の収益が発生したため、59,348,832円の純利益となりました。

###### ・資本的収支(税込み)について

資本的収入の総額は548,889,050円（前年度比15.4%増）で、企業債、受益者負担金、補助金等によるものです。

支出の総額については729,314,974円（前年度比10.5%増）で、建設改良費414,532,219円（前年度比15.4%増）及び企業債償還金314,782,755円（前年度比4.6%増）となっており、収入（前年度財源充当額8,700,000円を除く）が支出に対し不足する額は189,125,924円で、その不足額を減債積立金30,000,000円、当年度分消費税及び地方消費税資本的収支調整額21,029,853円、過年度分損益勘定留保資金50,371,715円、当年度分損益勘定留保資金87,724,356円で補填しました。

##### (ハ) 建設改良事業

令和4年度の建設改良費は414,532,219円で、主な工事としては、公共下水道事業につきましては、腰越・靱負地内において4件の公共下水道管渠築造工事及び1件の公共下水道マンホールポンプ設置工事等を実施しました。農業集落排水事業につきましては、処理施設の機器更新工事を2件実施しました。また、県道本田小川線バイパスの新設工事に伴い、新川地区農業集落排水污水管の一部を移設する工事を実施しました。公共浄化槽事業につきましては、3件の公共浄化槽設置工事を実施しました。

(2) 経営指標に関する事項

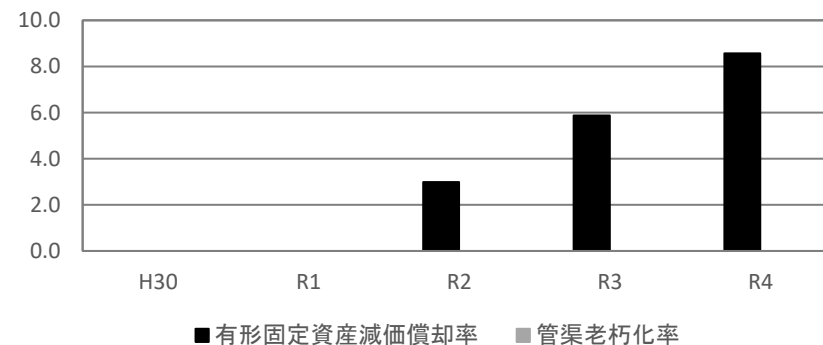
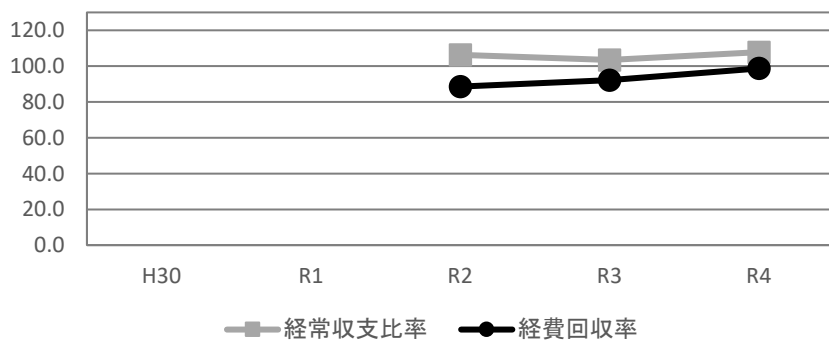
経営の健全性を示す経常収支比率は、公共下水道事業で107.8 %（前年度比4.3ポイント増）、農業集落排水事業で117.0 %（前年度比8.4ポイント増）、公共浄化槽事業で130.5 %（前年度比10.3ポイント増）と、3事業とも健全経営の水準とされる100 %を上回っていますが、一般会計からの繰入金に頼った経営となっているため、自主財源の確保や経営の効率化による経費削減が課題となっています。また、使用料水準の妥当性を示す経費回収率は、公共下水道事業で98.7 %（前年度比6.6ポイント増）、農業集落排水事業で57.5 %（前年度比13.7ポイント増）、公共浄化槽事業で3.7 %（前年度比3.7ポイント増）と、事業に必要な費用を使用料で賄っていない状況にあります。

また、償却対象資産の減価償却の状況を示す有形固定資産減価償却率は、公営企業会計を適用して間もないため、3事業ともに低い数値となっています。管渠老朽化率は、法定耐用年数を経過した管渠はないため、0%となっています。本町の最も古い管渠でも30数年が経過した状況であり、早急に老朽化対策に取り組む状況にはありませんが、今後の人口減少を見据えた施設規模の縮小や、長期的な使用料収入を予測したうえで、将来の更新費用に充てる財源を確保していく必要があります。

<経営指標の推移>

	H30	R1	R2	R3	R4
経常収支比率			106.3	103.5	107.8
経費回収率			88.6	92.1	98.7

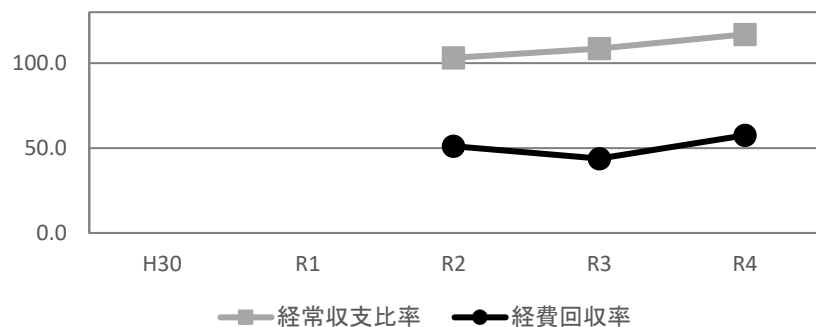
	H30	R1	R2	R3	R4
有形固定資産減価償却率			3.0	5.9	8.6
管渠老朽化率			0.0	0.0	0.0



農業集落排水事業

(%)

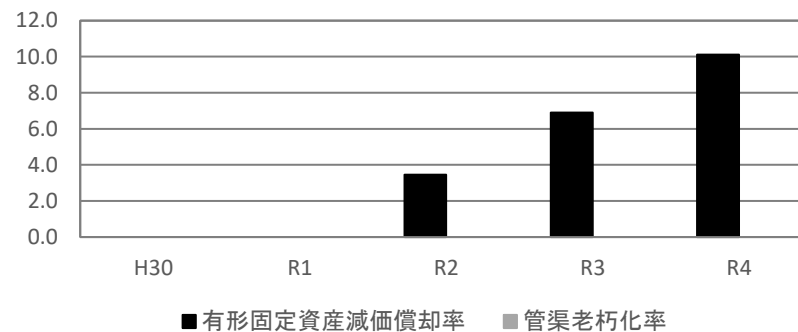
	H30	R1	R2	R3	R4
經常収支比率			103.1	108.6	117.0
経費回収率			51.1	43.8	57.5



農業集落排水事業

(%)

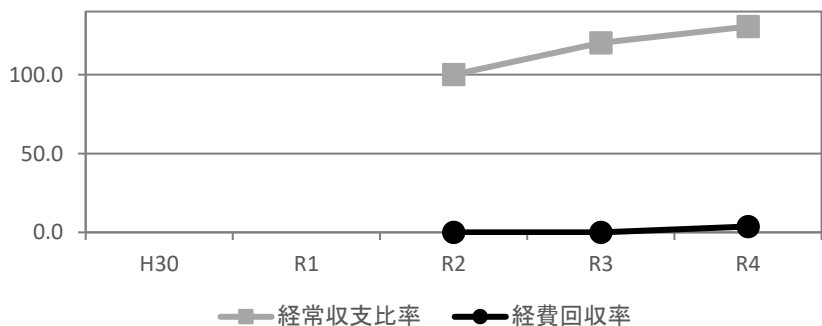
	H30	R1	R2	R3	R4
有形固定資産減価償却率			3.5	6.9	10.1
管渠老朽化率			0.0	0.0	0.0



公共浄化槽事業

(%)

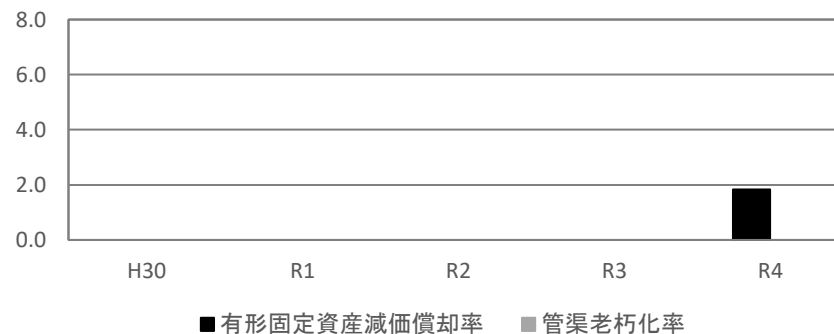
	H30	R1	R2	R3	R4
經常収支比率			100.0	120.2	130.5
経費回収率			0.0	0.0	3.7



公共浄化槽事業

(%)

	H30	R1	R2	R3	R4
有形固定資産減価償却率			0.0	0.0	1.8
管渠老朽化率			0.0	0.0	0.0



(3) 議会議決事項

議案番号	件名	提出年月日	議決年月日
議案第37号	令和4年度小川町下水道事業会計補正予算(第1号)	令和4年6月21日	令和4年6月27日
議案第56号	令和3年度小川町下水道事業会計剰余金の処分及び決算の認定について	令和4年9月1日	令和4年9月22日
議案第74号	令和4年度小川町下水道事業会計補正予算(第2号)	令和4年11月30日	令和4年11月30日
議案第14号	令和4年度小川町下水道事業会計補正予算(第3号)	令和5年2月28日	令和5年3月6日
議案第20号	令和5年度小川町下水道事業会計予算	令和5年2月28日	令和5年3月20日

(4) 行政官庁許認可事項

(イ) 認可（同意）事項

申請年月日	申請先	件名	認可(同意)年月日	備考
令和5年2月17日	埼玉県流域下水道管理者	流域下水道使用変更承認申請書	令和5年3月8日	公共下水道事業

(ロ) 許可事項

申請年月日	申請先	件名	種別	路線名	占用場所	許可年月日	備考
令和4年9月6日	東松山 県土整備事務所	河川占用 許可申請書	一級河川	兜川	大字靱負字出口608番4地先から 大字靱負字出口656番2地先まで	令和4年10月12日	下水管橋梁添架

(ハ) その他事項

該当事項なし

(5) 職員に関する事項

区分	当年度末職員	前年度末職員	増 減
損益勘定支弁職員	5人	5人	0人
資本勘定支弁職員	1人	1人	0人
合 計	6人	6人	0人

(6) 使用料その他供給条件の設定、変更に関する事項

該当事項なし

## 2 工事

### (1) 建設工事の概況

(単位:円、税込)

#### (イ) 公共下水道事業

工 事 名	工事内容	金 額	完成年月日
小川公共下水道1-1分区22-1号枝線工事	延長 556.2 m 開削工法 φ75 mm 推進工法 φ250 mm マンホール 5 基	80,388,000	令和5年3月16日
小川公共下水道1-5分区22-2号枝線工事	延長 476.2 m 開削工法 φ200 mm 推進工法 φ200 mm マンホール 20 基	71,764,000	令和5年3月29日
小川公共下水道1-5分区22-4号枝線工事	延長 588.8 m 開削工法 φ200 mm マンホール 24 基	56,380,500	令和5年3月30日
小川公共下水道1-5分区22-6号枝線工事	延長 530.0 m 開削工法 φ200 mm マンホール 24 基	65,914,200	令和5年3月30日
小川公共下水道No.19マンホールポンプ設置工事	ポンプ 1箇所	14,300,000	令和5年3月29日

#### (ロ) 農業集落排水事業

該当事項なし

#### (ハ) 公共浄化槽事業

工 事 名	工事内容	金 額	完成年月日
公共浄化槽設置工事	5人槽 1 基	2,150,500	令和4年11月10日
	7人槽 2 基		

(2) 改良工事の概況

(イ) 公共下水道事業

工 事 名	工事内容	金 額	完成年月日
町道5231号線舗装復旧工事	舗装 823.6 m <sup>2</sup>	4,730,000	令和4年12月20日
小川公共下水道1-5分区22-1工区舗装復旧工事	舗装 3,631.0 m <sup>2</sup>	27,233,800	令和5年3月16日
水道移設補償	小川公共下水道枝線工事に伴う水道移設補償料	5,989,200	令和5年3月28日

(ロ) 農業集落排水事業

工 事 名	工事内容	金 額	完成年月日
新川地区農業集落排水管渠布設替工事	延長 90.5 m 開削工法 φ150 mm マンホール 4 基	10,886,700	令和4年11月30日
新川地区水循環センター放流量積算計設置工事	流量積算計設置 1 基	371,800	令和5年3月29日
新川地区水循環センター流入水量積算計設置工事	流量積算計設置 1 基	355,300	令和5年3月29日

(ハ) 公共浄化槽事業

該当事項なし



### 3 業務

#### (1) 業務量

##### (イ) 公共下水道事業

事 項	令和4年度	令和3年度	比 較	
			増 減	比 率
年度末水洗化人口	12,746 人	12,717 人	29 人	100.2 %
年度末水洗化戸数	5,920 戸	5,833 戸	87 戸	101.5 %
年間処理水量	1,600,354 m <sup>3</sup>	1,615,754 m <sup>3</sup>	△ 15,400 m <sup>3</sup>	99.0 %
一日平均処理水量	4,385 m <sup>3</sup>	4,427 m <sup>3</sup>	△ 42 m <sup>3</sup>	99.1 %
年間有収水量	1,455,641 m <sup>3</sup>	1,462,945 m <sup>3</sup>	△ 7,304 m <sup>3</sup>	99.5 %
一日平均有収水量	3,988 m <sup>3</sup>	4,008 m <sup>3</sup>	△ 20 m <sup>3</sup>	99.5 %
有収率	91.0 %	90.5 %	0.5 ポイント	— %

##### (ロ) 農業集落排水事業

事 項	令和4年度	令和3年度	比 較	
			増 減	比 率
年度末水洗化人口	1,361 人	1,376 人	△ 15 人	98.9 %
年度末水洗化戸数	517 戸	519 戸	△ 2 戸	99.6 %
年間処理水量	159,728 m <sup>3</sup>	158,430 m <sup>3</sup>	1,298 m <sup>3</sup>	100.8 %
一日平均処理水量	438 m <sup>3</sup>	434 m <sup>3</sup>	4 m <sup>3</sup>	100.9 %

##### (ハ) 公共浄化槽事業 ※数値は各年度末の累計値

事 項	令和4年度					令和3年度					比 較				
	5人槽	7人槽	10人槽	11人槽以上	合計	5人槽	7人槽	10人槽	11人槽以上	合計	5人槽	7人槽	10人槽	11人槽以上	合計
年度末公共浄化槽設置基数															
町設置	2	6	0	0	8	1	4	0	0	5	1	2	0	0	3
寄付	0	1	0	0	1	0	1	0	0	1	0	0	0	0	0
合計	2	7	0	0	9	1	5	0	0	6	1	2	0	0	3

(2) 事業収入に関する事項

(単位：円、税抜)

科目	令和4年度 (A)		令和3年度 (B)		比較	
	金額	率 (%)	金額	率 (%)	増減	率(A/B) (%)
公共下水道事業収益	569,552,899	82.7	559,980,822	81.8	9,572,077	101.7
営業収益	205,536,739	29.8	205,169,916	30.0	366,823	100.2
下水道使用料	203,145,239	29.5	202,150,916	29.5	994,323	100.5
受託工事収益	2,257,500	0.3	0	0.0	2,257,500	皆増
他会計負担金	0	0.0	2,919,000	0.4	△ 2,919,000	皆減
その他営業収益	134,000	0.0	100,000	0.0	34,000	134.0
営業外収益	364,016,160	52.9	354,162,906	51.8	9,853,254	102.8
受取利息及び配当金	1	0.0	0	0.0	1	皆増
一般会計負担金	201,189,000	29.2	203,695,000	29.8	△ 2,506,000	98.8
一般会計補助金	15,987,000	2.3	4,764,000	0.7	11,223,000	335.6
長期前受金戻入	146,572,580	21.3	145,395,787	21.3	1,176,793	100.8
雑収益	267,579	0.0	308,119	0.0	△ 40,540	86.8
特別利益	0	0.0	648,000	0.1	△ 648,000	皆減
過年度損益修正益	0	0.0	648,000	0.1	△ 648,000	皆減
農業集落排水事業収益	109,303,083	15.9	112,536,121	16.4	△ 3,233,038	97.1
営業収益	18,423,214	2.7	18,351,209	2.7	72,005	100.4
農業集落排水施設使用料	18,423,214	2.7	18,351,209	2.7	72,005	100.4
営業外収益	90,879,869	13.2	94,184,912	13.8	△ 3,305,043	96.5
一般会計負担金	22,524,000	3.3	23,672,000	3.5	△ 1,148,000	95.2
一般会計補助金	28,878,000	4.2	31,098,000	4.5	△ 2,220,000	92.9
長期前受金戻入	39,477,869	5.7	39,414,912	5.8	62,957	100.2
公共浄化槽事業収益	9,801,290	1.4	11,687,500	1.7	△ 1,886,210	83.9
営業収益	270,900	0.0	7,500	0.0	263,400	3612.0
浄化槽使用料	270,900	0.0	7,500	0.0	263,400	3612.0
営業外収益	9,530,390	1.4	11,680,000	1.7	△ 2,149,610	81.6
一般会計補助金	8,147,000	1.2	10,485,000	1.5	△ 2,338,000	77.7
国庫補助金	375,000	0.1	500,000	0.1	△ 125,000	75.0
県補助金	900,000	0.1	695,000	0.1	205,000	129.5
長期前受金戻入	108,390	0.0	0	0.0	108,390	皆増
計	688,657,272	100.0	684,204,443	100.0	4,452,829	100.7

## (3) 事業費に関する事項

(単位：円、税抜)

科目	令和4年度 (A)		令和3年度 (B)		比較	
	金額	率 (%)	金額	率 (%)	増減	率(A/B) (%)
公共下水道事業費用	528,349,920	84.0	540,655,288	82.7	△ 12,305,368	97.7
営業費用	480,673,598	76.4	487,297,651	74.5	△ 6,624,053	98.6
管渠費	13,769,454	2.2	15,493,745	2.4	△ 1,724,291	88.9
流域下水道維持管理負担金	126,573,454	20.1	127,791,454	19.5	△ 1,218,000	99.0
業務費	10,242,000	1.6	10,981,000	1.7	△ 739,000	93.3
総係費	46,420,547	7.4	53,030,407	8.1	△ 6,609,860	87.5
減価償却費	283,661,953	45.1	279,764,841	42.8	3,897,112	101.4
資産減耗費	0	0.0	214,041	0.0	△ 214,041	皆減
その他営業費用	6,190	0.0	22,163	0.0	△ 15,973	27.9
営業外費用	47,676,322	7.6	53,357,637	8.2	△ 5,681,315	89.4
支払利息	47,660,264	7.6	53,339,220	8.2	△ 5,678,956	89.4
雑支出	16,058	0.0	18,417	0.0	△ 2,359	87.2
農業集落排水事業費用	93,447,314	14.8	103,613,784	15.8	△ 10,166,470	90.2
営業費用	85,728,608	13.6	94,035,101	14.4	△ 8,306,493	91.2
管渠費	939,277	0.1	16,988,279	2.6	△ 16,049,002	5.5
処理場費	22,876,135	3.6	9,989,770	1.5	12,886,365	229.0
総係費	6,892,311	1.1	12,253,845	1.9	△ 5,361,534	56.2
減価償却費	51,576,674	8.2	54,508,902	8.3	△ 2,932,228	94.6
資産減耗費	3,444,211	0.5	143,671	0.0	3,300,540	2397.3
その他営業費用	0	0.0	150,634	0.0	△ 150,634	皆減
営業外費用	7,718,706	1.2	9,578,683	1.5	△ 1,859,977	80.6
支払利息	6,384,014	1.0	7,083,300	1.1	△ 699,286	90.1
雑支出	1,334,692	0.2	2,495,383	0.4	△ 1,160,691	53.5
公共浄化槽事業費用	7,511,206	1.2	9,721,411	1.5	△ 2,210,205	77.3
営業費用	7,360,478	1.2	9,547,838	1.5	△ 2,187,360	77.1
浄化槽費	1,765,200	0.3	1,216,000	0.2	549,200	145.2
業務費	13,000	0.0	0	0.0	13,000	皆増
総係費	5,473,844	0.9	8,331,838	1.3	△ 2,857,994	65.7
減価償却費	108,434	0.0	0	0.0	108,434	皆増
営業外費用	150,728	0.0	173,573	0.0	△ 22,845	86.8
雑支出	150,728	0.0	173,573	0.0	△ 22,845	86.8
計	629,308,440	100.0	653,990,483	100.0	△ 24,682,043	96.2

4 会計

(1) 重要契約の要旨

建設工事等請負契約

(単位：円、税込)

契約年月日	契約金額(円)	契約の内容	契約の相手方
令和4年7月1日	80,388,000	小川公共下水道1-1分区22-1号枝線工事	(有)金子建設
令和4年7月25日	71,764,000	小川公共下水道1-5分区22-2号枝線工事	(株)大野工務所
令和4年7月28日	56,380,500	小川公共下水道1-5分区22-4号枝線工事	(有)石川工務店
令和4年8月17日	65,914,200	小川公共下水道1-5分区22-6号枝線工事	(有)石川工務店
令和4年9月2日	10,886,700	新川地区農業集落排水管渠布設替工事	(株)オカベ建設
令和4年9月20日	14,300,000	小川公共下水道No.19マンホールポンプ設置工事	(株)ヤマト 埼玉支店
令和4年12月28日	27,233,800	小川公共下水道1-5分区22-1工区舗装復旧工事	(株)大野工務所

(2) 企業債及び一時借入金の概況

(イ) 企業債の概況

(単位：円)

区 分	前年度末残高	当年度借入額	当年度償還額	当年度末残高
公共下水道事業	4,361,279,592	329,700,000	278,050,517	4,412,929,075
農業集落排水事業	408,691,454	17,600,000	36,732,238	389,559,216
公共浄化槽事業	0	0	0	0
合 計	4,769,971,046	347,300,000	314,782,755	4,802,488,291

(ロ) 一時借入金の概況

該当事項なし

(3) その他会計経理に関する重要事項

該当事項なし

## 5 付帯事項

### (1) 検査件数

区 分	項 目	件 数
公共下水道事業	排水設備工事	115件
農業集落排水事業	排水設備工事	4件
公共浄化槽事業	浄化槽設置工事	3件

6 その他

(1) 一般会計負担金等の使途について（消費税法基本通達16-2-2(2)ロによる使途特定）

(単位：円、税込)

項目		決算額	課税仕入れ以外（特定収入以外）		課税仕入れ（特定収入）			
			項目	金額	項目	金額		
収益的収入	公共下水道事業	(営業外収益) 一般会計負担金	201,189,000	管渠費（保険料）	29,429			
				総係費（報酬・給料・手当等）	33,805,631			
				減価償却費（減価償却費）	137,089,373			
				支払利息（企業債利息）	30,264,567			
	公共下水道事業	(営業外収益) 一般会計補助金	15,987,000	支払利息（企業債利息）		15,987,000		
				69,100	管渠費（保険料）		11,000	
	公共下水道事業	(営業外収益) 一般会計補助金	12,241,708		支払利息（企業債利息）		6,144,689	処理場費（手数料）
				農業集落排水事業	(営業外収益) 一般会計負担金	22,524,000	処理場費（保険料・法定手数料）	179,050
	総係費（給料・手当等）	6,562,609						
	減価償却費（減価償却費）	12,098,805						
資産減耗費（固定資産除却費）	3,444,211							
農業集落排水事業	(営業外収益) 一般会計補助金	5,744,190	浄化槽費（法定手数料）		114,000	浄化槽費（手数料・修繕費）	115,830	
			総係費（給料・手当等）		5,212,016	業務費（委託料）	14,300	
			減価償却費（減価償却費）		44	総係費（通勤手当・委託料）	288,000	
資本的収入	公共下水道事業	受益者負担金	7,530,528	建設改良工事費（補償料）		89,200		
				建設改良事務費（給料・手当等）		7,441,328		
	農業集落排水事業	他会計負担金	12,026,800			建設改良工事費 (工事請負費、委託料)	12,026,800	
公共下水道事業	受益者分担金	304,200			建設改良工事費 (工事請負費)	304,200		

令和4年度 小川町下水道事業キャッシュ・フロー計算書  
 (令和4年4月1日から令和5年3月31日まで)

(1) 業務活動によるキャッシュ・フロー	(単位：円、税抜)
当年度純利益	59,348,832
減価償却費	335,347,061
長期前受金戻入額	△ 186,158,839
資産減耗費	3,444,211
貸倒引当金の増減額 (△は減少)	39
賞与引当金の増減額 (△は減少)	22,694
退職給付引当金の増減額 (△は減少)	221,310
受取利息及び受取配当金	△ 1
支払利息	54,044,278
未収金の増減額 (△は増加)	△ 13,369,953
未払金の増減額 (△は減少)	△ 25,640,044
預り金の増減額 (△は減少)	3,280
小計	<u>227,262,868</u>
利息の受取額	1
利息の支払額	<u>△ 54,044,278</u>
業務活動によるキャッシュ・フロー	173,218,591

(2) 投資活動によるキャッシュ・フロー

有形固定資産の取得による支出	△ 333,326,100
無形固定資産の取得による支出	△ 44,710,174
国庫補助金等による収入	186,155,114
投資活動によるキャッシュ・フロー	<u>△ 191,881,160</u>

(3) 財務活動によるキャッシュ・フロー

建設改良費等の財源に充てるための企業債による収入	347,300,000
建設改良費等の財源に充てるための企業債の償還による支出	△ 314,782,755
財務活動によるキャッシュ・フロー	<u>32,517,245</u>

資金増加額（又は減少額）	13,854,676
資金期首残高	347,200,634
資金期末残高	<u>361,055,310</u>



令和4年度 小川町下水道事業会計収益費用明細書

(単位：円、税抜)

款	項	目	節	金額	備考		
公共下水道事業収益	営業収益			569,552,899			
				205,536,739			
			下水道使用料		203,145,239		
				下水道使用料	203,145,239		
			受託工事収益		2,257,500		
				受託工事収益	2,257,500		
			その他営業収益		134,000		
				手数料	134,000		
			営業外収益			364,016,160	
					受取利息及び配当金		1
		預金利息			1		
	一般会計負担金				201,189,000		
		一般会計負担金			201,189,000		
	一般会計補助金				15,987,000		
		一般会計補助金			15,987,000		
	長期前受金戻入				146,572,580		
		受贈財産評価額長期前受金戻入			63,758,969		
		他会計補助金長期前受金戻入			4,801,351		
		国県補助金長期前受金戻入			62,880,787		
		受益者負担金長期前受金戻入			15,131,473		
	雑収益				267,579		
		手数料	158,000				
		その他雑収益	109,579				

(単位：円、税抜)

款	項	目	節	金額	備考
農業集落排水事業収益	営業収益			109,303,083	
		農業集落排水施設使用料		18,423,214	
			農業集落排水施設使用料	18,423,214	
	営業外収益	一般会計負担金		90,879,869	
			一般会計負担金	22,524,000	
		一般会計補助金		22,524,000	
			一般会計補助金	28,878,000	
		長期前受金戻入		28,878,000	
			受贈財産評価額長期前受金戻入	39,477,869	
			他会計補助金長期前受金戻入	337,416	
			国県補助金長期前受金戻入	2,680,254	
		受益者負担金長期前受金戻入	28,874,312		
			7,585,887		
公共浄化槽事業収益	営業収益			9,801,290	
		浄化槽使用料		270,900	
			浄化槽使用料	270,900	
	営業外収益	一般会計補助金		9,530,390	
			一般会計補助金	8,147,000	
		国庫補助金		8,147,000	
			国庫補助金	375,000	
		県補助金		375,000	
			県補助金	900,000	
		長期前受金戻入		900,000	
			受贈財産評価額長期前受金戻入	108,390	
	国県補助金長期前受金戻入		14,138		
	受益者負担金長期前受金戻入		80,635		
		13,617			
収益合計			688,657,272		

(単位：円、税抜)

款	項	目	節	金額	備考	
公共下水道事業費用	営業費用			528,349,920		
		管渠費		480,673,598		
			光熱費	13,769,454		
			委託料	2,443,883		
			工事請負費	5,781,000		
			修繕費	5,372,462		
			保険料	131,680		
			流域下水道維持管理負担金	40,429		
				126,573,454		
			業務費	負担金	126,573,454	
				10,242,000		
				委託料	10,242,000	
			総係費		46,420,547	
				報酬	81,200	
				給料	13,239,600	予算額 13,240,000
				手当	5,324,390	予算額 5,670,000
				賞与引当金繰入額	2,148,849	予算額 2,150,000
				退職給付費	526,632	予算額 527,000
				法定福利費	3,872,659	予算額 3,923,000
				報償費	4,481,770	
				旅費	35,281	
				備用品費	198,805	
				燃料費	33,228	
				光熱費	2,520	
				通信運搬費	20,128	
				委託料	11,850,000	
				手数料	2,137	
		賃借料	218,400			
		保険料	17,240			
		負担金	4,325,125			
		貸倒引当金繰入額	42,583			

(単位：円、税抜)

款	項	目	節	金額	備考		
	営業外費用	減価償却費		283,661,953			
			有形固定資産減価償却費	253,242,813			
			無形固定資産減価償却費	30,419,140			
		その他営業費用	雑支出	6,190			
				6,190			
		支払利息		47,676,322			
			企業債利息	47,660,264			
				47,660,264			
			雑支出	16,058			
		農業集落排水事業費用	営業費用	管渠費		16,058	
					通信運搬費	93,447,314	
					委託料	85,728,608	
処理場費				939,277			
	備用品費			39,277			
	光熱費			7,048,297			
	通信運搬費			69,383			
	委託料			8,151,005			
	手数料			6,659,000			
	工事請負費			428,400			
	保険料			100,050			
総係費				6,892,311			
	給料			2,988,000	予算額 2,988,000		
	手当			1,248,228	予算額 1,368,000		
	賞与引当金繰入額			445,011	予算額 446,000		
	法定福利費			889,385	予算額 996,000		
	旅費			2,304			
	備用品費			38,767			
	通信運搬費	33,631					
	委託料	255,000					
	負担金	991,985					

(単位：円、税抜)

款	項	目	節	金額	備考	
		減 価 償 却 費		51,576,674		
			有形固定資産減価償却費	51,576,674		
		資 産 減 耗 費		3,444,211		
			固定資産除却費	3,444,211		
	営 業 外 費 用			7,718,706		
		支 払 利 息		6,384,014		
			企業債利息	6,384,014		
		雑 支 出		1,334,692		
	その他雑支出		1,334,692			
	公 共 浄 化 槽 事 業 費 用				7,511,206	
営 業 費 用				7,360,478		
		浄 化 槽 費			1,765,200	
			委託料		126,000	
			手数料		322,200	
			修繕費		42,000	
			負担金		1,275,000	
		業 務 費			13,000	
			委託料		13,000	
		総 係 費			5,473,844	
			給料		2,222,400	予算額 2,223,000
			手当		1,077,941	予算額 1,310,000
			賞与引当金繰入額		335,414	予算額 337,000
			法定福利費		710,008	予算額 827,000
			委託料		240,000	
負担金				888,081		
減 価 償 却 費				108,434		
		有形固定資産減価償却費		108,434		
営 業 外 費 用				150,728		
		雑 支 出		150,728		
	その他雑支出			150,728		
費 用 合 計			629,308,440			

固定資産明細書

(1) 有形固定資産明細書

(単位：円、税抜)

資産の種類	年度当初現在高	当年度増加額	当年度減少額	年度末現在高	減価償却累計額				年度末償却未済高	備考
					前年度末累計	当年度増加額(償却額)	当年度減少額	当年度末累計		
土地	43,690,433	0	0	43,690,433	0	0	0	0	43,690,433	
建物	172,161,717	0	0	172,161,717	10,633,938	5,316,969	0	15,950,907	156,210,810	
構築物	9,527,824,908	330,494,256	3,413,155	9,854,906,009	538,884,678	276,606,162	184,310	815,306,530	9,039,599,479	
機械及び装置	282,799,219	14,324,000	215,366	296,907,853	53,471,793	22,804,023	0	76,275,816	220,632,037	
車両運搬具	0	0	0	0	0	0	0	0	0	
工具器具及び備品	2,516,063	260,000	0	2,776,063	368,234	200,767	0	569,001	2,207,062	
建設仮勘定	48,820,000	12,350,000	24,070,000	37,100,000	0	0	0	0	37,100,000	
合計	10,077,812,340	357,428,256	27,698,521	10,407,542,075	603,358,643	304,927,921	184,310	908,102,254	9,499,439,821	

(2) 無形固定資産明細書

(単位：円、税抜)

資産の種類	年度当初現在高	当年度増加額	当年度減少額	当年度減価償却高	年度末現在高	備考
施設利用権	838,826,105	44,710,174	0	30,419,140	853,117,139	市野川流域下水道事業建設負担金
合計	838,826,105	44,710,174	0	30,419,140	853,117,139	

企業債明細書

下水：公共下水道事業  
 農集：農業集落排水事業  
 浄化槽：公共浄化槽事業

(単位：円)

種 類	発行年月日	発行総額	償 還 高		未償還残高	利率	償還終期	事業区分
			当年度償還高	償還高累計				
平成5年度財務省財政融資資金	平成6年3月23日	246,500,000	14,190,588	231,786,729	14,713,271	年3.65%	令和6年3月1日	下水
平成5年度財務省財政融資資金	平成6年3月23日	11,000,000	633,252	10,343,425	656,575	年3.65%	令和6年3月1日	下水
平成6年度財務省財政融資資金	平成7年4月28日	49,900,000	2,892,945	43,740,562	6,159,438	年4.20%	令和7年3月25日	下水
平成6年度財務省財政融資資金	平成7年4月28日	97,200,000	5,635,155	85,202,055	11,997,945	年4.20%	令和7年3月25日	下水
平成6年度財務省財政融資資金	平成7年4月28日	16,600,000	962,382	14,550,968	2,049,032	年4.20%	令和7年3月25日	農集
平成6年度公営企業金融公庫	平成7年4月28日	13,400,000	894,259	13,400,000	0	年4.30%	令和5年3月20日	下水
平成6年度公営企業金融公庫	平成7年4月28日	4,100,000	272,392	4,100,000	0	年4.25%	令和5年3月20日	下水
平成6年度公営企業金融公庫	平成7年4月28日	32,500,000	2,168,913	32,500,000	0	年4.30%	令和5年3月20日	下水
平成6年度公営企業金融公庫	平成7年4月28日	8,900,000	593,949	8,900,000	0	年4.30%	令和5年3月20日	農集
平成7年度財務省財政融資資金	平成8年3月14日	77,400,000	3,999,349	64,623,869	12,776,131	年3.15%	令和8年3月1日	下水
平成7年度公営企業金融公庫	平成8年3月22日	59,100,000	3,467,254	55,519,144	3,580,856	年3.25%	令和6年3月20日	下水
平成7年度公営企業金融公庫	平成8年3月22日	4,600,000	268,731	4,322,601	277,399	年3.20%	令和6年3月20日	下水
平成7年度公営企業金融公庫	平成8年3月22日	19,300,000	1,132,284	18,130,617	1,169,383	年3.25%	令和6年3月20日	下水
平成7年度公営企業金融公庫	平成8年3月22日	48,000,000	2,816,044	45,091,691	2,908,309	年3.25%	令和6年3月20日	農集
平成7年度財務省財政融資資金	平成8年7月31日	182,300,000	9,591,011	151,508,275	30,791,725	年3.40%	令和8年3月25日	下水
平成7年度財務省財政融資資金	平成9年3月25日	80,100,000	3,922,875	63,270,777	16,829,223	年2.80%	令和9年3月1日	農集
平成8年度財務省財政融資資金	平成9年4月21日	147,500,000	7,176,959	116,787,551	30,712,449	年2.70%	令和9年3月25日	下水
平成8年度財務省財政融資資金	平成9年4月21日	104,100,000	5,065,231	82,424,299	21,675,701	年2.70%	令和9年3月25日	下水
平成8年度財務省財政融資資金	平成9年4月21日	3,400,000	165,435	2,692,052	707,948	年2.70%	令和9年3月25日	農集
平成8年度公営企業金融公庫	平成9年4月21日	1,600,000	87,844	1,416,811	183,189	年2.80%	令和7年3月20日	農集
平成8年度公営企業金融公庫	平成9年4月30日	64,300,000	3,516,694	56,971,793	7,328,207	年2.75%	令和7年3月20日	下水
平成8年度公営企業金融公庫	平成9年4月30日	9,000,000	492,227	7,974,280	1,025,720	年2.75%	令和7年3月20日	下水
平成8年度公営企業金融公庫	平成9年4月30日	49,900,000	2,729,130	44,212,946	5,687,054	年2.75%	令和7年3月20日	下水
平成9年度財務省財政融資資金	平成10年5月6日	66,000,000	3,003,589	50,051,837	15,948,163	年2.00%	令和10年3月25日	下水
平成9年度旧簡易生命保険資金	平成10年5月11日	66,500,000	3,026,343	50,431,017	16,068,983	年2.00%	令和10年3月31日	下水
平成9年度公営企業金融公庫	平成10年5月11日	21,600,000	1,099,374	18,160,662	3,439,338	年2.10%	令和8年3月20日	下水
平成9年度公営企業金融公庫	平成10年5月11日	14,700,000	745,562	12,369,865	2,330,135	年2.05%	令和8年3月20日	下水
平成9年度公営企業金融公庫	平成10年5月11日	35,000,000	1,781,393	29,426,997	5,573,003	年2.10%	令和8年3月20日	下水
平成9年度公営企業金融公庫	平成10年5月11日	5,800,000	294,168	4,880,627	919,373	年2.05%	令和8年3月20日	農集
平成9年度公営企業金融公庫	平成10年5月11日	5,300,000	269,754	4,456,089	843,911	年2.10%	令和8年3月20日	農集
平成9年度財務省財政融資資金	平成11年2月10日	21,400,000	974,645	15,641,026	5,758,974	年2.20%	令和10年9月25日	農集
平成10年度財務省財政融資資金	平成11年4月20日	67,600,000	3,030,581	48,024,735	19,575,265	年2.10%	令和11年3月25日	下水

(単位：円)

種 類	発行年月日	発行総額	償 還 高		未償還残高	利率	償還終期	事業区分
			当年度償還高	償還高累計				
平成10年度財務省財政融資資金	平成11年4月20日	12,500,000	560,389	8,880,314	3,619,686	年2.10%	令和11年3月25日	農集
平成10年度公営企業金融公庫	平成11年4月30日	100,000,000	4,954,435	79,166,203	20,833,797	年2.00%	令和9年3月20日	下水
平成10年度公営企業金融公庫	平成11年4月30日	14,600,000	723,347	11,558,265	3,041,735	年2.00%	令和9年3月20日	下水
平成10年度公営企業金融公庫	平成11年4月30日	36,200,000	1,793,505	28,658,166	7,541,834	年2.00%	令和9年3月20日	下水
平成10年度公営企業金融公庫	平成11年4月30日	6,500,000	322,038	5,145,803	1,354,197	年2.00%	令和9年3月20日	農集
平成10年度財務省財政融資資金	平成11年9月24日	205,500,000	9,117,057	141,361,900	64,138,100	年2.10%	令和11年9月1日	下水
平成11年度財務省財政融資資金	平成12年4月20日	92,500,000	4,061,143	61,567,444	30,932,556	年2.10%	令和12年3月25日	下水
平成11年度公営企業金融公庫	平成12年4月20日	60,900,000	2,972,786	45,067,811	15,832,189	年2.10%	令和10年3月20日	下水
平成11年度公営企業金融公庫	平成12年4月20日	26,700,000	1,303,339	19,758,795	6,941,205	年2.10%	令和10年3月20日	下水
平成11年度公営企業金融公庫	平成12年4月20日	47,800,000	2,333,320	35,373,421	12,426,579	年2.10%	令和10年3月20日	下水
平成11年度財務省財政融資資金	平成12年5月10日	14,600,000	641,002	9,717,672	4,882,328	年2.10%	令和12年3月25日	農集
平成11年度公営企業金融公庫	平成12年5月10日	7,000,000	341,699	5,180,207	1,819,793	年2.10%	令和10年3月20日	農集
平成11年度公営企業金融公庫	平成12年5月10日	400,000	19,526	296,012	103,988	年2.10%	令和10年3月20日	農集
平成11年度財務省財政融資資金	平成12年11月30日	161,300,000	7,008,169	103,800,940	57,499,060	年2.10%	令和12年9月25日	下水
平成12年度財務省財政融資資金	平成13年4月20日	101,000,000	4,236,403	65,057,964	35,942,036	年1.30%	令和13年3月25日	下水
平成12年度財務省財政融資資金	平成13年4月20日	134,000,000	5,620,575	86,314,524	47,685,476	年1.30%	令和13年3月25日	下水
平成12年度公営企業金融公庫	平成13年4月20日	26,200,000	1,216,214	18,535,375	7,664,625	年1.40%	令和11年3月20日	下水
平成12年度公営企業金融公庫	平成13年4月20日	25,800,000	1,195,034	18,282,086	7,517,914	年1.35%	令和11年3月20日	下水
平成12年度公営企業金融公庫	平成13年4月20日	64,900,000	3,012,684	45,913,963	18,986,037	年1.40%	令和11年3月20日	下水
平成12年度公営企業金融公庫	平成13年4月20日	3,500,000	162,117	2,480,129	1,019,871	年1.35%	令和11年3月20日	農集
平成12年度公営企業金融公庫	平成13年4月20日	3,600,000	167,113	2,546,846	1,053,154	年1.40%	令和11年3月20日	農集
平成12年度財務省財政融資資金	平成13年5月15日	14,900,000	631,054	9,472,613	5,427,387	年1.60%	令和13年3月25日	農集
平成13年度公営企業金融公庫	平成14年4月22日	31,500,000	1,474,727	20,267,429	11,232,571	年2.10%	令和12年3月20日	下水
平成13年度財政融資資金	平成14年4月22日	64,500,000	2,715,945	37,325,709	27,174,291	年2.10%	令和14年3月25日	下水
平成13年度公営企業金融公庫	平成14年10月30日	69,400,000	3,190,113	43,561,740	25,838,260	年1.80%	令和12年9月20日	下水
平成13年度公営企業金融公庫	平成14年10月30日	34,000,000	1,562,880	21,341,487	12,658,513	年1.80%	令和12年9月20日	下水
平成13年度財政融資資金	平成15年3月25日	160,600,000	6,555,146	90,548,643	70,051,357	年1.20%	令和15年3月1日	下水
平成14年度公営企業金融公庫	平成15年4月25日	10,800,000	483,993	6,730,837	4,069,163	年1.10%	令和13年3月20日	下水
平成14年度財政融資資金	平成15年4月30日	9,800,000	399,445	5,555,029	4,244,971	年1.10%	令和15年3月25日	下水
平成14年度公営企業金融公庫	平成15年7月30日	91,600,000	4,135,104	56,357,762	35,242,238	年1.40%	令和13年3月20日	下水
平成14年度公営企業金融公庫	平成15年7月30日	1,600,000	72,228	984,413	615,587	年1.40%	令和13年3月20日	下水
平成14年度旧簡易生命保険資金	平成15年9月30日	134,500,000	5,486,352	69,792,973	64,707,027	年2.00%	令和15年9月30日	下水
平成14年度旧簡易生命保険資金	平成15年9月30日	76,800,000	3,101,538	38,042,753	38,757,247	年2.10%	令和16年3月31日	下水
平成14年度公営企業金融公庫	平成16年2月27日	39,800,000	1,796,997	23,152,603	16,647,397	年1.80%	令和13年9月20日	農集
平成14年度公営企業金融公庫	平成16年2月27日	1,600,000	72,241	930,759	669,241	年1.80%	令和13年9月20日	農集
平成14年度財政融資資金	平成16年3月25日	38,900,000	1,571,048	19,388,149	19,511,851	年2.00%	令和16年3月1日	農集



(単位：円)

種 類	発行年月日	発行総額	償 還 高		未償還残高	利率	償還終期	事業区分
			当年度償還高	償還高累計				
平成15年度財政融資資金	平成16年4月9日	6,400,000	258,476	3,189,824	3,210,176	年2.00%	令和16年3月25日	下水
平成15年度公営企業金融公庫	平成16年4月20日	16,800,000	753,511	9,299,003	7,500,997	年2.00%	令和14年3月20日	下水
平成15年度公営企業金融公庫	平成16年4月20日	37,700,000	1,690,915	20,867,406	16,832,594	年2.00%	令和14年3月20日	下水
平成15年度公営企業金融公庫	平成16年4月20日	9,200,000	412,637	5,092,309	4,107,691	年2.00%	令和14年3月20日	下水
平成15年度公営企業金融公庫	平成16年5月7日	16,000,000	717,630	8,856,193	7,143,807	年2.00%	令和14年3月20日	農集
平成15年度公営企業金融公庫	平成16年5月7日	6,900,000	309,478	3,819,233	3,080,767	年2.00%	令和14年3月20日	農集
平成15年度財政融資資金	平成16年5月10日	19,300,000	779,423	9,560,223	9,739,777	年2.10%	令和16年3月25日	農集
平成16年度旧簡易生命保険資金	平成17年4月28日	87,000,000	3,444,423	39,848,016	47,151,984	年2.00%	令和17年3月31日	下水
平成16年度公営企業金融公庫	平成17年4月28日	25,100,000	1,103,599	12,767,371	12,332,629	年2.00%	令和15年3月20日	下水
平成16年度公営企業金融公庫	平成17年4月28日	43,900,000	1,930,199	22,330,183	21,569,817	年2.00%	令和15年3月20日	下水
平成16年度公営企業金融公庫	平成17年4月28日	11,400,000	501,236	5,798,725	5,601,275	年2.00%	令和15年3月20日	下水
平成16年度公営企業金融公庫	平成17年4月28日	27,700,000	1,217,916	14,089,888	13,610,112	年2.00%	令和15年3月20日	農集
平成16年度公営企業金融公庫	平成17年4月28日	4,700,000	206,650	2,390,702	2,309,298	年2.00%	令和15年3月20日	農集
平成16年度財政融資資金	平成17年4月28日	7,300,000	289,015	3,343,571	3,956,429	年2.00%	令和17年3月25日	下水
平成16年度財政融資資金	平成17年4月28日	27,300,000	1,080,836	12,504,034	14,795,966	年2.00%	令和17年3月25日	農集
平成17年度財政融資資金	平成18年4月26日	69,400,000	2,682,409	28,620,787	40,779,213	年2.20%	令和18年3月25日	下水
平成17年度財政融資資金	平成18年4月26日	83,200,000	3,215,798	34,311,952	48,888,048	年2.20%	令和18年3月25日	農集
平成17年度公営企業金融公庫	平成18年4月28日	13,400,000	576,518	6,151,333	7,248,667	年2.20%	令和16年3月20日	下水
平成17年度公営企業金融公庫	平成18年4月28日	44,600,000	1,918,858	20,473,839	24,126,161	年2.20%	令和16年3月20日	下水
平成17年度公営企業金融公庫	平成18年4月28日	4,600,000	197,909	2,111,651	2,488,349	年2.20%	令和16年3月20日	下水
平成17年度公営企業金融公庫	平成18年4月28日	74,700,000	3,213,871	34,291,382	40,408,618	年2.20%	令和16年3月20日	農集
平成17年度公営企業金融公庫	平成18年4月28日	10,100,000	434,539	4,636,451	5,463,549	年2.20%	令和16年3月20日	農集
平成18年度財政融資資金	平成19年4月24日	3,500,000	132,352	1,308,131	2,191,869	年2.20%	令和19年3月25日	農集
平成18年度旧簡易生命保険資金	平成19年4月27日	65,500,000	2,476,877	24,480,746	41,019,254	年2.20%	令和19年3月31日	下水
平成18年度公営企業金融公庫	平成19年4月27日	55,700,000	2,349,054	23,327,583	32,372,417	年2.10%	令和17年3月20日	下水
平成18年度公営企業金融公庫	平成19年4月27日	3,400,000	143,389	1,423,946	1,976,054	年2.10%	令和17年3月20日	下水
平成18年度公営企業金融公庫	平成19年4月27日	1,300,000	54,825	544,452	755,548	年2.10%	令和17年3月20日	下水
平成18年度公営企業金融公庫	平成19年5月10日	4,100,000	172,911	1,717,111	2,382,889	年2.10%	令和17年3月20日	農集
平成19年度財政融資資金	平成20年4月24日	63,800,000	2,369,988	21,612,289	42,187,711	年2.10%	令和20年3月25日	下水
平成19年度財政融資資金	平成20年4月24日	10,000,000	371,472	3,387,506	6,612,494	年2.10%	令和20年3月25日	下水
平成19年度財政融資資金	平成20年4月24日	12,200,000	453,195	4,132,759	8,067,241	年2.10%	令和20年3月25日	農集
平成19年度公営企業金融公庫	平成20年4月25日	65,500,000	2,705,244	24,669,545	40,830,455	年2.10%	令和18年3月20日	下水
平成19年度公営企業金融公庫	平成20年4月25日	43,500,000	1,796,613	16,383,591	27,116,409	年2.10%	令和18年3月20日	下水
平成19年度公営企業金融公庫	平成20年4月25日	15,500,000	640,172	5,837,831	9,662,169	年2.10%	令和18年3月20日	下水
平成19年度公営企業金融公庫	平成20年4月25日	16,700,000	689,734	6,289,794	10,410,206	年2.10%	令和18年3月20日	農集
平成19年度公営企業金融公庫	平成20年4月25日	5,100,000	210,638	1,920,836	3,179,164	年2.10%	令和18年3月20日	農集

(単位：円)

種 類	発行年月日	発行総額	償 還 高		未償還残高	利率	償還終期	事業区分
			当年度償還高	償還高累計				
平成20年度埼玉縣信用金庫	平成21年3月31日	26,000,000	1,540,000	16,940,000	9,060,000	年0.21%	令和11年3月31日	下水
平成20年度埼玉縣信用金庫	平成21年3月31日	41,000,000	2,420,000	26,620,000	14,380,000	年0.21%	令和11年3月31日	下水
平成20年度財政融資資金	平成21年4月24日	21,800,000	797,045	6,633,268	15,166,732	年2.00%	令和21年3月25日	下水
平成20年度財政融資資金	平成21年4月24日	76,200,000	2,786,001	23,186,008	53,013,992	年2.00%	令和21年3月25日	下水
平成20年度地方公営企業等金融機構	平成21年4月28日	97,500,000	3,958,870	32,947,002	64,552,998	年2.00%	令和19年3月20日	下水
平成20年度地方公営企業等金融機構	平成21年4月28日	8,800,000	357,314	2,973,678	5,826,322	年2.00%	令和19年3月20日	下水
平成20年度地方公営企業等金融機構	平成21年4月28日	29,200,000	1,185,631	9,867,204	19,332,796	年2.00%	令和19年3月20日	下水
平成21年度埼玉中央農業協同組合	平成22年3月31日	26,000,000	1,540,000	15,400,000	10,600,000	年0.15%	令和12年3月25日	下水
平成21年度埼玉中央農業協同組合	平成22年3月31日	34,000,000	2,000,000	20,000,000	14,000,000	年0.15%	令和12年3月25日	下水
平成21年度財政融資資金	平成22年4月26日	153,100,000	5,454,505	40,605,840	112,494,160	年2.10%	令和22年3月25日	下水
平成21年度財政融資資金	平成22年4月26日	18,600,000	662,663	4,933,172	13,666,828	年2.10%	令和22年3月25日	下水
平成21年度地方公営企業等金融機構	平成22年4月27日	5,800,000	206,637	1,538,300	4,261,700	年2.10%	令和22年3月20日	下水
平成21年度地方公営企業等金融機構	平成22年4月27日	300,000	10,688	79,567	220,433	年2.10%	令和22年3月20日	下水
平成21年度地方公共団体金融機構	平成22年4月27日	42,500,000	1,514,150	11,272,033	31,227,967	年2.10%	令和22年3月20日	下水
平成21年度地方公共団体金融機構	平成22年4月27日	8,500,000	302,830	2,254,407	6,245,593	年2.10%	令和22年3月20日	下水
平成22年度埼玉縣信用金庫	平成23年3月7日	25,000,000	1,470,000	13,230,000	11,770,000	年0.25%	令和13年3月1日	下水
平成22年度埼玉縣信用金庫	平成23年3月7日	27,000,000	1,590,000	14,310,000	12,690,000	年0.25%	令和13年3月1日	下水
平成22年度財政融資資金	平成23年4月25日	118,600,000	4,167,019	27,500,414	91,099,586	年2.00%	令和23年3月25日	下水
平成22年度財政融資資金	平成23年4月25日	10,700,000	375,945	2,481,067	8,218,933	年2.00%	令和23年3月25日	下水
平成22年度地方公共団体金融機構	平成23年4月27日	39,700,000	1,625,209	10,194,777	29,505,223	年0.09%	令和23年3月20日	下水
平成22年度地方公共団体金融機構	平成23年4月27日	3,600,000	147,375	924,464	2,675,536	年0.09%	令和23年3月20日	下水
平成23年度武蔵野銀行	平成24年3月9日	17,000,000	1,000,000	8,000,000	9,000,000	年0.48%	令和14年3月1日	下水
平成23年度武蔵野銀行	平成24年3月9日	19,000,000	1,120,000	8,960,000	10,040,000	年0.48%	令和14年3月1日	下水
平成23年度武蔵野銀行	平成24年3月9日	8,000,000	472,000	3,776,000	4,224,000	年0.48%	令和14年3月1日	農集
平成23年度地方公共団体金融機構	平成24年4月5日	146,600,000	5,893,091	32,363,641	114,236,359	年0.20%	令和24年3月20日	下水
平成23年度地方公共団体金融機構	平成24年4月5日	1,500,000	60,298	331,143	1,168,857	年0.20%	令和24年3月20日	下水
平成24年度埼玉縣信用金庫	平成25年3月22日	24,000,000	1,412,000	9,884,000	14,116,000	年0.61%	令和15年3月1日	下水
平成24年度埼玉縣信用金庫	平成25年3月22日	21,000,000	1,236,000	8,652,000	12,348,000	年0.61%	令和15年3月1日	下水
平成24年度埼玉縣信用金庫	平成25年3月22日	8,000,000	472,000	3,304,000	4,696,000	年0.61%	令和15年3月1日	農集
平成24年度地方公共団体金融機構	平成25年4月4日	107,700,000	4,068,614	20,061,719	87,638,281	年0.60%	令和25年3月20日	下水
平成24年度地方公共団体金融機構	平成25年4月4日	2,600,000	98,221	484,313	2,115,687	年0.60%	令和25年3月20日	下水
平成25年度埼玉りそな銀行	平成26年3月20日	17,000,000	1,000,000	6,000,000	11,000,000	年0.58%	令和16年3月1日	下水
平成25年度埼玉りそな銀行	平成26年3月20日	8,500,000	500,000	3,000,000	5,500,000	年0.58%	令和16年3月1日	下水
平成25年度埼玉りそな銀行	平成26年3月20日	10,000,000	588,000	3,528,000	6,472,000	年0.58%	令和16年3月1日	農集
平成25年度地方公共団体金融機構	平成26年4月3日	115,500,000	4,054,301	15,883,287	99,616,713	年1.40%	令和26年3月20日	下水
平成25年度地方公共団体金融機構	平成26年4月3日	6,600,000	231,674	907,617	5,692,383	年1.40%	令和26年3月20日	下水

(単位：円)

種 類	発行年月日	発行総額	償 還 高		未償還残高	利率	償還終期	事業区分
			当年度償還高	償還高累計				
平成25年度地方公共団体金融機構	平成26年12月25日	31,900,000	1,146,129	3,957,044	27,942,956	年1.10%	令和26年9月20日	下水
平成26年度埼玉りそな銀行	平成27年3月16日	23,700,000	1,394,000	6,970,000	16,730,000	年0.39%	令和17年3月1日	下水
平成26年度埼玉りそな銀行	平成27年3月16日	18,700,000	1,100,000	5,500,000	13,200,000	年0.39%	令和17年3月1日	下水
平成26年度埼玉縣信用金庫	平成27年3月16日	9,000,000	528,000	2,640,000	6,360,000	年0.467%	令和17年3月1日	農集
平成26年度地方公共団体金融機構	平成27年3月24日	87,000,000	3,076,129	9,119,070	77,880,930	年1.20%	令和27年3月20日	下水
平成26年度地方公共団体金融機構	平成27年3月24日	22,100,000	781,407	2,316,453	19,783,547	年1.20%	令和27年3月20日	下水
平成27年度地方公共団体金融機構	平成27年5月26日	12,600,000	445,508	1,320,693	11,279,307	年1.20%	令和27年3月20日	下水
平成27年度埼玉縣信用金庫	平成28年3月18日	16,000,000	914,000	4,113,000	11,887,000	年0.21%	令和18年3月1日	下水
平成27年度埼玉縣信用金庫	平成28年3月18日	34,000,000	1,942,000	8,739,000	25,261,000	年0.21%	令和18年3月1日	下水
平成27年度埼玉縣信用金庫	平成28年3月18日	10,000,000	570,000	2,565,000	7,435,000	年0.21%	令和18年3月1日	農集
平成27年度地方公共団体金融機構	平成28年3月24日	110,900,000	4,196,175	8,371,448	102,528,552	年0.50%	令和28年3月20日	下水
平成27年度地方公共団体金融機構	平成28年3月24日	12,400,000	469,184	936,031	11,463,969	年0.50%	令和28年3月20日	下水
平成28年度地方公共団体金融機構	平成29年3月23日	102,600,000	3,815,749	3,815,749	98,784,251	年0.60%	令和29年3月20日	下水
平成28年度地方公共団体金融機構	平成29年3月23日	18,800,000	699,182	699,182	18,100,818	年0.60%	令和29年3月20日	下水
平成28年度埼玉縣信用金庫	平成29年3月31日	30,100,000	1,720,000	6,020,000	24,080,000	年0.25%	令和19年3月1日	下水
平成28年度埼玉縣信用金庫	平成29年3月31日	20,000,000	1,142,000	3,997,000	16,003,000	年0.25%	令和19年3月1日	下水
平成28年度埼玉縣信用金庫	平成29年3月31日	10,000,000	570,000	1,995,000	8,005,000	年0.25%	令和19年3月1日	農集
平成29年度埼玉縣信用金庫	平成30年3月16日	55,000,000	3,142,000	7,855,000	47,145,000	年0.30%	令和20年3月1日	下水
平成29年度埼玉縣信用金庫	平成30年3月16日	25,000,000	1,428,000	3,570,000	21,430,000	年0.30%	令和20年3月1日	下水
平成29年度埼玉縣信用金庫	平成30年3月16日	15,400,000	880,000	2,200,000	13,200,000	年0.30%	令和20年3月1日	農集
平成29年度武蔵野銀行	平成30年3月16日	15,500,000	1,822,000	6,377,000	9,123,000	年0.27%	令和10年3月1日	下水
平成29年度武蔵野銀行	平成30年3月16日	15,000,000	1,764,000	6,174,000	8,826,000	年0.27%	令和10年3月1日	農集
平成29年度地方公共団体金融機構	平成30年4月5日	127,700,000	0	0	127,700,000	年0.60%	令和30年3月20日	下水
平成29年度地方公共団体金融機構	平成30年4月5日	33,100,000	0	0	33,100,000	年0.60%	令和30年3月20日	下水
平成30年度埼玉中央農業協同組合	平成30年9月21日	18,000,000	1,028,000	2,056,000	15,944,000	年0.30%	令和20年9月1日	下水
平成30年度埼玉中央農業協同組合	平成30年9月21日	35,000,000	2,000,000	4,000,000	31,000,000	年0.30%	令和20年9月1日	下水
平成30年度埼玉りそな銀行	平成31年3月20日	50,000,000	0	0	50,000,000	年0.22%	令和31年3月19日	下水
平成30年度埼玉縣信用金庫	平成31年3月20日	11,000,000	628,000	942,000	10,058,000	年0.21%	令和21年3月1日	農集
平成30年度地方公共団体金融機構	平成31年3月28日	84,300,000	0	0	84,300,000	年0.50%	令和31年3月20日	下水
平成30年度地方公共団体金融機構	平成31年4月4日	122,200,000	0	0	122,200,000	年0.50%	令和31年3月20日	下水
平成31年度埼玉縣信用金庫	令和1年9月20日	20,000,000	1,142,000	1,142,000	18,858,000	年0.11%	令和21年9月1日	下水
平成31年度埼玉縣信用金庫	令和1年9月20日	36,000,000	2,056,000	2,056,000	33,944,000	年0.11%	令和21年9月1日	下水
平成31年度地方公共団体金融機構	令和2年2月27日	100,000,000	0	0	100,000,000	年0.006%	令和31年9月20日	下水
平成31年度地方公共団体金融機構	令和2年2月27日	12,000,000	352,947	352,947	11,647,053	年0.005%	令和21年9月20日	農集
平成31年度埼玉縣信用金庫	令和2年3月19日	7,400,000	822,000	1,644,000	5,756,000	年0.11%	令和12年3月1日	下水
平成31年度埼玉縣信用金庫	令和2年3月19日	4,000,000	444,000	888,000	3,112,000	年0.11%	令和12年3月1日	農集

(単位：円)

種 類	発行年月日	発行総額	償 還 高		未償還残高	利率	償還終期	事業区分
			当年度償還高	償還高累計				
平成31年度埼玉縣信用金庫	令和2年3月19日	6,400,000	256,000	256,000	6,144,000	年0.13%	令和17年3月1日	農集
平成31年度地方公共団体金融機構	令和2年3月30日	98,100,000	0	0	98,100,000	年0.006%	令和32年3月18日	下水
平成31年度地方公共団体金融機構	令和2年3月30日	36,100,000	2,776,936	2,776,936	33,323,064	年0.005%	令和17年3月20日	下水
令和2年度地方公共団体金融機構	令和2年8月6日	11,400,000	0	0	11,400,000	年0.02%	令和32年3月20日	下水
令和2年度埼玉中央農業協同組合	令和2年9月10日	21,000,000	0	0	21,000,000	年0.15%	令和22年8月31日	下水
令和2年度埼玉中央農業協同組合	令和2年9月10日	37,000,000	0	0	37,000,000	年0.15%	令和22年8月31日	下水
令和2年度地方公共団体金融機構	令和3年2月24日	100,000,000	0	0	100,000,000	年0.04%	令和32年9月20日	下水
令和2年度地方公共団体金融機構	令和3年2月24日	11,000,000	0	0	11,000,000	年0.03%	令和22年9月20日	農集
令和2年度地方公共団体金融機構	令和3年3月30日	132,100,000	0	0	132,100,000	年0.10%	令和33年3月20日	下水
令和2年度地方公共団体金融機構	令和3年3月30日	35,600,000	0	0	35,600,000	年0.04%	令和33年3月20日	下水
令和3年度地方公共団体金融機構	令和4年2月24日	38,000,000	0	0	38,000,000	年0.20%	令和23年9月20日	下水
令和3年度地方公共団体金融機構	令和4年2月24日	31,000,000	0	0	31,000,000	年0.20%	令和23年9月20日	下水
令和3年度地方公共団体金融機構	令和4年2月24日	11,000,000	0	0	11,000,000	年0.20%	令和23年9月20日	農集
令和3年度地方公共団体金融機構	令和4年3月30日	175,700,000	0	0	175,700,000	年0.20%	令和34年3月20日	下水
令和3年度地方公共団体金融機構	令和4年3月30日	49,600,000	0	0	49,600,000	年0.20%	令和34年3月20日	下水
令和3年度地方公共団体金融機構	令和4年3月30日	1,800,000	0	0	1,800,000	年0.20%	令和19年3月20日	農集
令和4年度地方公共団体金融機構	令和4年4月7日	8,700,000	0	0	8,700,000	年0.20%	令和34年3月20日	下水
令和4年度地方公共団体金融機構	令和5年3月30日	200,000,000	0	0	200,000,000	年0.70%	令和35年3月20日	下水
令和4年度地方公共団体金融機構	令和5年3月30日	49,100,000	0	0	49,100,000	年0.70%	令和35年3月20日	下水
令和4年度地方公共団体金融機構	令和5年3月30日	5,600,000	0	0	5,600,000	年0.70%	令和35年3月20日	農集
令和4年度財政融資資金	令和5年3月10日	41,400,000	0	0	41,400,000	年1.00%	令和25年3月1日	下水
令和4年度財政融資資金	令和5年3月10日	30,500,000	0	0	30,500,000	年1.00%	令和25年3月1日	下水
令和4年度財政融資資金	令和5年3月10日	12,000,000	0	0	12,000,000	年1.00%	令和25年3月1日	農集
合 計		8,399,300,000	314,782,755	3,596,811,709	4,802,488,291			

## 注記

### I. 重要な会計方針

令和2年度から地方公営企業会計基準を適用して財務諸表等を作成している。

#### 1 固定資産の減価償却の方法

##### (1) 有形固定資産

- ・減価償却の方法 定額法による。
- ・主な耐用年数
  - 建物 50年
  - 構築物 50年
  - 機械及び装置 20年
  - 車両運搬具 5年
  - 器具及び備品 10年

##### (2) 無形固定資産

- ・減価償却の方法 定額法による。
- ・主な耐用年数
  - 施設利用権 45年

#### 2 引当金の計上方法

##### (1) 賞与引当金

職員の期末・勤勉手当（以下、「期末手当等」という。）の支給及び期末手当等に係る法定福利費の支給に備えるため、当年度末における支給見込み額に基づき、当年度の負担に属する額（12月から3月までの4か月分）を計上している。

##### (2) 貸倒引当金

債権の不能欠損による損失に備えるため、回収の可能性を検討し、回収不能見込額を計上している。

##### (3) 退職給付引当金

当町は、退職手当組合に加入しており、下水道事業会計においても当該組合に負担金を拠出しているが、退職手当組合に支払う追加的負担に備えるため、一般会計との覚書により一般会計が負担すると見込まれる金額を除く額を計上している。

#### 3 消費税等の会計処理

消費税及び地方消費税の会計処理は、税抜方式によっている。

### II. 貸借対照表等関連

#### 1 企業債の償還に係る他会計の負担

貸借対照表に計上されている企業債（当該年度末日の翌日から起算して1年以内に償還予定のものも含む。）のうち、一般会計が負担すると見込まれる額は3,731,533千円である。この負担額は、地方公共団体の財政の健全化に関する法律における将来負担比率の算定方法を参考に、前年度の決算を基にして算出したものである。

### Ⅲ. セグメント情報

#### 1 報告セグメントの概要

本町下水道事業会計は、公共下水道事業、農業集落排水事業及び公共浄化槽事業を運営しており、各事業で運営方針を決定していることから、公共下水道事業、農業集落排水事業及び公共浄化槽事業の3つを報告セグメントとしている。

なお、各報告セグメントに属する事業の内容は以下のとおりである。

事業区分	事業の内容
公共下水道事業	市街地における、し尿・生活排水等の処理
農業集落排水事業	農業集落における、し尿・生活排水等の処理
公共浄化槽事業	公共浄化槽区域における、し尿・生活排水等の処理

#### 2 報告セグメントごとの営業収益等

(単位：円)

項目	公共下水道事業	農業集落排水事業	公共浄化槽事業	合計
営業収益	205,536,739	18,423,214	270,900	224,230,853
営業費用	480,673,598	85,728,608	7,360,478	573,762,684
営業損益	△ 275,136,859	△ 67,305,394	△ 7,089,578	△ 349,531,831
経常損益	41,202,979	15,855,769	2,290,084	59,348,832
セグメント資産	9,276,840,714	1,506,947,756	10,504,429	10,794,292,899
セグメント負債	8,757,731,326	1,481,319,528	6,248,256	10,245,299,110
その他の項目				
他会計繰入金	217,176,000	51,402,000	8,147,000	276,725,000
減価償却費	283,661,953	51,576,674	108,434	335,347,061
特別利益	0	0	0	0
特別損失	0	0	0	0
有形固定資産及び 無形固定資産の増加額	379,473,430	20,388,000	2,277,000	402,138,430

### Ⅳ. その他

#### 1 引当金の取り崩し

##### (1) 賞与引当金

当年度において、職員の期末・勤勉手当を支給及び期末手当等に係る法定福利費を支給することとなったため、賞与引当金 3,471,246円を取り崩した。

##### (2) 貸倒引当金

当年度において、債権の不納欠損を計上することとなったため、貸倒引当金 42,544円を取り崩した。

##### (3) 退職給付引当金

当年度において、退職給付費の特別負担金を支出することとなったため、退職給付引当金 305,322円を取り崩した。

