

小川町橋梁長寿命化修繕計画

現状および計画の目的

小川町が管理する道路橋は、314 橋あります。そのうち 15.0m 以上の橋梁は、41 橋あります。

小川町の特徴として、昭和 40 年代からの高度経済成長期、その後のバブル経済期にかけて建設された橋が多数を占めています。これらの橋が 20 年後には橋の年齢が 50 歳を超えることとなり、近い将来寿命を迎え、同時期に架け替えを行う可能性が予想されます。

今までは、ある程度壊れてから補修や補強、架け替え等を行う『事後保全型』の維持管理を行ってきましたが、長寿命化修繕計画を策定することにより、健全なうちに早めに手立てを行う『予防保全型』による対策を行い、修繕費用および架け替え費用の削減を目指し取り組んできました。その後、平成 26 年から 5 年に 1 回の点検が義務となり、最新の点検結果及び社会情勢を踏まえ、今回橋梁長寿命化修繕計画の策定の見直しを行いました。

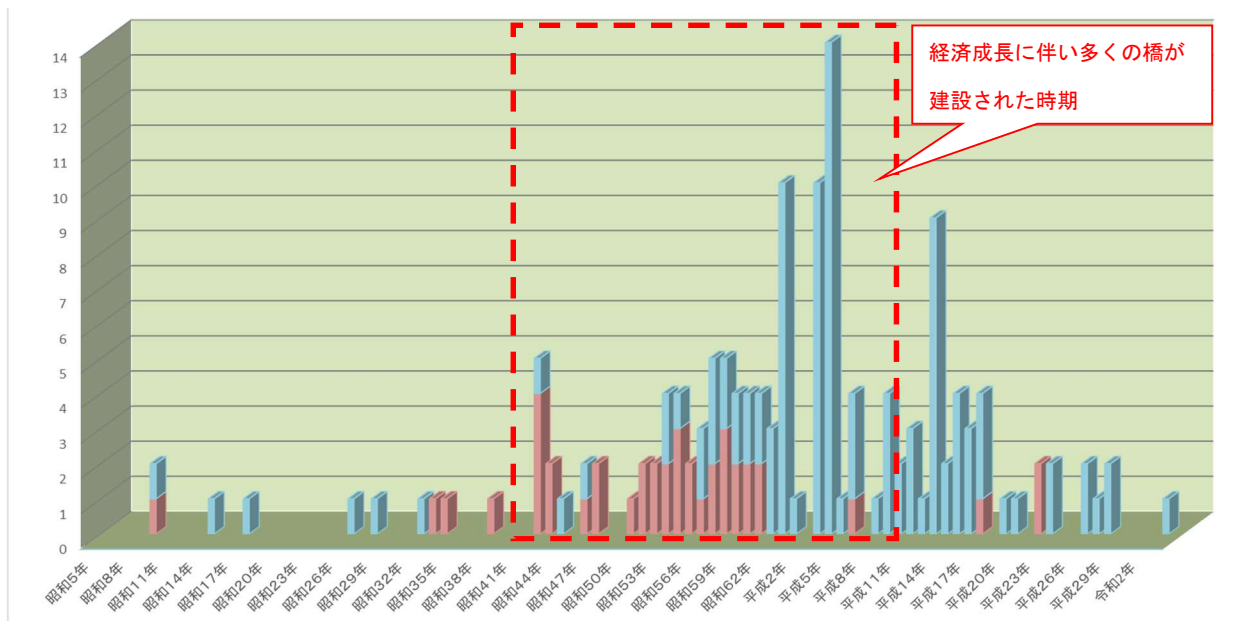
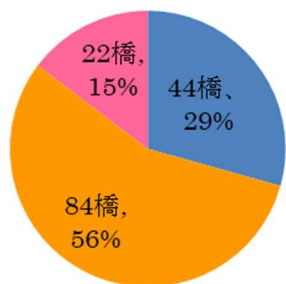


図-1 建設年度別橋梁数

現在 (2022年)



20年後 (2042年)

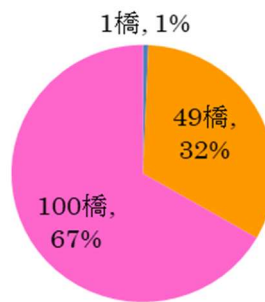


図-2 橋梁年齢の推移

長寿命化修繕計画の対象橋梁

<対象となる橋梁>

本計画において、小川町が管理している橋梁のうち、重点的な維持管理が必要な橋梁(15.0m 以上)41 橋を対象としました。

<長寿命化修繕計画の対象>

- ・ 緊急輸送路に位置する橋
- ・ 桁下に道路や鉄道がある橋
- ・ 孤立集落の発生が懸念される橋



道路の上に架かる橋



鉄道の上に架かる橋



川の上に架かる橋

小川町の橋の状態

今回の策定計画にあたり、事前に対象となるすべての橋について、点検を行っています。

<代表的な橋の損傷状況>



腐食状況



鉄筋露出状況



舗装の状況

維持管理に関する基本方針

小川町は、現在日常的にパトロールを実施しています。パトロールにより、橋の異常や損傷箇所の発見及び橋の清掃等を行い、維持管理に努めています。

また、今後5年に1回、国が定めた点検要領に基づき、定期的に橋の点検を行っていき、橋の状態を診断し、維持管理を行うことにより、町民の皆さまが安全に橋を利用できるよう努力してまいります。

点検状況

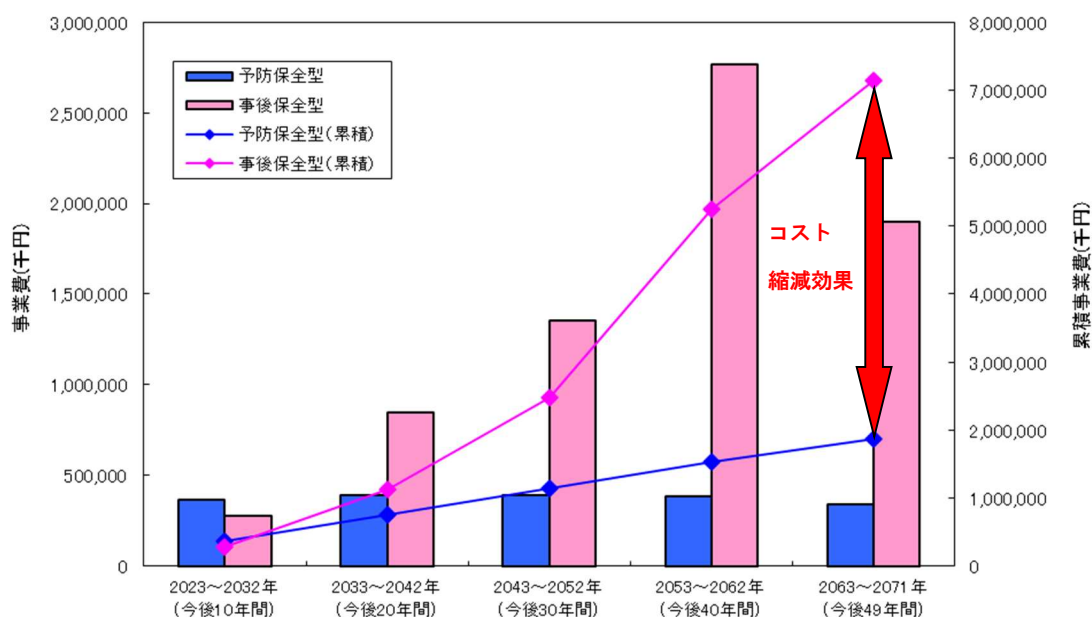


長寿命化修繕計画策定による効果

小川町が管理、長寿命化修繕計画を策定する41橋を、今後50年間に於いて維持管理を行った場合の費用を『事後保全型』と『予防保全型』の管理方法によって予測を行いました。

その結果、『予防保全型』による維持管理を行うことにより、従来の『事後保全型』の管理方法に比べ、大幅な維持管理コストの縮減が期待できる結果となりました。

したがって、今後『予防保全型』による維持管理を実施していきます。



今後の取組みについて

今後も定期的に点検及び修繕を実施し、かつ継続的に策定内容を確認し、PDCA サイクルにより、随時見直し及び計画の策定を行い、橋の維持管理、長寿命化に向けて努力していきます。



対象橋梁ごとの修繕計画

凡例： ←→ 対策を実施すべき時期を示す。

橋梁名	道路種別	路線名	橋長(m)	架設年度	供用年数	最新点検年次	対策の主な内容・時期													
							R5	R6	R7	R8	R9	R10	R11	R12	R13	R14				
柳町橋	町道	町道119号線	42	1968	55	R3	断面修復			点検						点検				
相生橋	町道	町道220号線	37.94	1959	64	R3	伸縮取替			点検						点検				
大寺橋	町道	町道118号線	45	1967	56	R3		塗装塗替え		点検						点検				
割谷橋	町道	町道9290号線	47.57	1967	56	R3	伸縮取替		点検							点検				
山下橋	町道	町道4282号線	15.58	1984	39	R3			伸縮取替							点検				
下八幡橋	町道	町道109号線	37.53	1983	40	R3			点検	伸縮取替						点検				
坂田橋	町道	町道9304号線	45.95	1967	56	R3			点検	伸縮取替						点検				
森下橋	町道	町道231号線	22.5	1976	47	R3			点検		伸縮取替					点検				
高橋	町道	町道2094号線	17.65	1985	38	R3			点検		伸縮取替					点検				
南殿橋	町道	町道2547号線	20.66	1979	44	R3			点検		伸縮取替					点検				
下横田橋	町道	町道3139号線	22.46	1967	56	R3			点検		塗装塗替え					点検				
中池田橋	町道	町道109号線	40.1	1980	43	R3			点検			ひびわれ補修				点検				
青木橋	町道	町道223号線	39.58	1981	42	R3			点検			伸縮取替				点検				
矢岸橋	町道	町道217号線	34.97	1994	29	R3			点検			橋脚補修				点検				
出口橋	町道	町道102号線	21.2	2005	18	R3			点検			舗装打換				点検				
金嶽川橋	町道	町道218号線	15.15	1986	37	R3			点検				床版補修			点検				
上の前橋	町道	町道226号線	19.3	1985	38	R3			点検				伸縮取替			点検				
亀塚橋	町道	町道2568号線	20.65	1978	45	R3			点検				伸縮取替			点検				
上ノ山橋	町道	町道5269号線	16.65	1983	40	R3			点検					舗装打換		点検				
兜川橋	町道	町道103号線	16	1934	89	R3			点検						橋台補修	点検				
日の出橋	町道	町道213号線	32.01	1958	65	R3			点検						舗装打換	点検				
鞍掛橋	町道	町道1186号線	18.46	1977	46	R3			点検						塗装塗替え	点検				
於北橋	町道	町道3069号線	17.3	1982	41	R3			点検						橋台補修	点検				
里川橋	町道	町道106号線	27.4	1975	48	R3			点検							点検				
小川中央陸橋	町道	町道107号線	124.7	1984	39	R4				点検						点検				
大日向橋	町道	町道117号線	16.1	1977	46	R3			点検							点検				
島根橋	町道	町道119号線	75.2	1972	51	R3			点検							点検				
広見橋	町道	町道208号線	21.53	1979	44	R3			点検							点検				
万世橋	町道	町道215号線	25	2010	13	R3			点検							点検				
北川橋	町道	町道223号線	26.7	1980	43	R3			点検							点検				
外和戸橋	町道	町道1156号線	16.44	1978	45	R3			点検							点検				
山の前橋	町道	町道1190号線	20.5	2010	13	R3			点検							点検				
奈良梨橋	町道	町道2573号線	40	1979	44	R3			点検							点検				
田成橋	町道	町道2582号線	24	1972	51	R3			点検							点検				
新田前橋	町道	町道2594号線	15.06	1968	55	R3			点検							点検				
下横田高架橋	町道	町道3051号線	15.64	1983	40	R3			点検							点検				
横田橋	町道	町道3148号線	22.5	1976	47	R3			点検							点検				
鷺巣橋	町道	町道3335号線	48.32	1982	41	R3			点検							点検				
兜川橋	町道	町道122号線	22	1971	52	R3			点検							点検				
八幡橋	町道	町道5497号線	20.05	1963	60	R3			点検							点検				
諏訪の腰橋	町道	町道6278号線	24.5	1986	37	R3			点検							点検				
合 計 (千円)								46,006	4,302	43,781	38,418	38,142	43,656	35,932	38,812	36,039	37,585			

事後保全型維持管理を行う橋梁（橋長15m以下（273橋））

凡例：←→ 対策を実施すべき時期を示す。

橋梁名	道路種別	路線名	橋長(m)	架設年度	供用年数	最新点検年次	判定区分	対策の内容・時期													
								R5	R6	R7	R8	R9	R10	R11	R12	R13	R14				
吉野橋	町道	町道101号線	5.0	1992	30	R1	I		点検						点検						
ゆきい橋	町道	町道103号線	9.0	不明	不明	R1	I		点検						点検						
4号橋	町道	町道103号線	5.0	不明	不明	R1	I		点検						点検						
高橋	町道	町道103号線	14.0	1934	88	R1	I		点検						点検						
安照寺橋	町道	町道104号線	12.0	不明	不明	R1	I		点検						点検						
竈屋橋	町道	町道104号線	7.0	不明	不明	R1	I		点検						点検						
内出橋	町道	町道104号線	11.0	1991	31	R1	I		点検						点検						
10号橋	町道	町道105号線	3.0	不明	不明	R1	I		点検						点検						
昭和橋	町道	町道107号線	6.0	不明	不明	R1	I		点検						点検						
14号橋	町道	町道107号線	2.0	不明	不明	R1	I		点検						点検						
15号橋	町道	町道107号線	3.0	不明	不明	R1	I		点検						点検						
19号橋	町道	町道113号線	3.0	不明	不明	R1	I		点検						点検						
20号橋	町道	町道117号線	2.0	不明	不明	R1	I		点検						点検						
21号橋	町道	町道117号線	3.0	不明	不明	R1	II		点検						点検						
兎飼戸橋	町道	町道117号線	13.0	不明	不明	R1	I		点検						点検						
二十二夜橋	町道	町道117号線	13.0	不明	不明	R1	I		点検						点検						
24号橋	町道	町道117号線	8.0	不明	不明	R1	I		点検						点検						
赤木橋	町道	町道117号線	7.0	不明	不明	R1	II		点検						点検						
26号橋	町道	町道117号線	3.0	不明	不明	R1	I		点検						点検						
29号橋	町道	町道118号線	2.0	不明	不明	R1	I		点検						点検						
大沢橋	町道	町道118号線	9.0	1981	41	R1	I		点検						点検						
31号橋	町道	町道119号線	2.0	不明	不明	R1	I		点検						点検						
35号橋	町道	町道3001号線	5.0	不明	不明	R1	I		点検						点検						
西山橋	町道	町道202号線	7.0	不明	不明	R1	I		点検						点検						
53号橋	町道	町道202号線	9.0	不明	不明	R1	I		点検						点検						
54号橋	町道	町道203号線	3.0	不明	不明	R1	I		点検						点検						
55号橋	町道	町道205号線	10.0	不明	不明	R1	I		点検						点検						
56号橋	町道	町道205号線	9.0	1978	44	R1	I		点検						点検						
52号橋	町道	町道4666号線	10.3	不明	不明	R1	I		点検						点検						
57号橋	町道	町道207号線	2.9	不明	不明	R1	I		点検						点検						
下五反田橋	町道	町道208号線	11.5	不明	不明	R1	I		点検						点検						
60号線	町道	町道209号線	3.6	不明	不明	R1	II		点検						点検						
石舟橋	町道	町道209号線	9.3	不明	不明	R1	I		点検						点検						
62号橋	町道	町道209号線	7.4	1988	34	R1	I		点検						点検						
63号橋	町道	町道213号線	3.1	不明	不明	R1	I		点検						点検						
67号橋	町道	町道215号線	2.3	2001	21	R1	I		点検						点検						
68号橋	町道	町道216号線	7.9	不明	不明	R1	I		点検						点検						
落合橋	町道	町道217号線	11.2	1957	65	R1	I		点検						点検						
宮城橋	町道	町道218号線	13.5	1993	29	R1	II		点検						点検						
庚申橋	町道	町道218号線	10.7	1987	35	R1	I		点検						点検						
74号橋	町道	町道219号線	2.3	2001	21	R1	II		点検						点検						
81号橋	町道	町道224号線	3.0	不明	不明	R1	II		点検						点検						
82-1号橋	町道	町道224号線	3.0	不明	不明	R1	I		点検						点検						

事後保全型維持管理を行う橋梁（橋長15m以下（273橋））

凡例：←→ 対策を実施すべき時期を示す。

橋梁名	道路種別	路線名	橋長(m)	架設年度	供用年数	最新点検年次	判定区分	対策の内容・時期													
								R5	R6	R7	R8	R9	R10	R11	R12	R13	R14				
83号橋	町道	町道225号線	6.9	不明	不明	R1	I		点検						点検						
85号橋	町道	町道227号線	5.3	不明	不明	R1	I		点検						点検						
川久保橋	町道	町道230号線	9.9	不明	不明	R2	II			点検						点検					
妻子ヶ谷戸橋	町道	町道235号線	11.6	1988	34	R2	I			点検						点検					
92号橋	町道	町道206号線	6.2	1988	34	R2	II			点検						点検					
93号橋	町道	町道219号線	3.4	不明	不明	R2	I			点検						点検					
塚場橋	町道	町道2283号線	13.9	1982	40	R2	II			点検						点検					
石塚橋	町道	町道4189号線	8.5	不明	不明	R2	I			点検						点検					
新石塚橋	町道	町道4194号線	9.9	2001	21	R2	II			点検						点検					
445号橋	町道	町道4315号線	5.3	2004	18	R2	II			点検						点検					
446号橋	町道	町道4320号線	3.9	不明	不明	R2	II			点検						点検					
448号橋	町道	町道4354号線	5.9	不明	不明	R2	I			点検						点検					
不動橋	町道	町道4432号線	9.1	1983	39	R2	II			点検						点検					
510号橋	町道	町道5288号線	2.4	不明	不明	R2	II			点検						点検					
粘坂橋	町道	町道9055号線	9.7	不明	不明	R2	II			点検						点検					
勝呂人道橋	町道	町道1026号線	19.3	1967	55	H29	II				点検						点検				
八幡台橋	町道	町道5154号線	19.3	2008	14	R2	II			点検						点検					
中台人道橋	町道	町道6174号線	17.8	1951	71	H29	II				点検						点検				
51号橋	町道	町道4712号線	6.5	不明	不明	R1	I		点検						点検						
101号橋	町道	町道1006号線	8.4	不明	不明	R1	I		点検						点検						
103号橋	町道	町道1017号線	4.1	1998	24	R1	I		点検						点検						
105号橋	町道	町道1028号線	4.2	不明	不明	R1	I		点検						点検						
106号橋	町道	町道1037号線	4.0	不明	不明	R1	I		点検						点検						
108号橋	町道	町道1082号線	3.2	不明	不明	R1	II		点検						点検						
109号橋	町道	町道1097号線	4.5	不明	不明	R1	I		点検						点検						
110号橋	町道	町道1098号線	4.5	1991	31	R2	I			点検						点検					
野竹橋	町道	町道1137号線	7.4	1987	35	R1	I		点検						点検						
112号橋	町道	町道1141号線	11.3	2014	8	H30	II	点検					点検								
113号橋	町道	町道1143号線	6.5	1985	37	R1	I		点検						点検						
116号橋	町道	町道1153号線	7.6	2014	8	H30	II	点検					点検								
119号橋	町道	町道1185号線	3.2	不明	不明	R1	I		点検						点検						
120号橋	町道	町道1185号線	3.3	不明	不明	R1	I		点検						点検						
121号橋	町道	町道1185号線	2.0	不明	不明	R1	I		点検						点検						
123号橋	町道	町道1186号線	3.1	不明	不明	R1	II		点検						点検						
125号橋	町道	町道1210号線	2.1	不明	不明	R1	I		点検						点検						
130号橋	町道	町道1318号線	8.6	1997	25	R1	I		点検						点検						
131号橋	町道	町道1329号線	3.0	1998	24	R1	I		点検						点検						
132号橋	町道	町道1074号線	7.0	2002	20	R1	I		点検						点検						
133号橋	町道	町道1095号線	4.8	不明	不明	R1	II		点検						点検						
134号橋	町道	町道1418号線	3.2	2002	20	R1	II		点検						点検						
135号橋	町道	町道1175号線	2.5	不明	不明	R1	II		点検						点検						
136号橋	町道	町道1432号線	3.1	不明	不明	R1	I		点検						点検						
203号橋	町道	町道2160号線	3.9	不明	不明	R1	II		点検						点検						

事後保全型維持管理を行う橋梁（橋長15m以下（273橋））

凡例 ←→ 対策を実施すべき時期を示す。

橋梁名	道路種別	路線名	橋長(m)	架設年度	供用年数	最新点検年次	判定区分	対策の内容・時期													
								R5	R6	R7	R8	R9	R10	R11	R12	R13	R14				
206号橋	町道	町道2225号線	2.5	不明	不明	R1	II		点検						点検						
207号橋	町道	町道2238号線	2.8	2015	7	R1	I		点検						点検						
208号橋	町道	町道2264号線	3.8	不明	不明	R1	II		点検						点検						
209号橋	町道	町道2269号線	4.3	不明	不明	R1	II		点検						点検						
210号橋	町道	町道2278号線	4.0	不明	不明	R1	I		点検						点検						
211号橋	町道	町道2279号線	4.9	不明	不明	R1	I		点検						点検						
214号橋	町道	町道2234号線	5.2	1992	30	R1	II		点検						点検						
215号橋	町道	町道2407号線	7.4	1997	25	R1	II		点検						点検						
216号橋	町道	町道2441号線	5.2	不明	不明	R1	I		点検						点検						
217号橋	町道	町道2508号線	7.4	不明	不明	R1	I		点検						点検						
218号橋	町道	町道2516号線	2.0	不明	不明	R1	I		点検						点検						
219号橋	町道	町道2518号線	7.3	不明	不明	R1	I		点検						点検						
226号橋	町道	町道2741号線	3.9	不明	不明	R2	I			点検						点検					
227号橋	町道	町道2796号線	3.9	不明	不明	R2	I			点検						点検					
228号橋	町道	町道2857号線	4.1	2004	18	R2	II			点検						点検					
230号橋	町道	町道2351号線	4.0	不明	不明	R2	I			点検						点検					
302号橋	町道	町道3010号線	2.3	不明	不明	R2	I			点検						点検					
305号橋	町道	町道3065号線	10.8	不明	不明	R2	II			点検						点検					
307号橋	町道	町道3072号線	13.1	不明	不明	R2	II			点検						点検					
316号橋	町道	町道3190号線	2.4	不明	不明	R2	I			点検						点検					
318号橋	町道	町道3332号線	3.6	不明	不明	R2	I			点検						点検					
332号橋	町道	町道3340号線	4.1	2001	21	R2	I			点検						点検					
325号橋	町道	町道3373号線	4.4	不明	不明	R2	I			点検						点検					
326号橋	町道	町道3379号線	4.2	不明	不明	R2	I			点検						点検					
327号橋	町道	町道3381号線	4.4	不明	不明	R2	I			点検						点検					
329号橋	町道	町道3348号線	4.3	2001	21	R2	I			点検						点検					
403号橋	町道	町道4062号線	6.2	不明	不明	R2	II			点検						点検					
404号橋	町道	町道4084号線	7.2	不明	不明	R2	I			点検						点検					
406号橋	町道	町道4092号線	5.9	1991	31	R2	I			点検						点検					
408号橋	町道	町道4095号線	6.7	1991	31	R2	I			点検						点検					
409号橋	町道	町道4101号線	6.3	不明	不明	R2	I			点検						点検					
410号橋	町道	町道4116号線	7.7	不明	不明	R2	I			点検						点検					
411号橋	町道	町道4123号線	7.4	不明	不明	R2	I			点検						点検					
414号橋	町道	町道4152号線	5.8	不明	不明	R2	I			点検						点検					
415号橋	町道	町道4157号線	6.6	2003	19	R2	I			点検						点検					
417号橋	町道	町道4161号線	8.0	不明	不明	R2	II			点検						点検					
420号橋	町道	町道4169号線	9.3	不明	不明	R2	I			点検						点検					
421号橋	町道	町道4172号線	8.9	不明	不明	R2	I			点検						点検					
429号橋	町道	町道4218号線	2.9	不明	不明	R2	I			点検						点検					
431号橋	町道	町道4234号線	2.3	2001	21	R2	II			点検						点検					
433号橋	町道	町道4240号線	6.6	不明	不明	R2	II			点検						点検					
434号橋	町道	町道4241号線	4.0	不明	不明	R2	II			点検						点検					
435号橋	町道	町道4241号線	3.0	不明	不明	R2	II			点検						点検					

事後保全型維持管理を行う橋梁（橋長15m以下（273橋））

凡例：←→ 対策を実施すべき時期を示す。

橋梁名	道路種別	路線名	橋長(m)	架設年度	供用年数	最新点検年次	判定区分	対策の内容・時期													
								R5	R6	R7	R8	R9	R10	R11	R12	R13	R14				
714号橋	町道	町道7140号線	6.5	不明	不明	R3	II					点検						点検			
715号橋	町道	町道7175号線	3.2	不明	不明	R3	I					点検						点検			
716号橋	町道	町道7175号線	3.2	不明	不明	H29	I						点検						点検		
717号橋	町道	町道7204号線	3.4	不明	不明	H29	III						点検						点検		
718号橋	町道	町道7216号線	3.3	不明	不明	H29	I						点検						点検		
722号橋	町道	町道7309号線	3.2	不明	不明	H29	II						点検						点検		
724号橋	町道	町道7324号線	4.0	不明	不明	H29	II						点検						点検		
734号橋	町道	町道7380号線	4.4	不明	不明	H29	II						点検						点検		
735号橋	町道	町道7041号線	3.6	不明	不明	H29	I						点検						点検		
801号橋	町道	町道8058号線	2.3	1997	25	H29	II						点検						点検		
802号橋	町道	町道8060号線	2.9	不明	不明	H29	II						点検						点検		
803号橋	町道	町道8066号線	3.6	1953	不明	H29	II						点検						点検		
804号橋	町道	町道8105号線	3.0	不明	不明	H29	II						点検						点検		
805号橋	町道	町道8123号線	2.9	1988	34	H29	II						点検						点検		
806号橋	町道	町道8158号線	2.3	不明	不明	H29	II						点検						点検		
807号橋	町道	町道8163号線	2.0	不明	不明	H29	II						点検						点検		
808号橋	町道	町道8164号線	2.1	不明	不明	H29	II						点検						点検		
809号橋	町道	町道8174号線	2.1	不明	不明	H29	II						点検						点検		
810号橋	町道	町道8177号線	3.3	不明	不明	H29	III						点検						点検		
811号橋	町道	町道8179号線	2.1	不明	不明	H29	II						点検						点検		
812号橋	町道	町道8193号線	2.4	1992	30	H29	II						点検						点検		
813号橋	町道	町道8191号線	2.9	1992	30	H29	II						点検						点検		
815号橋	町道	町道8200号線	2.7	1992	30	H29	II						点検						点検		
816号橋	町道	町道8202号線	2.5	不明	不明	H29	III						点検						点検		
817号橋	町道	町道8203号線	3.0	不明	不明	H29	II						点検						点検		
818号橋	町道	町道8213号線	2.6	1992	30	H29	II						点検						点検		
819号橋	町道	町道8225号線	4.0	1992	30	H29	II						点検						点検		
820号橋	町道	町道8227号線	4.1	不明	不明	H29	II						点検						点検		
823号橋	町道	町道8237号線	2.7	不明	不明	H29	I						点検						点検		
824号橋	町道	町道8287号線	8.1	1981	41	H29	II						点検						点検		
825号橋	町道	町道8293号線	6.1	不明	不明	H29	II						点検						点検		
826号橋	町道	町道8297号線	4.6	1969	53	H29	II						点検						点検		
827号橋	町道	町道8302号線	3.0	不明	不明	H29	II						点検						点検		
828号橋	町道	町道8302号線	2.0	1982	40	H29	I						点検						点検		
829号橋	町道	町道8306号線	4.9	不明	不明	H29	II						点検						点検		
新川橋	町道	町道3001号線	13.6	1997	25	H29	I						点検						点検		
矢岸歩道橋	町道	町道7229号線	36.8	1971	51	H29	I						点検						点検		
通木橋	町道	町道1158号線	9.3	不明	不明	H29	I						点検						点検		
127号橋	町道	町道1281号線	7.7	不明	不明	H29	I						点検						点検		
桜木橋	町道	町道1281号線	9.6	1988	34	H29	I						点検						点検		
峰山橋	町道	町道1305号線	8.0	1979	43	H29	I						点検						点検		
221号橋	町道	町道2568号線	13.3	1983	39	H29	II						点検						点検		
遠西橋	町道	町道3002号線	13.2	1984	38	H29	I						点検						点検		

事後保全型維持管理を行う橋梁（橋長15m以下（273橋））

凡例 ←→ 対策を実施すべき時期を示す。

橋梁名	道路種別	路線名	橋長(m)	架設年度	供用年数	最新点検年次	判定区分	対策の内容・時期										
								R5	R6	R7	R8	R9	R10	R11	R12	R13	R14	
926号橋	町道	町道9304号線	2.0	不明	不明	H30	II	点検						点検				
928号橋	町道	町道9352号線	3.6	不明	不明	H30	II	点検						点検				
929号橋	町道	町道9395号線	2.6	1991	31	H30	II	点検						点検				
930号橋	町道	町道9397号線	2.8	不明	不明	H30	II	点検						点検				
931号橋	町道	町道9400号線	2.5	不明	不明	H30	II	点検						点検				
935号橋	町道	町道9048号線	2.3	1988	34	H30	II	点検						点検				
936号橋	町道	町道9048号線	9.2	1988	34	H30	II	点検						点検				
937号橋	町道	町道9288号線	4.6	2011	11	H30	II	点検						点検				
938号橋	町道	町道9230号線	4.5	1989	33	H30	I	点検						点検				
939号橋	町道	町道9233号線	8.7	1992	30	H30	II	点検						点検				
940号橋	町道	町道9513号線	2.8	1991	31	H30	II	点検						点検				
941号橋	町道	町道9512号線	2.8	1991	31	H30	II	点検						点検				
943号橋	町道	町道9231号線	4.5	不明	不明	H30	II	点検						点検				
944号橋	町道	町道9549号線	7.4	2005	17	H30	II	点検						点検				
945号橋	町道	町道118号線	3.0	不明	不明	R2	I				点検						点検	