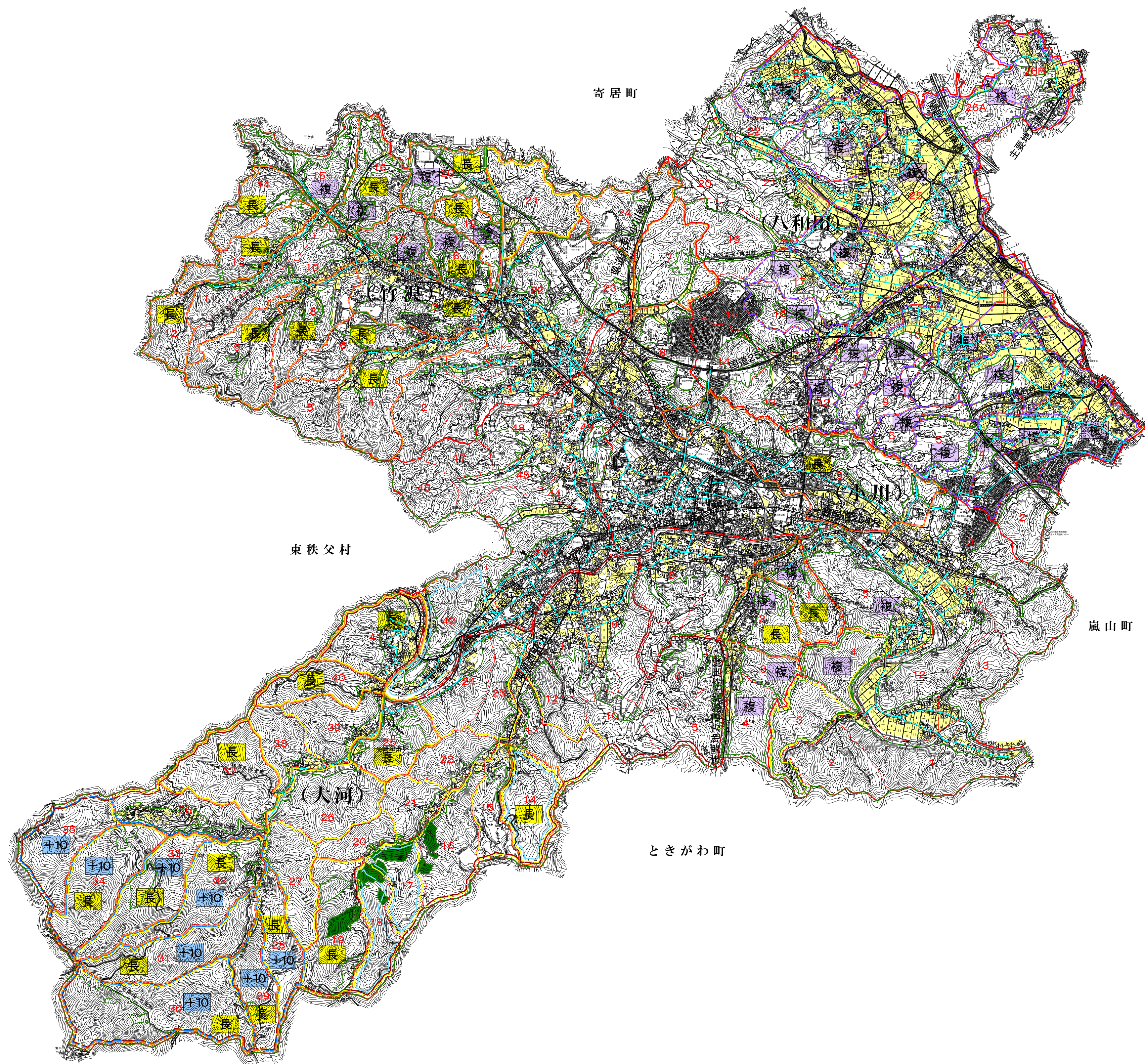
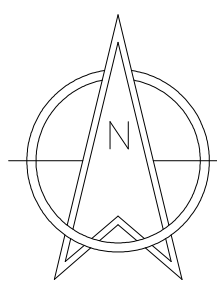


小川町森林整備計画概要図



| 凡 例 | 区 分 | 図 示 表 示 |
|-----|--|---------|
| | 市 町 村 界 | |
| | 旧 市 町 村 界 | |
| | 民 有 林 | |
| | う ち 公 有 林 | |
| | 農 地 | |
| | 水 源 涵 用 機 能 維 持 増 進 森 林 | |
| | 山 地 災 害 防 止 / 土 壤 保 全 機 能 維 持 増 進 森 林 | |
| | 快 適 環 境 形 成 維 持 増 進 森 林 | |
| | 保 健 機 能 維 持 増 進 森 林 | |
| | 鳥 獣 害 防 止 森 林 区 域 | |
| | 木 材 等 生 産 機 能 維 持 増 進 森 林 | |
| | 保 安 林 ・ 他 法 令 に よ る 地 区 指 定 | |
| | 保 健 機 能 森 林 | |
| | 路 網 整 備 等 推 進 区 域 | |
| | 林 道 | |
| | 林 道 開 設 予 定 線 | |
| | 国 県 道 | |
| | 町 道 | |
| | 活 動 拠 点 施 設 | ① |
| | 林 産 物 の 生 産 (特 用 林 産 物) 流 通 ・ 加 工 販 売 施 設 | ① ② |
| | 森 林 の 総 合 利 用 施 設 | ▽ |

0 500 1000 2000 3000
1:25,000